

MS-D 30-165 white Dante

- kraftvoller Sound
- IEEE 802.3at/PoE plus
- schlagzähes ABS Gehäuse



25

ic audio GmbH, Boehringerstraße 14a,
D-68307 Mannheim, Germany

CE-Symbol gemäß Richtlinie 93/68EWG

Mit unseren neuen Dante Lautsprechern können Sie Audio-over-IP-Installationen einfach und kostengünstig realisieren. Der Monitorlautsprecher MS-D 30-165 Dante ist ein aktiver 2-Wege Bassreflex-Lautsprecher, der durch seine herausragenden akustischen Eigenschaften besticht.

Mit einer Leistung von 30W und einem hocheffizienten Class D Verstärker liefert er einen kraftvollen und kristallklaren Sound, der selbst anspruchsvollste Hörer begeistert. Der 6,5" Woofer und der 1" Tweeter sorgen für eine beeindruckende Klangtreue über den gesamten Frequenzbereich von 77 bis 21.500 Hz und erreichen dabei einen maximalen Schalldruckpegel von 104,8 dB.

Dank des IEEE 802.3at/PoE plus RJ45 Anschlusses ist der Lautsprecher einfach in bestehende Netzwerke zu integrieren. Zusätzlich zur Stromversorgung über PoE ist auch eine lokale Stromversorgung mit 24V DC möglich, was Flexibilität bei der Installation bietet. Das schlagfeste ABS-Gehäuse bietet Robustheit für anspruchsvolle Umgebungen.

Eine Wandhalterung ist im Lieferumfang enthalten, was die Installation besonders einfach gestaltet.

| | |
|-------------|-------------------------|
| Produkt | MS-D 30-165 white Dante |
| Artikel Nr. | 20248566 |

Akustik

| | |
|------------------------------------|----------------|
| Nennbelastbarkeit | 30W |
| Chassis ø | 165 mm |
| Übertragungsbereich | 85 - 23.500 Hz |
| Frequenzgang | 63 - 25.000 Hz |
| Schalldruckpegel 1W/1m, peak | 94,3 dB |
| Schalldruckpegel 1W/4m, peak | 82,3 dB |
| Schalldruckpegel Pmax/4m, peak | 97,0 dB |
| Schalldruckpegel Pmax/1m, peak | 109,0 dB |
| Schalldruckpegel IEC268-5, Pmax/1m | 107,2 dB |
| Empfindlichkeit IEC268-5, 1W/1m | 92,5 dB |
| Öffnungswinkel -6dB, 500Hz | h/v 197°/187° |
| Öffnungswinkel -6dB, 1KHz | h/v 125°/80° |
| Öffnungswinkel -6dB, 2KHz | h/v 84°/123° |
| Öffnungswinkel -6dB, 4KHz | h/v 113°/234° |

Anschluss und Gehäuse

| | |
|----------------------|--------------|
| Anschluss | RJ45 |
| Temperaturfestigkeit | -10 / +55 °C |
| Gewicht (netto) | 3,9 kg |
| Gehäuse | ABS |
| Farbe | RAL 9016 |
| Befestigung | Drehgelenk |
| IP Schutzklasse | IP21 |

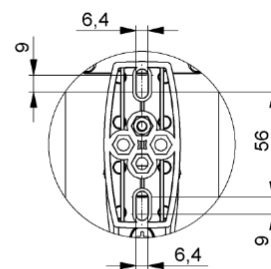
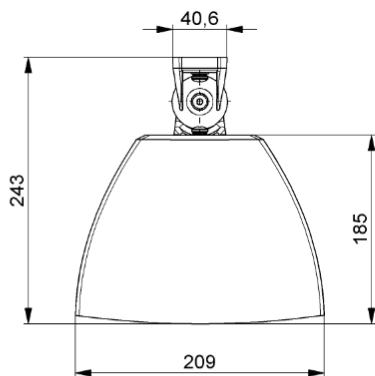
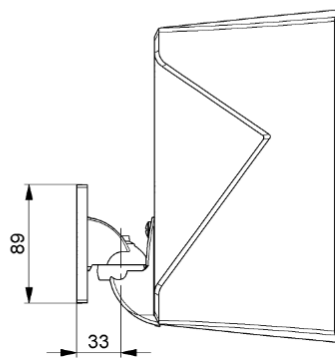
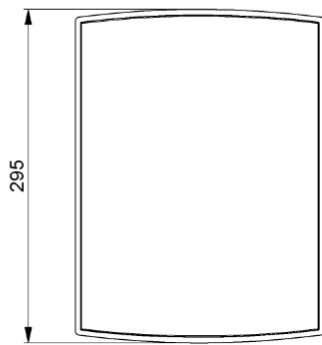
Produkteigenschaften



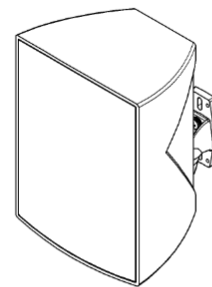
Technische Zeichnung



MS-D 30-165 Dante



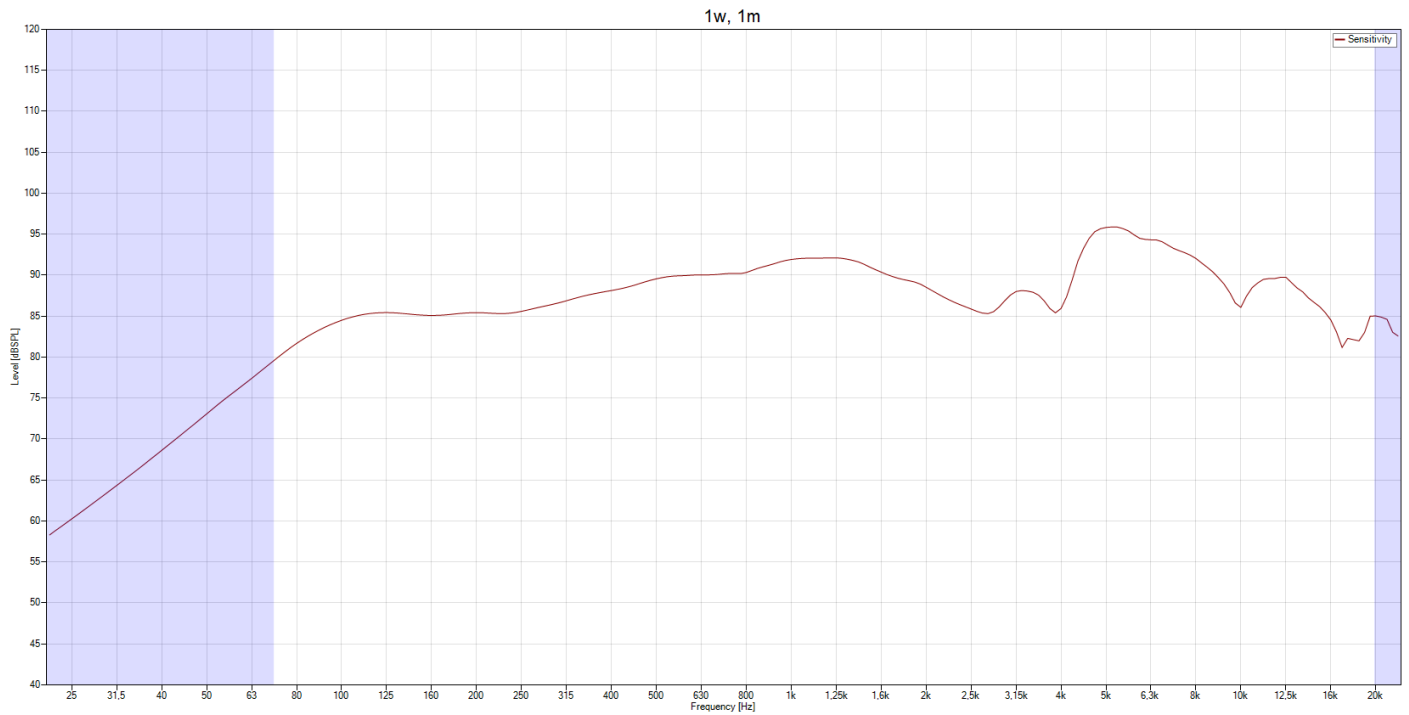
Drilling template



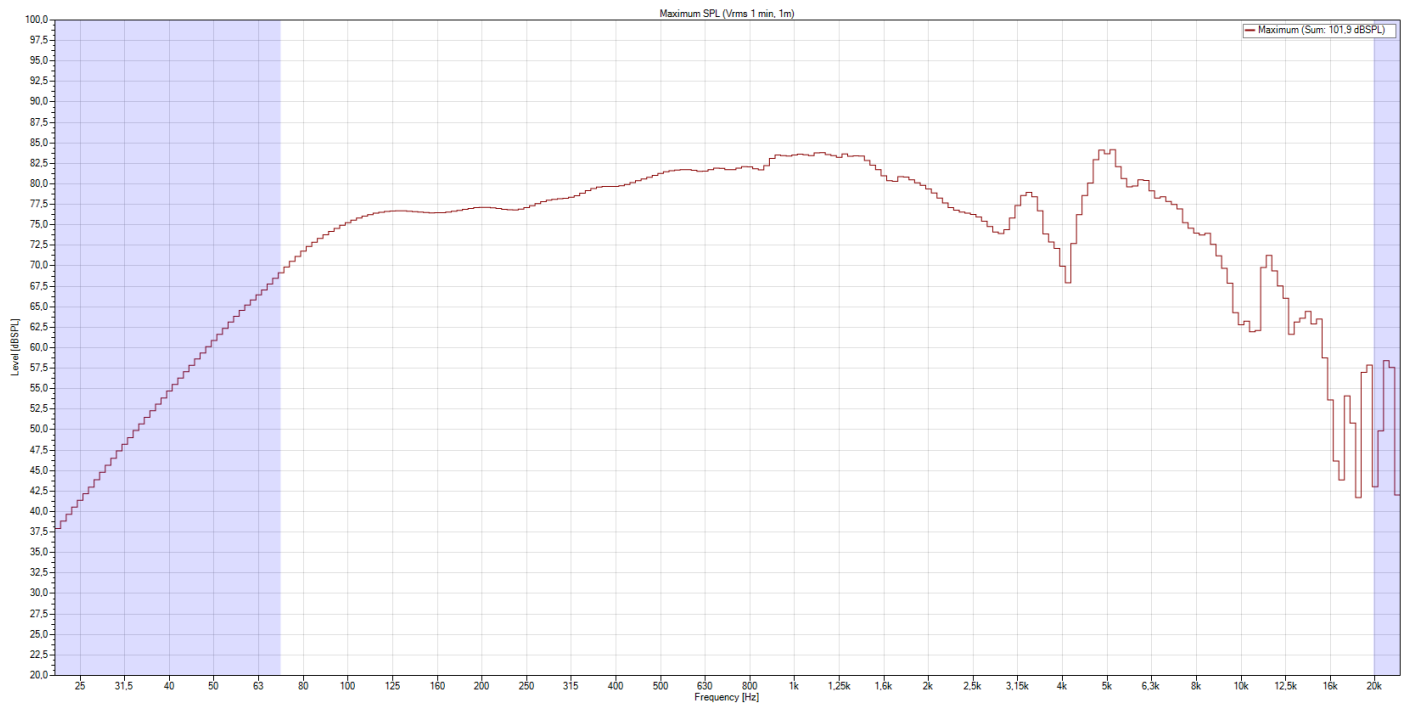
all dimensions are in mm

Frequenzdiagramm

Frequenzdiagramm

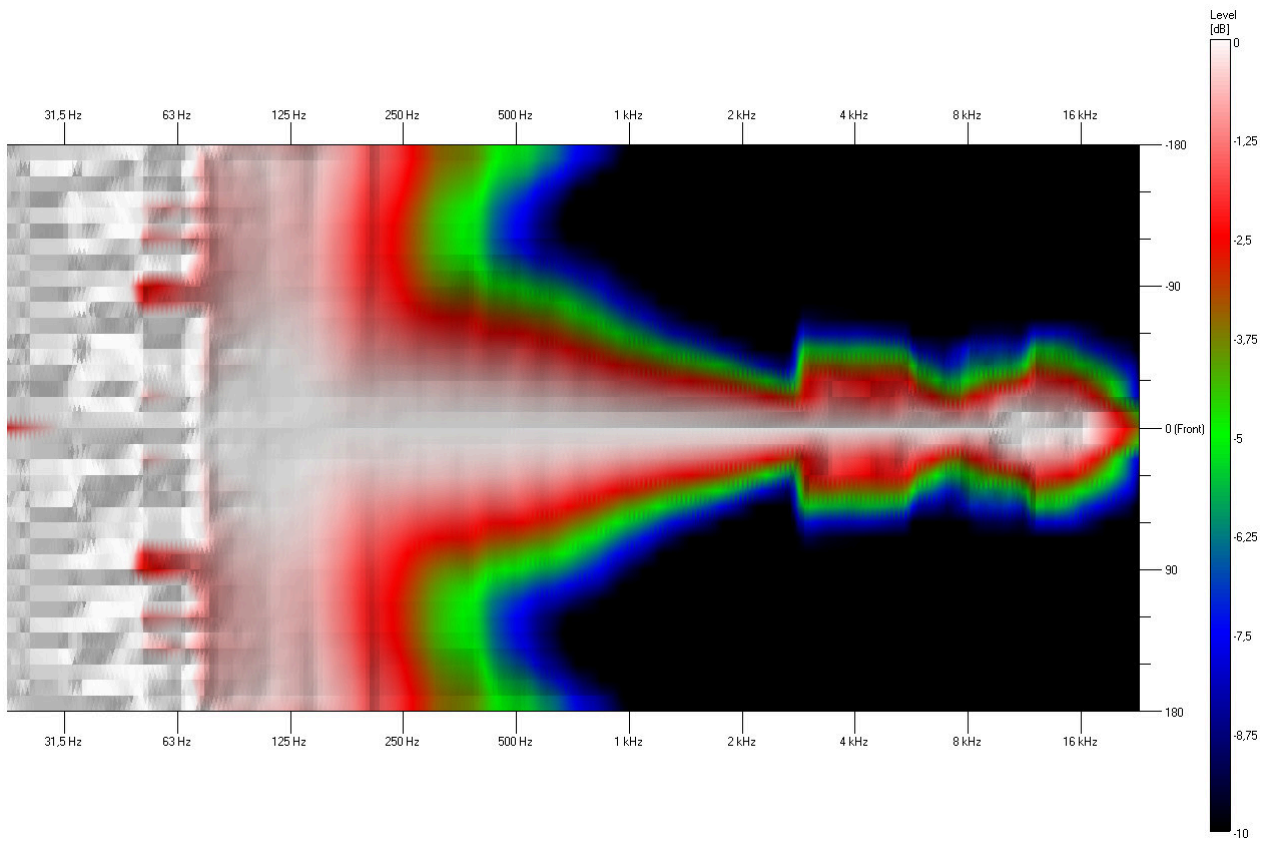


Maximalpegel

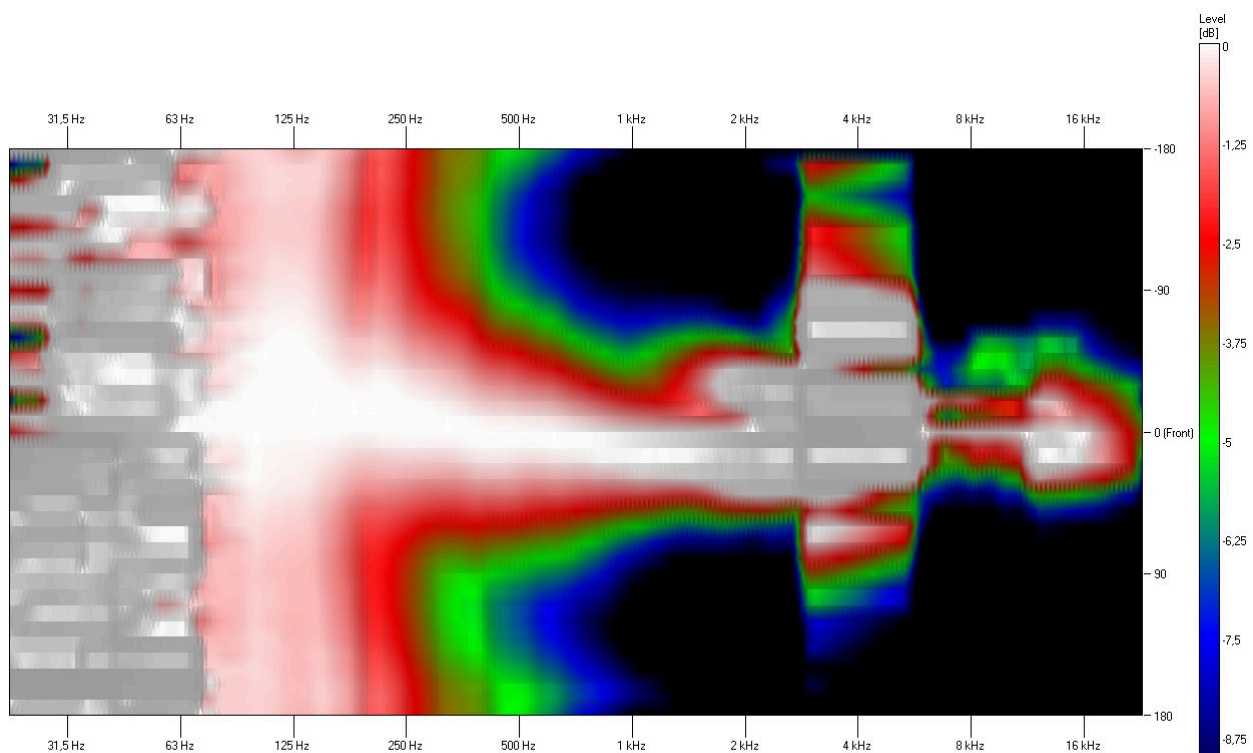


Isobar

Horizontal

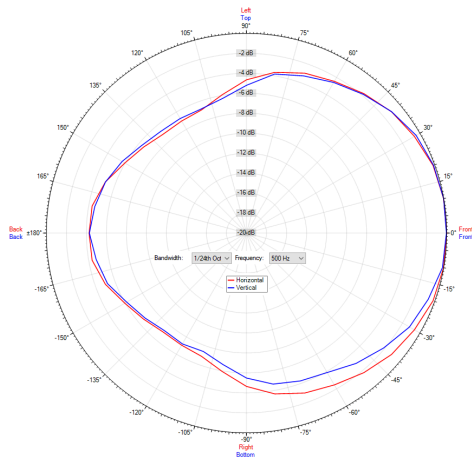


Vertical

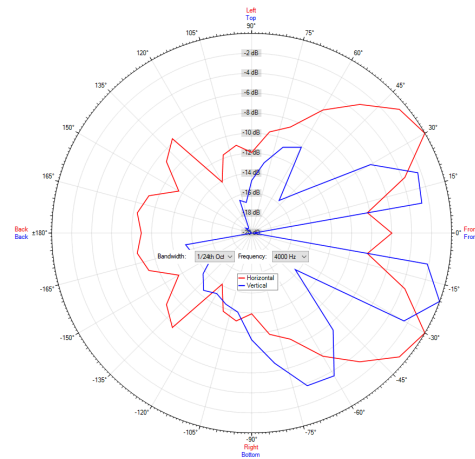


Polardiagramm

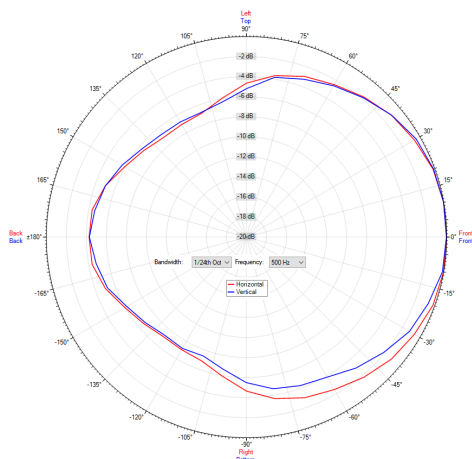
Polardiagramm 500Hz



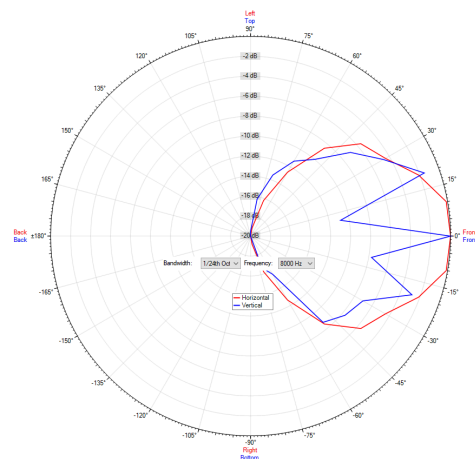
Polardiagramm 4000Hz



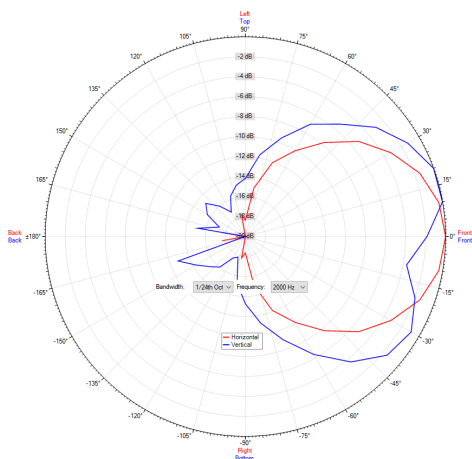
Polardiagramm 1000Hz



Polardiagramm 8000Hz



Polardiagramm 2000Hz



ic audio Lautsprecher sind gemäß der IEC Norm 60529 (Schutzarten durch Gehäuse) gegen das Eindringen von Fremdkörpern und Feuchtigkeit geprüft und klassifiziert. Die Klassifikation wird normgerecht durch einen festen Schlüssel gekennzeichnet. Dieser Schlüssel besteht aus den Buchstaben IP (International Protection) gefolgt von zwei Ziffern. Die erste Ziffer gibt den Schutzgrad gegen Staub an und die zweite Ziffer den Schutzgrad gegen Wasser. Bitte beachten Sie, dass die Prüfung der Produkte unter Laborbedingungen durchgeführt wurde und diese mitunter nicht mit den Bedingungen einer anderen Installationsumgebung 100%-ig vergleichbar sind. Dieser Schutz kann sich, abhängig von der Installationsumgebung, durch normale Abnutzung verringern.

RoHS konform (2011/65/EU)



Artikel Nr. : 20248566
Verpackungseinheit: 8

