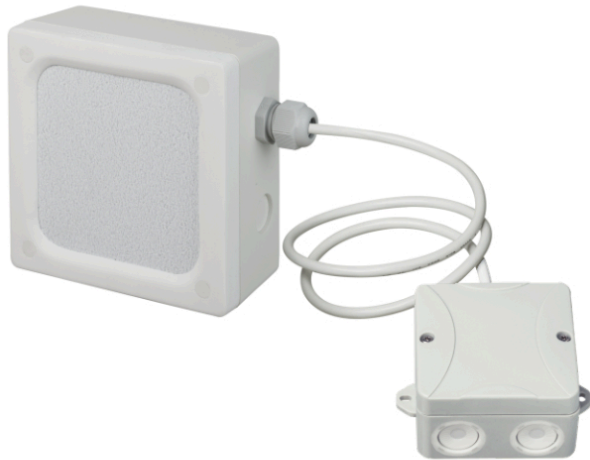


WA 06-77/T CLR



- UL94 Vo
- staubdichtes Gehäuse
- sehr gute Sprachverständlichkeit



25

ic audio GmbH, Boehringerstraße 14a,
D-68307 Mannheim, Germany

CE-Symbol gemäß Richtlinie 93/68EWG

Der WA 06-77/T CLR ist der ideale Wand-Aufbau-Lautsprecher für Reinräume und anspruchsvolle Umgebungen. Dank der innovativen Exciter-Technologie ist der Lautsprecher vollständig gekapselt, wodurch schwebende Staubpartikel vermieden werden und ein staubdichtes Gehäuse gewährleistet ist (IP67). Dabei bietet der 6W starke Lautsprecher eine extrem hohe Sprachverständlichkeit.

Das Gehäuse besteht aus schlagzähem und UV-beständigem ABS-Kunststoff (UL94Vo), mit glatter Frontplatte, das zudem wischfest ist. Der Lautsprecher ist resistent gegen hohe Luftfeuchtigkeit und ein wartungsfreier Betrieb ist möglich.

Der Lautsprecher ist in RAL 9016 erhältlich und erfüllt die Reinraumklasse 1 gemäß ISO 14644-1, geprüft durch das Fraunhofer Institut. Er ist die perfekte Lösung für Umgebungen, die höchste Anforderungen an Sauberkeit und Zuverlässigkeit stellen.

Typische Anwendungsbereiche:

- Pharmazeutische und kosmetische Produktion
- Kliniken, Labore und Quarantänebereiche
- Sauberräume in der Lebensmittelindustrie
- Halbleiterindustrie
- Luft- und Raumfahrt
- Schiffsindustrie

Produkt	WA 06-77/T CLR
Artikel Nr.	20248539

Akustik

Nennbelastbarkeit	6/3/1,5 W
Chassis ø	77 mm
Übertragungsbereich	715 - 22.000 Hz
Frequenzgang	300 - 24.000 Hz
Schalldruckpegel 1W/1m, peak	92,8 dB
Schalldruckpegel 1W/4m, peak	80,8 dB
Schalldruckpegel Pmax/1m, peak	100,5 dB
Schalldruckpegel IEC268-5, Pmax/1m	98,5 dB
Empfindlichkeit IEC268-5, 1W/1m	90,8 dB

Anschluss und Gehäuse

Anschluss	WAGO
Temperaturfestigkeit	-10 / +55 °C
Maße	133x133x72 mm
Gewicht (netto)	0,7 kg
Gehäuse	ABS
Farbe	RAL 9016
Befestigung	Bajonett Wandhalterung
IP Schutzklasse	IP67

Zertifizierung

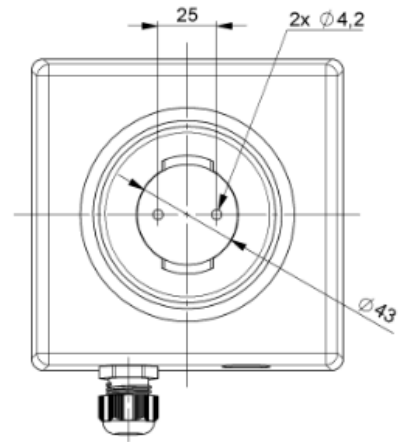
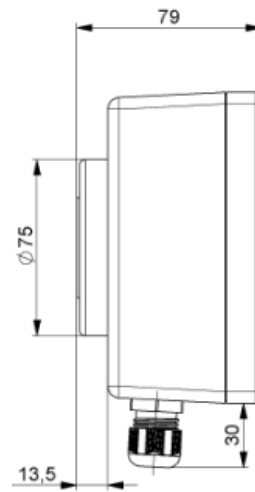
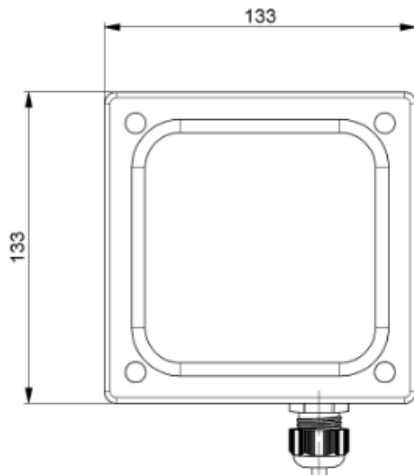
Produkteigenschaften



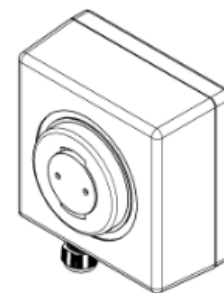
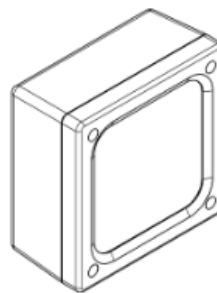
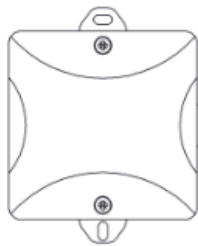
Technische Zeichnung

ic audio

WA 06-77/T CLR



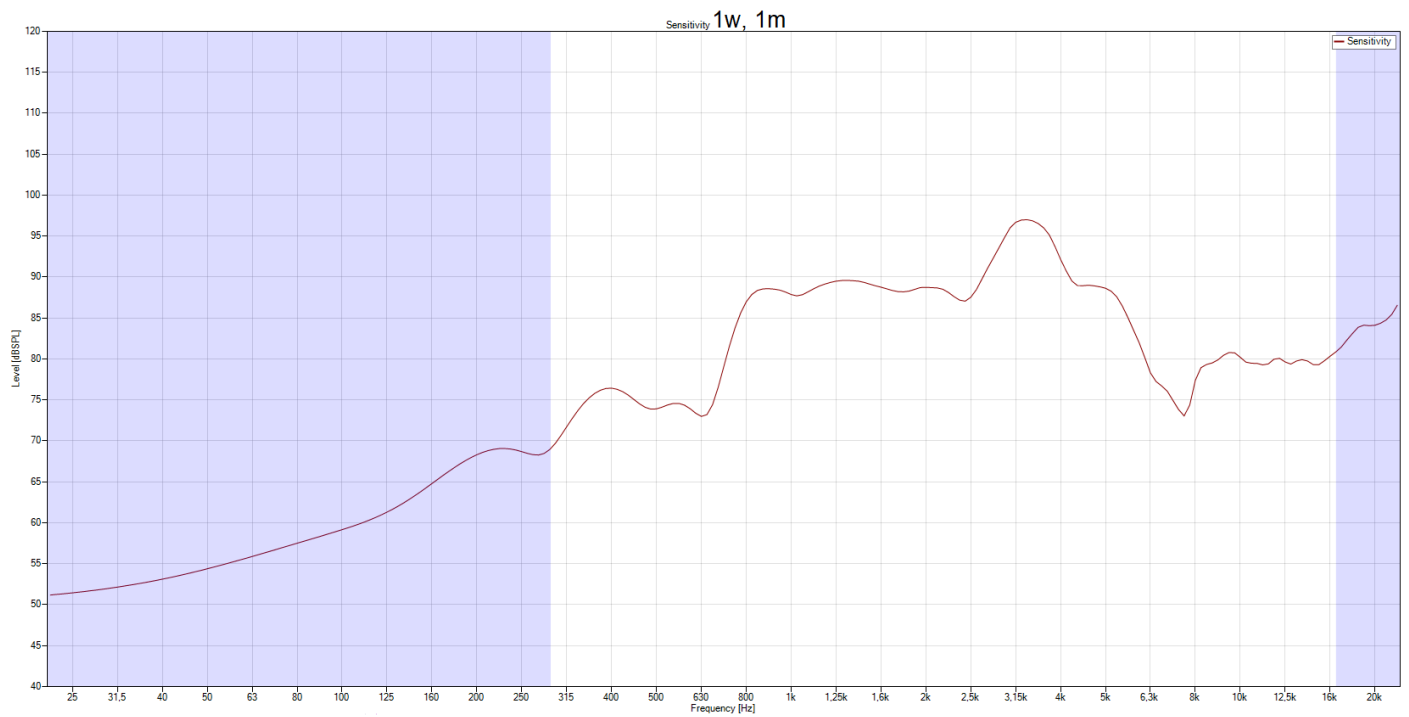
Cable length 1000 mm



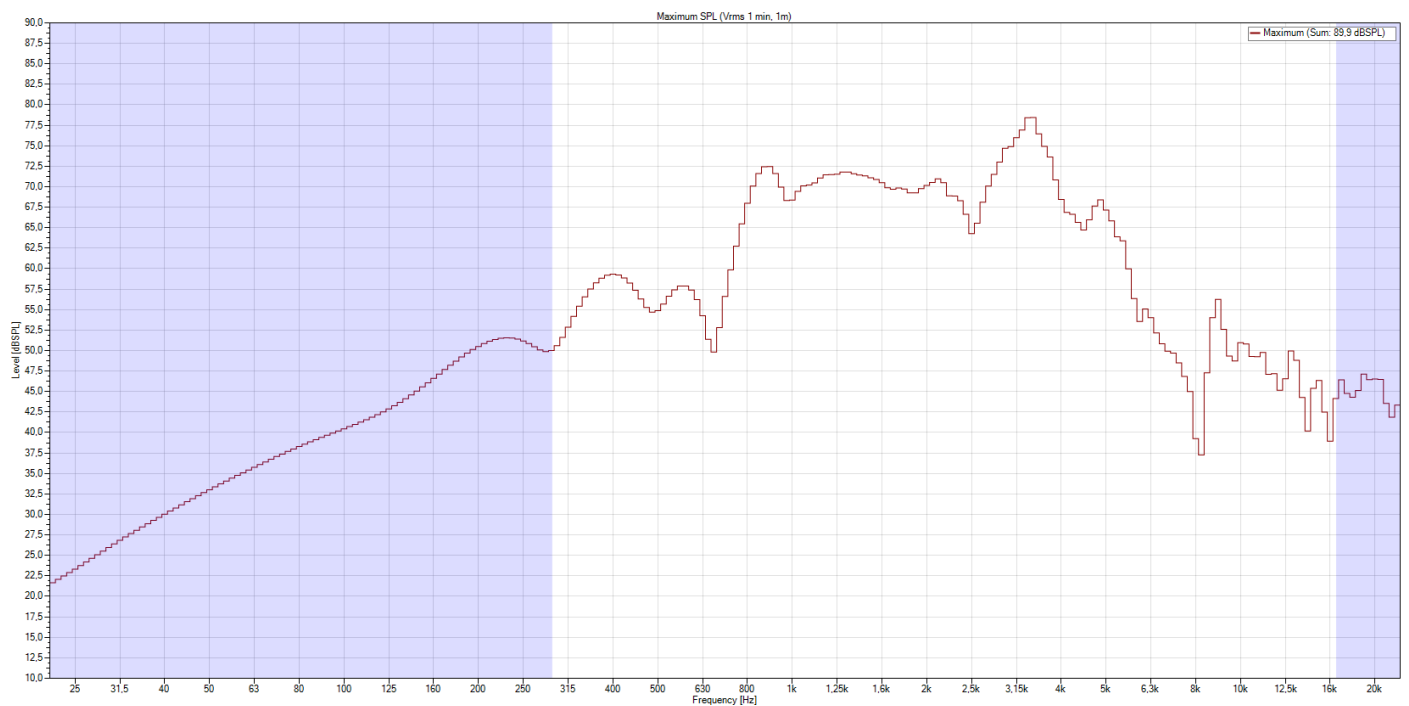
all dimensions are in mm

Frequenzdiagramm

Frequenzdiagramm

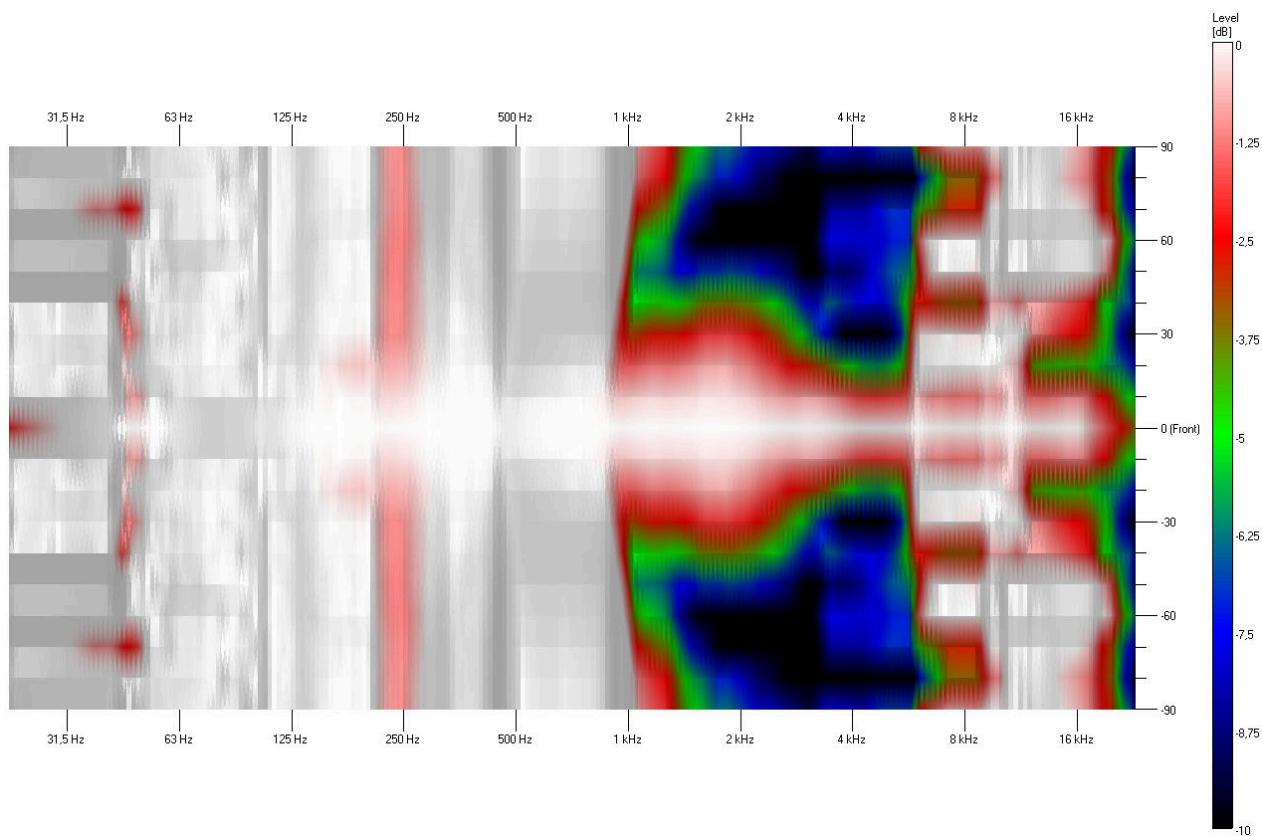


Maximalpegel

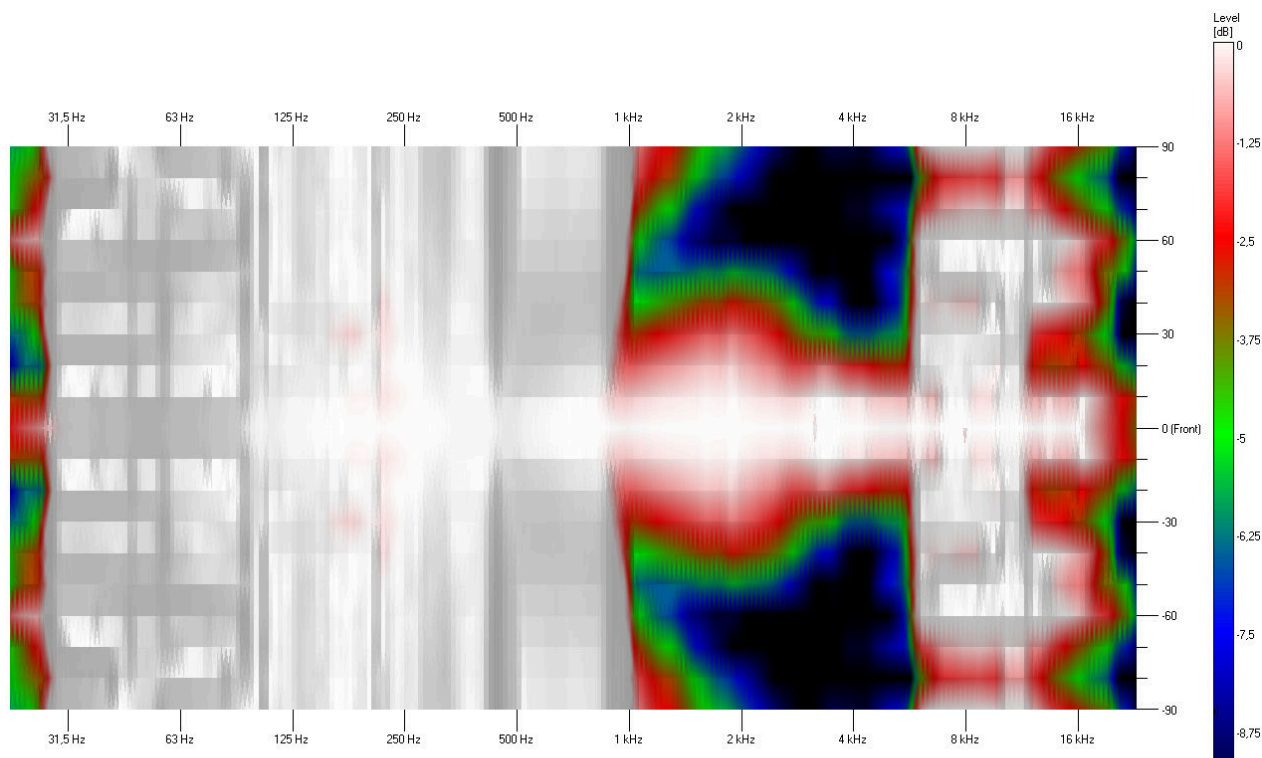


Isobar

Horizontal

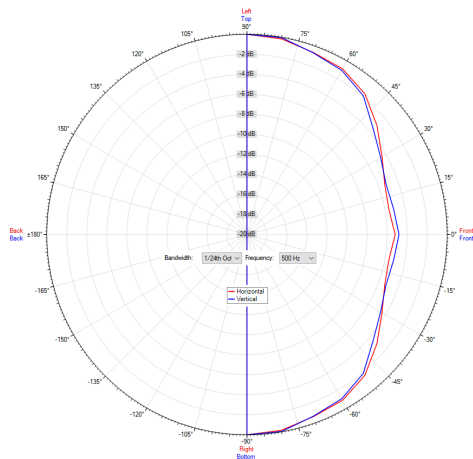


Vertical

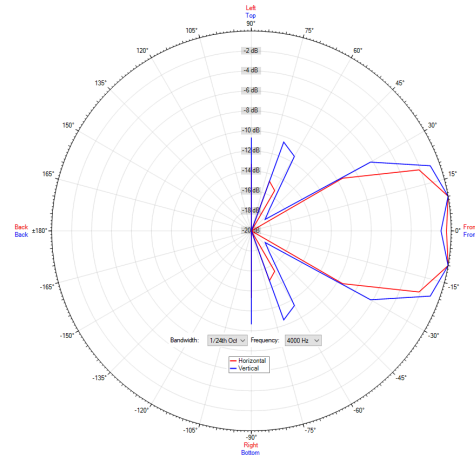


Polardiagramm

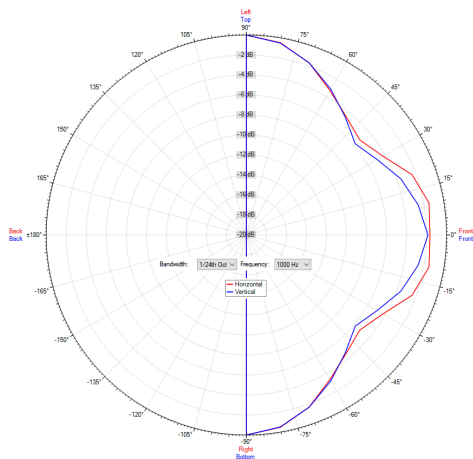
Polardiagramm 500Hz



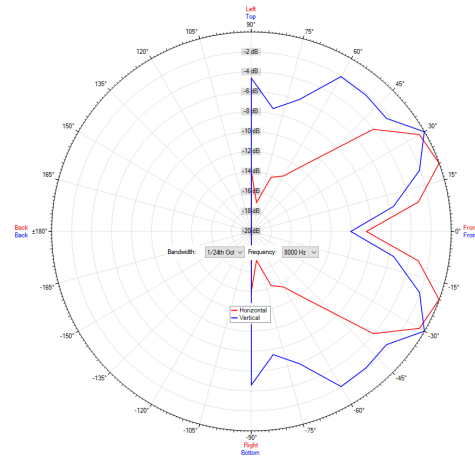
Polardiagramm 4000Hz



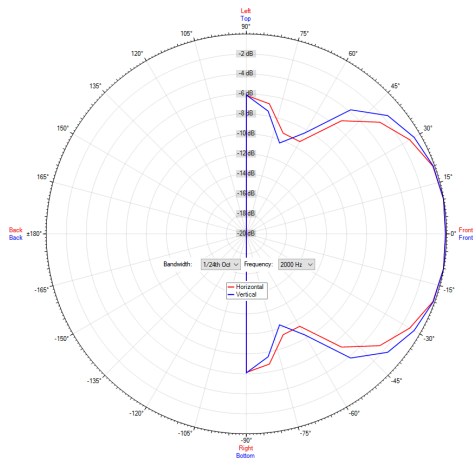
Polardiagramm 1000Hz



Polardiagramm 8000Hz



Polardiagramm 2000Hz



ic audio Lautsprecher sind gemäß der IEC Norm 60529 (Schutzarten durch Gehäuse) gegen das Eindringen von Fremdkörpern und Feuchtigkeit geprüft und klassifiziert. Die Klassifikation wird normgerecht durch einen festen Schlüssel gekennzeichnet. Dieser Schlüssel besteht aus den Buchstaben IP (International Protection) gefolgt von zwei Ziffern. Die erste Ziffer gibt den Schutzgrad gegen Staub an und die zweite Ziffer den Schutzgrad gegen Wasser. Bitte beachten Sie, dass die Prüfung der Produkte unter Laborbedingungen durchgeführt wurde und diese mitunter nicht mit den Bedingungen einer anderen Installationsumgebung 100%-ig vergleichbar sind. Dieser Schutz kann sich, abhängig von der Installationsumgebung, durch normale Abnutzung verringern.

RoHS konform (2011/65/EU)



Artikel Nr. : 20248539
Verpackungseinheit: 16

