



DK-MH 30/T plus-EN54

- sehr gute Musikqualität
- wetterfest
- BS 5839



EN 54-24:2008
Ref. Nr.: 003-13
ID-Code: SAA-LS03
1438-CPR-1177

ic audio GmbH, Boehringerstraße 14a,
D-68307 Mannheim, Germany

CE-Symbol gemäß Richtlinie 93/68EWG

Der 30W starke 2-Wege Lautsprecher ist mit einem 100V-Übertrager mit 4 Leistungsanpassungen ausgestattet. Das schlagzähe und UV-beständige ABS-Gehäuse in RAL 7035 garantiert nachhaltige Stabilität. Für zusätzliche Betriebssicherheit sorgen die integrierte Keramikklemme und Thermosicherung.

Der Lautsprecher ist außerdem mit der hohen Schutzklasse IP 66 gegen die Risiken von Umwelteinflüssen gesichert. Der Lautsprecher verfügt ebenfalls über die Konformität zu dem British Standard BS 5839, Teil 8.

Montage per rostfreier Aluminium-Universalhalterung. Optional erhalten Sie eine Masthalterung (MB) für ca. 90-200 mm Mastdurchmesser.

Produkt	DK-MH 30/T plus-EN54
Artikel Nr.	20102232

Akustik

Nennbelastbarkeit	30/15/7,5/3,75 W
Impedanz (100V)	333/667/1333/2670 ohm
Übertragungsbereich	237 - 21.100 Hz
Frequenzgang	65 - 24.000 Hz
Schalldruckpegel 1W/1m, peak	101,8 dB
Schalldruckpegel 1W/4m, peak	89,8 dB
Schalldruckpegel Pmax/4m, peak	104,5 dB
Schalldruckpegel IEC268-5, 1W/1m	98,0 dB
Schalldruckpegel IEC268-5, Pmax/1m	112,8 dB
Empfindlichkeit EN54-24, 1W/1m	98,1 dB
Empfindlichkeit EN54-24, 1W/4m	86,0 dB
Öffnungswinkel -6dB, 500Hz	190° (h) 205° (v)
Öffnungswinkel -6dB, 1KHz	70° (h) 90° (v)
Öffnungswinkel -6dB, 2KHz	85° (h) 90° (v)
Öffnungswinkel -6dB, 4KHz	80° (h) 110° (v)

Anschluss und Gehäuse

Anschluss	Keramikklemme
Klemmen Durchmesser	3,2 mm
Maximale Kabeldurchführung	8 mm ²
Temperaturfestigkeit	-25 / +70 C°
Typ A/B	B
Maße	370x255x291 mm
Gewicht (netto)	4,9kg
Gehäuse	ABS
Farbe	RAL 7035
Befestigung	Montagebügel
IP Schutzklasse	IP66

Zertifizierung

Ref. Nr.	003-13
ID-Code	SAA-LS03
Zertifizierungsnummer	1438-CPR-1177

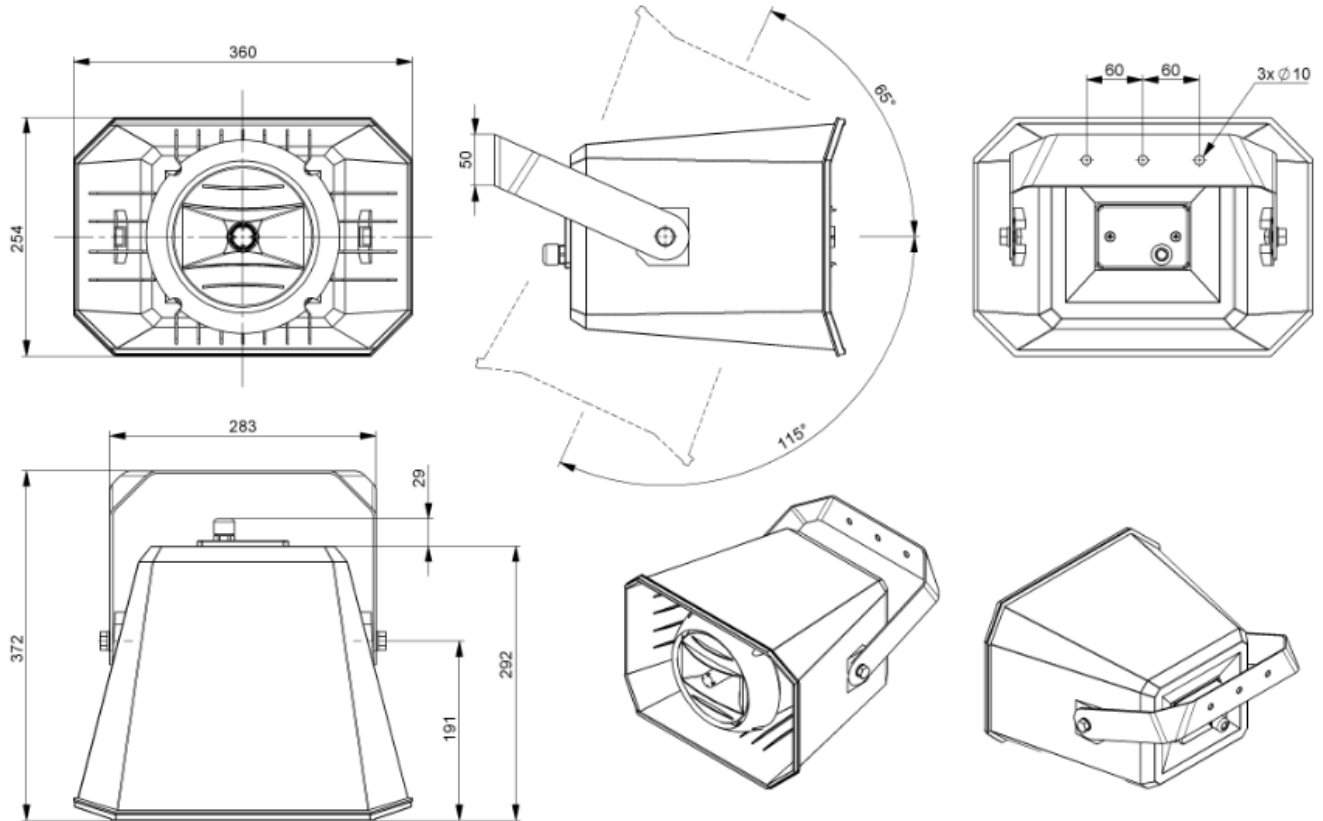
Produkteigenschaften



Technische Zeichnung



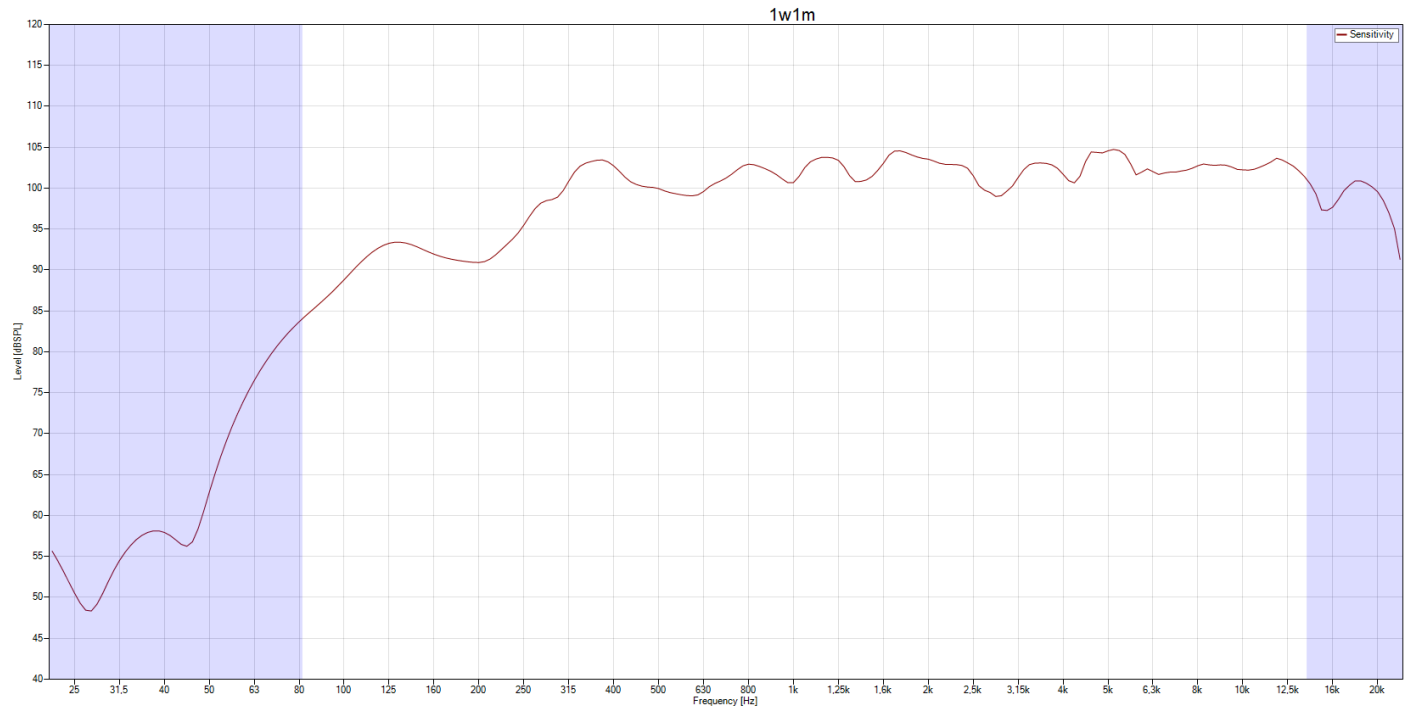
DK-MH 30/T plus-EN54



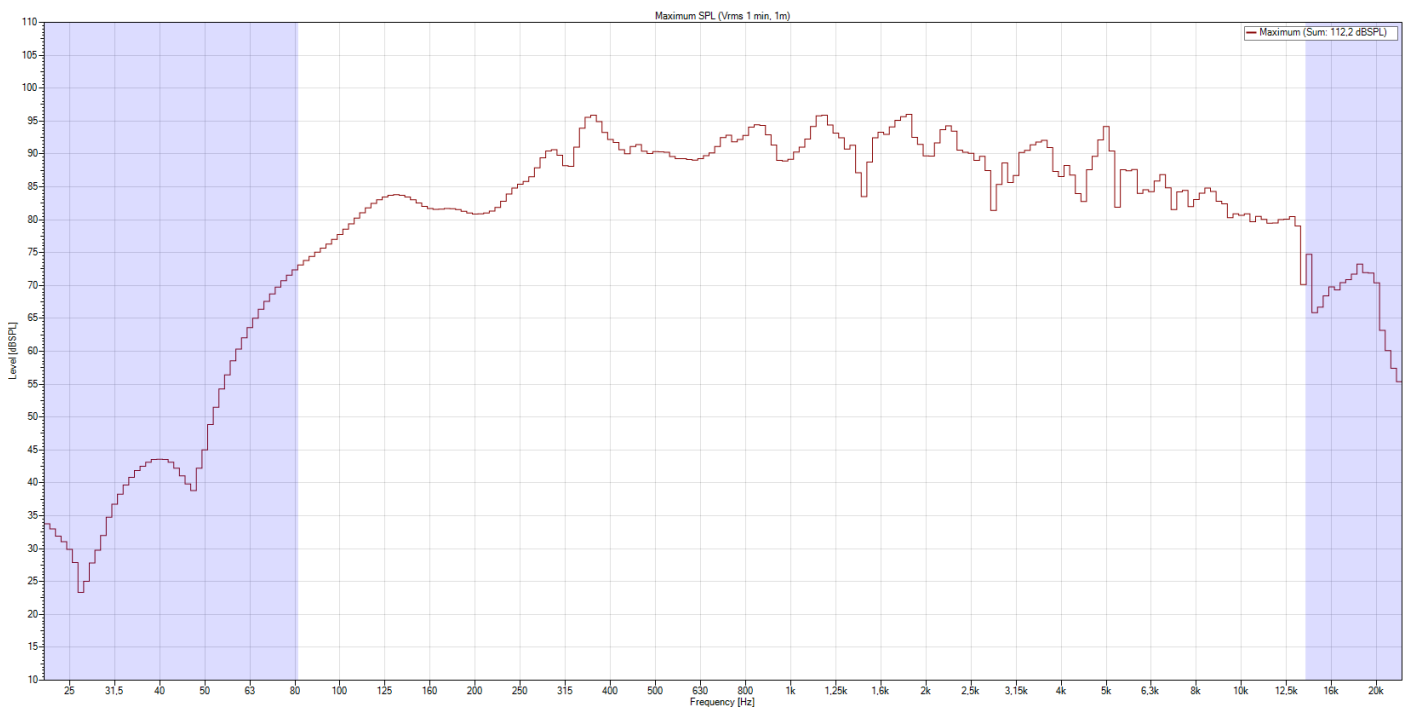
all dimensions are in mm

Frequenzdiagramm

Frequenzdiagramm

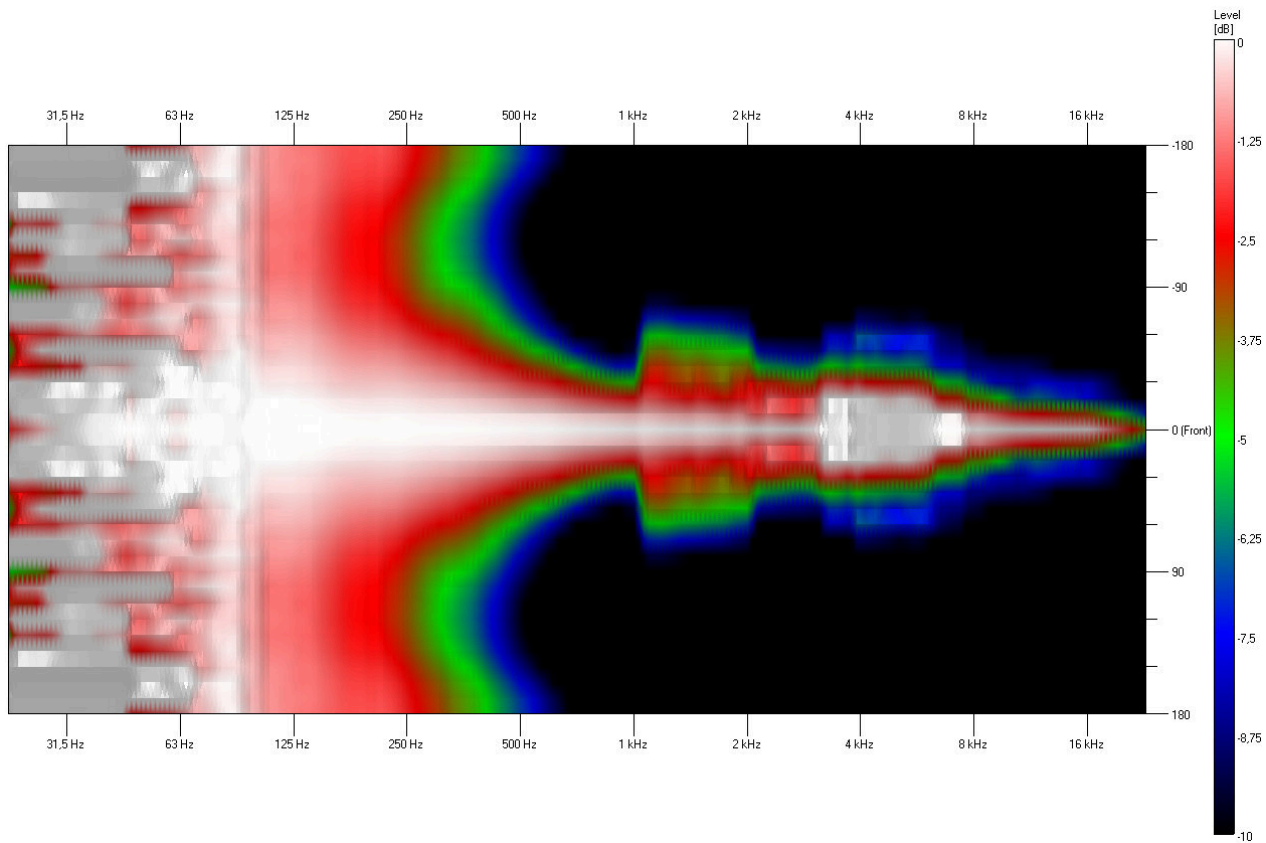


Maximalpegel

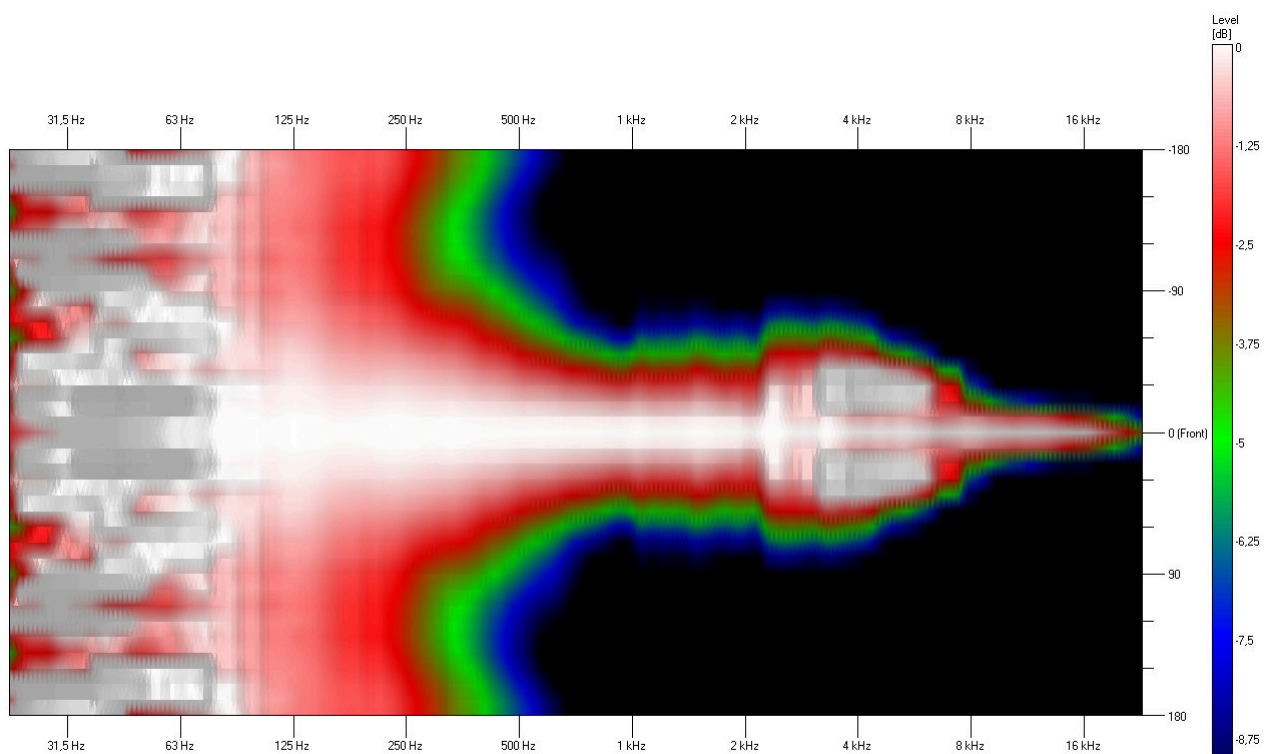


Isobar

Horizontal

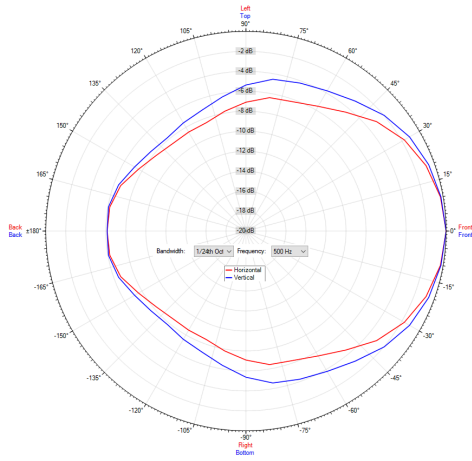


Vertical

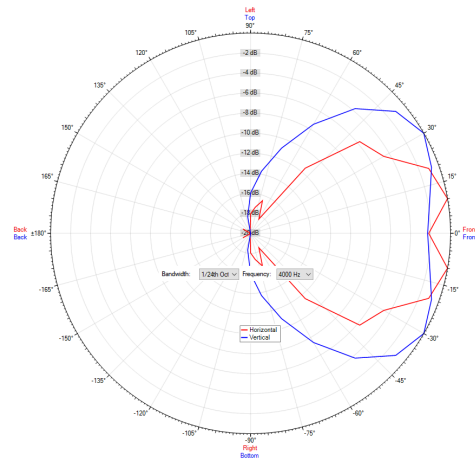


Polardiagramm

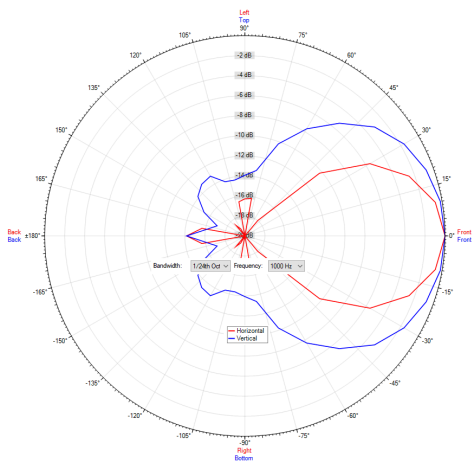
Polardiagramm 500Hz



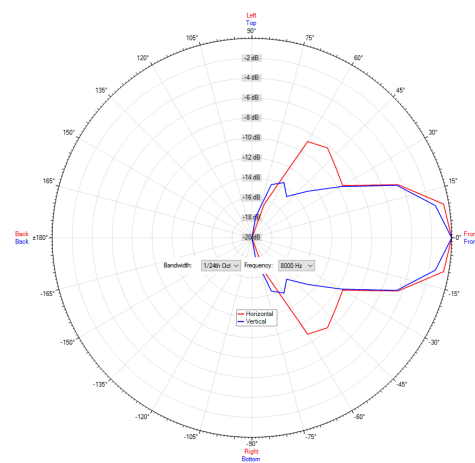
Polardiagramm 4000Hz



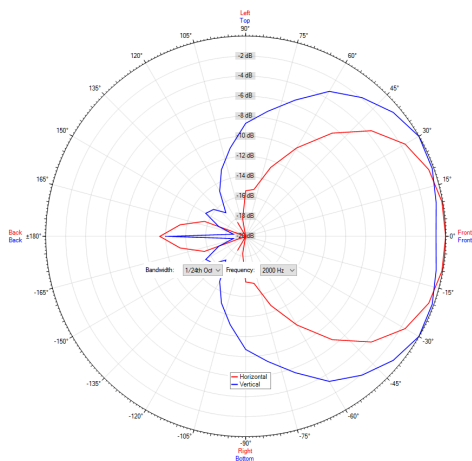
Polardiagramm 1000Hz



Polardiagramm 8000Hz



Polardiagramm 2000Hz



ic audio Lautsprecher sind gemäß der IEC Norm 60529 (Schutzarten durch Gehäuse) gegen das Eindringen von Fremdkörpern und Feuchtigkeit geprüft und klassifiziert. Die Klassifikation wird normgerecht durch einen festen Schlüssel gekennzeichnet. Dieser Schlüssel besteht aus den Buchstaben IP (International Protection) gefolgt von zwei Ziffern. Die erste Ziffer gibt den Schutzgrad gegen Staub an und die zweite Ziffer den Schutzgrad gegen Wasser. Bitte beachten Sie, dass die Prüfung der Produkte unter Laborbedingungen durchgeführt wurde und diese mitunter nicht mit den Bedingungen einer anderen Installationsumgebung 100%-ig vergleichbar sind. Dieser Schutz kann sich, abhängig von der Installationsumgebung, durch normale Abnutzung verringern.

RoHS konform (2011/65/EU)

Der angegebene IP-Schutzgrad basiert auf ic audio Testergebnissen und nicht auf Testergebnissen von CNBOP-PIB, da im Rahmen der Zertifizierung nur die Mindestanforderungen für EN54-24 Konformität geprüft werden.



Artikel Nr. : 20102232
Verpackungseinheit: 4

