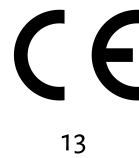




## TS-C10-300/T-EN54

- Aluminium-Gehäuse
- wetterfest
- BS 5839



EN 54-24:2008  
 Ref. Nr.: 006-13  
 ID-Code: SAA-LS06  
 1438/CPD/0315

ic audio GmbH, Boehringerstraße 14a,  
 D-68307 Mannheim, Germany

CE-Symbol gemäß Richtlinie 93/68EWG

Der 10W starke Lautsprecher ist mit zwei 77mm Breitband-Lautsprecher-Chassis und einem 100V-Übertrager mit 4 Leistungsanpassungen ausgestattet. Das kunststoffbeschichtete, schlagfeste Aluminium-Gehäuse in RAL 9006 garantiert nachhaltige Stabilität. Für zusätzliche Betriebssicherheit sorgen die integrierte 2-polige-Keramikklemme und Thermosicherung, sowie die Feuchtigkeitsimprägnierung der Lautsprecher-Chassis. Eine einfache und stabile Kabelverschraubung wird per 2 x PG9 ermöglicht.

Die Schallzeile ist außerdem mit der hohen Schutzklasse IP 66 gegen die Risiken von Umwelteinflüssen gesichert.

Der Lautsprecher verfügt ebenfalls über die Konformität zu dem British Standard BS 5839, Teil 8.

Die Montage per Drehgelenk bietet große Flexibilität bei der Installation.

Die Ballwurfsicherheit der Schallzeile kann nur bei Verwendung eines Montagebügels gewährleistet werden (Artikelnummer 20070899). Dieser kann gesondert geordert werden.

Produkt	TS-C10-300/T-EN54
Artikel Nr.	20122601

## Akustik

Nennbelastbarkeit	10/6/3/1,5 W
Impedanz (100V)	1000/1667/3333/6667 ohm
Chassis ø	77 mm
Übertragungsbereich	210 - 17.700 Hz
Frequenzgang	140 - 23.500 Hz
Schalldruckpegel 1W/1m, peak	97,6 dB
Schalldruckpegel 1W/4m, peak	85,6 dB
Schalldruckpegel Pmax/4m, peak	95,6 dB
Schalldruckpegel IEC268-5, 1W/1m	89,0 dB
Schalldruckpegel IEC268-5, Pmax/1m	99,0 dB
Empfindlichkeit EN54-24, 1W/1m	89,2 dB
Empfindlichkeit EN54-24, 1W/4m	77,2 dB
Öffnungswinkel -6dB, 500Hz	h/v = 360°
Öffnungswinkel -6dB, 1KHz	h = 187°, v = 108°
Öffnungswinkel -6dB, 2KHz	h = 149°, v = 66°
Öffnungswinkel -6dB, 4KHz	h = 91°, v = 32°

## Anschluss und Gehäuse

Anschluss	2-polige Keramikklebme
Klemmen Durchmesser	4,0 mm
Maximale Kabeldurchführung	12,5 mm <sup>2</sup>
Temperaturfestigkeit	-25 / +70 C°
Typ A/B	B
Maße	285x100x92 mm
Gewicht (netto)	1,70 kg
Gehäuse	Aluminium
Horizontale Anpassung	-75°...+75° (5° steps)
Vertikale Anpassung	-45°...+80° (5° steps)
Farbe	RAL 9006
Befestigung	Drehgelenk
IP Schutzklasse	IP66

## Zertifizierung

Ref. Nr.	006-13
ID-Code	SAA-LS06
Zertifizierungsnummer	1438/CPD/0315

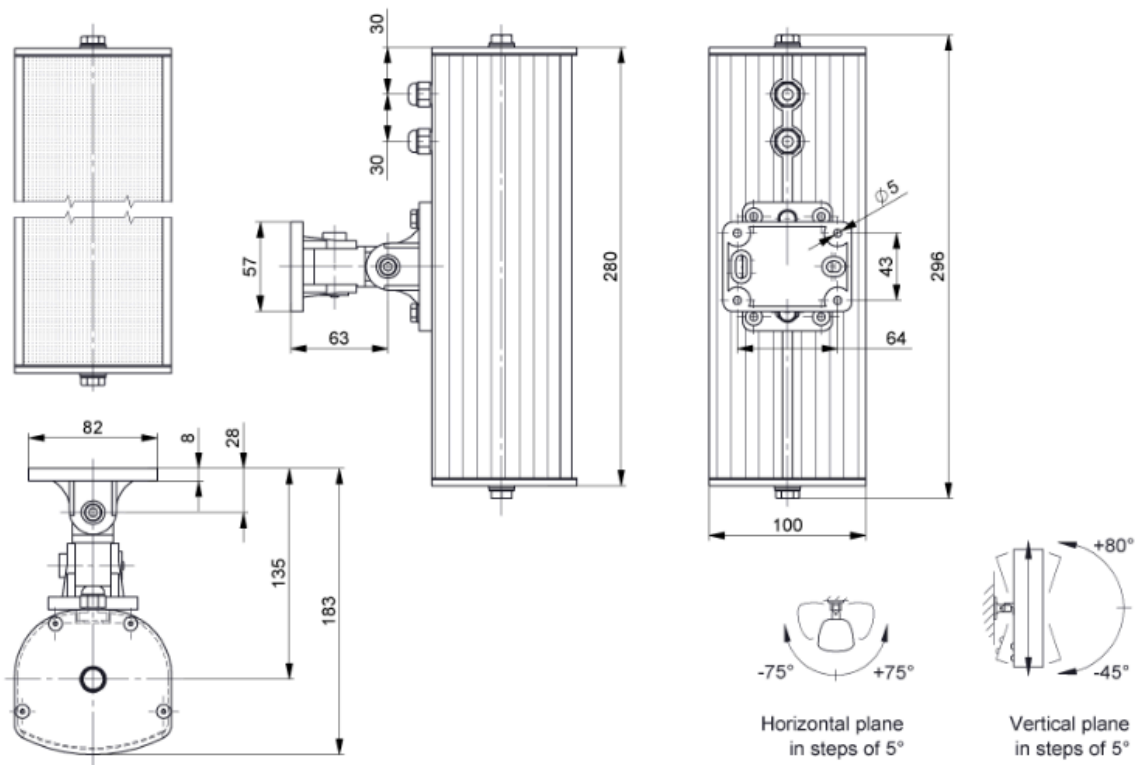
## Produkteigenschaften



## Technische Zeichnung



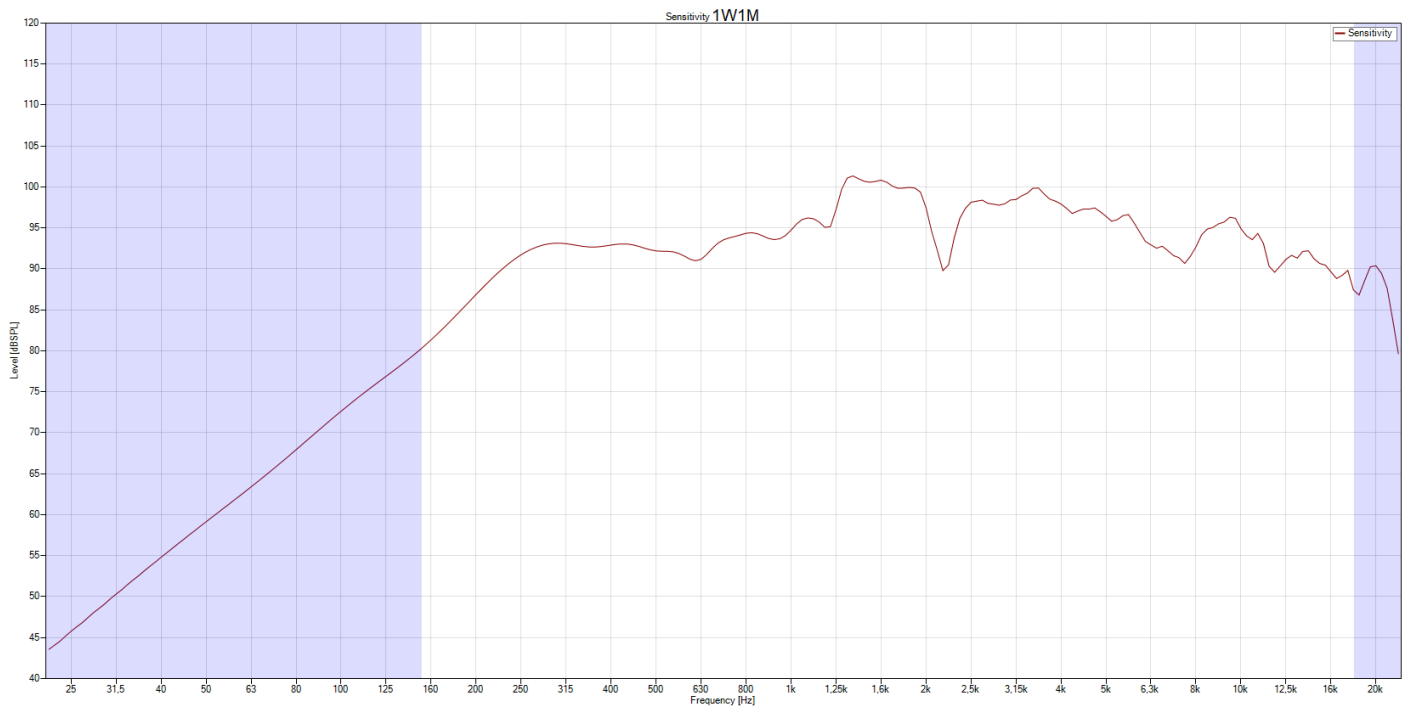
TS-C 10-300/T-EN54



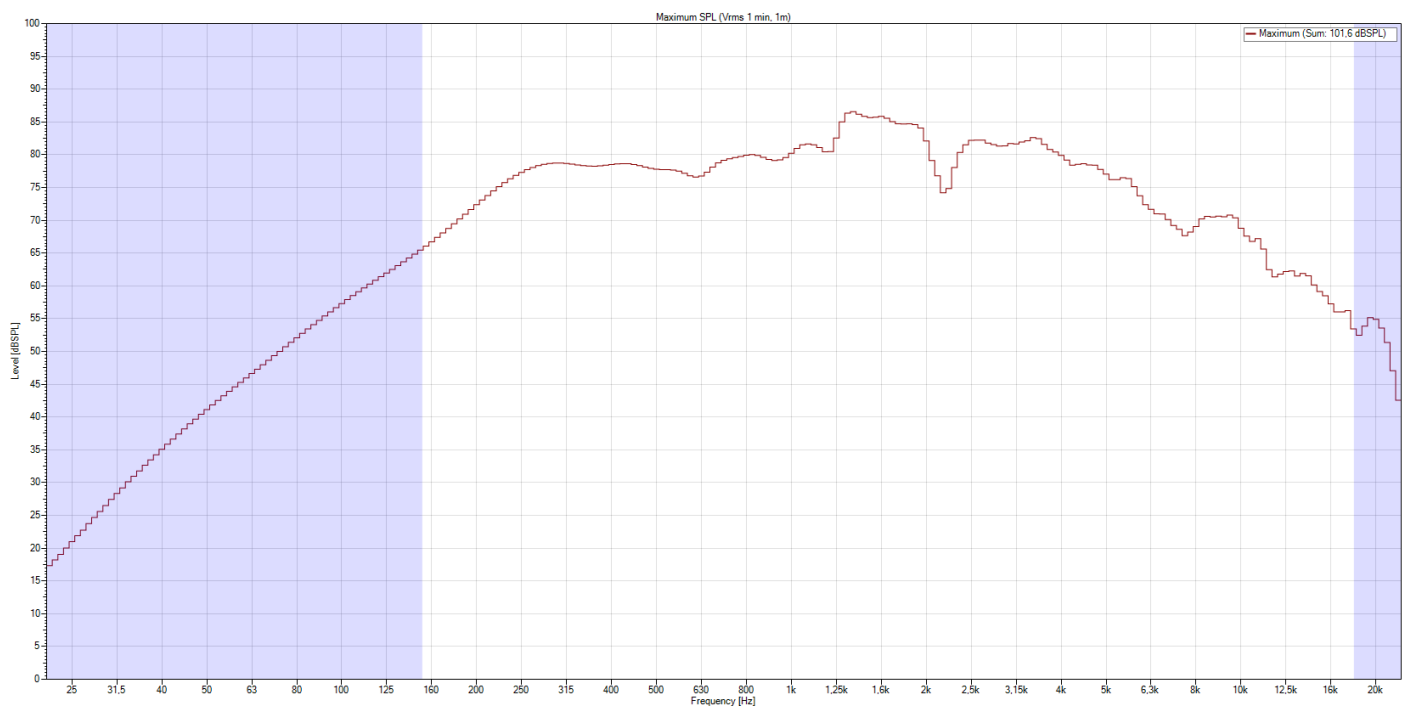
all dimensions are in mm

## Frequenzdiagramm

### Frequenzdiagramm

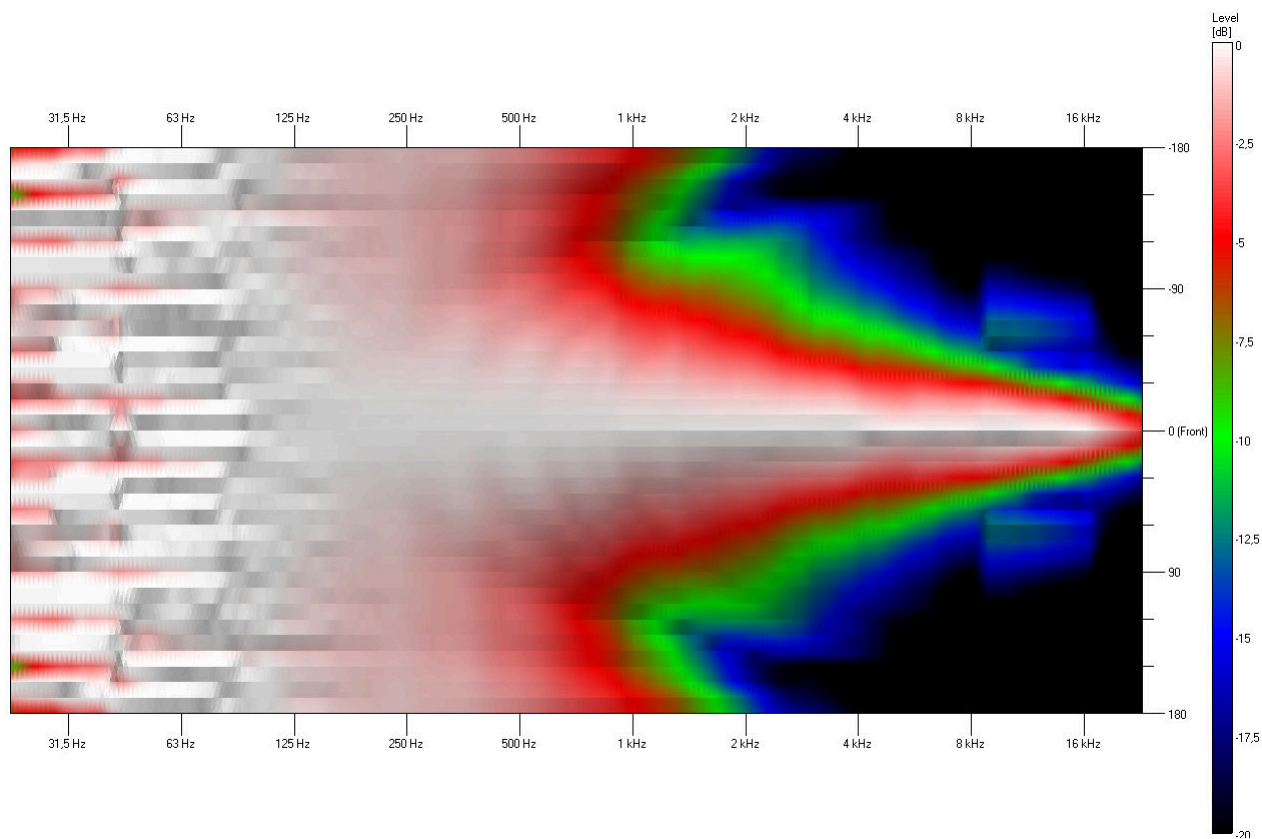


### Maximalpegel

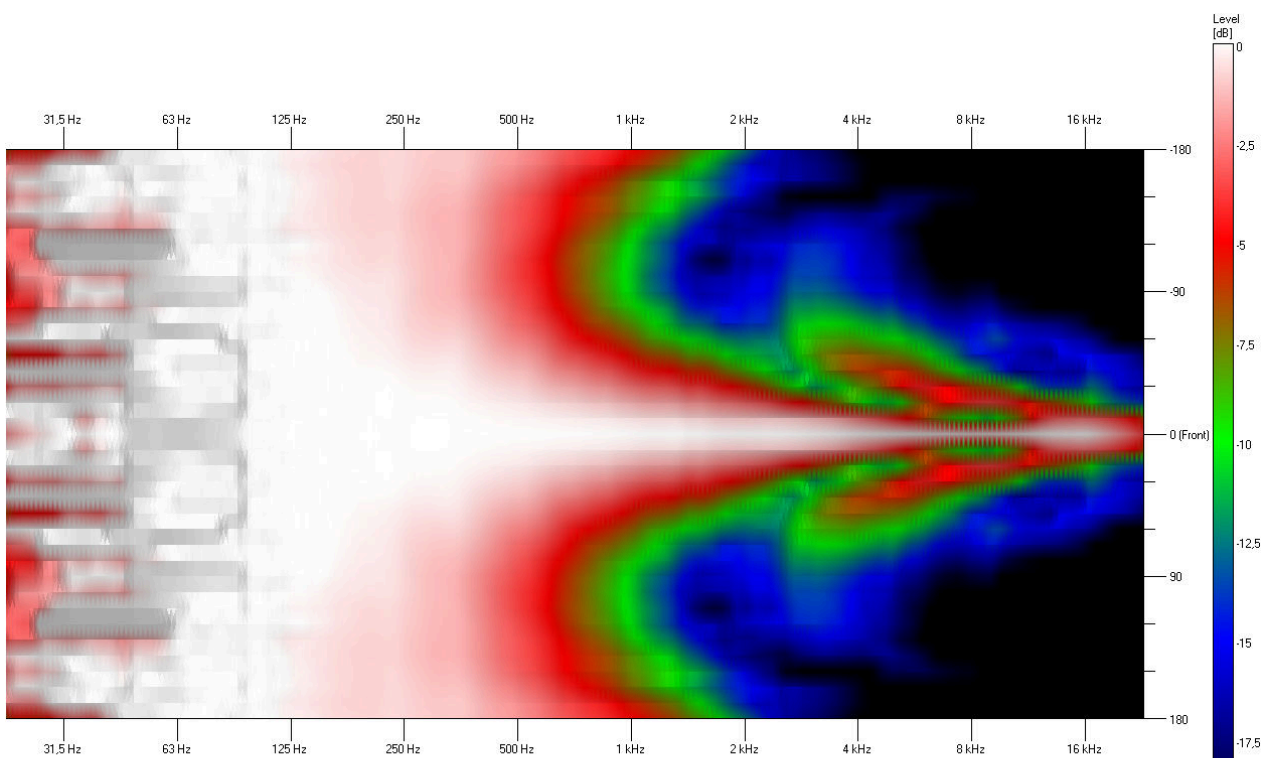


## Isobar

### Horizontal

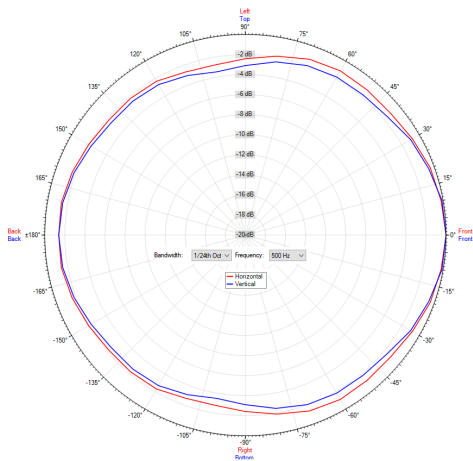


### Vertical

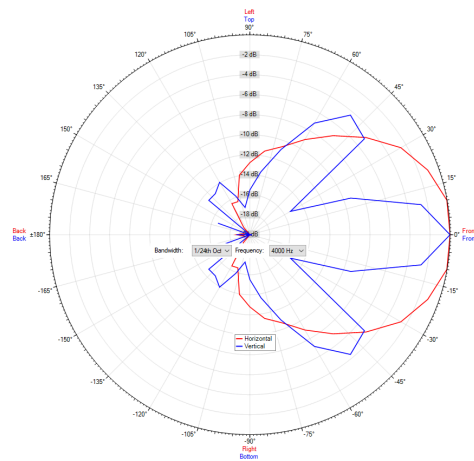


## Polardiagramm

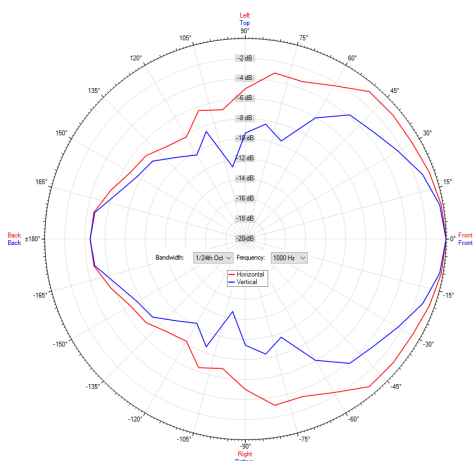
Polardiagramm 500Hz



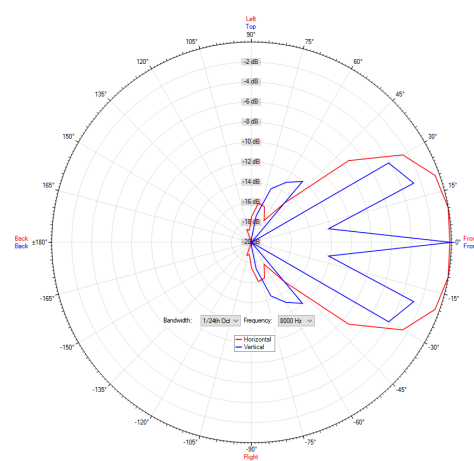
Polardiagramm 4000Hz



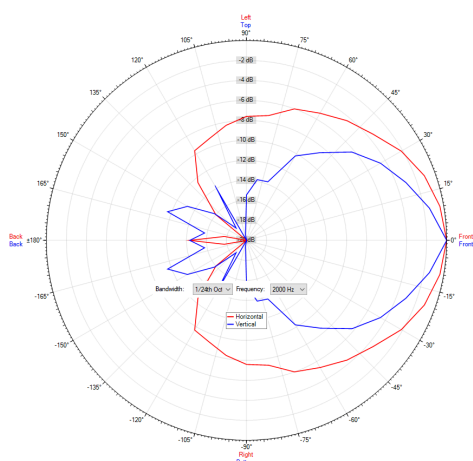
Polardiagramm 1000Hz



Polardiagramm 8000Hz



Polardiagramm 2000Hz



ic audio Lautsprecher sind gemäß der IEC Norm 60529 (Schutzarten durch Gehäuse) gegen das Eindringen von Fremdkörpern und Feuchtigkeit geprüft und klassifiziert. Die Klassifikation wird normgerecht durch einen festen Schlüssel gekennzeichnet. Dieser Schlüssel besteht aus den Buchstaben IP (International Protection) gefolgt von zwei Ziffern. Die erste Ziffer gibt den Schutzgrad gegen Staub an und die zweite Ziffer den Schutzgrad gegen Wasser. Bitte beachten Sie, dass die Prüfung der Produkte unter Laborbedingungen durchgeführt wurde und diese mitunter nicht mit den Bedingungen einer anderen Installationsumgebung 100%-ig vergleichbar sind. Dieser Schutz kann sich, abhängig von der Installationsumgebung, durch normale Abnutzung verringern.

RoHS konform (2011/65/EU)

Der angegebene IP-Schutzgrad basiert auf ic audio Testergebnissen und nicht auf Testergebnissen von CNBOP-PIB, da im Rahmen der Zertifizierung nur die Mindestanforderungen für EN54-24 Konformität geprüft werden.



Artikel Nr. : 20122601  
Verpackungseinheit: 1

