



DL-BR15-130/T plus-EN54

- Bassreflex
- schnelle Montage
- schlagzähes ABS-Gehäuse



EN 54-24:2008

Ref. Nr.: 006-14

ID-Code: SAA-LS15

1438-CPR-0435

ic audio GmbH, Boehringerstraße 14a,
D-68307 Mannheim, Germany

CE-Symbol gemäß Richtlinie 93/68EWG

Der 15W starke Lautsprecher ist mit einem 130mm 2-Wege-Bassreflex-System mit Neodym-Hochtöner und einem 100V-Übertrager mit 4 Leistungsanpassungen ausgestattet. Zusätzlich ist auch der niederohmige Betrieb des Lautsprechers möglich. Das schlagzähe ABS-Gehäuse in RAL 9016 garantiert nachhaltige Stabilität.

Für zusätzliche Betriebssicherheit sorgen die integrierte Thermosicherung, eine Zugentlastung, sowie die Feuchtigkeit imprägnierung des Lautsprecher-Chassis.

Der Lautsprecher ist außerdem mit der Schutzklasse IP 21C gegen die Risiken von Umwelteinflüssen gesichert. Schnelle und unkomplizierte Schraub-Montage, der Anschluß erfolgt über eine stabile 4-polige Schraubklemme.

Dank moderner 2-Wege-Technik, besonders für Installationen mit anspruchsvoller Klangqualität geeignet.

Produkt	DL-BR 15-130/T plus-EN54
Artikel Nr.	20142881

Akustik

Nennbelastbarkeit	15 / 7,5 / 3,75 / 1,9 (8) W
Impedanz (100V)	667/1333/2667/5263 ohm
Chassis ø	130 mm
Übertragungsbereich	100 - 22.800 Hz
Frequenzgang	87 - 23.600 Hz
Schalldruckpegel 1W/1m, peak	92,9 dB
Schalldruckpegel 1W/4m, peak	80,9 dB
Schalldruckpegel Pmax/4m, peak	92,9 dB
Schalldruckpegel IEC268-5, 1W/1m	86,0 dB
Empfindlichkeit EN54-24, 1W/1m	86,2 dB
Empfindlichkeit EN54-24, 1W/4m	74,2 dB
Öffnungswinkel -6dB, 500Hz	h/v 180°
Öffnungswinkel -6dB, 1KHz	h/v 180°
Öffnungswinkel -6dB, 2KHz	h/v 145°
Öffnungswinkel -6dB, 4KHz	h/v 95°

Anschluss und Gehäuse

Anschluss	4-polige Schraubklemme
Klemmen Durchmesser	2,5 mm
Maximale Kabeldurchführung	4,9 mm ²
Temperaturfestigkeit	-10 / +55 C°
Typ A/B	A
Maße	213,5 x 152 mm
Deckenausschnitt	178 mm
Gewicht (netto)	1,73 kg
Gehäuse	ABS
Farbe	RAL 9016
Befestigung	Schnellmontageklammern
IP Schutzklasse	IP21

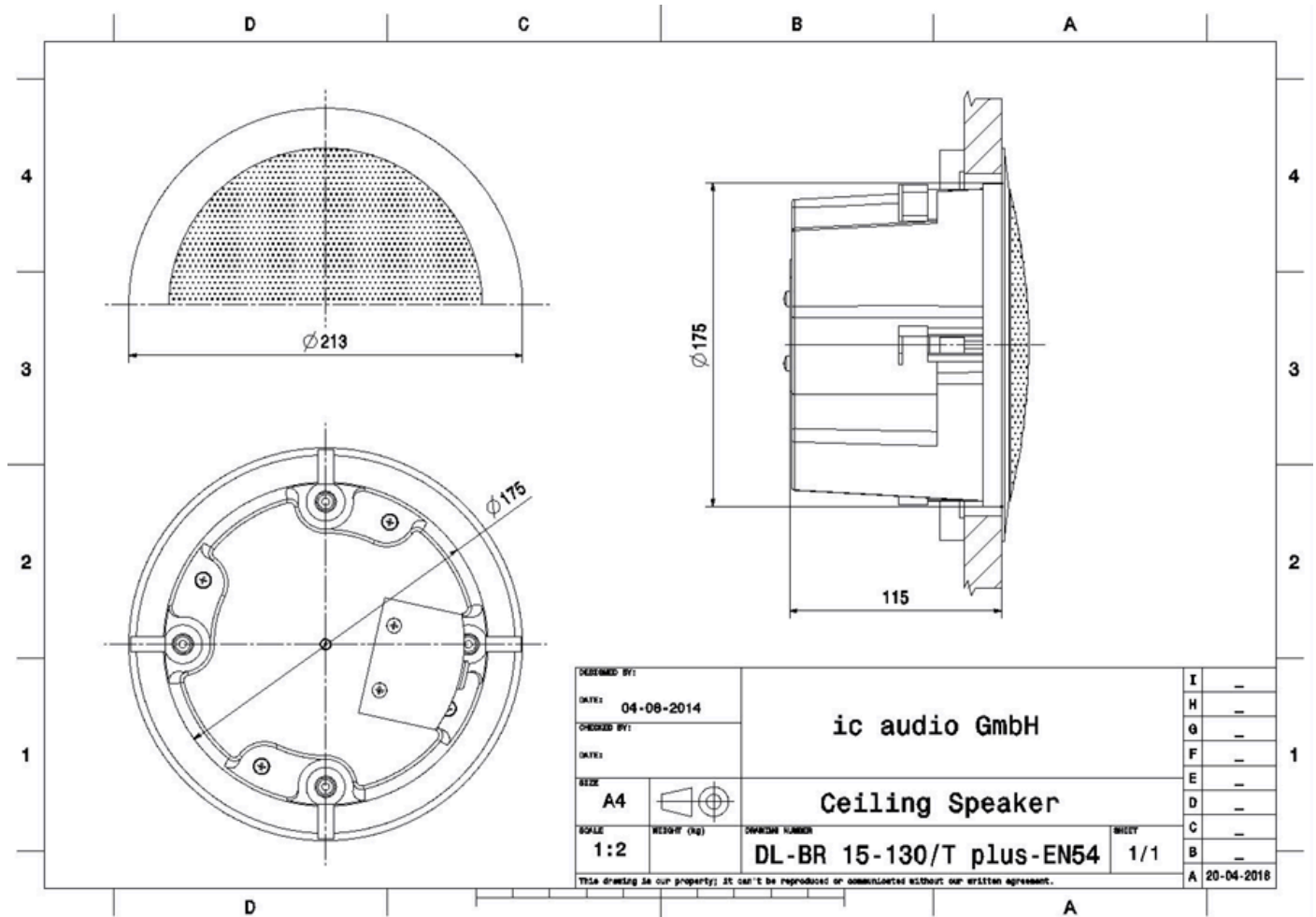
Zertifizierung

Ref. Nr.	006-14
ID-Code	SAA-LS15
Zertifizierungsnummer	1438-CPR-0435

Produkteigenschaften

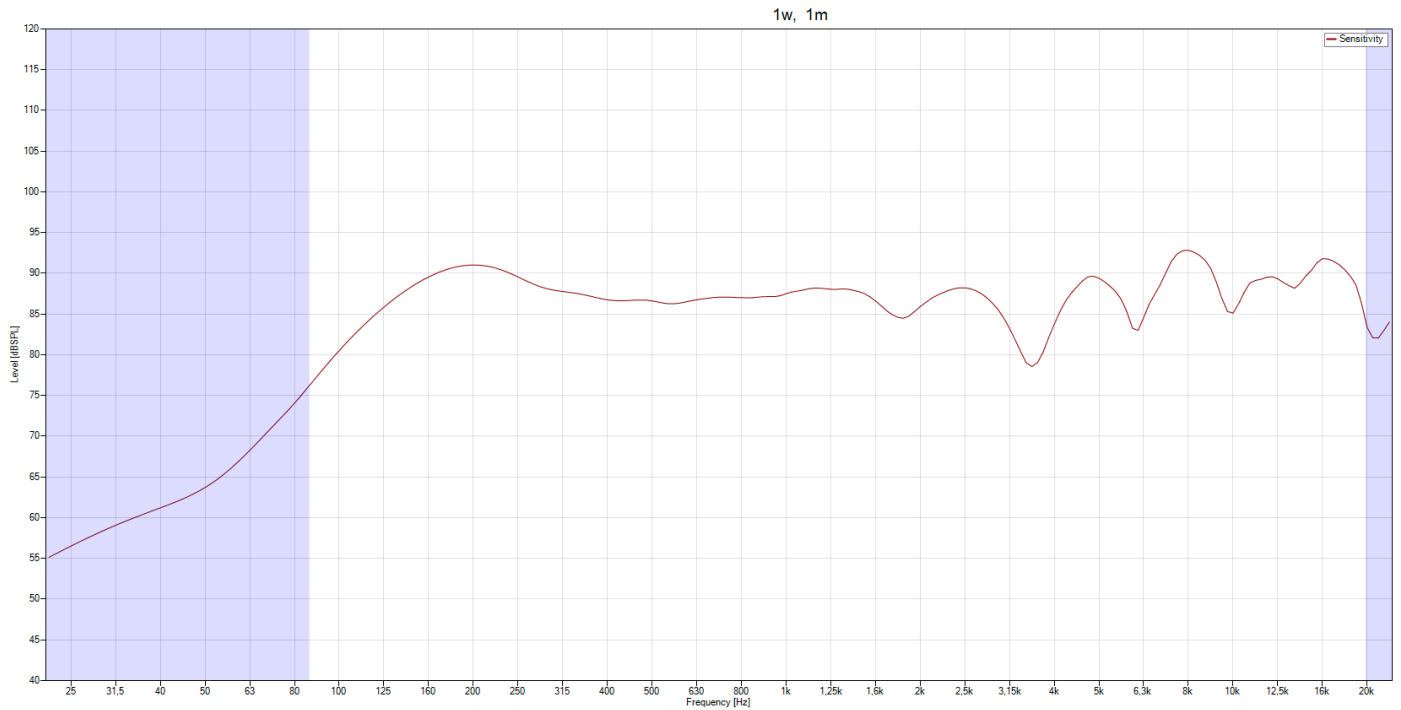


Technische Zeichnung

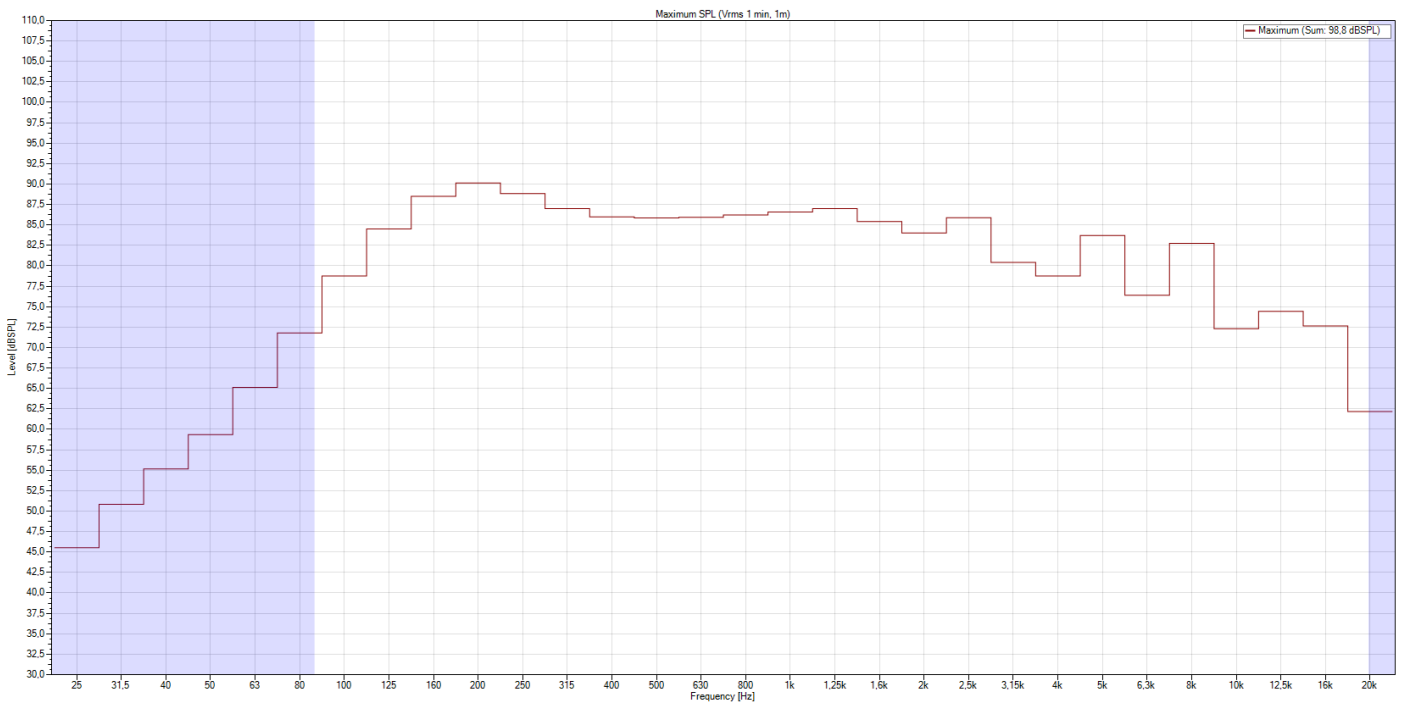


Frequenzdiagramm

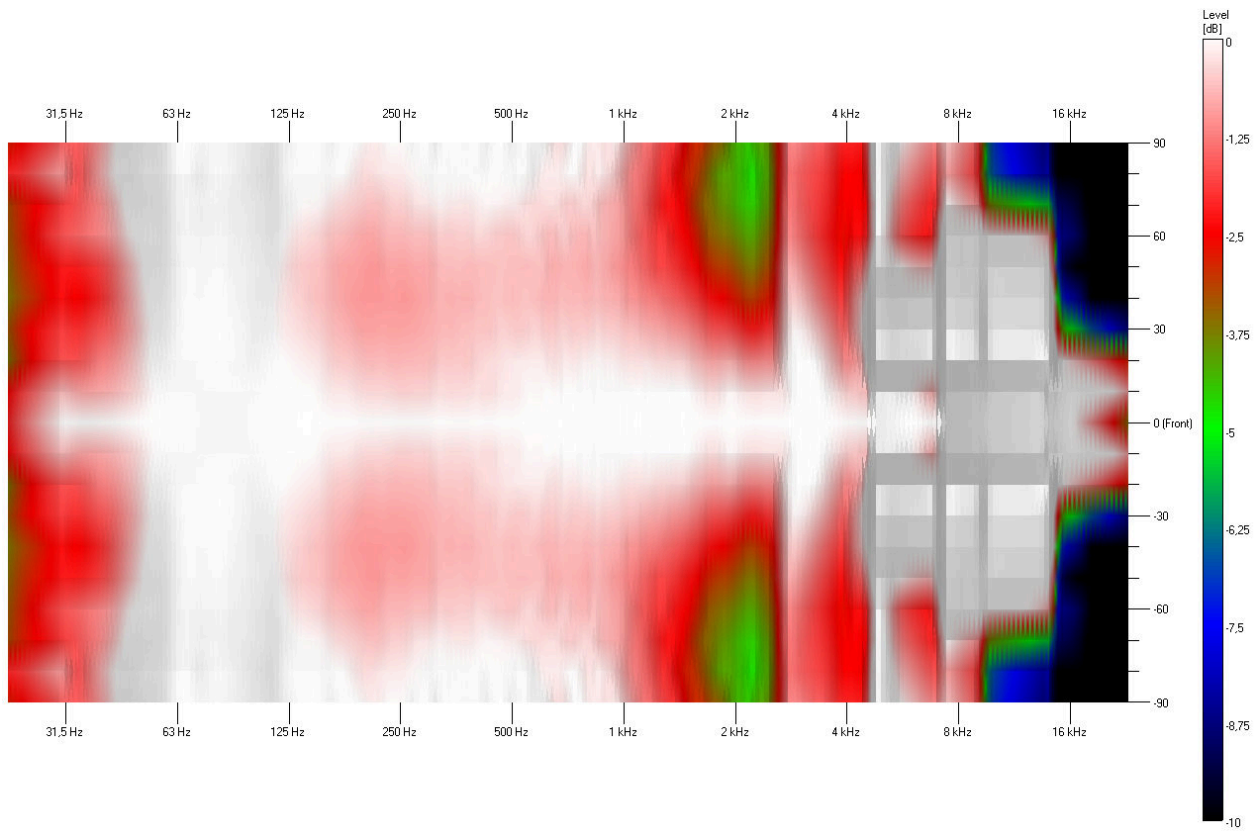
Frequenzdiagramm



Maximalpegel

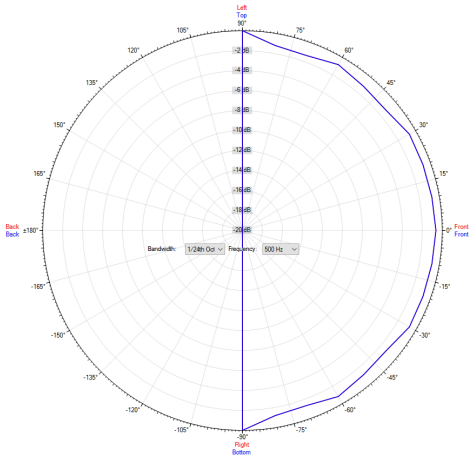


Isobar

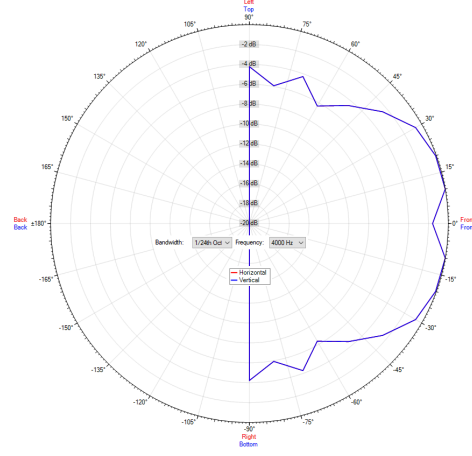


Polardiagramm

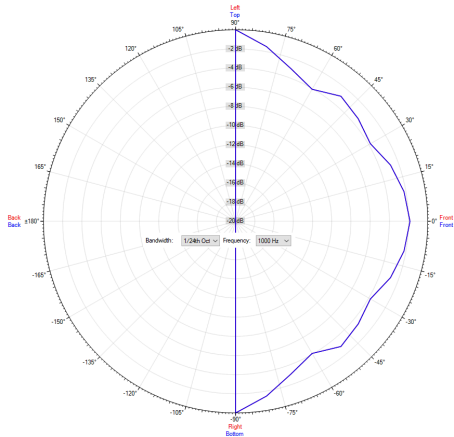
Polardiagramm 500Hz



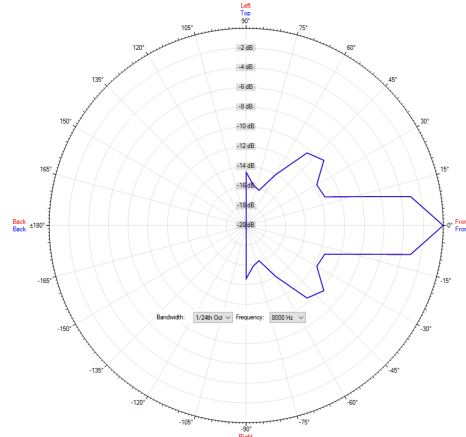
Polardiagramm 4000Hz



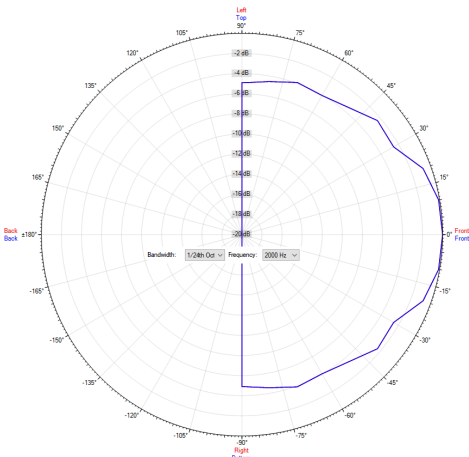
Polardiagramm 1000Hz



Polardiagramm 8000Hz



Polardiagramm 2000Hz



ic audio Lautsprecher sind gemäß der IEC Norm 60529 (Schutzarten durch Gehäuse) gegen das Eindringen von Fremdkörpern und Feuchtigkeit geprüft und klassifiziert. Die Klassifikation wird normgerecht durch einen festen Schlüssel gekennzeichnet. Dieser Schlüssel besteht aus den Buchstaben IP (International Protection) gefolgt von zwei Ziffern. Die erste Ziffer gibt den Schutzgrad gegen Staub an und die zweite Ziffer den Schutzgrad gegen Wasser. Bitte beachten Sie, dass die Prüfung der Produkte unter Laborbedingungen durchgeführt wurde und diese mitunter nicht mit den Bedingungen einer anderen Installationsumgebung 100%-ig vergleichbar sind. Dieser Schutz kann sich, abhängig von der Installationsumgebung, durch normale Abnutzung verringern.

RoHS konform (2011/65/EU)

Der angegebene IP-Schutzgrad basiert auf ic audio Testergebnissen und nicht auf Testergebnissen von CNBOP-PIB, da im Rahmen der Zertifizierung nur die Mindestanforderungen für EN54-24 Konformität geprüft werden.



Artikel Nr. : 20142881
Verpackungseinheit: 8

