

WU-SW 06-165/T Metal-EN54



- Frontseite aus Metall
- Thermosicherung
- stabile Schraubklemme



15

EN 54-24:2008

Ref. Nr.: 018-15

ID-Code: SAA-LS18

1438-CPR-0270

ic audio GmbH, Boehringerstraße 14a,
D-68307 Mannheim, Germany

CE-Symbol gemäß Richtlinie 93/68EWG

Schallwand-Lautsprecher für Sprachalarmierung, Frontseite aus Metall, mit rutschfesten Haftecken für erhöhte Stabilität, zur unsichtbaren Beschallung bei Rasterdecken. Geeignet für Sprachdurchsagen und Hintergrundmusik mit sehr guter Tonqualität in Gebäuden.

Mit feuchtigkeitsimprägniertem Breitband-Lautsprecher-Chassis, zertifiziert gemäß EN 54-24. Ausgestattet mit Thermosicherung und rückseitigem Kunststoff-Gehäuse in RAL 9005. Ein komfortabler Anschluss des Lautsprechers wird durch eine stabile 4-polige Schraubklemme ermöglicht. Durch Schutzklasse IP 21C gegen die Risiken von Umwelteinflüssen gesichert.

Produkt	WU-SW 06-165/T Metal-EN54
Artikel Nr.	20142912

Akustik

Nennbelastbarkeit	6/3/1,5 W
Impedanz (100V)	1667/3333/6667 ohm
Chassis ø	165 mm
Übertragungsbereich	272 - 23.700 Hz
Frequenzgang	106 - 23.500 Hz
Schalldruckpegel 1W/1m, peak	99,5 dB
Schalldruckpegel 1W/4m, peak	87,5 dB
Schalldruckpegel Pmax/4m, peak	95,2 dB
Schalldruckpegel IEC268-5, 1W/1m	94,0 dB
Empfindlichkeit EN54-24, 1W/1m	92,1 dB
Empfindlichkeit EN54-24, 1W/4m	82,0 dB
Öffnungswinkel -6dB, 500Hz	h=180° v=180°
Öffnungswinkel -6dB, 1KHz	h=180° v=180°
Öffnungswinkel -6dB, 2KHz	h=110° v=120°
Öffnungswinkel -6dB, 4KHz	h=60° v=60°

Anschluss und Gehäuse

Anschluss	4-polige Schraubklemme
Temperaturfestigkeit	-10 / +55 C°
Typ A/B	A
Maße	300 x 200 x 76 mm
Gewicht (netto)	1,68 kg
Gehäuse	ABS
Farbe	RAL 9005
Befestigung	Auflage auf Deckenraster
IP Schutzklasse	IP21

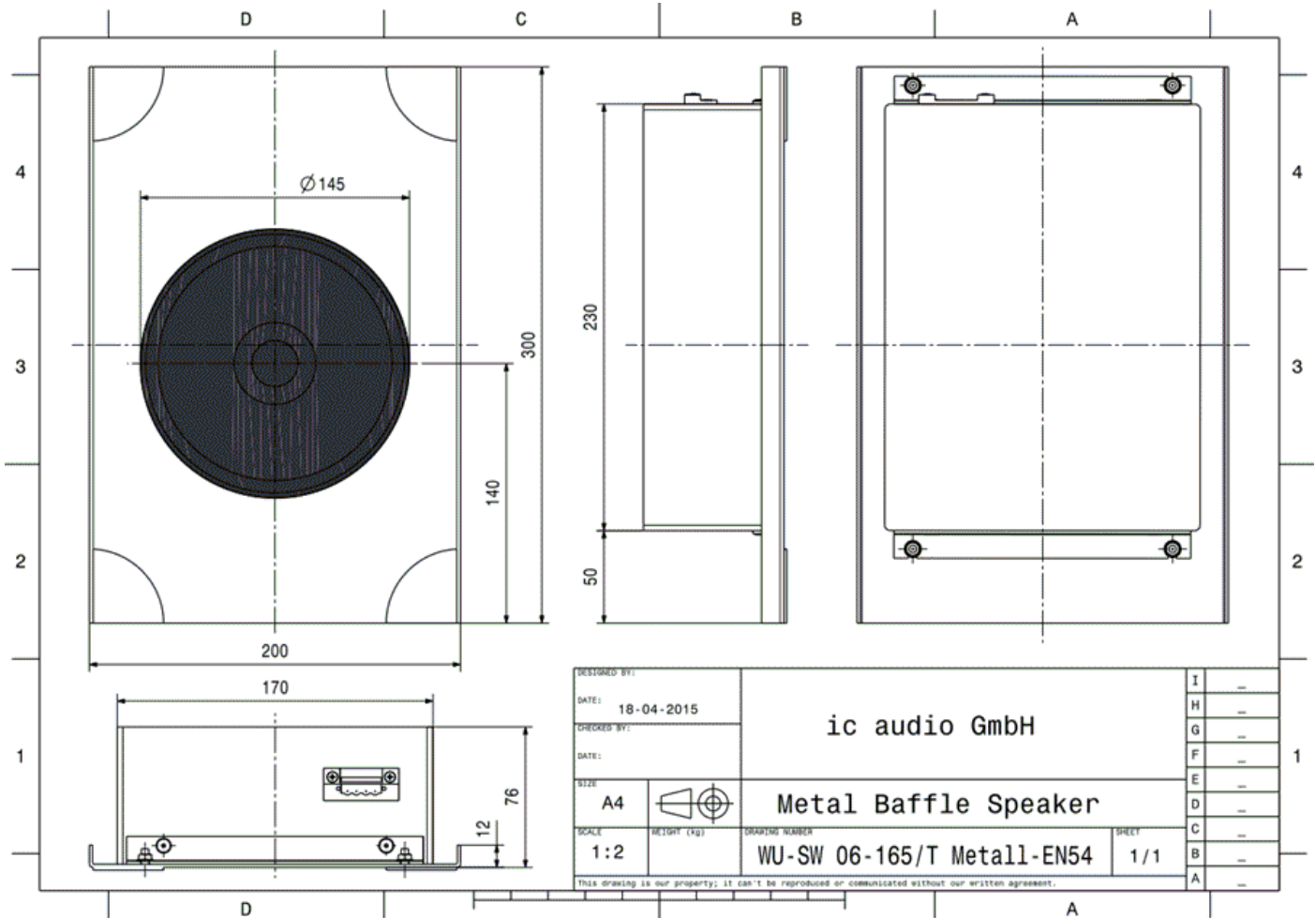
Zertifizierung

Ref. Nr.	018-15
ID-Code	SAA-LS18
Zertifizierungsnummer	1438-CPR-0270

Produkteigenschaften

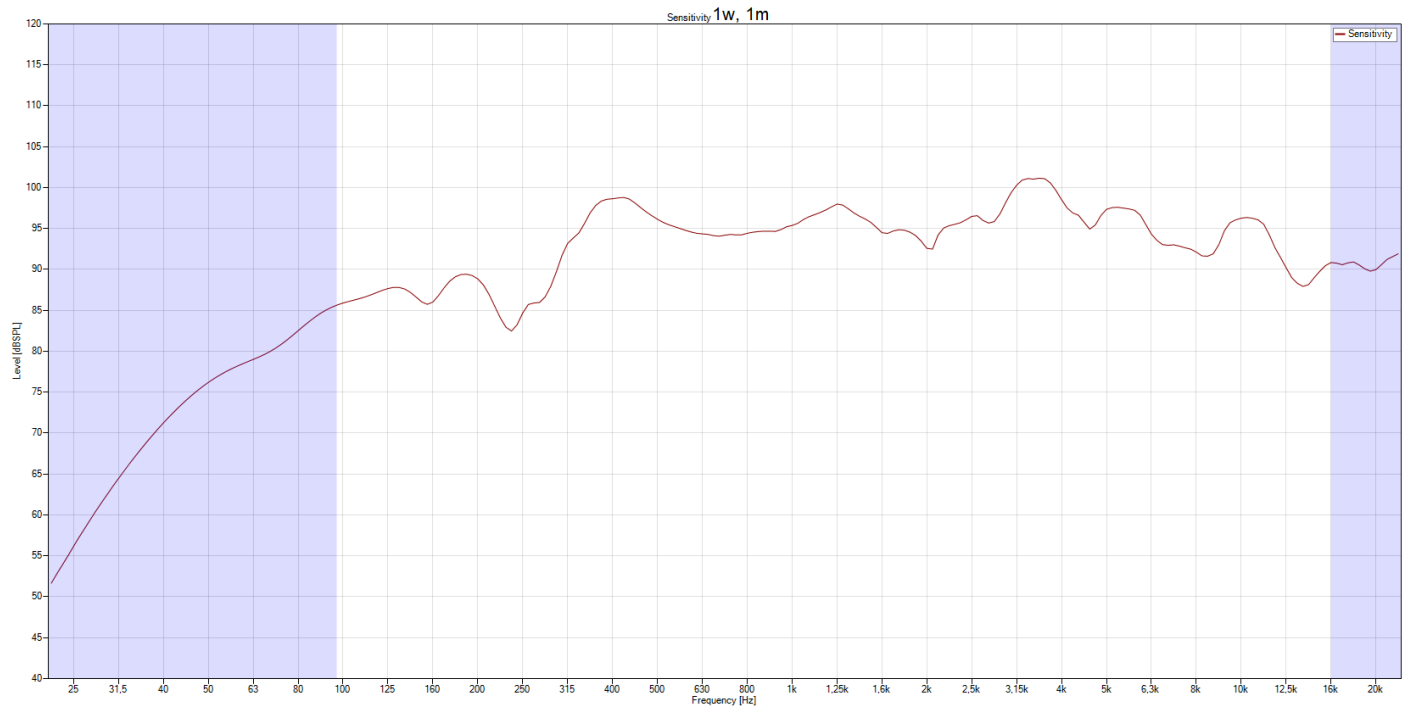


Technische Zeichnung

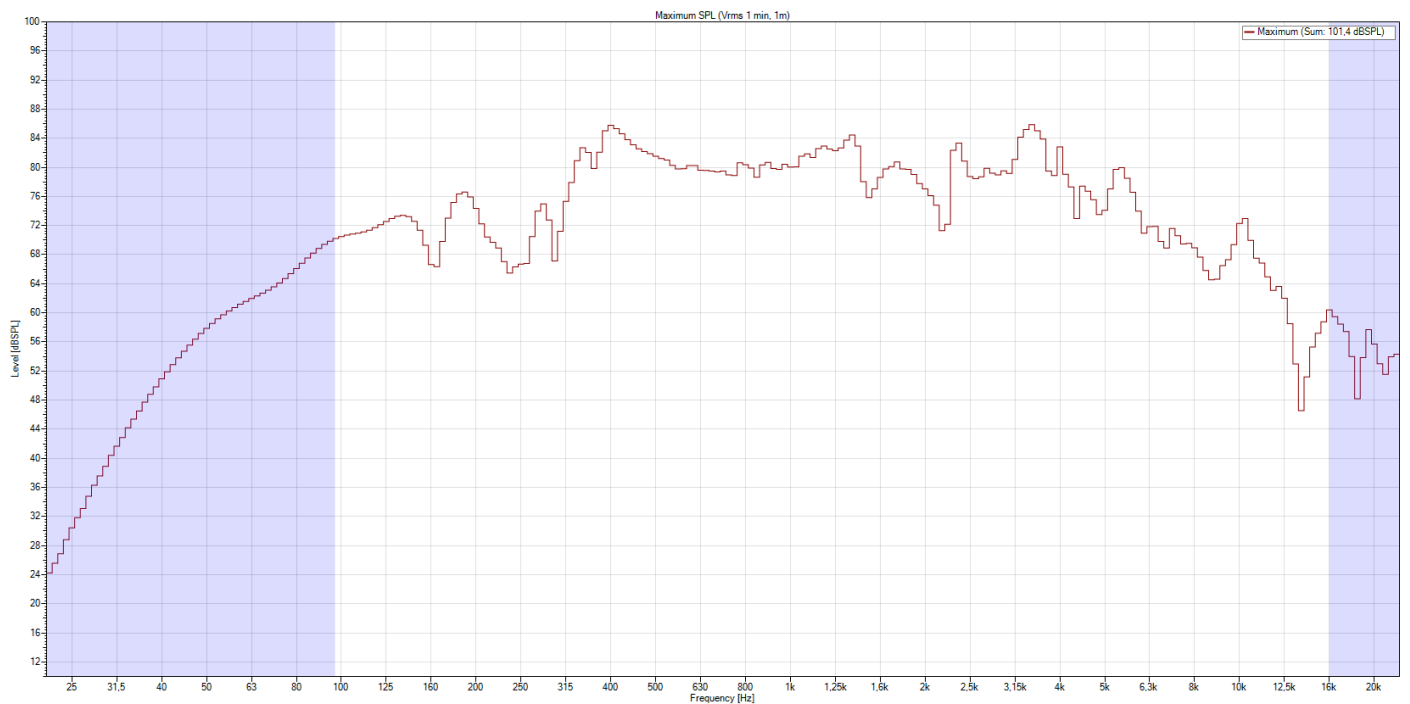


Frequenzdiagramm

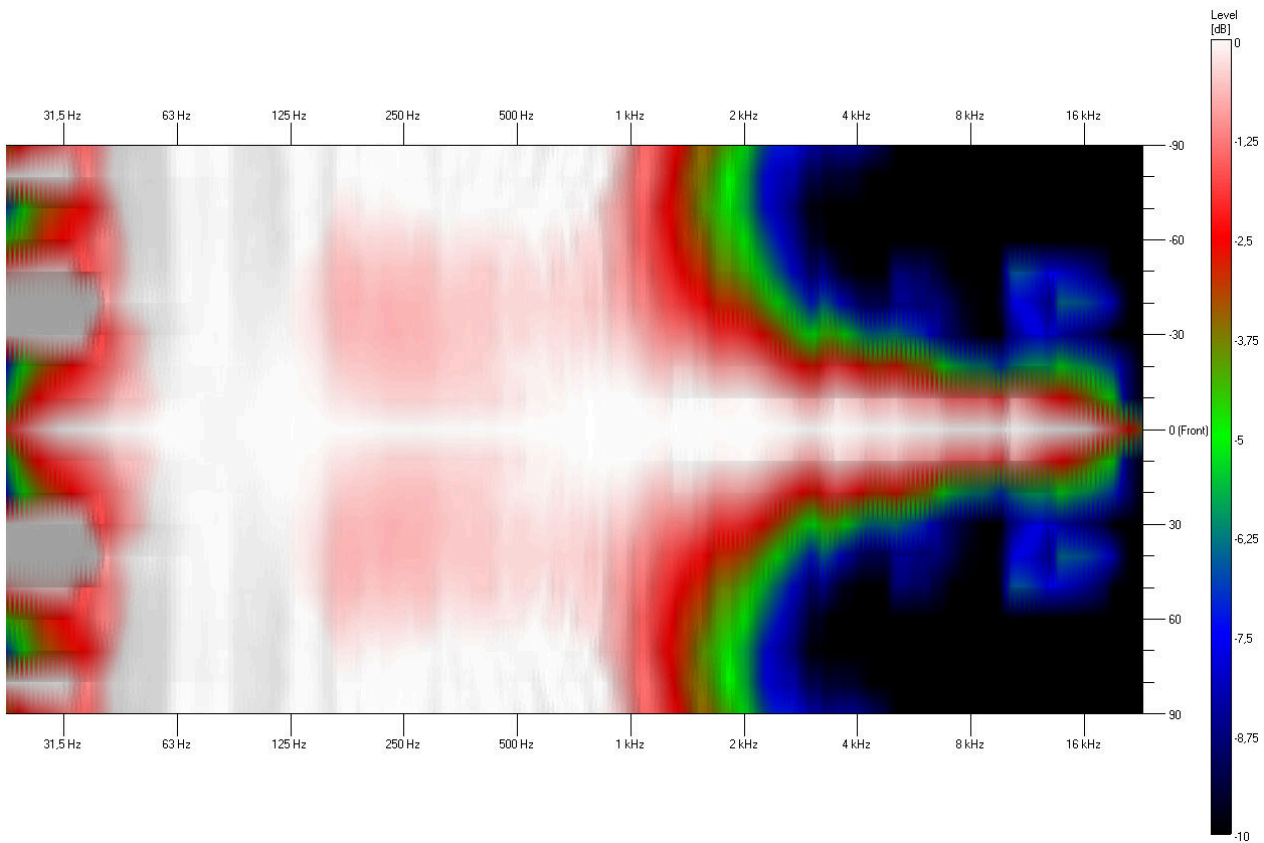
Frequenzdiagramm



Maximalpegel

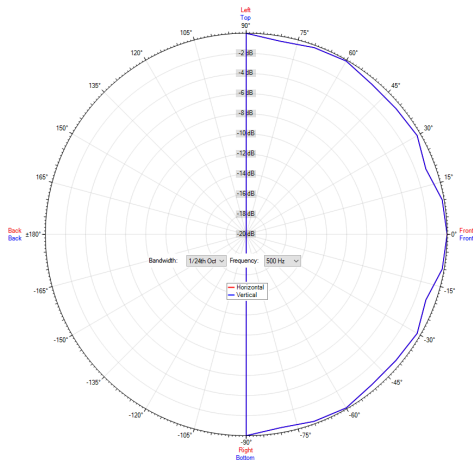


Isobar

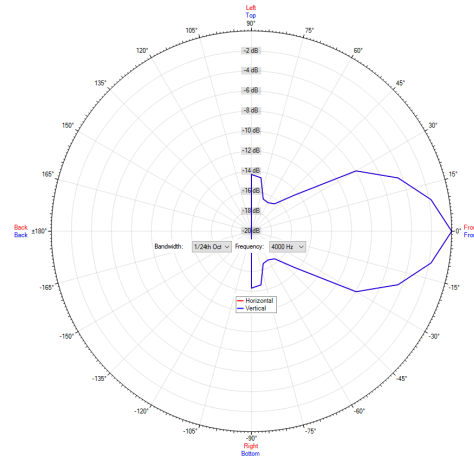


Polardiagramm

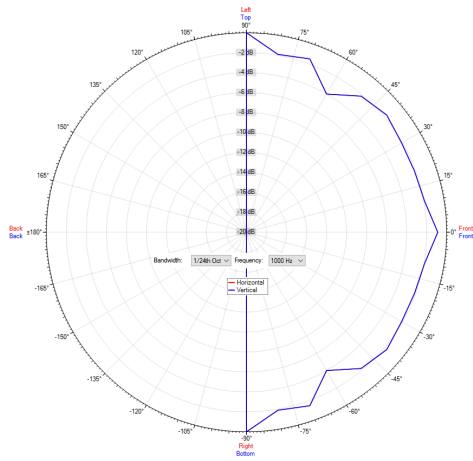
Polardiagramm 500Hz



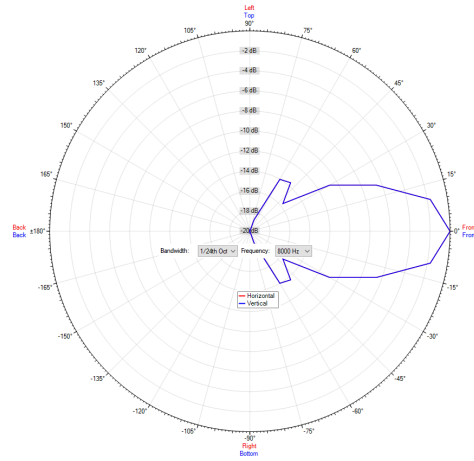
Polardiagramm 4000Hz



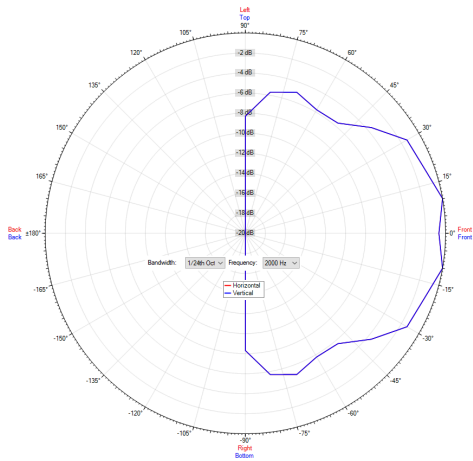
Polardiagramm 1000Hz



Polardiagramm 8000Hz



Polardiagramm 2000Hz



ic audio Lautsprecher sind gemäß der IEC Norm 60529 (Schutzarten durch Gehäuse) gegen das Eindringen von Fremdkörpern und Feuchtigkeit geprüft und klassifiziert. Die Klassifikation wird normgerecht durch einen festen Schlüssel gekennzeichnet. Dieser Schlüssel besteht aus den Buchstaben IP (International Protection) gefolgt von zwei Ziffern. Die erste Ziffer gibt den Schutzgrad gegen Staub an und die zweite Ziffer den Schutzgrad gegen Wasser. Bitte beachten Sie, dass die Prüfung der Produkte unter Laborbedingungen durchgeführt wurde und diese mitunter nicht mit den Bedingungen einer anderen Installationsumgebung 100%-ig vergleichbar sind. Dieser Schutz kann sich, abhängig von der Installationsumgebung, durch normale Abnutzung verringern.

RoHS konform (2011/65/EU)

Der angegebene IP-Schutzgrad basiert auf ic audio Testergebnissen und nicht auf Testergebnissen von CNBOP-PIB, da im Rahmen der Zertifizierung nur die Mindestanforderungen für EN54-24 Konformität geprüft werden.



Artikel Nr. : 20142912
Verpackungseinheit: 8

