



DL-S 50-165/T plus-EN54

- 2-Wege-System
- Thermosicherung
- Gitter mit Magnetbefestigung



EN 54-24:2008
Ref. Nr.: 009-19
ID-Code: SAA-LS09
1438-CPR-0431

ic audio GmbH, Boehringerstraße 14a,
D-68307 Mannheim, Germany

CE-Symbol gemäß Richtlinie 93/68EWG

Der 50W starke Lautsprecher ist mit einem 165mm 2-Wege-System mit hochwertigem Hochtöner und einem 100V-Übertrager mit 4 Leistungsanpassungen ausgestattet. Zusätzlich ist auch der niederohmige Betrieb des Lautsprechers möglich. Das stabile Gehäuse aus Metall in RAL 9016 garantiert nachhaltige Stabilität.

Dank einer innovativen Magnetbefestigung, ist das fein perforierte Lautsprechergitter auch nach der Installation des Lautsprechers in der Decke, bei Bedarf sehr schnell abnehmbar und z.B. durch ein Gitter mit einer anderen Farbe austauschbar.

Für zusätzliche Betriebssicherheit sorgt die Feuchtigkeitsimpregnierung des Lautsprecher-Chassis. Der Lautsprecher ist außerdem mit der Schutzklasse IP 21C gegen die Risiken von Umwelteinflüssen gesichert.

Schnelle und unkomplizierte Schraub-Montage, der Anschluss erfolgt über eine stabile Schraubklemme.

Produkt	DL-S 50-165/T plus-EN54
Artikel Nr.	20194132

Akustik

Nennbelastbarkeit	50/25/12,5/6,25/ (8) W
Impedanz (100V)	200/400/800/1600/ ohm
Chassis ø	165 mm
Übertragungsbereich	65-24.000 Hz
Frequenzgang	80-22.200 Hz
Schalldruckpegel 1W/1m, peak	94,1 dB
Schalldruckpegel 1W/4m, peak	82,1 dB
Schalldruckpegel Pmax/4m, peak	99,0 dB
Schalldruckpegel IEC268-5, 1W/1m	89,5 dB
Schalldruckpegel IEC268-5, Pmax/1m	106,5 dB
Empfindlichkeit EN54-24, 1W/1m	89,5 dB
Empfindlichkeit EN54-24, 1W/4m	77,5 dB
Öffnungswinkel -6dB, 500Hz	180°
Öffnungswinkel -6dB, 1KHz	180°
Öffnungswinkel -6dB, 2KHz	105°
Öffnungswinkel -6dB, 4KHz	56°

Anschluss und Gehäuse

Anschluss	4-polige Schraubklemme
Klemmen Durchmesser	2,5 mm
Maximale Kabeldurchführung	4,9 mm ²
Temperaturfestigkeit	-10 / +55 °C
Typ A/B	A
Maße	264 x 239 mm
Deckenausschnitt	238 mm
Gewicht (netto)	3,75 kg
Gehäuse	Metall
Farbe	RAL 9016
Befestigung	Schraubsystem
IP Schutzklasse	IP21

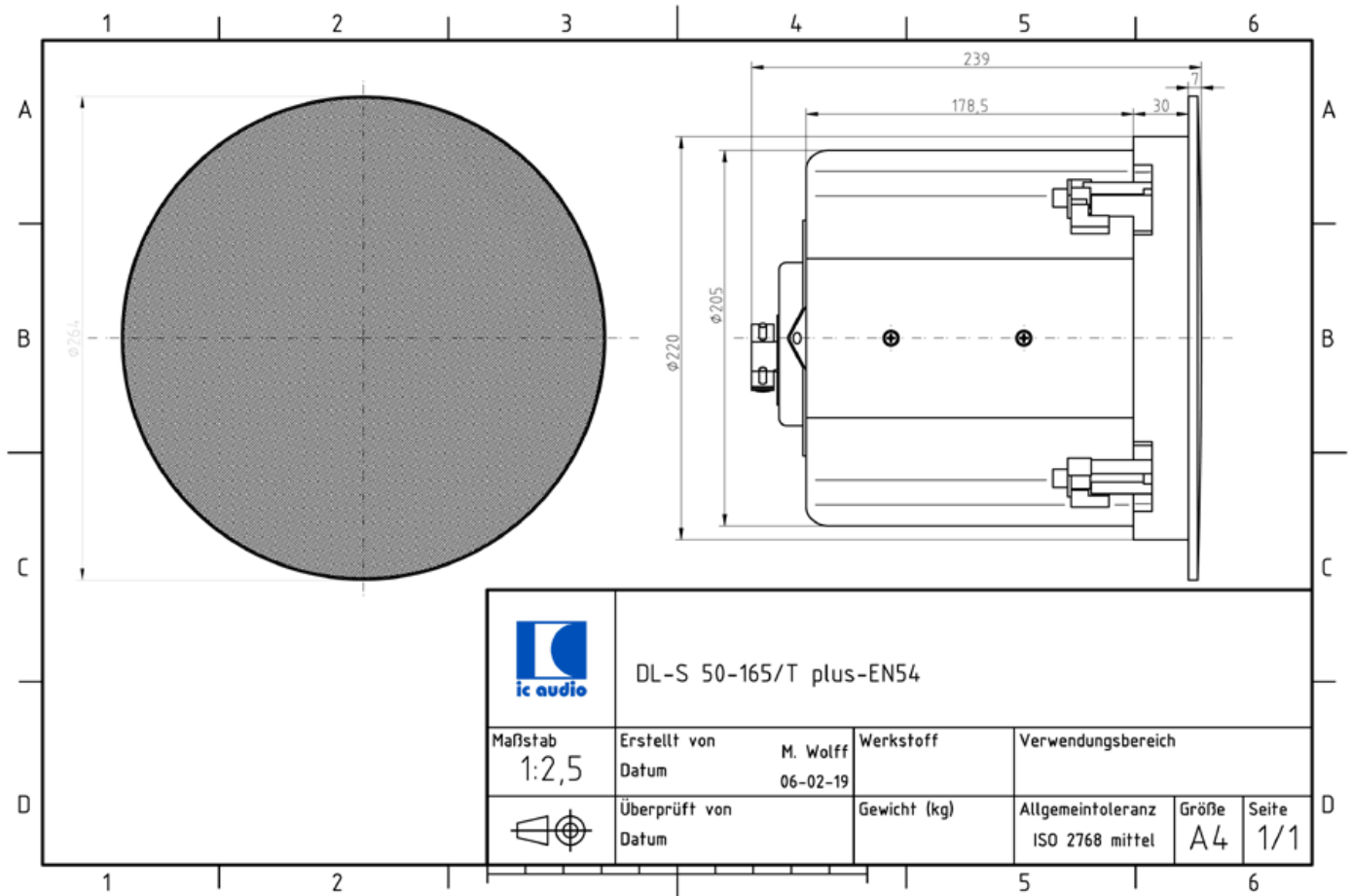
Zertifizierung

Ref. Nr.	009-19
ID-Code	SAA-LS09
Zertifizierungsnummer	1438-CPR-0431

Produkteigenschaften

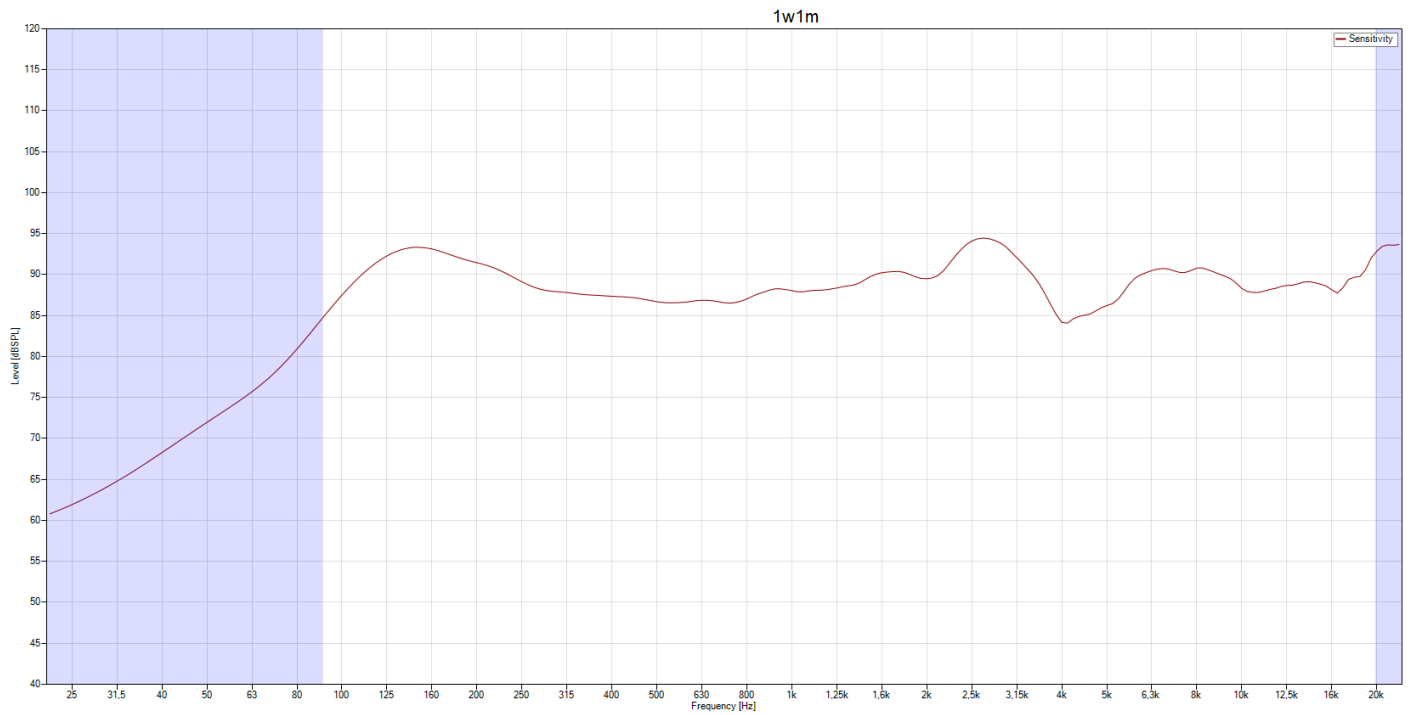


Technische Zeichnung

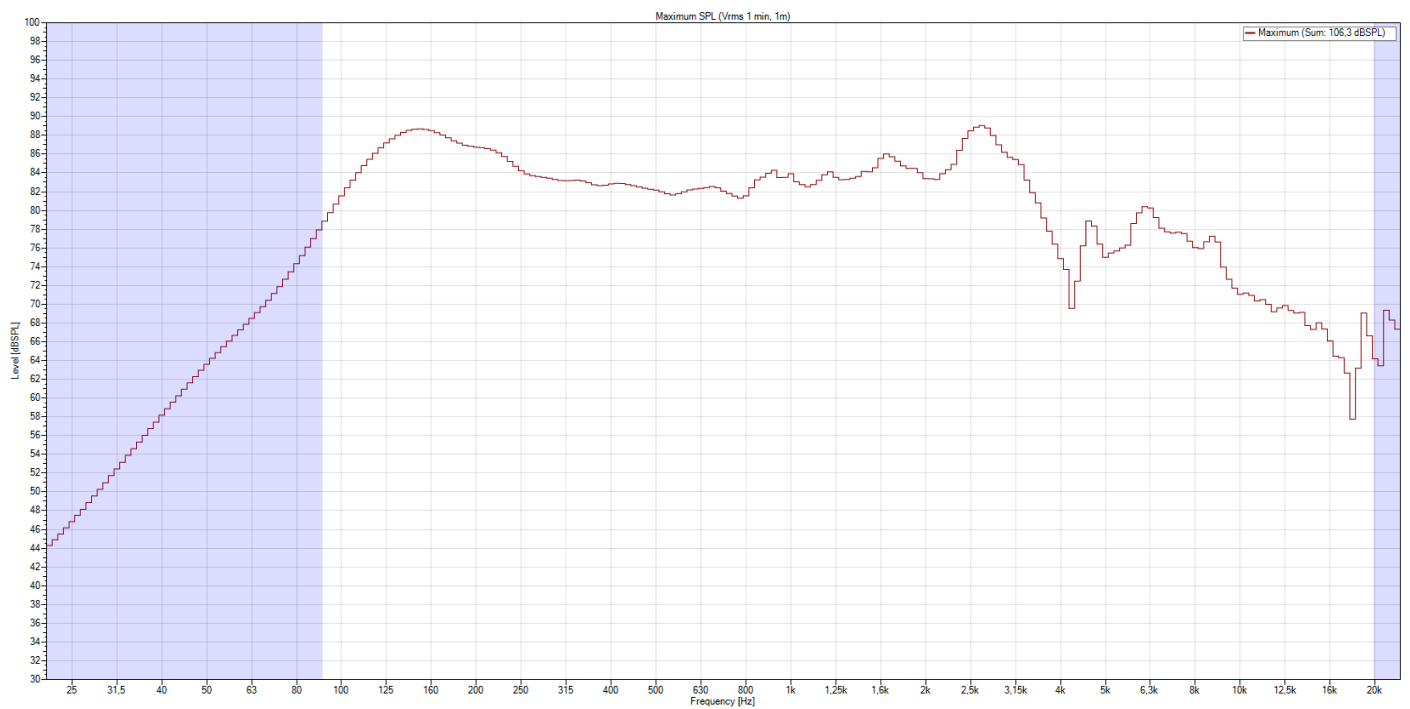


Frequenzdiagramm

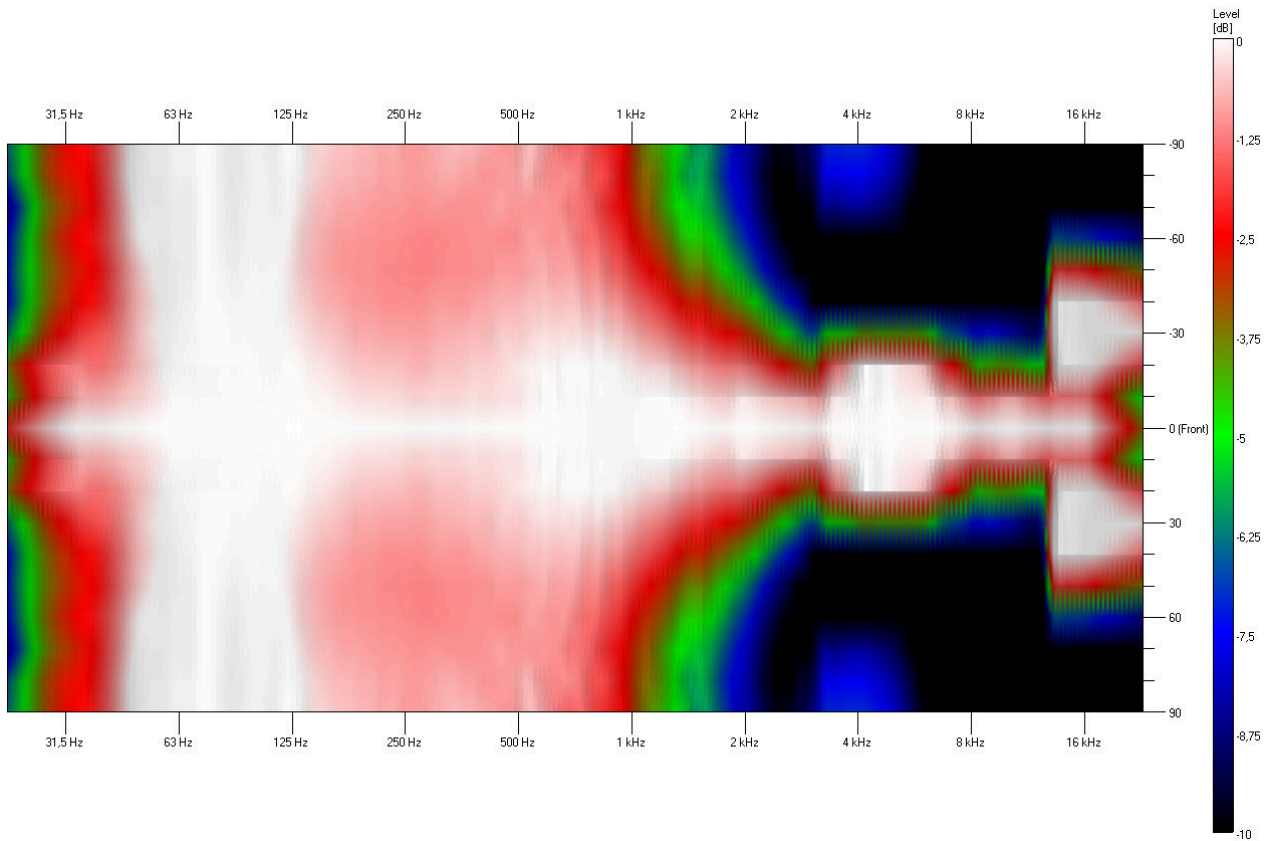
Frequenzdiagramm



Maximalpegel

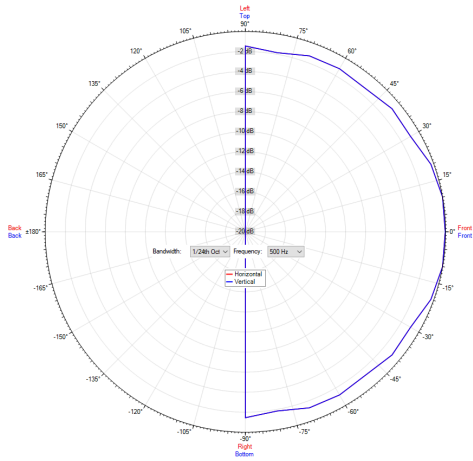


Isobar

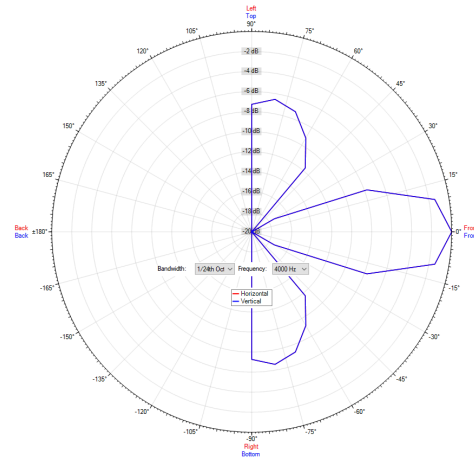


Polardiagramm

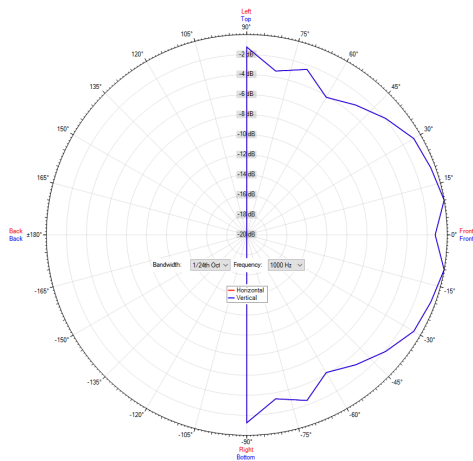
Polardiagramm 500Hz



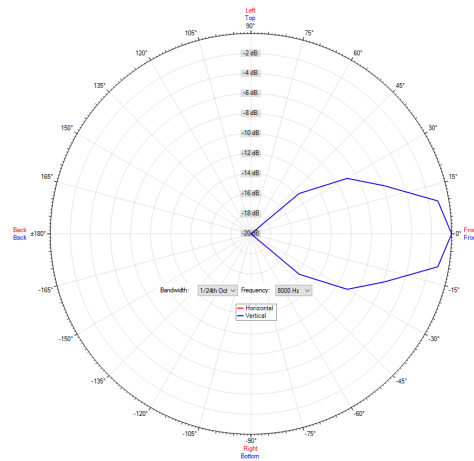
Polardiagramm 4000Hz



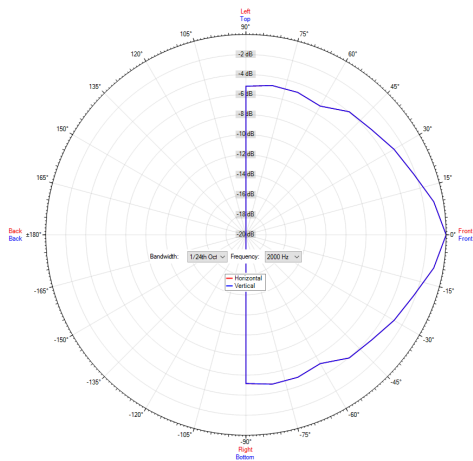
Polardiagramm 1000Hz



Polardiagramm 8000Hz



Polardiagramm 2000Hz



ic audio Lautsprecher sind gemäß der IEC Norm 60529 (Schutzarten durch Gehäuse) gegen das Eindringen von Fremdkörpern und Feuchtigkeit geprüft und klassifiziert. Die Klassifikation wird normgerecht durch einen festen Schlüssel gekennzeichnet. Dieser Schlüssel besteht aus den Buchstaben IP (International Protection) gefolgt von zwei Ziffern. Die erste Ziffer gibt den Schutzgrad gegen Staub an und die zweite Ziffer den Schutzgrad gegen Wasser. Bitte beachten Sie, dass die Prüfung der Produkte unter Laborbedingungen durchgeführt wurde und diese mitunter nicht mit den Bedingungen einer anderen Installationsumgebung 100%-ig vergleichbar sind. Dieser Schutz kann sich, abhängig von der Installationsumgebung, durch normale Abnutzung verringern.

RoHS konform (2011/65/EU)

Der angegebene IP-Schutzgrad basiert auf ic audio Testergebnissen und nicht auf Testergebnissen von CNBOP-PIB, da im Rahmen der Zertifizierung nur die Mindestanforderungen für EN54-24 Konformität geprüft werden.



Artikel Nr. : 20194132
Verpackungseinheit: 8

