



DA-D 20-130/T-EN54

- hervorragender Klang
- schlagzäher ABS-Kunststoff
- BS 5839



EN 54-24:2008
Ref. Nr.: 021-32
ID-Code: SAA-LS32
1438-CPR-0758

ic audio GmbH, Boehringerstraße 14a,
D-68307 Mannheim, Germany

CE-Symbol gemäß Richtlinie 93/68EWG

Der 20W starke Design-Lautsprecher mit konkaver Linienführung, ist mit einem 130mm Breitband-Lautsprecher und einem 100V-Übertrager mit 3 Leistungsanpassungen ausgestattet. Auch akustisch überzeugt der Design-Lautsprecher auf ganzer Linie. Dank einer smarten Phasenverschiebung und einem hochwertigen Mitteltonresonator bietet der Lautsprecher eine Klangcharakteristik, die einem 2-Wege-System in nichts nachsteht. Darüber hinaus sorgt der sehr breite Öffnungswinkel für einen flächendeckenden Klang.

Ein robustes, ABS-Kunststoff-Gehäuse in RAL9016, sowie ein stabiler Aluminium-Montagebügel gewährleisten eine dauerhafte Installation. Die Kabelzuführung erfolgt über eine Kabelverschraubung (M12), für dickere Kabel kann der rückseitige Kabeldurchbruch verwendet werden. Für zusätzliche Betriebssicherheit sorgen die integrierte 2-polige-Keramikklemme und Thermosicherung, sowie die Feuchtigkeitsimprägnierung des Lautsprecher-Chassis.

Der Lautsprecher verfügt ebenfalls über die Konformität zu dem British Standard BS 5839, Teil 8.

Produkt	DA-D 20-130/T-EN54
Artikel Nr.	20205425

Akustik

Nennbelastbarkeit	20/10/5 W
Impedanz (100V)	500/1000/2000 ohm
Chassis ø	130 mm
Übertragungsbereich	142 - 14.300 Hz
Frequenzgang	112 - 15.800 Hz
Schalldruckpegel 1W/1m, peak	94,0 dB
Schalldruckpegel 1W/4m, peak	82,0 dB
Schalldruckpegel Pmax/4m, peak	95,0 dB
Schalldruckpegel IEC268-5, 1W/1m	92,0 dB
Schalldruckpegel IEC268-5, Pmax/1m	101,0 dB
Empfindlichkeit EN54-24, 1W/4m	76,4 dB
Öffnungswinkel -6dB, 500Hz	h/v 360°
Öffnungswinkel -6dB, 1KHz	h/v 155° / 220°
Öffnungswinkel -6dB, 2KHz	h/v 95° / 85°
Öffnungswinkel -6dB, 4KHz	h/v 80° / 85°

Anschluss und Gehäuse

Anschluss	2-polige Keramikklebme
Klemmen Durchmesser	3,2 mm
Maximale Kabeldurchführung	8 mm ²
Temperaturfestigkeit	-25 / +70 C°
Typ A/B	B
Maße	169x 283,5mm
Gewicht (netto)	1,76kg
Gehäuse	ABS
Farbe	RAL 9016
Befestigung	Montagebügel
IP Schutzklasse	IP65

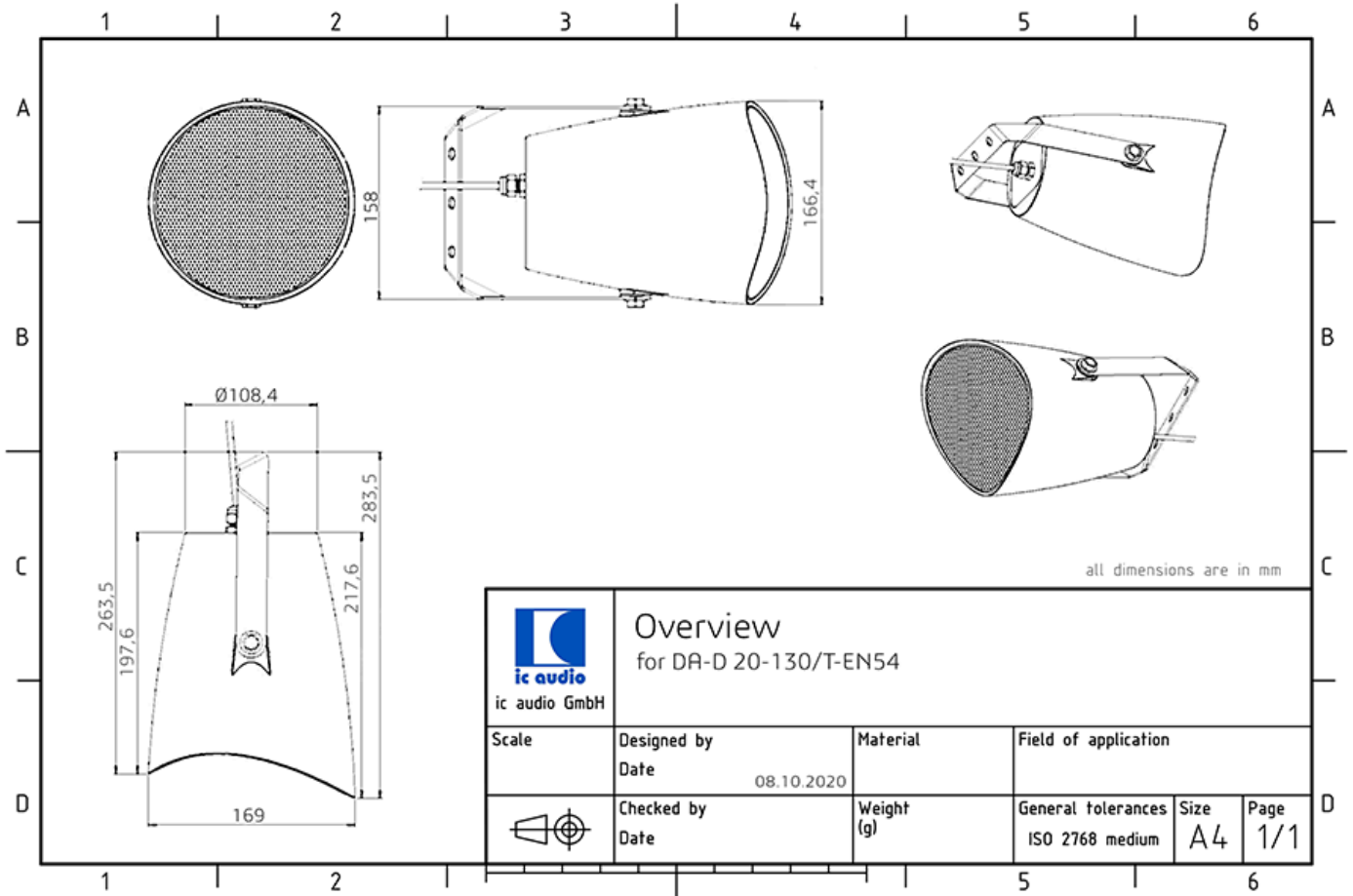
Zertifizierung

Ref. Nr.	021-32
ID-Code	SAA-LS32
Zertifizierungsnummer	1438-CPR-0758

Produkteigenschaften

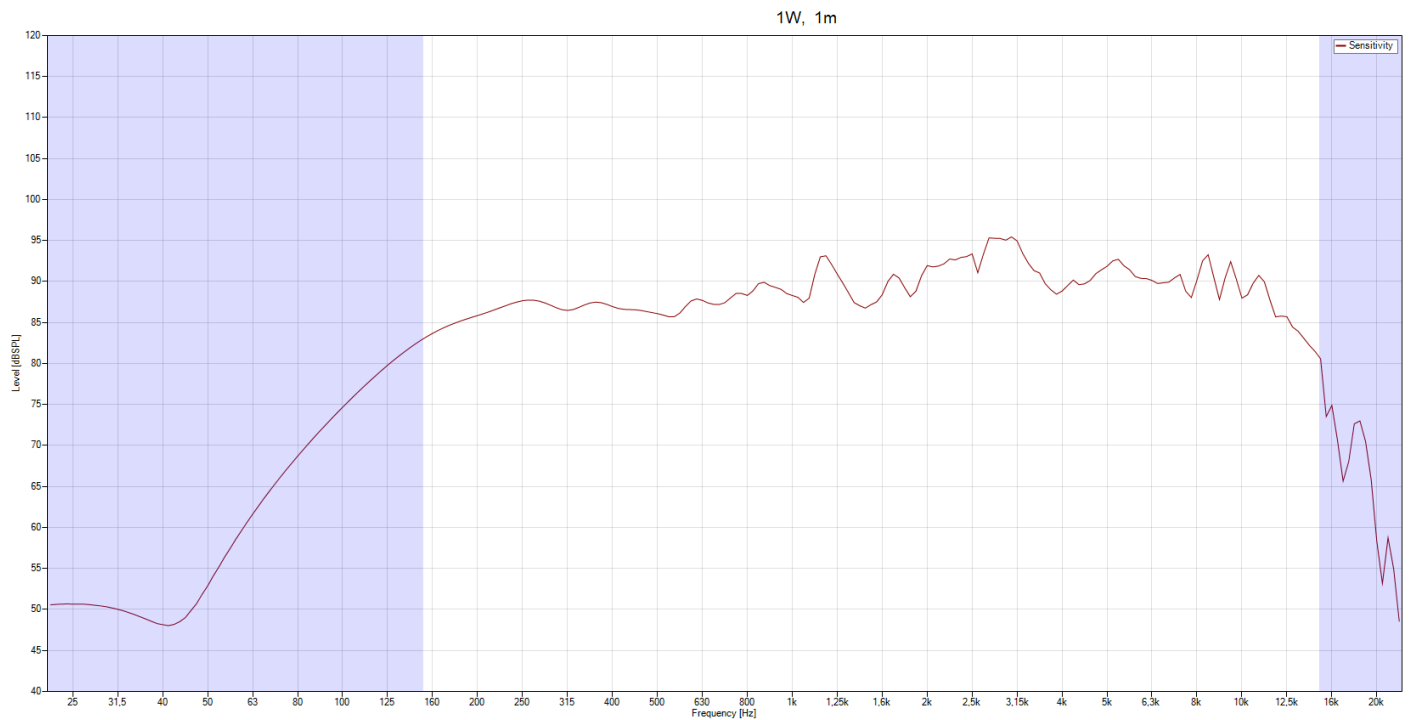


Technische Zeichnung

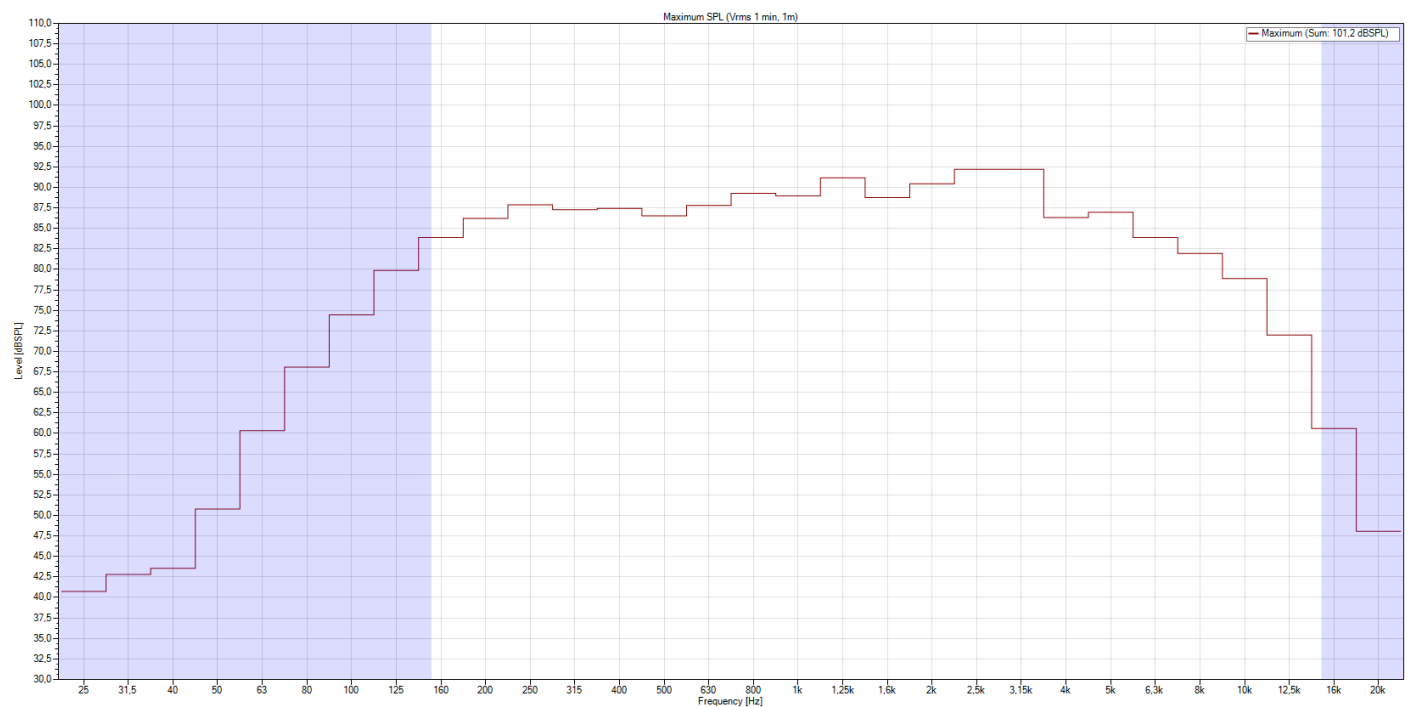


Frequenzdiagramm

Frequenzdiagramm

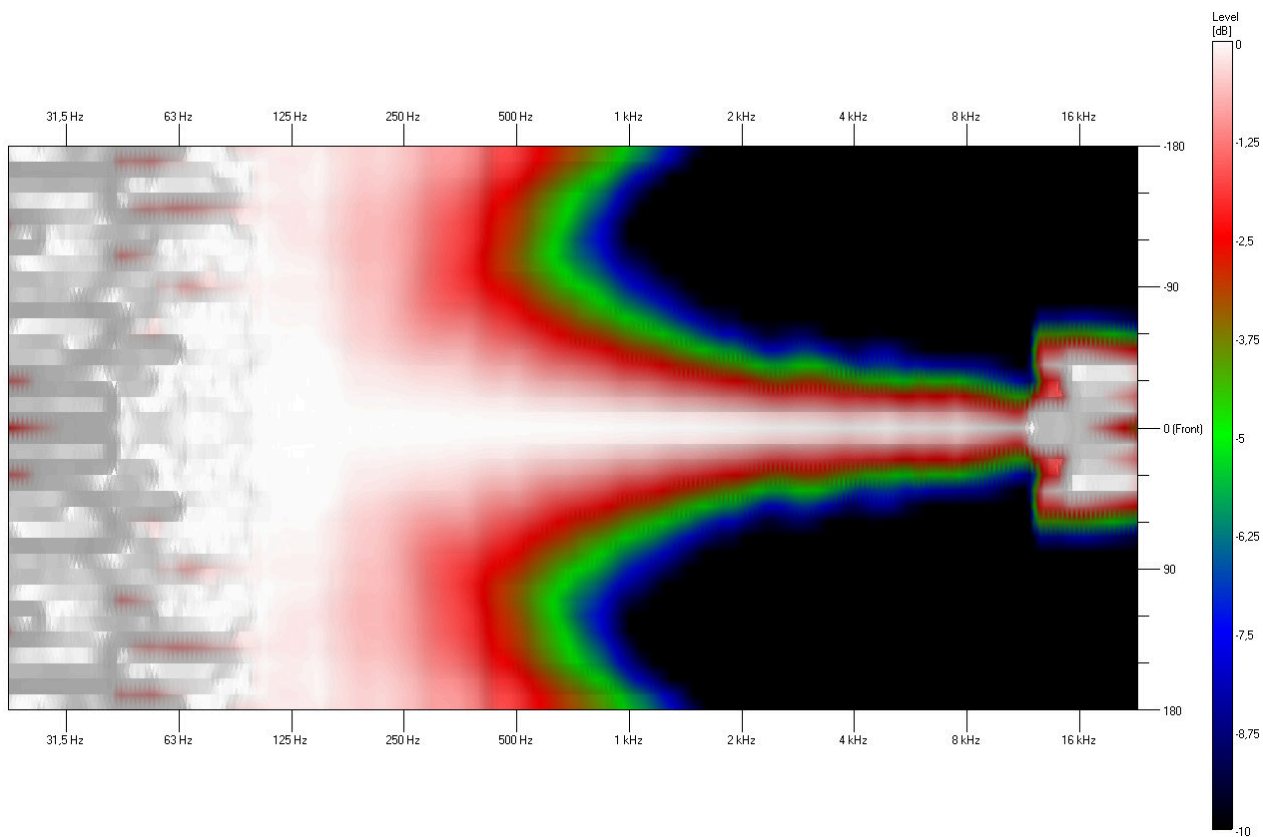


Maximalpegel

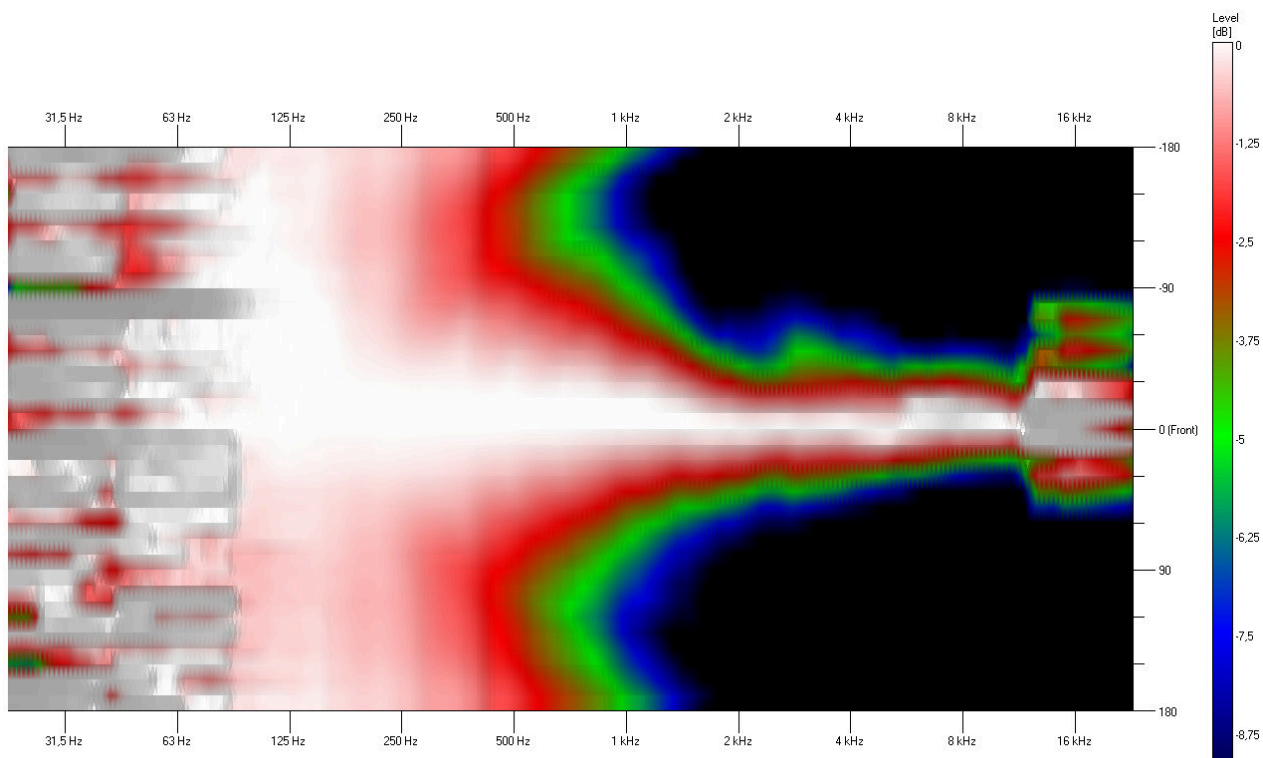


Isobar

Horizontal

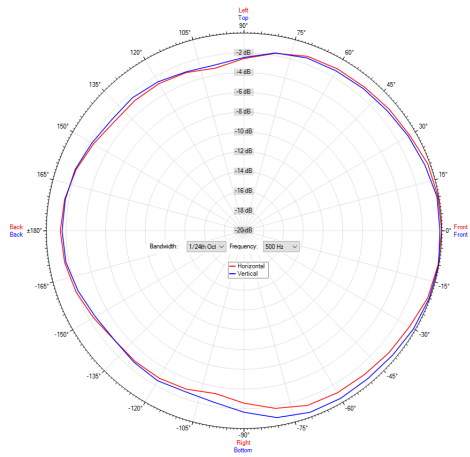


Vertical

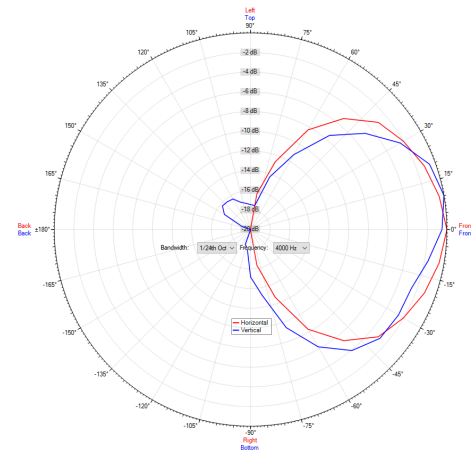


Polardiagramm

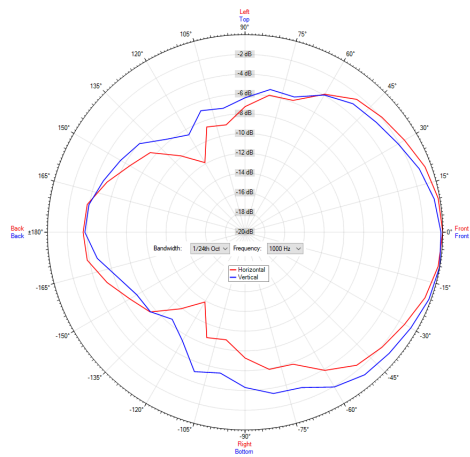
Polardiagramm 500Hz



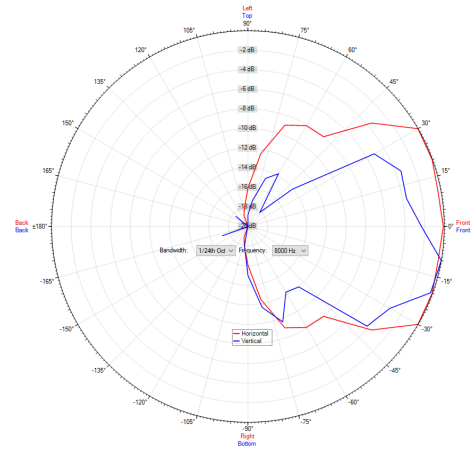
Polardiagramm 4000Hz



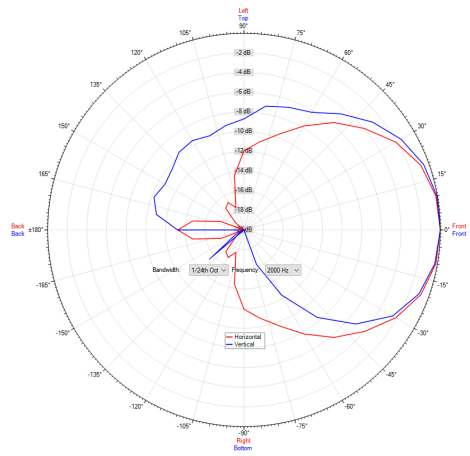
Polardiagramm 1000Hz



Polardiagramm 8000Hz



Polardiagramm 2000Hz



ic audio Lautsprecher sind gemäß der IEC Norm 60529 (Schutzarten durch Gehäuse) gegen das Eindringen von Fremdkörpern und Feuchtigkeit geprüft und klassifiziert. Die Klassifikation wird normgerecht durch einen festen Schlüssel gekennzeichnet. Dieser Schlüssel besteht aus den Buchstaben IP (International Protection) gefolgt von zwei Ziffern. Die erste Ziffer gibt den Schutzgrad gegen Staub an und die zweite Ziffer den Schutzgrad gegen Wasser. Bitte beachten Sie, dass die Prüfung der Produkte unter Laborbedingungen durchgeführt wurde und diese mitunter nicht mit den Bedingungen einer anderen Installationsumgebung 100%-ig vergleichbar sind. Dieser Schutz kann sich, abhängig von der Installationsumgebung, durch normale Abnutzung verringern.

RoHS konform (2011/65/EU)

Der angegebene IP-Schutzgrad basiert auf ic audio Testergebnissen und nicht auf Testergebnissen von CNBOP-PIB, da im Rahmen der Zertifizierung nur die Mindestanforderungen für EN54-24 Konformität geprüft werden.



Artikel Nr. : 20205425
Verpackungseinheit: 8

