



WA-S 06-100/T-EN54

- hoher Schalldruckpegel
- rahmenloses Design
- flexible Montage



EN 54-24:2008
Ref. Nr.: 002-23
ID-Code: SAA-LS02
1438-CPR-0984

ic audio GmbH, Boehringerstraße 14a,
D-68307 Mannheim, Germany

CE-Symbol gemäß Richtlinie 93/68EWG

Ein einzigartig gestalteter, ultraflacher Wandlautsprecher für begrenzten Raum und unauffällige Installationen. Der WA-S 06-100/T-EN54 liefert exzellente Klangqualität in einem herausragenden Look.

Der 6W Breitbandlautsprecher mit 100mm Durchmesser überzeugt durch hochwertiges Design und Widerstandsfähigkeit. Das schlagfeste, UV-beständige ABS-Kunststoffgehäuse in RAL 9016 bietet dauerhafte Stabilität. Er verfügt über ein magnetisch befestigtes Gitter - unauffällig und wartungsfreundlich.

Eine schnelle und einfache Inbetriebnahme wird durch die WAGO 221 Anschlussklemme ermöglicht.

Der Lautsprecher ist mit der Schutzklasse IP 21 gegen die Risiken von Umwelteinflüssen gesichert. Ausserdem ist er gegen Nässe imprägniert.

Durch die flexiblen Montagepositionen sind 3 Ausrichtungen möglich:

1. Horizontale Ausrichtung an der Wand
2. Horizontale Ausrichtung zwischen zwei Wänden und der Decke
3. Vertikale Ausrichtung in einer Ecke zwischen zwei Wänden

Produkt	WA-S 06-100/T-EN54
Artikel Nr.	20227870

Akustik

Nennbelastbarkeit	6/3 /1.5 W
Impedanz (100V)	1667/3333 /6667 ohm
Chassis ø	100 mm
Übertragungsbereich	315 - 15.500 Hz
Frequenzgang	185 - 17.500 Hz
Schalldruckpegel 1W/1m, peak	91,0 dB
Schalldruckpegel 1W/4m, peak	79,0 dB
Schalldruckpegel Pmax/4m, peak	86,0 dB
Schalldruckpegel IEC268-5, 1W/1m	91,8 dB
Schalldruckpegel IEC268-5, Pmax/1m	94,2 dB
Empfindlichkeit EN54-24, 1W/1m	92,3 dB
Empfindlichkeit EN54-24, 1W/4m	80,3 dB
Öffnungswinkel -6dB, 500Hz	360° 360°
Öffnungswinkel -6dB, 1KHz	150° 265°
Öffnungswinkel -6dB, 2KHz	110° 100°
Öffnungswinkel -6dB, 4KHz	102° 102°

Anschluss und Gehäuse

Anschluss	WAGO 221 Anschlussklemme
Klemmen Durchmesser	2,3 mm
Maximale Kabeldurchführung	4 mm ²
Temperaturfestigkeit	-10 / +55 C°
Typ A/B	A
Maße	225X150X45 mm
Gewicht (netto)	0,61 kg
Gehäuse	ABS
Farbe	RAL 9016
Befestigung	Schrauben
IP Schutzklasse	IP21

Zertifizierung

Ref. Nr.	002-23
ID-Code	SAA-LS02
Zertifizierungsnummer	1438-CPR-0984

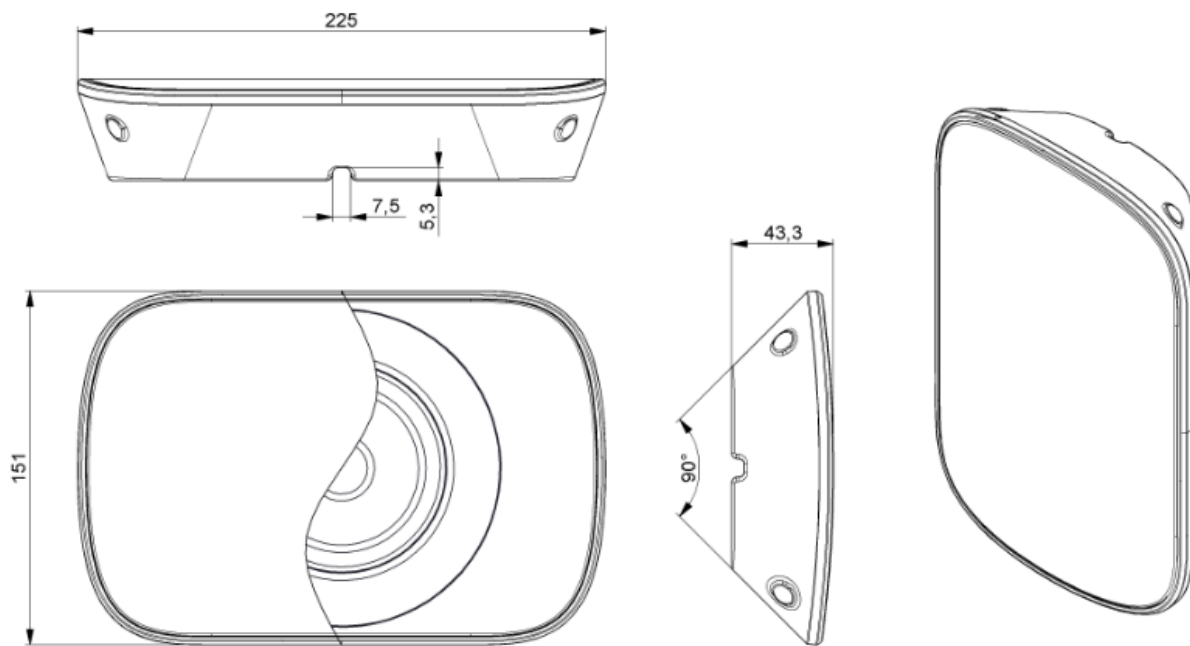
Produkteigenschaften



Technische Zeichnung

ic audio

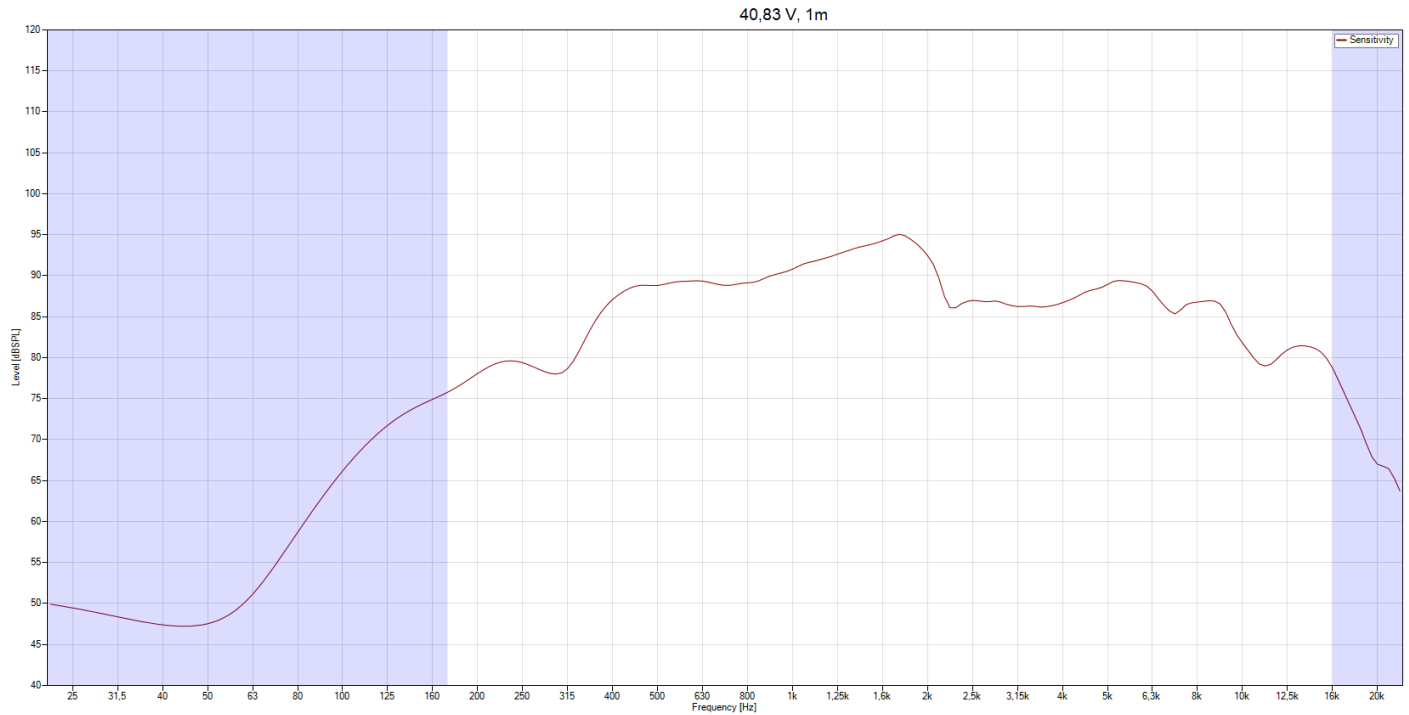
WA-S 06-100/T-EN54



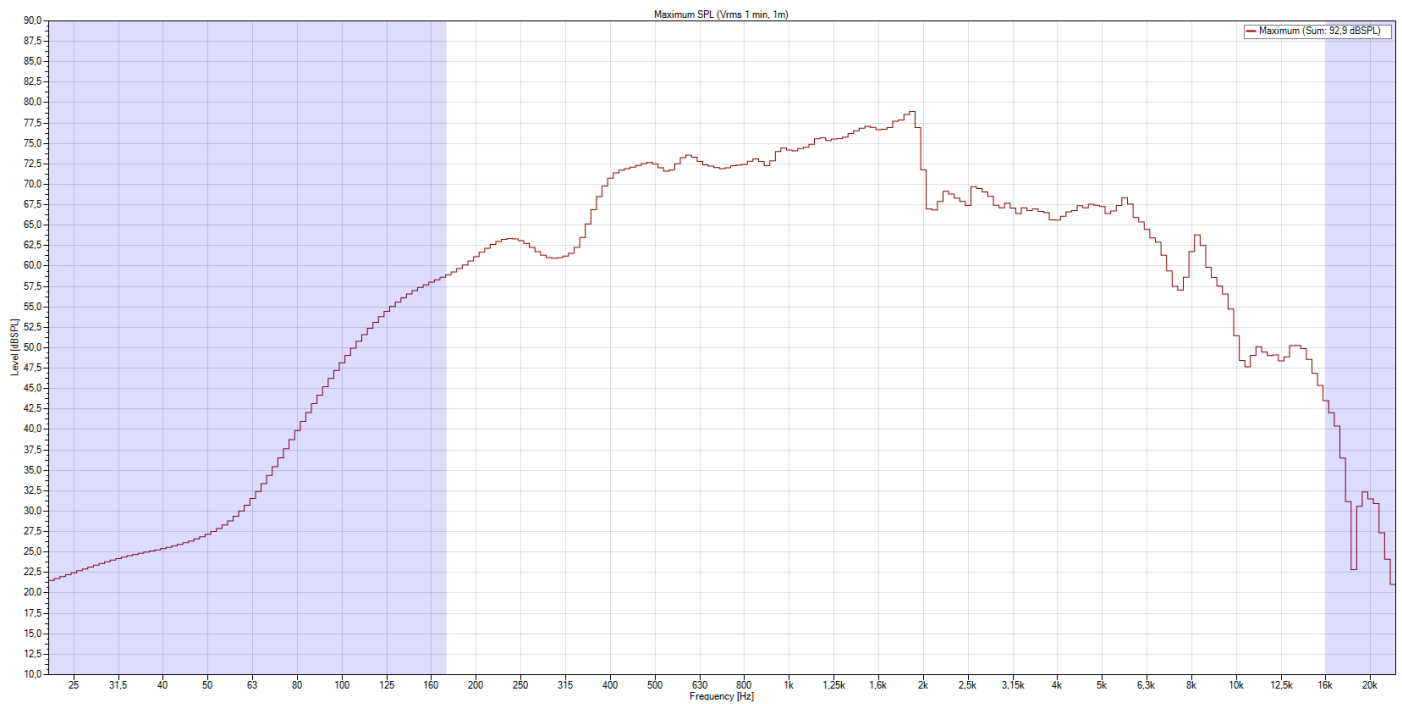
all dimensions are in mm

Frequenzdiagramm

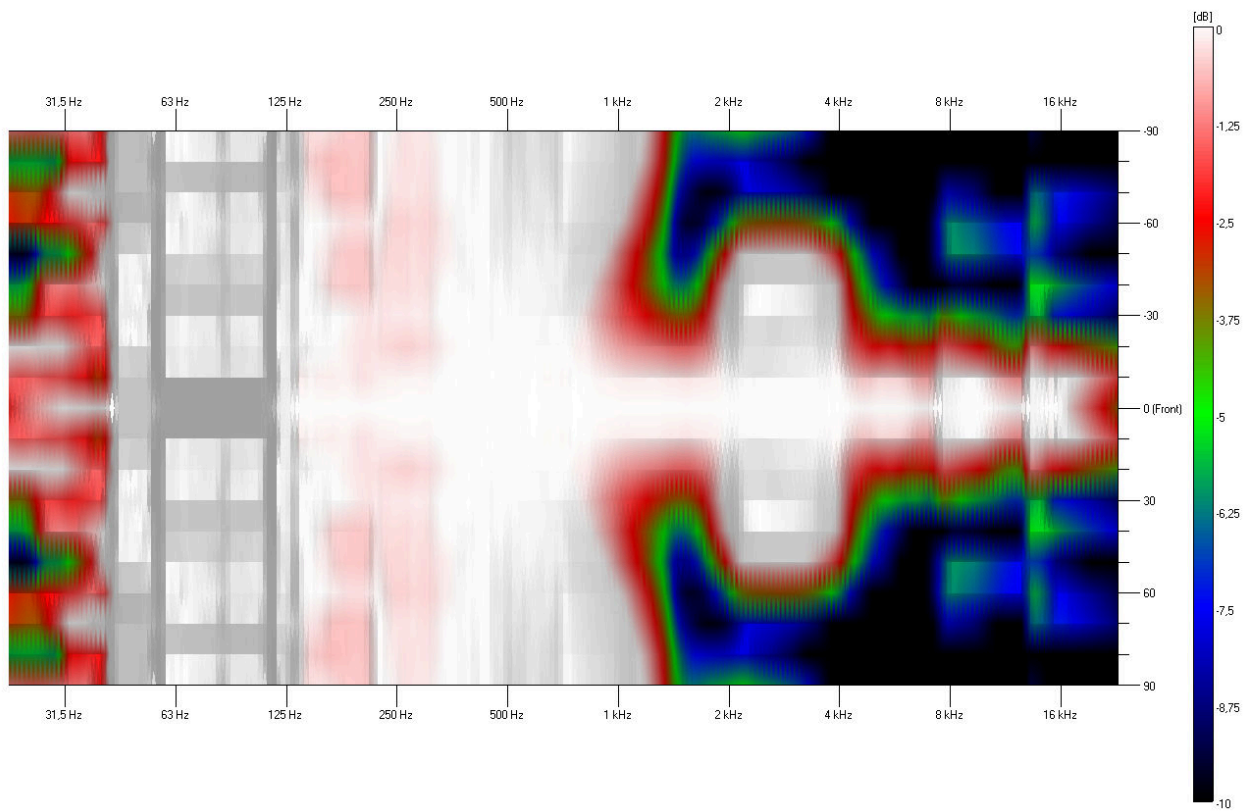
Frequenzdiagramm



Maximalpegel

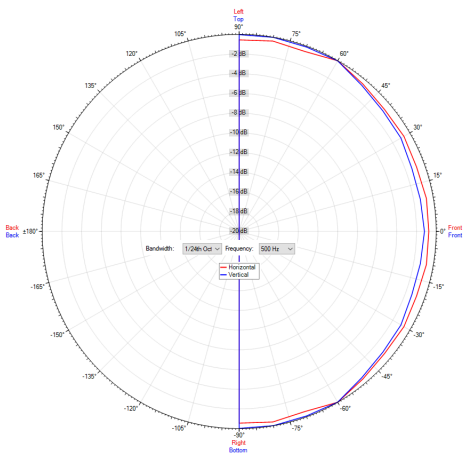


Isobar

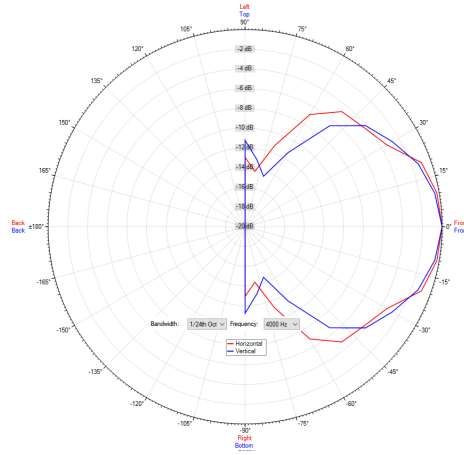


Polardiagramm

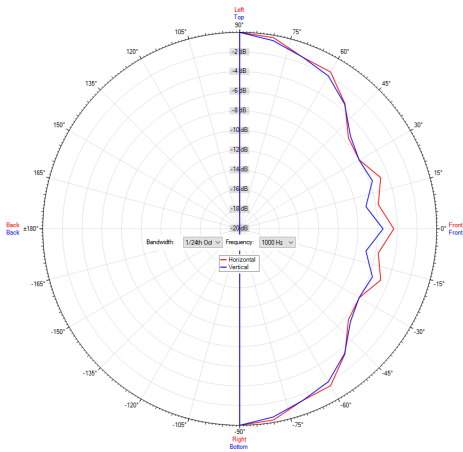
Polardiagramm 500Hz



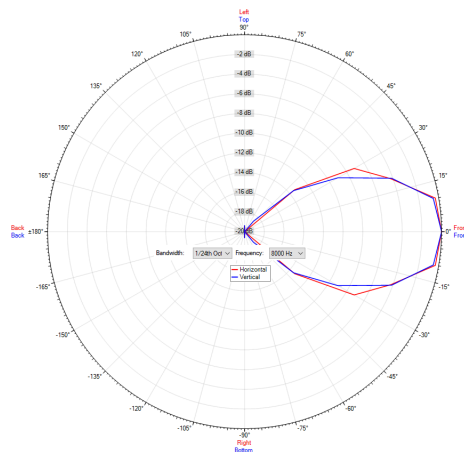
Polardiagramm 4000Hz



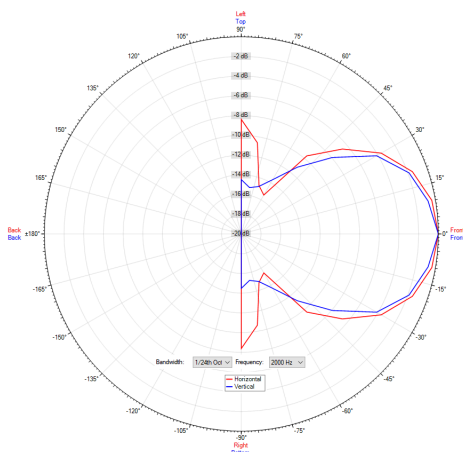
Polardiagramm 1000Hz



Polardiagramm 8000Hz



Polardiagramm 2000Hz



ic audio Lautsprecher sind gemäß der IEC Norm 60529 (Schutzarten durch Gehäuse) gegen das Eindringen von Fremdkörpern und Feuchtigkeit geprüft und klassifiziert. Die Klassifikation wird normgerecht durch einen festen Schlüssel gekennzeichnet. Dieser Schlüssel besteht aus den Buchstaben IP (International Protection) gefolgt von zwei Ziffern. Die erste Ziffer gibt den Schutzgrad gegen Staub an und die zweite Ziffer den Schutzgrad gegen Wasser. Bitte beachten Sie, dass die Prüfung der Produkte unter Laborbedingungen durchgeführt wurde und diese mitunter nicht mit den Bedingungen einer anderen Installationsumgebung 100%-ig vergleichbar sind. Dieser Schutz kann sich, abhängig von der Installationsumgebung, durch normale Abnutzung verringern.

RoHS konform (2011/65/EU)

Der angegebene IP-Schutzgrad basiert auf ic audio Testergebnissen und nicht auf Testergebnissen von CNBOP-PIB, da im Rahmen der Zertifizierung nur die Mindestanforderungen für EN54-24 Konformität geprüft werden.



Artikel Nr. : 20227870
Verpackungseinheit: 12

