



DA-S 20-130/T-EN54

- schnelle Montage
- Aluminium-Gehäuse
- BS 5839



EN 54-24:2008
 Ref. Nr.: 002-13
 ID-Code: SAA-LS02
 1438-CPR-1000

24

ic audio GmbH, Boehringerstraße 14a,
 D-68307 Mannheim, Germany

CE-Symbol gemäß Richtlinie 93/68EWG

Der 20W starke Lautsprecher ist mit einem 130mm Breitband-Lautsprecher und einem 100V-Übertrager mit 4 Leistungsanpassungen ausgestattet. Ein robustes, kunststoffbeschichtetes Aluminium-Gehäuse in RAL 9010, sowie ein stabiler Aluminium-Montagebügel gewährleisten eine dauerhafte Installation dieses Lautsprechers. Für zusätzliche Betriebssicherheit sorgen die in einem Kabelabzweigkasten integrierte 2-polige-Keramikklemme und Thermosicherung, sowie die Feuchtigkeitsimprägnierung des Lautsprecher-Chassis.

Der Lautsprecher ist außerdem mit der hohen Schutzklasse IP 65 gegen die Risiken von Umwelteinflüssen gesichert. Der Lautsprecher verfügt ebenfalls über die Konformität zu dem British Standard BS 5839, Teil 8.

Optional erhalten Sie eine Masthalterung (MB) für ca. 200mm Mastdurchmesser.

Produkt	DA-S 20-130/T-EN54
Artikel Nr.	20102185

Akustik

Nennbelastbarkeit	20/15/10/5 W
Impedanz (100V)	500/667/1000/2000 ohm
Chassis ø	130 mm
Übertragungsbereich	800 - 16.700 Hz
Frequenzgang	150 - 20.000 Hz
Schalldruckpegel 1W/1m, peak	103,2 dB
Schalldruckpegel 1W/4m, peak	91,2 dB
Schalldruckpegel Pmax/4m, peak	104,2 dB
Schalldruckpegel IEC268-5, 1W/1m	92,0 dB
Schalldruckpegel IEC268-5, Pmax/1m	105,0 dB
Empfindlichkeit EN54-24, 1W/1m	92,3 dB
Empfindlichkeit EN54-24, 1W/4m	80,3 dB
Öffnungswinkel -6dB, 500Hz	h/v 360°
Öffnungswinkel -6dB, 1KHz	h/v 210°
Öffnungswinkel -6dB, 2KHz	h/v 105°
Öffnungswinkel -6dB, 4KHz	h/v 55°

Anschluss und Gehäuse

Anschluss	2-polige Keramikklebme
Klemmen Durchmesser	3,2 mm
Maximale Kabeldurchführung	8 mm ²
Temperaturfestigkeit	-25 / +70 C°
Typ A/B	B
Maße	140x163 mm
Gewicht (netto)	2,52 kg
Gehäuse	Aluminium
Farbe	RAL 9010
Befestigung	Montagebügel
IP Schutzklasse	IP65

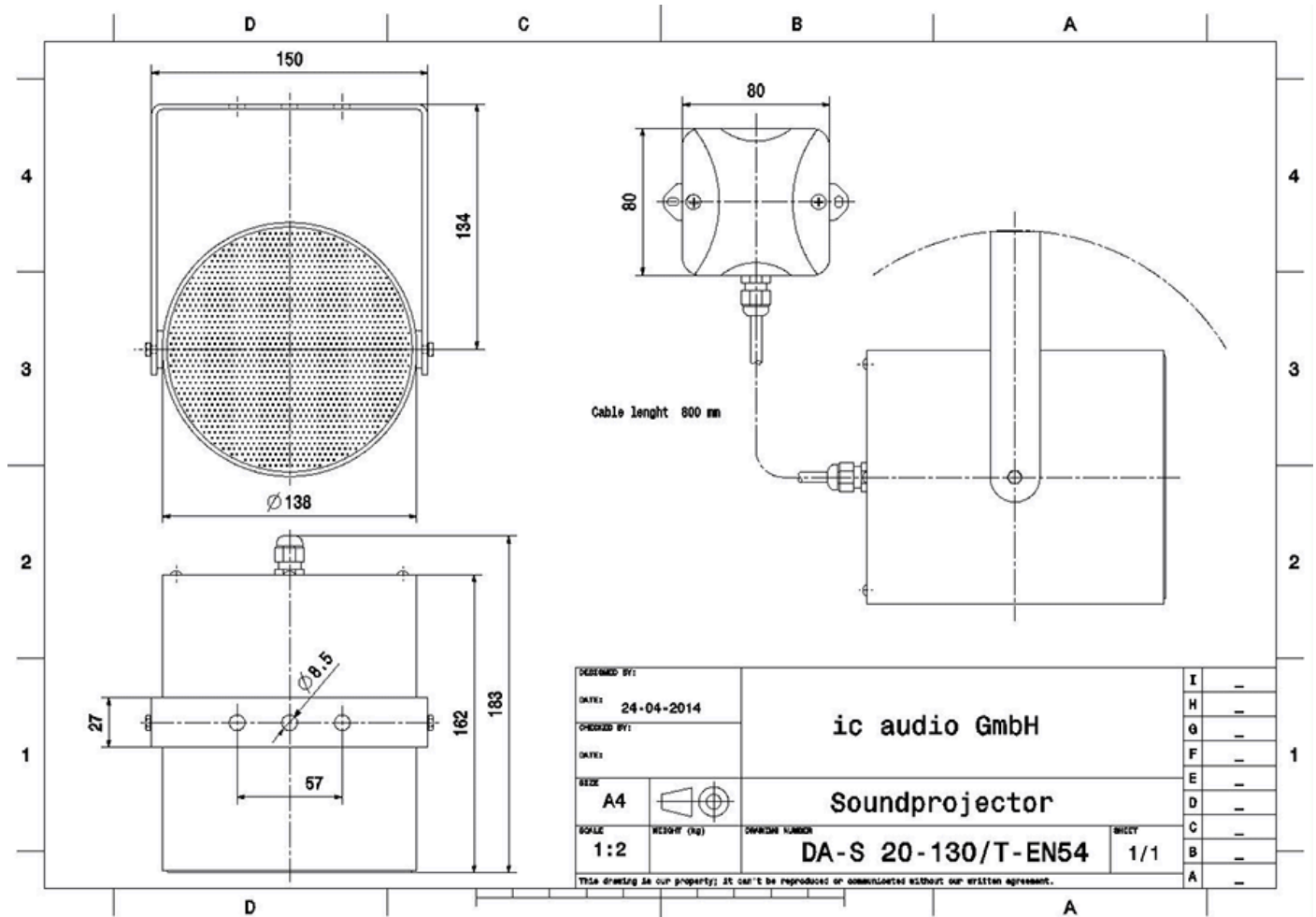
Zertifizierung

Ref. Nr.	002-13
ID-Code	SAA-LS02
Zertifizierungsnummer	1438-CPR-1000

Produkteigenschaften

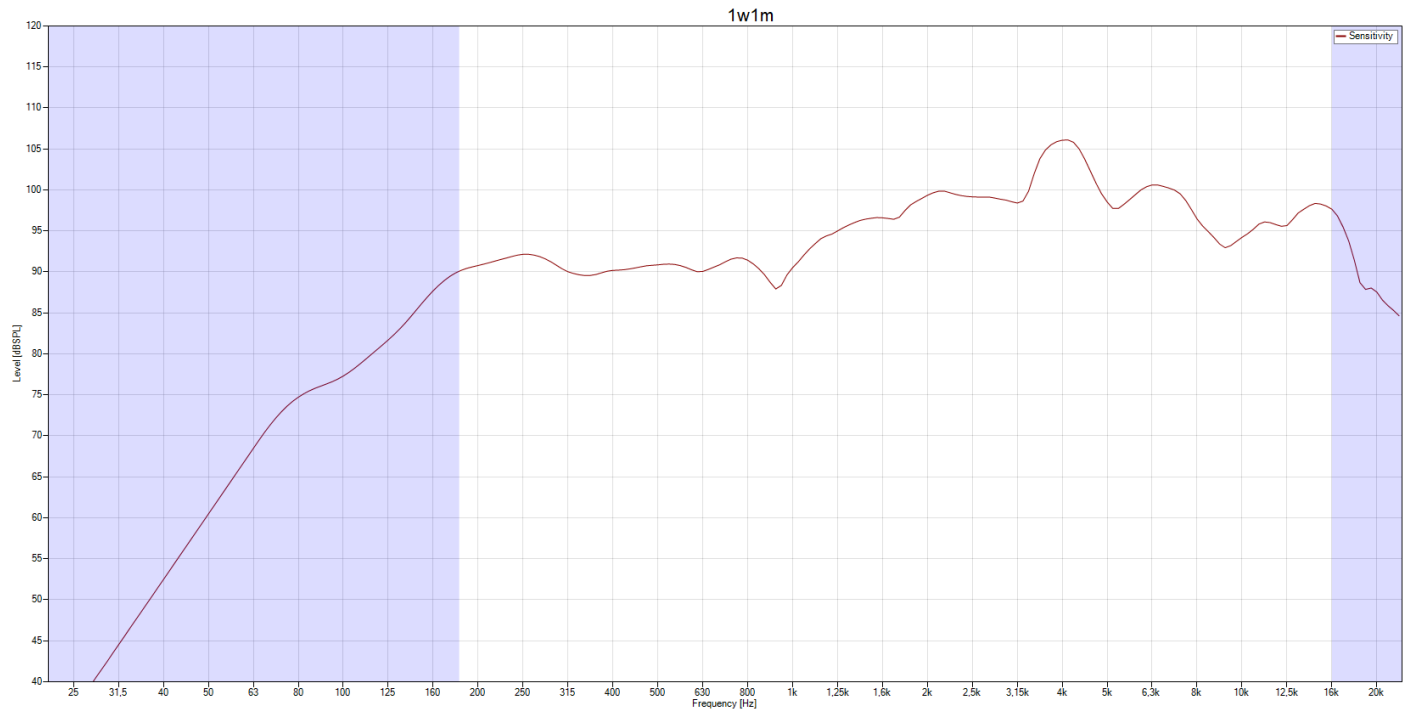


Technische Zeichnung

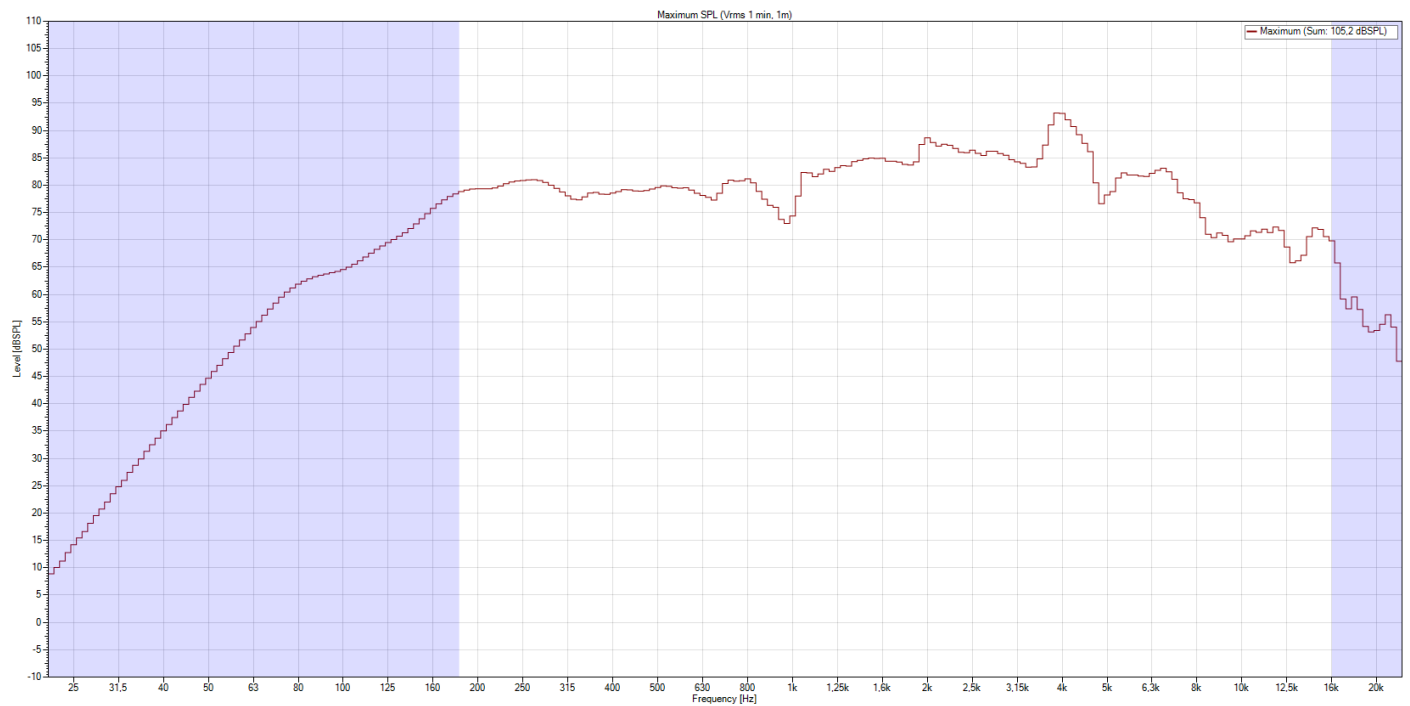


Frequenzdiagramm

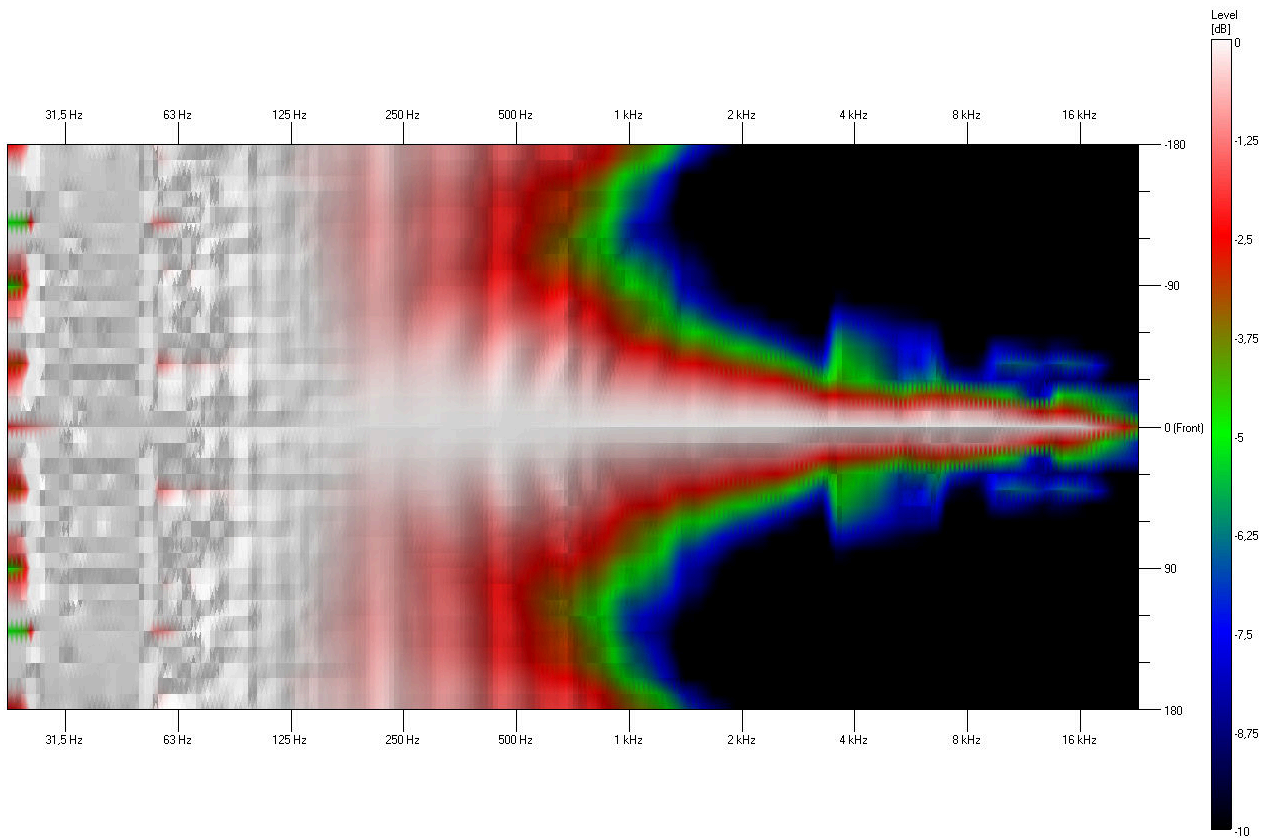
Frequenzdiagramm



Maximalpegel

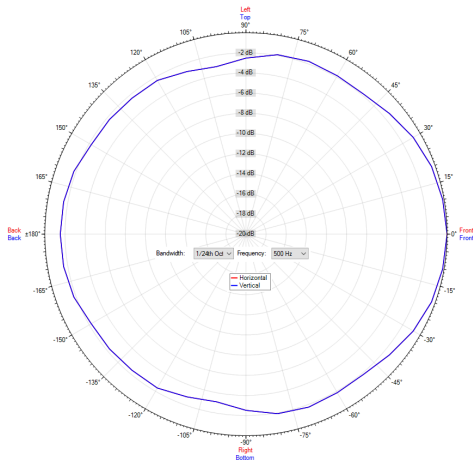


Isobar

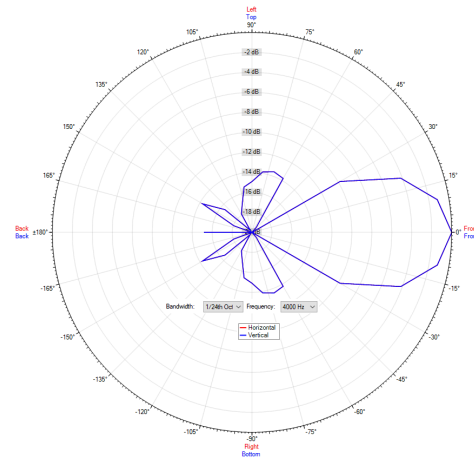


Polardiagramm

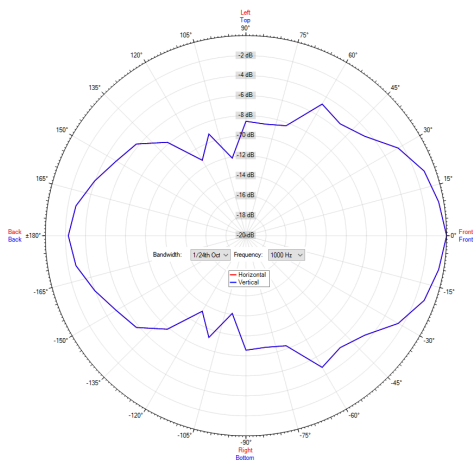
Polardiagramm 500Hz



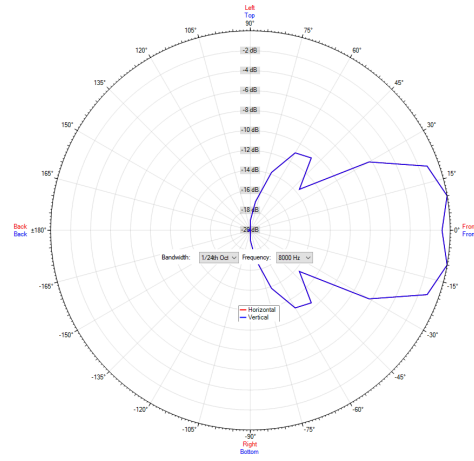
Polardiagramm 4000Hz



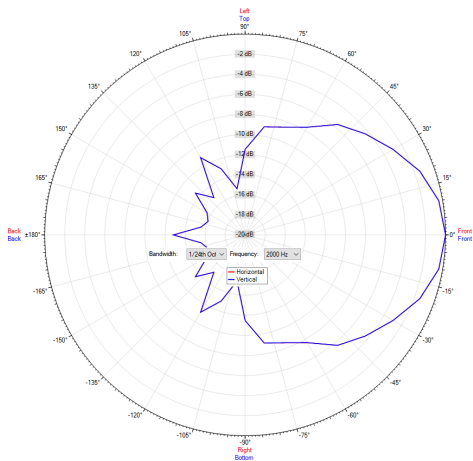
Polardiagramm 1000Hz



Polardiagramm 8000Hz



Polardiagramm 2000Hz



ic audio Lautsprecher sind gemäß der IEC Norm 60529 (Schutzarten durch Gehäuse) gegen das Eindringen von Fremdkörpern und Feuchtigkeit geprüft und klassifiziert. Die Klassifikation wird normgerecht durch einen festen Schlüssel gekennzeichnet. Dieser Schlüssel besteht aus den Buchstaben IP (International Protection) gefolgt von zwei Ziffern. Die erste Ziffer gibt den Schutzgrad gegen Staub an und die zweite Ziffer den Schutzgrad gegen Wasser. Bitte beachten Sie, dass die Prüfung der Produkte unter Laborbedingungen durchgeführt wurde und diese mitunter nicht mit den Bedingungen einer anderen Installationsumgebung 100%-ig vergleichbar sind. Dieser Schutz kann sich, abhängig von der Installationsumgebung, durch normale Abnutzung verringern.

RoHS konform (2011/65/EU)

Der angegebene IP-Schutzgrad basiert auf ic audio Testergebnissen und nicht auf Testergebnissen von CNBOP-PIB, da im Rahmen der Zertifizierung nur die Mindestanforderungen für EN54-24 Konformität geprüft werden.



Artikel Nr. : 20102185
Verpackungseinheit: 8

