



DL-A 10-200/T-EN54

- unauffällige Installation
- vandalensicher
- BS 5839



EN 54-24:2008
Ref. Nr.: 004-13
ID-Code: SAA-LS04
1438-CPR-0232

11

ic audio GmbH, Boehringerstraße 14a,
D-68307 Mannheim, Germany

CE-Symbol gemäß Richtlinie 93/68EWG

Der 10W starke Lautsprecher ist mit einem 200mm Breitband-Lautsprecher-Chassis und einem 100V-Übertrager mit 4 Leistungsanpassungen ausgestattet. Die kunststoffbeschichtete, schlagfeste Metallausführung mit Lochgitterabdeckung in RAL 9010 garantiert nachhaltige Stabilität. Für zusätzliche Betriebssicherheit sorgen die integrierte 2-polige Keramikkleme und Thermosicherung sowie die Feuchtigkeitsimprägnierung des Lautsprecher-Chassis.

Flaches und formschönes Design für unauffällige Installationen, das dank einer Metallrückwand ohne störenden »Kragen« auskommt.

Der Lautsprecher ist außerdem mit der Schutzklasse IP 21C gegen die Risiken von Umwelteinflüssen gesichert.

Der Lautsprecher verfügt ebenfalls über die Konformität zu dem British Standard BS 5839, Teil 8.

Schnelle und unkomplizierte Montage per Verschraubung der Metall-Rückwand. Sonderlackierung des Lautsprechers in 4-stelliger RAL- oder NCS-Farbe gegen Aufpreis möglich.

Produkt	DL-A 10-200/T-EN54
Artikel Nr.	20102196

Akustik

Nennbelastbarkeit	10/6/3/1,5 W
Impedanz (100V)	1000/1667/3333/6667 ohm
Chassis ø	200 mm
Übertragungsbereich	275 - 19.100 Hz
Frequenzgang	200 - 24.000 Hz
Schalldruckpegel 1W/1m, peak	101,6 dB
Schalldruckpegel 1W/4m, peak	89,6 dB
Schalldruckpegel Pmax/4m, peak	99,6 dB
Schalldruckpegel IEC268-5, 1W/1m	95,0 dB
Schalldruckpegel IEC268-5, Pmax/1m	105,0 dB
Empfindlichkeit EN54-24, 1W/1m	95,0 dB
Empfindlichkeit EN54-24, 1W/4m	83,0 dB
Öffnungswinkel -6dB, 500Hz	h/v 180°
Öffnungswinkel -6dB, 1KHz	h/v 170°
Öffnungswinkel -6dB, 2KHz	h/v 90°
Öffnungswinkel -6dB, 4KHz	h/v 50°

Anschluss und Gehäuse

Anschluss	2-polige Keramikklebme
Klemmen Durchmesser	3,2 mm
Maximale Kabeldurchführung	8 mm ²
Temperaturfestigkeit	-10 / +55 C°
Typ A/B	A
Maße	210x80 mm
Gewicht (netto)	1,69 kg
Gehäuse	Metall
Farbe	RAL 9010
Befestigung	Schrauben
IP Schutzklasse	IP21

Zertifizierung

Ref. Nr.	004-13
ID-Code	SAA-LS04
Zertifizierungsnummer	1438-CPR-0232

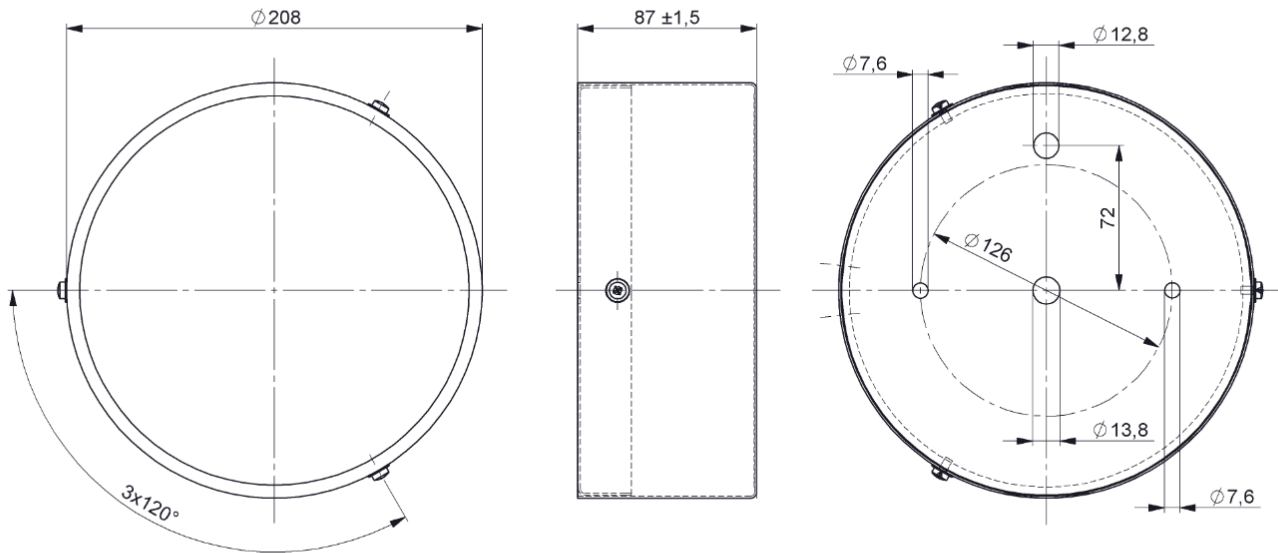
Produkteigenschaften



Technische Zeichnung

ic audio

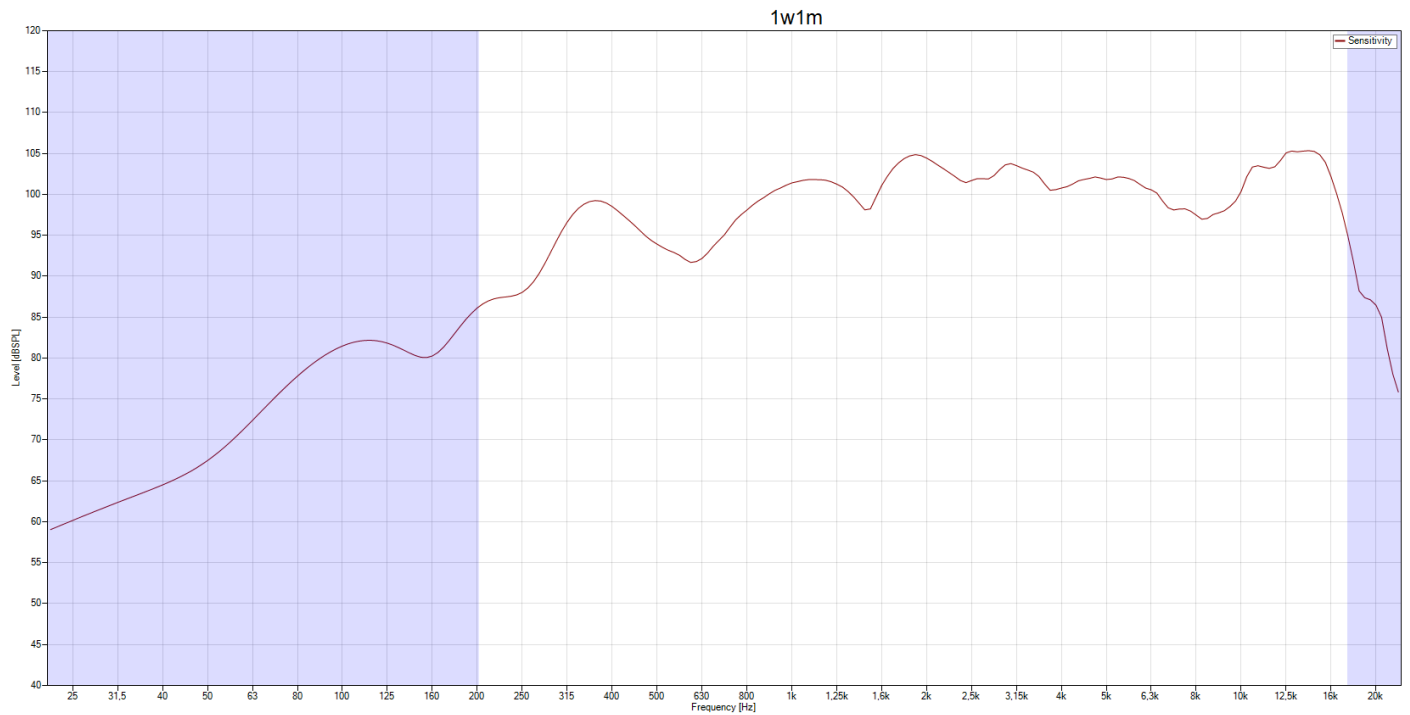
DL-A 10-200/T-EN54



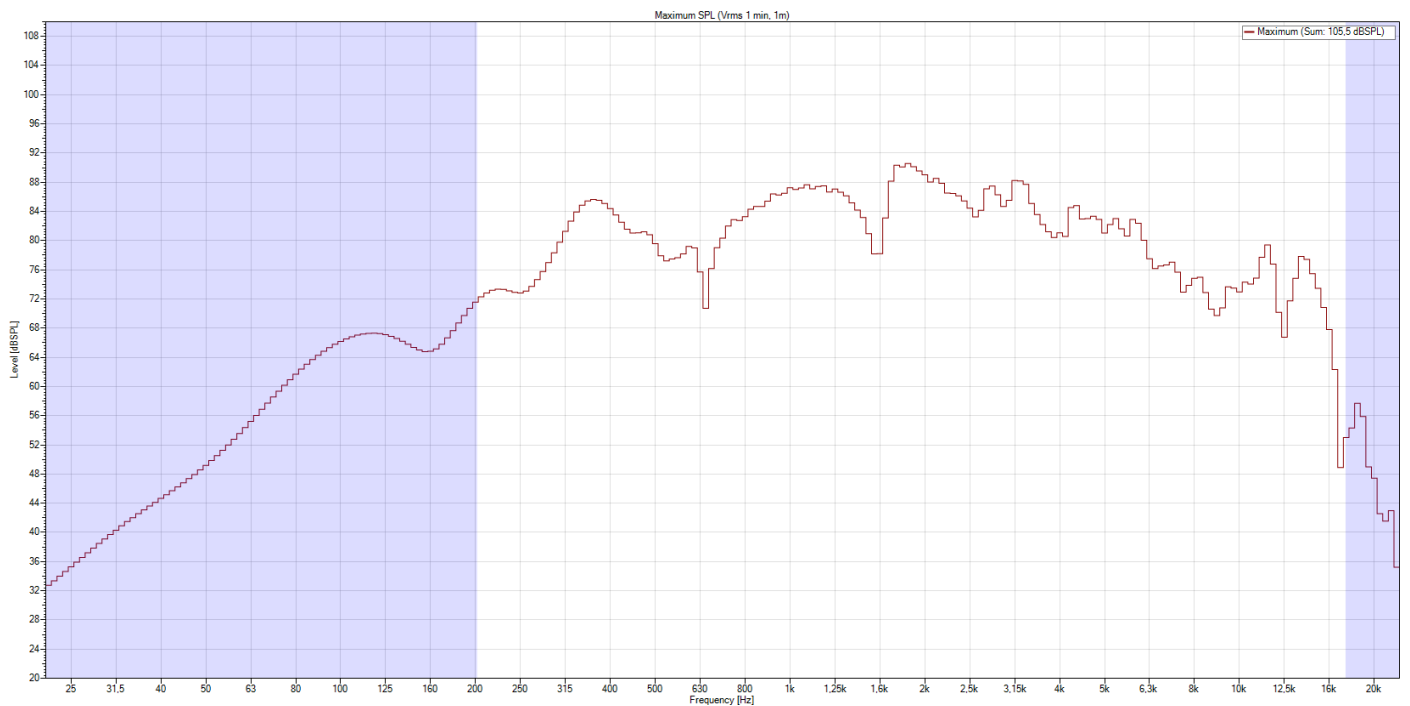
all dimensions are in mm

Frequenzdiagramm

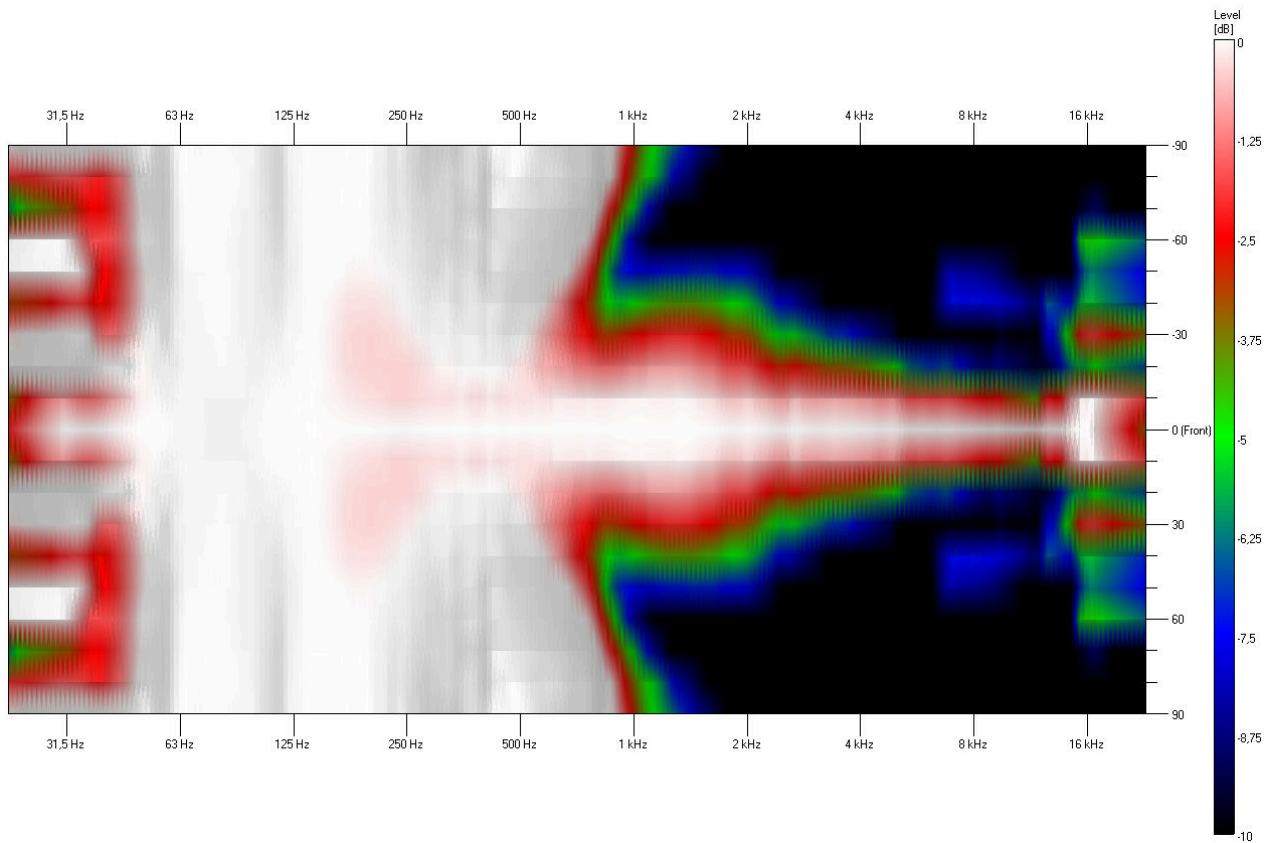
Frequenzdiagramm



Maximalpegel

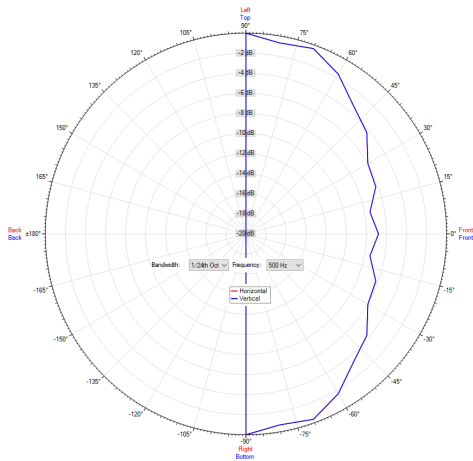


Isobar

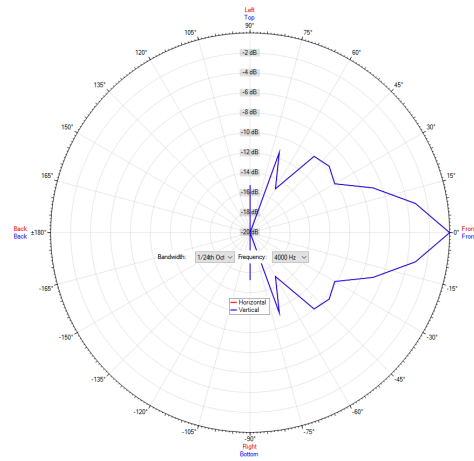


Polardiagramm

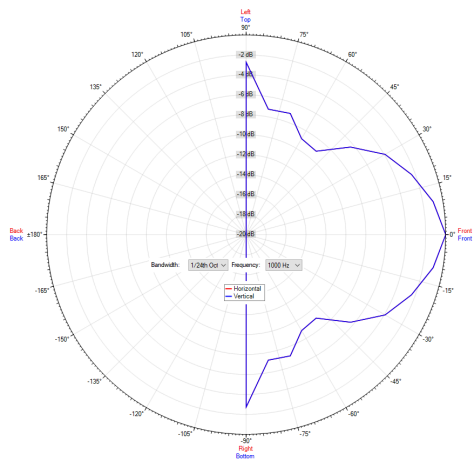
Polardiagramm 500Hz



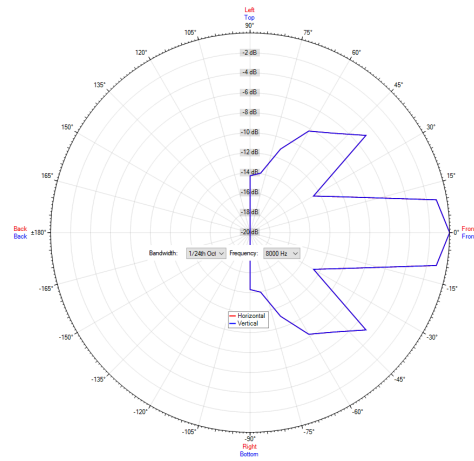
Polardiagramm 4000Hz



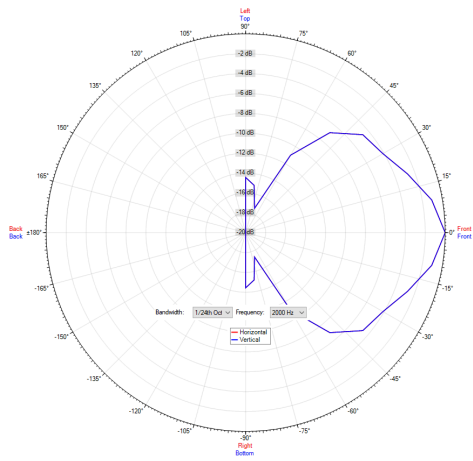
Polardiagramm 1000Hz



Polardiagramm 8000Hz



Polardiagramm 2000Hz



ic audio Lautsprecher sind gemäß der IEC Norm 60529 (Schutzarten durch Gehäuse) gegen das Eindringen von Fremdkörpern und Feuchtigkeit geprüft und klassifiziert. Die Klassifikation wird normgerecht durch einen festen Schlüssel gekennzeichnet. Dieser Schlüssel besteht aus den Buchstaben IP (International Protection) gefolgt von zwei Ziffern. Die erste Ziffer gibt den Schutzgrad gegen Staub an und die zweite Ziffer den Schutzgrad gegen Wasser. Bitte beachten Sie, dass die Prüfung der Produkte unter Laborbedingungen durchgeführt wurde und diese mitunter nicht mit den Bedingungen einer anderen Installationsumgebung 100%-ig vergleichbar sind. Dieser Schutz kann sich, abhängig von der Installationsumgebung, durch normale Abnutzung verringern.

RoHS konform (2011/65/EU)

Der angegebene IP-Schutzgrad basiert auf ic audio Testergebnissen und nicht auf Testergebnissen von CNBOP-PIB, da im Rahmen der Zertifizierung nur die Mindestanforderungen für EN54-24 Konformität geprüft werden.



Artikel Nr. : 20102196
Verpackungseinheit: 8

