

WA 06-165/T-EN54

- Softline-Design
- schlagfestes Gehäuse
- BS 5839



EN 54-24:2008
Ref. Nr.: 007-13
ID-Code: SAA-LS07
1438-CPR-0231

ic audio GmbH, Boehringerstraße 14a,
D-68307 Mannheim, Germany

CE-Symbol gemäß Richtlinie 93/68EWG

Der 6W starke Lautsprecher ist mit einem 165mm Breitband-Lautsprecher-Chassis und einem 100V-Übertrager mit 3 Leistungsanpassungen ausgestattet. Das hochverdichtete, schlagfeste MDF-Holzgehäuse in RAL 9010 ermöglicht einen resonanzarmen Klang. Eine robuste Lochgitterabdeckung aus Stahlblech gewährleistet durchgehende Stabilität. Für zusätzliche Betriebssicherheit sorgen die integrierte 2-polige-Keramikklemme und Thermosicherung, sowie die Feuchtigkeitsimprägnierung des Lautsprecher-Chassis.

Der Lautsprecher ist außerdem mit der hohen Schutzklasse IP 54 gegen die Risiken von Umwelteinflüssen gesichert.

Der Lautsprecher verfügt ebenfalls über die Konformität zu dem British Standard BS 5839, Teil 8.

Der bewährte Federschnappverschluss auf der Rückwand gewährleistet eine schnelle Wandmontage.

Produkt	WA 06-165/T-EN54
Artikel Nr.	20102197

Akustik

Nennbelastbarkeit	6/3/1,5 W
Impedanz (100V)	1667/3333/6667 ohm
Chassis ø	165 mm
Übertragungsbereich	197 - 21.900 Hz
Frequenzgang	172 - 23.500 Hz
Schalldruckpegel 1W/1m, peak	100,6 dB
Schalldruckpegel 1W/4m, peak	88,6 dB
Schalldruckpegel Pmax/4m, peak	96,3 dB
Schalldruckpegel IEC268-5, 1W/1m	93,0 dB
Schalldruckpegel IEC268-5, Pmax/1m	100,8 dB
Empfindlichkeit EN54-24, 1W/1m	93,0 dB
Empfindlichkeit EN54-24, 1W/4m	81,0 dB
Öffnungswinkel -6dB, 500Hz	h=180° v=180°
Öffnungswinkel -6dB, 1KHz	h=160° v=160°
Öffnungswinkel -6dB, 2KHz	h=125° v=125°
Öffnungswinkel -6dB, 4KHz	h=89° v=89°

Anschluss und Gehäuse

Anschluss	2-polige Keramikklebme
Klemmen Durchmesser	3,2 mm
Maximale Kabeldurchführung	8 mm ²
Temperaturfestigkeit	-10 / +55 C°
Typ A/B	A
Maße	252x192x82 mm
Gewicht (netto)	1,95 kg
Gehäuse	MDF
Farbe	RAL 9010
Befestigung	Federschnappverschluss
IP Schutzklasse	IP54

Zertifizierung

Ref. Nr.	007-13
ID-Code	SAA-LS07
Zertifizierungsnummer	1438-CPR-0231

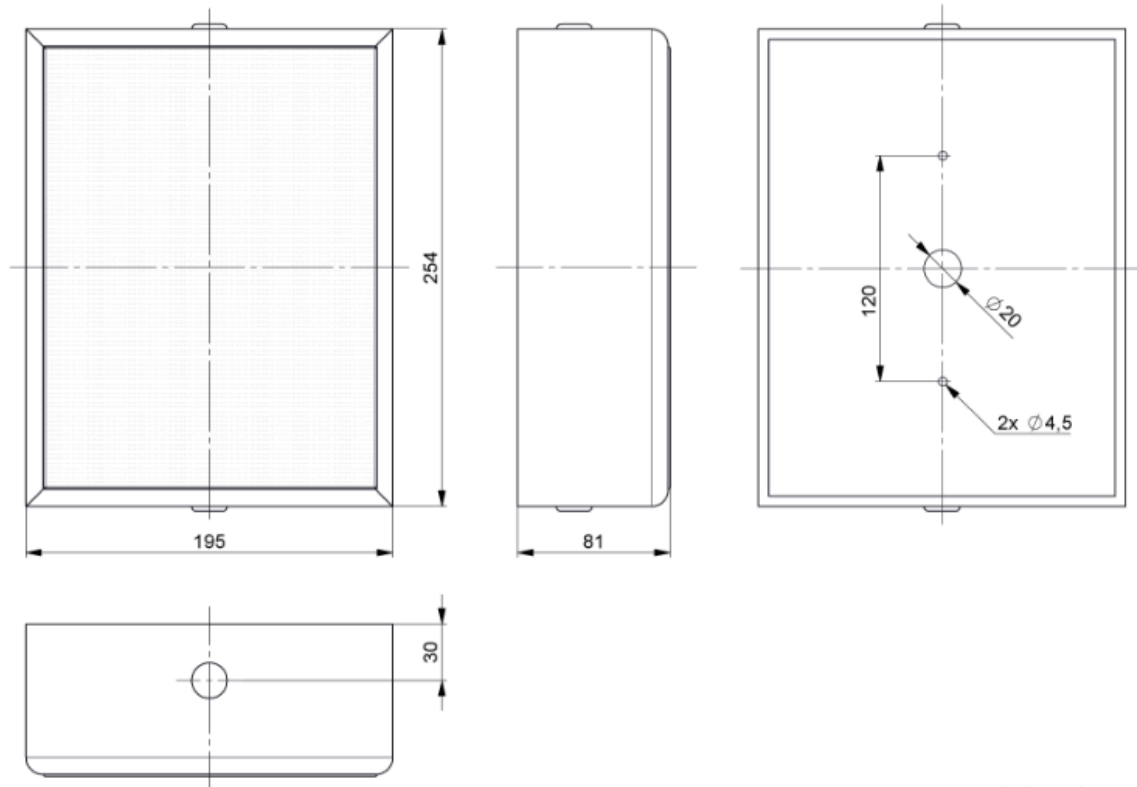
Produkteigenschaften



Technische Zeichnung

ic audio

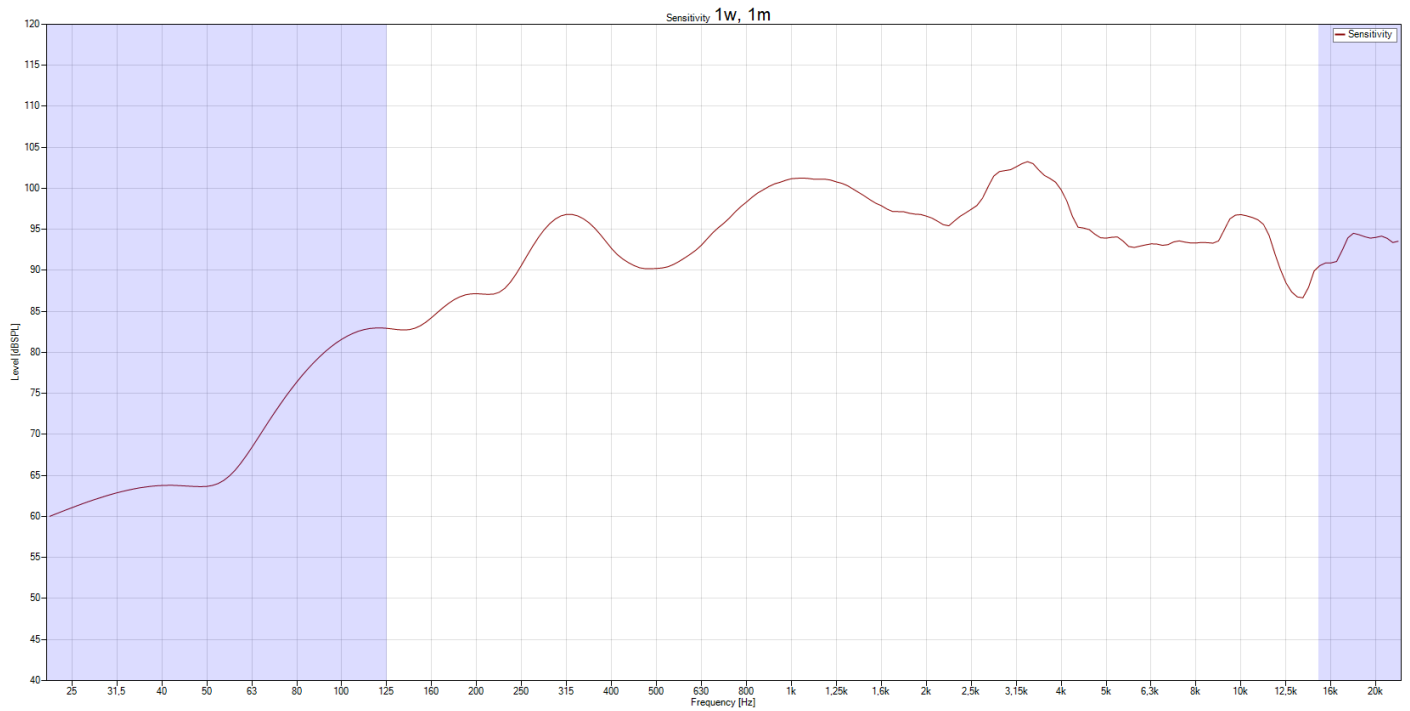
WA 06-165/T-EN54



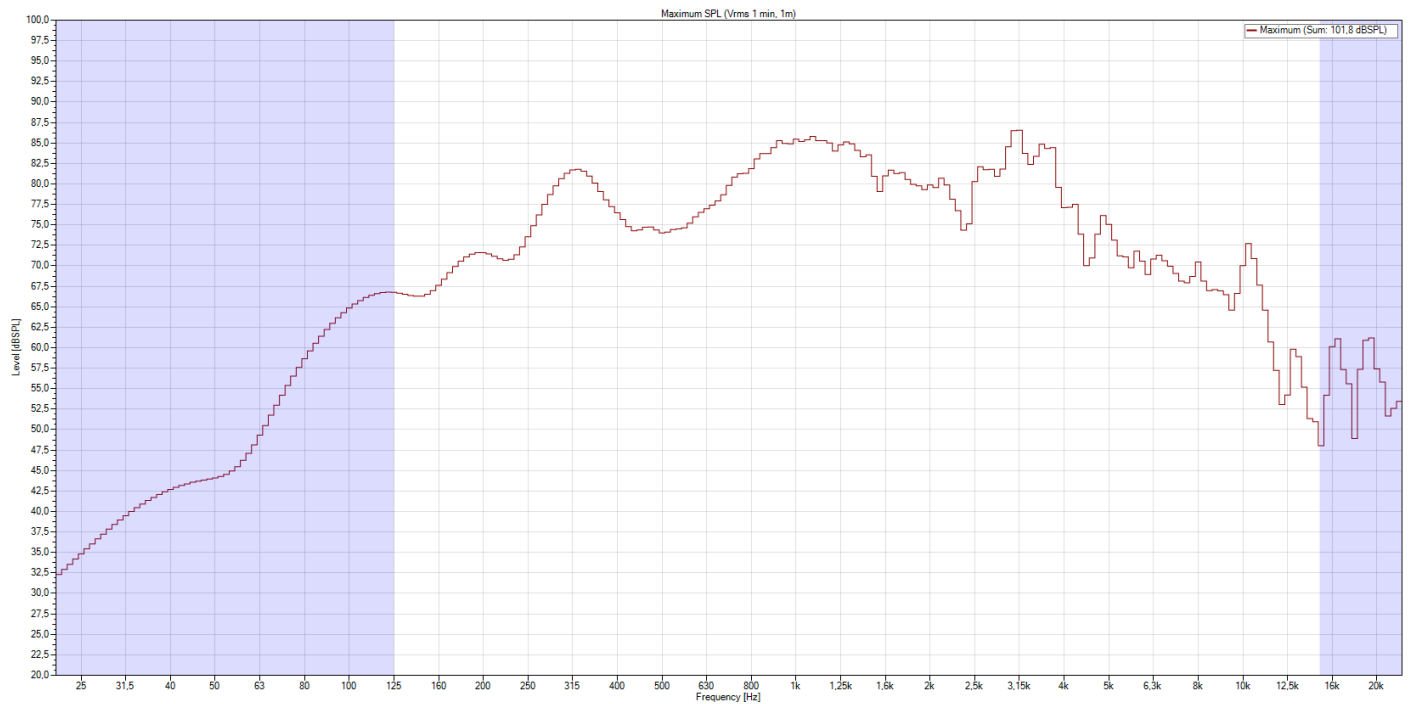
all dimensions are in mm

Frequenzdiagramm

Frequenzdiagramm

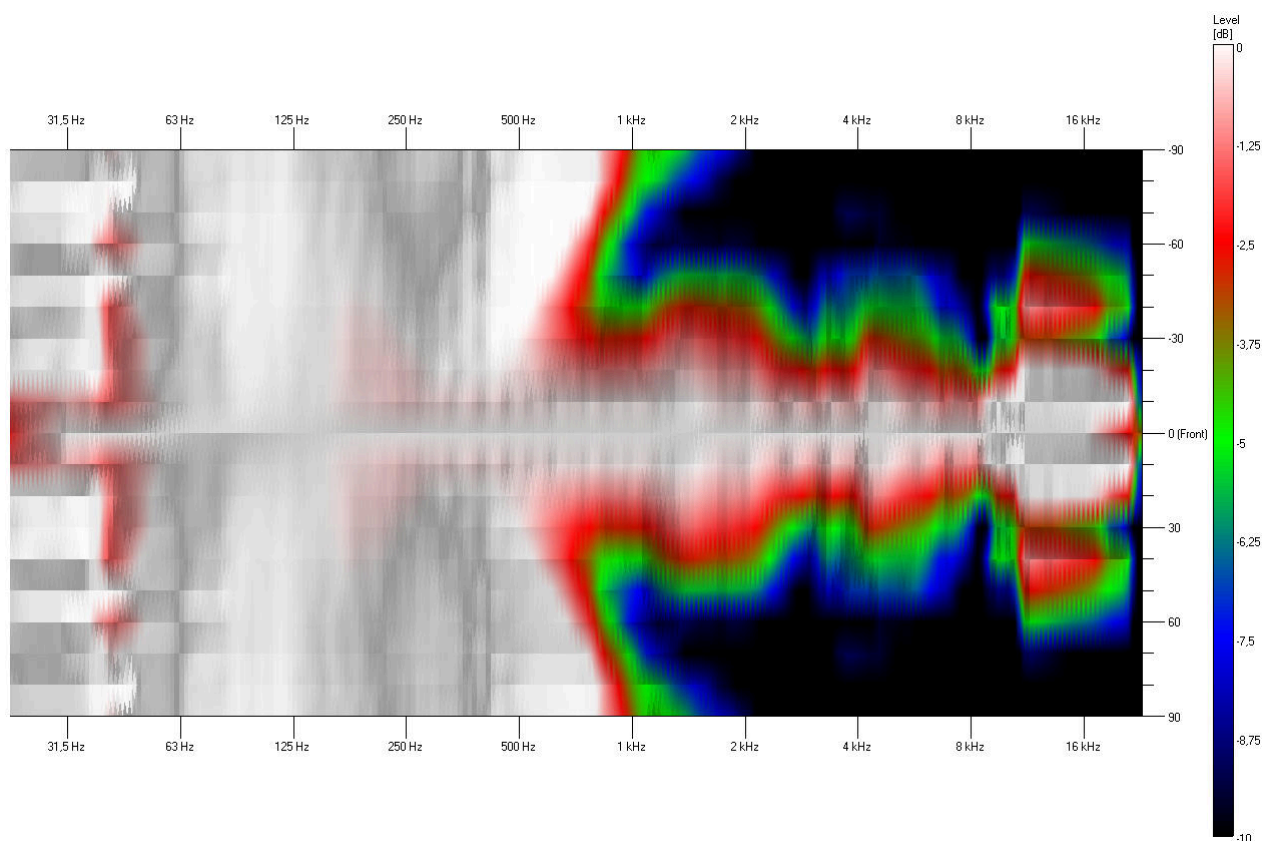


Maximalpegel

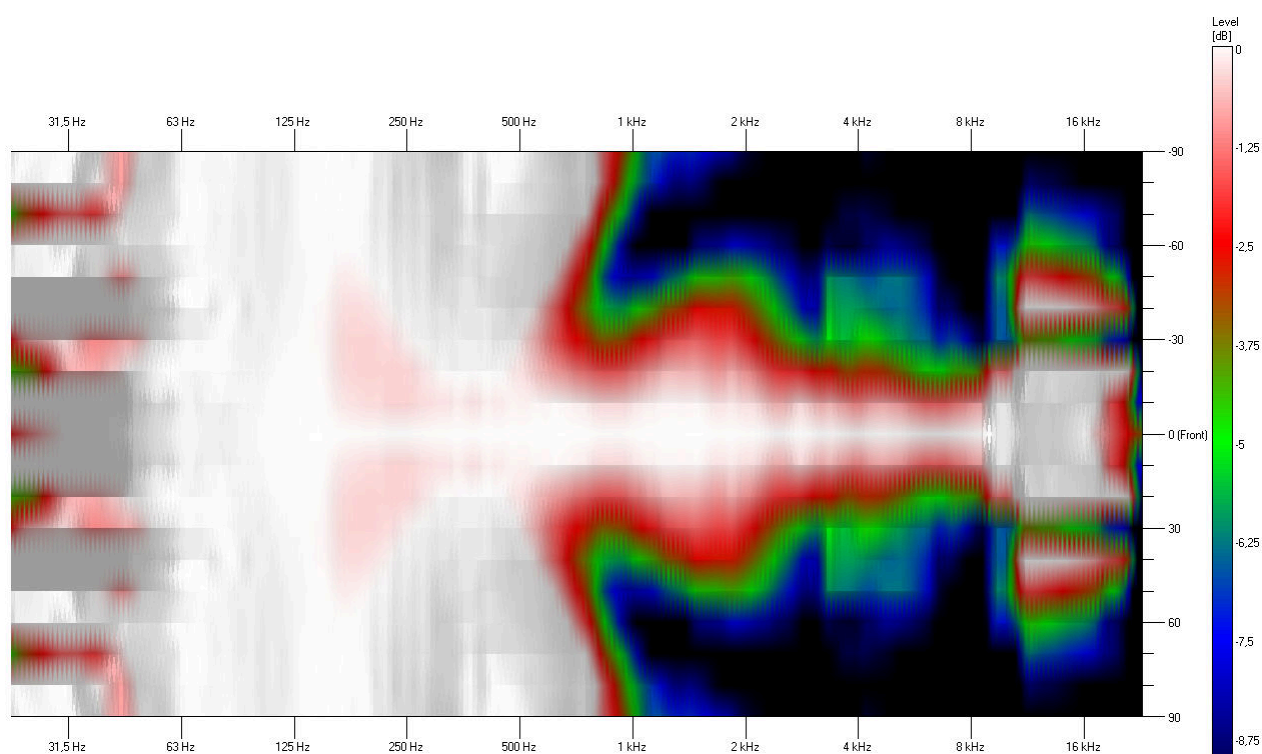


Isobar

Horizontal

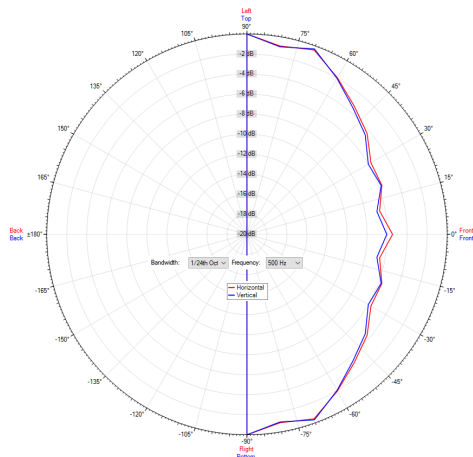


Vertical

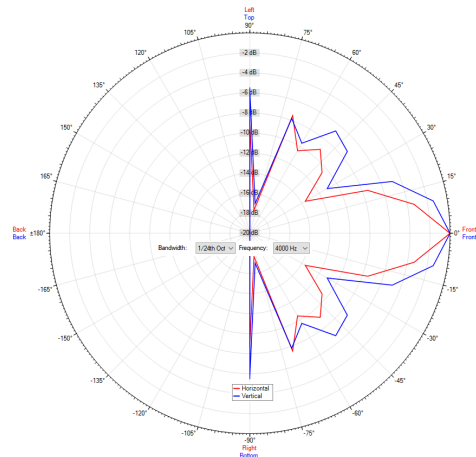


Polardiagramm

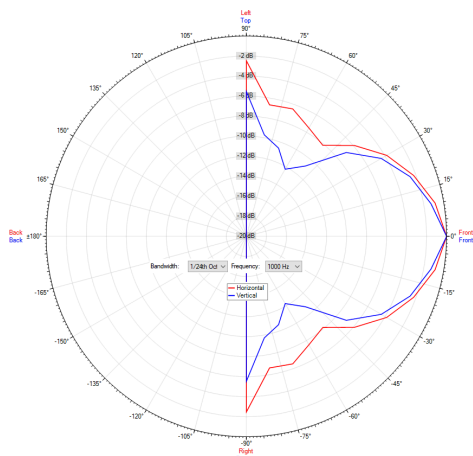
Polardiagramm 500Hz



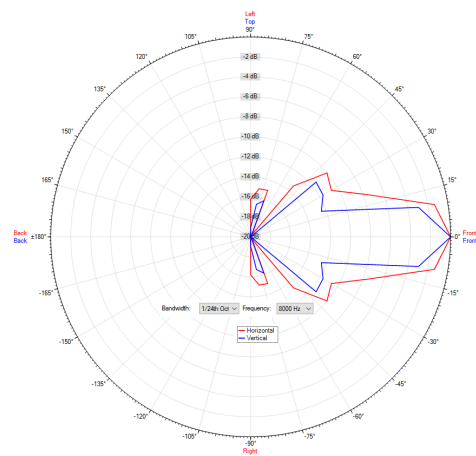
Polardiagramm 4000Hz



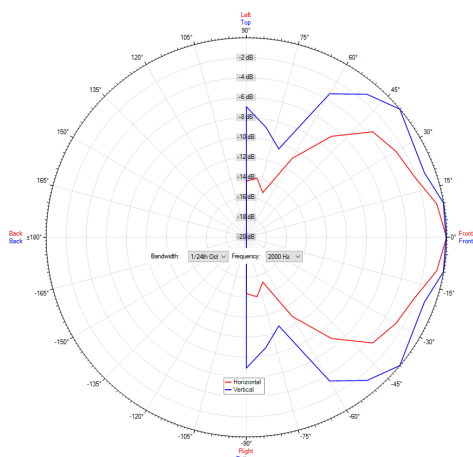
Polardiagramm 1000Hz



Polardiagramm 8000Hz



Polardiagramm 2000Hz



ic audio Lautsprecher sind gemäß der IEC Norm 60529 (Schutzarten durch Gehäuse) gegen das Eindringen von Fremdkörpern und Feuchtigkeit geprüft und klassifiziert. Die Klassifikation wird normgerecht durch einen festen Schlüssel gekennzeichnet. Dieser Schlüssel besteht aus den Buchstaben IP (International Protection) gefolgt von zwei Ziffern. Die erste Ziffer gibt den Schutzgrad gegen Staub an und die zweite Ziffer den Schutzgrad gegen Wasser. Bitte beachten Sie, dass die Prüfung der Produkte unter Laborbedingungen durchgeführt wurde und diese mitunter nicht mit den Bedingungen einer anderen Installationsumgebung 100%-ig vergleichbar sind. Dieser Schutz kann sich, abhängig von der Installationsumgebung, durch normale Abnutzung verringern.

RoHS konform (2011/65/EU)

Der angegebene IP-Schutzgrad basiert auf ic audio Testergebnissen und nicht auf Testergebnissen von CNBOP-PIB, da im Rahmen der Zertifizierung nur die Mindestanforderungen für EN54-24 Konformität geprüft werden.



Artikel Nr. : 20102197
Verpackungseinheit: 8

