



MS 15-100/T black-EN54

- unverwechselbares Design
- sehr gutes Klangbild
- IP 65



EN 54-24:2008
Ref. Nr.: 011-13
ID-Code: SAA-LS11
1438-CPR-0998

ic audio GmbH, Boehringerstraße 14a,
D-68307 Mannheim, Germany

CE-Symbol gemäß Richtlinie 93/68EWG

Die kompakte Monitorbox besticht durch das einzigartige Design und hervorragend abgestimmte Lautsprecher-Komponenten. Dank moderner 2-Wege-Technik, besonders für Installationen mit anspruchsvoller Klangqualität geeignet.

Der 15W starke Lautsprecher ist mit einem hochwertigen 2-Wege-System und einem 100V-Übertrager mit 3 Leistungsanpassungen ausgestattet. Auch der niederohmige Betrieb mit 8 Ohm ist möglich. Das schlagzähe, UV-beständige ABS-Kunststoffgehäuse in RAL 9005 garantiert nachhaltige Stabilität. Für zusätzliche Betriebssicherheit sorgt die Feuchtigkeitsimpregnierung des Lautsprecher-Chassis.

Der Lautsprecher ist außerdem mit der Schutzklasse IP 65 gegen die Risiken von Umwelteinflüssen gesichert. Ein komfortabler Anschluss des Lautsprechers wird durch eine stabile Schraubklemme mit Berührungsschutz ermöglicht. Schnelle und unkomplizierte Montage per Drehgelenk.

Produkt	MS 15-100/T black-EN54
Artikel Nr.	20122644

Akustik

Nennbelastbarkeit	15/7,5/3,75/1,8 (8ohm) W
Impedanz (100V)	667/1333/2667/5000 ohm
Chassis ø	100 mm
Übertragungsbereich	67 - 21.000 Hz
Frequenzgang	55 - 24.000 Hz
Schalldruckpegel 1W/1m, peak	85,5 dB
Schalldruckpegel 1W/4m, peak	73,5 dB
Schalldruckpegel Pmax/4m, peak	85,2 dB
Schalldruckpegel IEC268-5, 1W/1m	80,2 dB
Schalldruckpegel IEC268-5, Pmax/1m	91,1 dB
Empfindlichkeit EN54-24, 1W/1m	80,2 dB
Empfindlichkeit EN54-24, 1W/4m	68,2 dB
Öffnungswinkel -6dB, 500Hz	360° (h) 360° (V)
Öffnungswinkel -6dB, 1KHz	220° (h) 190° (V)
Öffnungswinkel -6dB, 2KHz	135° (h) 130° (V)
Öffnungswinkel -6dB, 4KHz	150° (h) 165° (V)

Anschluss und Gehäuse

Anschluss	6-polige Schraubklemme
Klemmen Durchmesser	2,5 mm
Maximale Kabeldurchführung	4,9 mm ²
Temperaturfestigkeit	-25 / +70 °C
Typ A/B	B
Maße	210X130X120 mm
Gewicht (netto)	2,0 kg
Gehäuse	ABS
Horizontale Anpassung	-70°...70° (10° steps)
Vertikale Anpassung	-50°...50° (10° steps)
Farbe	RAL 9005
Befestigung	Drehgelenk
IP Schutzklasse	IP65

Zertifizierung

Ref. Nr.	011-13
ID-Code	SAA-LS11
Zertifizierungsnummer	1438-CPR-0998

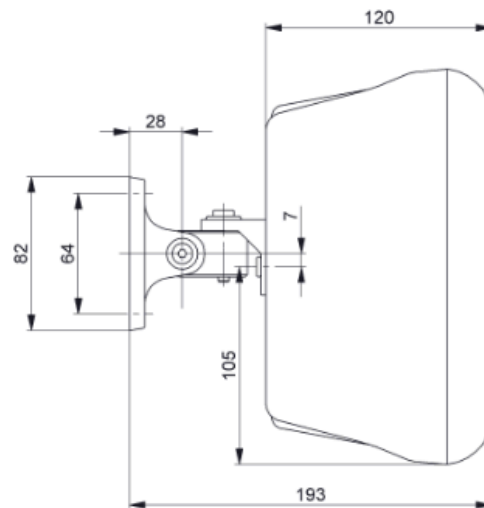
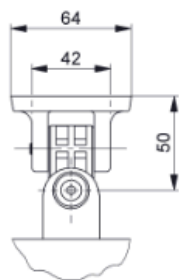
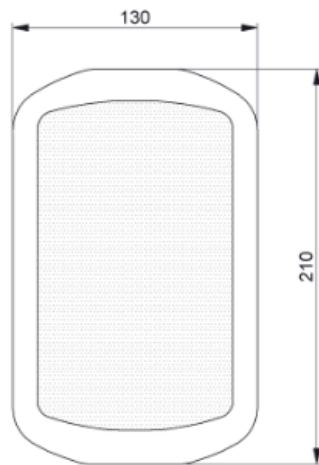
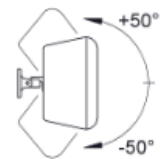
Produkteigenschaften



Technische Zeichnung



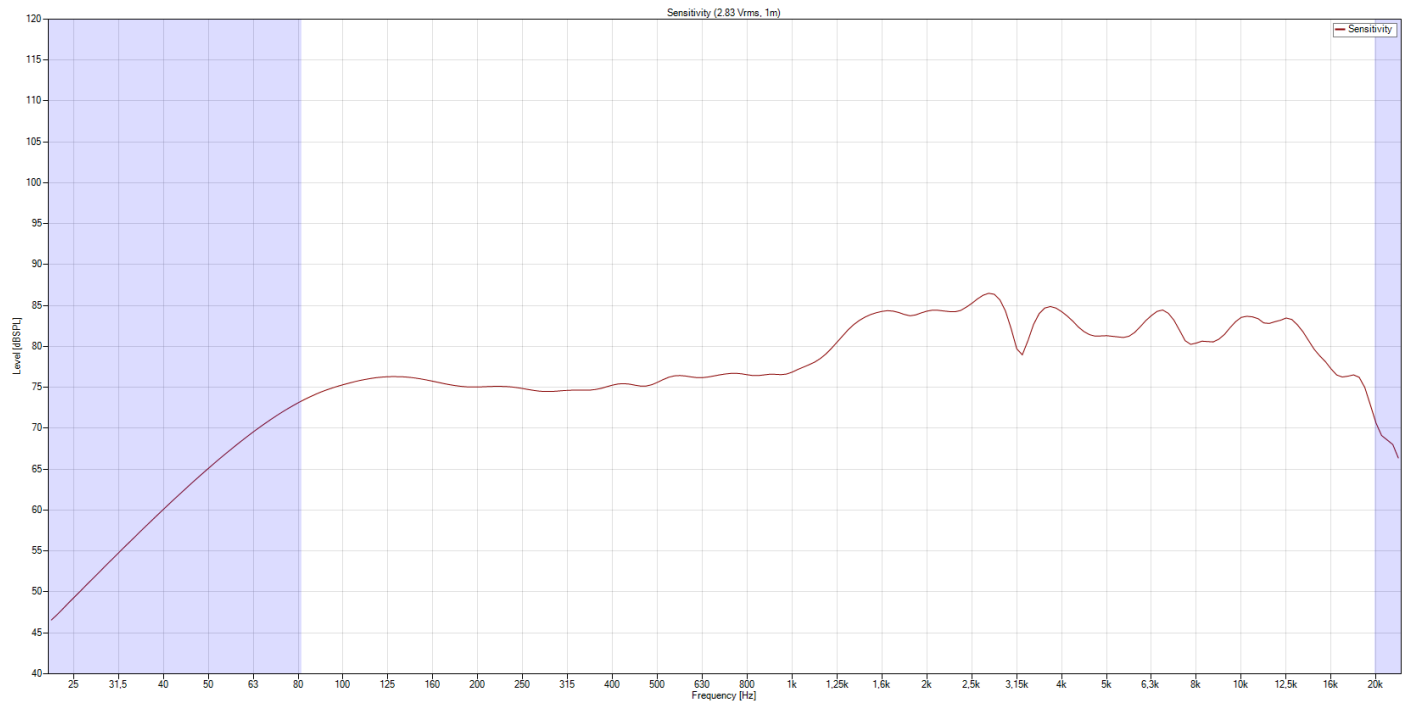
MS 15-100/T-EN54

Horizontal plane
in steps of 10°Vertical plane
in steps of 10°

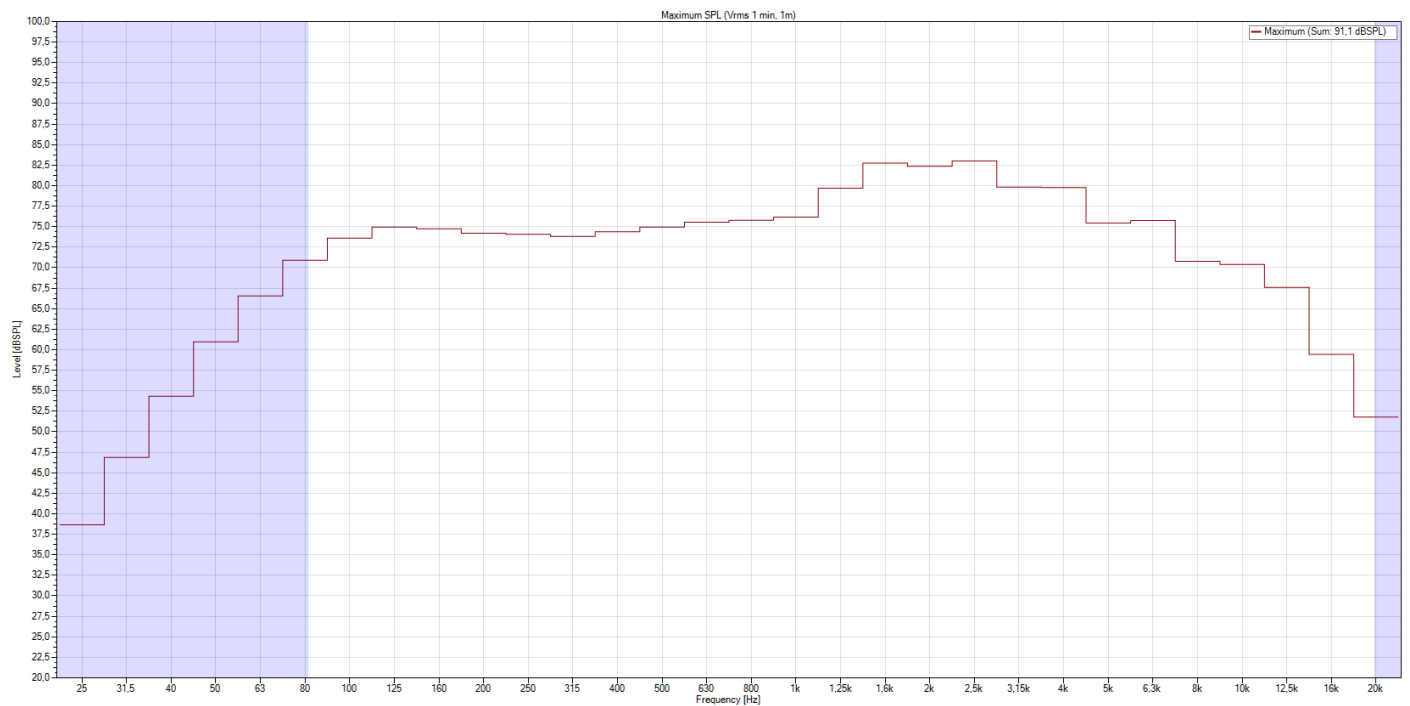
all dimensions are in mm

Frequenzdiagramm

Frequenzdiagramm

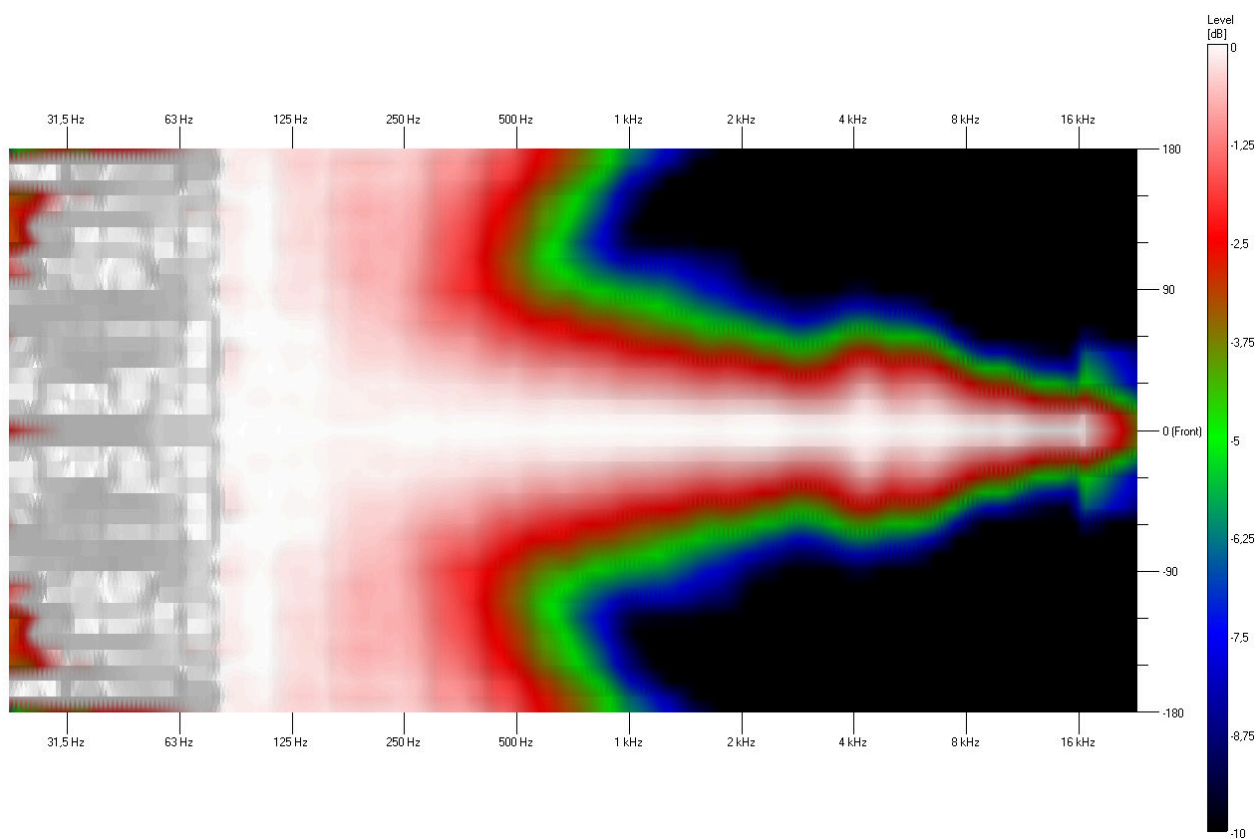


Maximalpegel

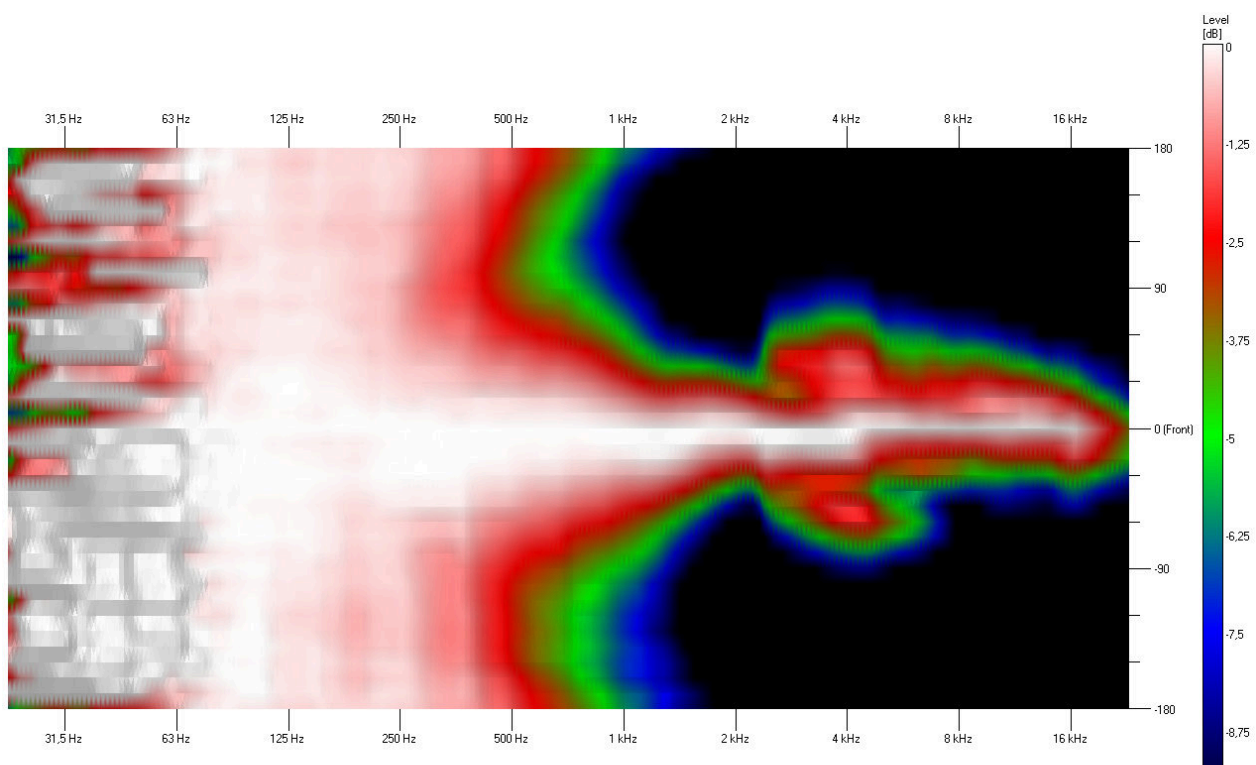


Isobar

Horizontal

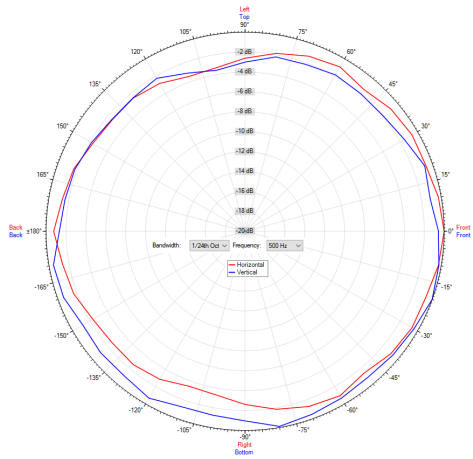


Vertical

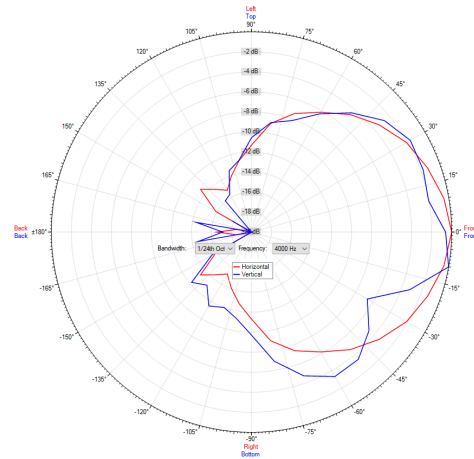


Polardiagramm

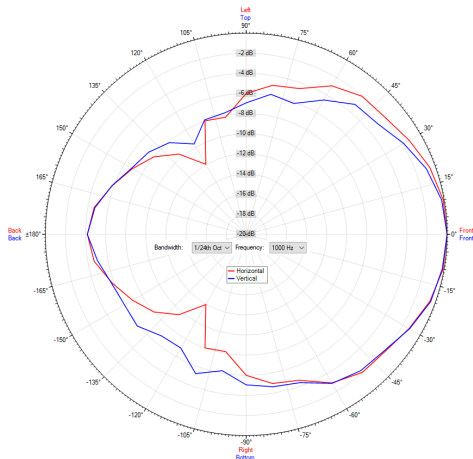
Polardiagramm 500Hz



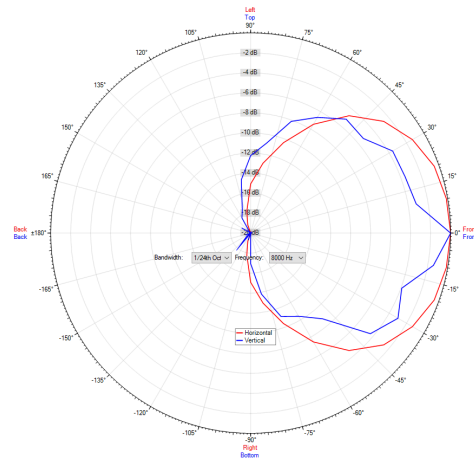
Polardiagramm 4000Hz



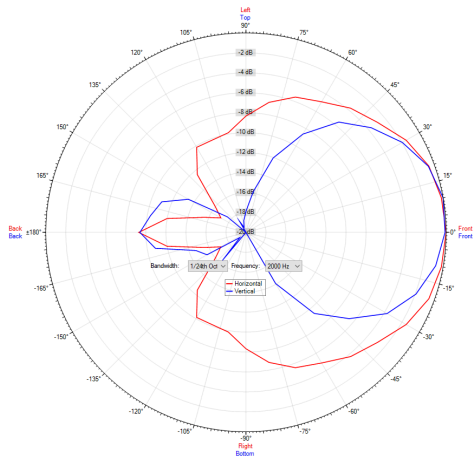
Polardiagramm 1000Hz



Polardiagramm 8000Hz



Polardiagramm 2000Hz



ic audio Lautsprecher sind gemäß der IEC Norm 60529 (Schutzarten durch Gehäuse) gegen das Eindringen von Fremdkörpern und Feuchtigkeit geprüft und klassifiziert. Die Klassifikation wird normgerecht durch einen festen Schlüssel gekennzeichnet. Dieser Schlüssel besteht aus den Buchstaben IP (International Protection) gefolgt von zwei Ziffern. Die erste Ziffer gibt den Schutzgrad gegen Staub an und die zweite Ziffer den Schutzgrad gegen Wasser. Bitte beachten Sie, dass die Prüfung der Produkte unter Laborbedingungen durchgeführt wurde und diese mitunter nicht mit den Bedingungen einer anderen Installationsumgebung 100%-ig vergleichbar sind. Dieser Schutz kann sich, abhängig von der Installationsumgebung, durch normale Abnutzung verringern.

RoHS konform (2011/65/EU)

Der angegebene IP-Schutzgrad basiert auf ic audio Testergebnissen und nicht auf Testergebnissen von CNBOP-PIB, da im Rahmen der Zertifizierung nur die Mindestanforderungen für EN54-24 Konformität geprüft werden.



Artikel Nr. : 20122644
Verpackungseinheit: 8

