



## DL-A-AB 06-100/T-EN54

- schnelle Montage
- höchste Ausfallsicherheit
- BS 5839



EN 54-24:2008  
Ref. Nr.: 004-15  
ID-Code: SAA-LS04  
1438-CPR-0448

ic audio GmbH, Boehringerstraße 14a,  
D-68307 Mannheim, Germany

CE-Symbol gemäß Richtlinie 93/68EWG

Der DL-A-AB 06-100/T-EN54 ist mit zwei voneinander unabhängigen Lautsprechern und 100-Volt-Ausgangsübertragern konstruiert und ermöglicht die kostengünstige Versorgung über zwei getrennte (A/B-) Leitungen. Bei Ausfall einer Leitung wird der Bereich durch die Lautsprecher-Redundanz weiterhin dauerhaft beschallt. Der Lautsprecher ist konform mit British Standard BS 5839, Teil 8.

Der 2x6W starke Lautsprecher ist mit zwei Breitband-Lautsprechern und zwei 100V-Übertragern mit 3 Leistungsanpassungen ausgestattet. Der Aufbau-Lautsprecher für Sprachalarmierung aus pulverbeschichtetem Metall in RAL 9010 überzeugt durch flaches und formschönes Design für unauffällige Installationen.

Ausgestattet mit 2 Keramikklebungen und 2 Thermosicherungen, durch Imprägnierung optimal gegen Feuchtigkeit geschützt. Einfache Installation durch Verschraubung der beiliegenden Metallrückwand an der Decke.

Produkt	DL-A-AB 06-100/T-EN54
Artikel Nr.	20142910

## Akustik

Nennbelastbarkeit	2x6/3/1,5 W
Impedanz (100V)	2 x 1667/3333/6667 ohm
Chassis ø	100 mm
Übertragungsbereich	182 - 17.400 Hz (single)   279 - 17.600 Hz (double)
Frequenzgang	192 - 23.500 Hz (single)   197 - 23.500 Hz (double)
Schalldruckpegel 1W/1m, peak	97,6 dB (single)   102,9 dB (double)
Schalldruckpegel 1W/4m, peak	85,6 dB (single)   90,9 dB (double)
Schalldruckpegel Pmax/4m, peak	93,3 dB (single)   98,6 dB (double)
Schalldruckpegel IEC268-5, 1W/1m	90,0 dB (single)   92,0 dB (double)
Schalldruckpegel IEC268-5, Pmax/1m	97,8 dB (single)   99,8 dB (double)
Empfindlichkeit EN54-24, 1W/1m	90,0 dB (single)   92,0 dB (double)
Empfindlichkeit EN54-24, 1W/4m	78,0 dB (single)   80,0 dB (double)
Öffnungswinkel -6dB, 500Hz	180°h/v (s/d)
Öffnungswinkel -6dB, 1KHz	170° h/v (single)   160° h/v (double)
Öffnungswinkel -6dB, 2KHz	132°/124° h/v (single)   72°/122° h/v (double)
Öffnungswinkel -6dB, 4KHz	130°/103° h/v (single)   37°/86° h/v (double)

## Anschluss und Gehäuse

Anschluss	2-polige Keramikklebme
Temperaturfestigkeit	-10 / +55 °C
Maße	208 x 89 mm
Gewicht (netto)	1,90 kg
Gehäuse	Metall
Farbe	RAL 9010
Befestigung	Schrauben
IP Schutzklasse	IP21

## Zertifizierung

Ref. Nr.	004-15
ID-Code	SAA-LS04
Zertifizierungsnummer	1438-CPR-0448

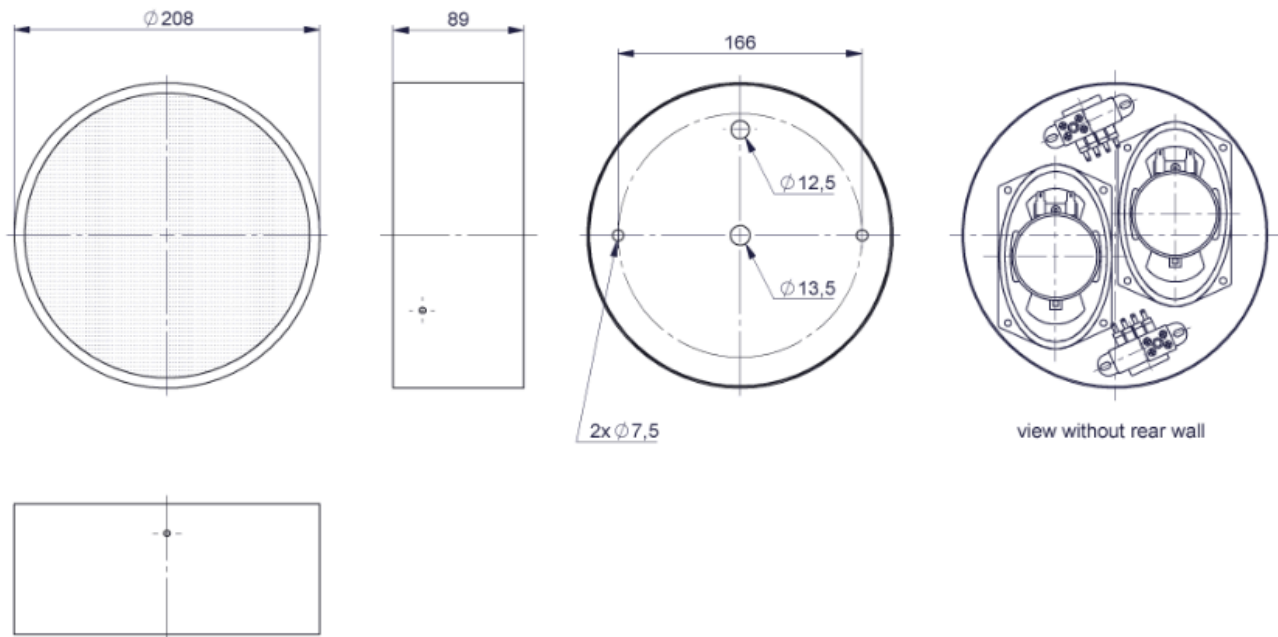
## Produkteigenschaften



## Technische Zeichnung

 **ic audio**

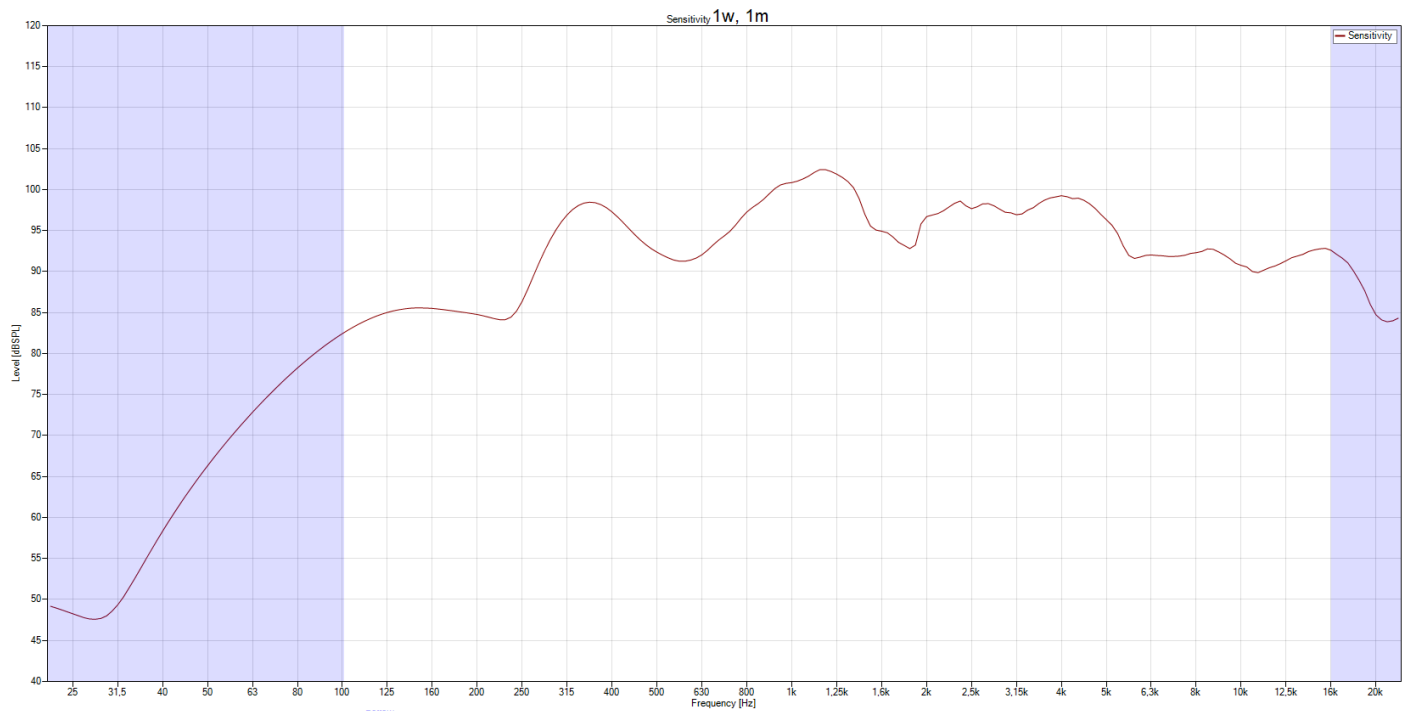
DL-A-AB 06-100/T-EN54



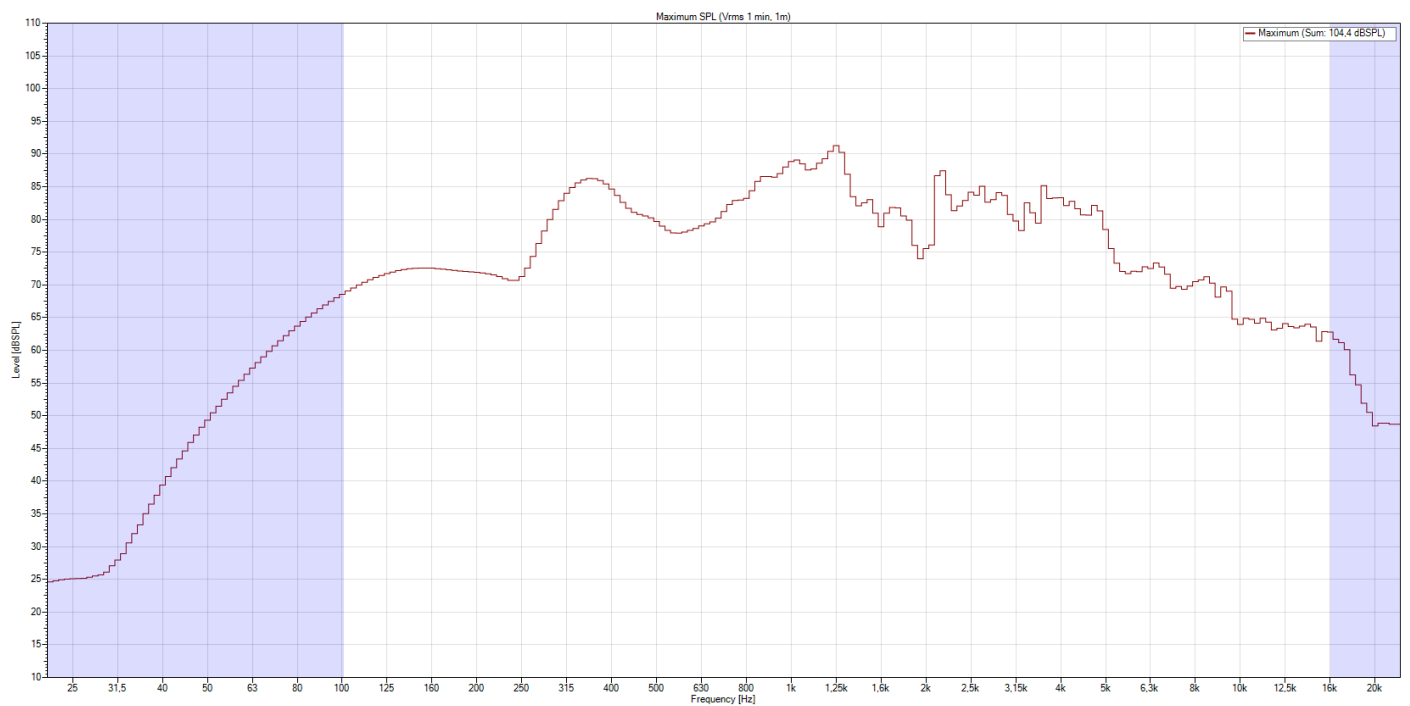
all dimensions are in mm

## Frequenzdiagramm

### Frequenzdiagramm

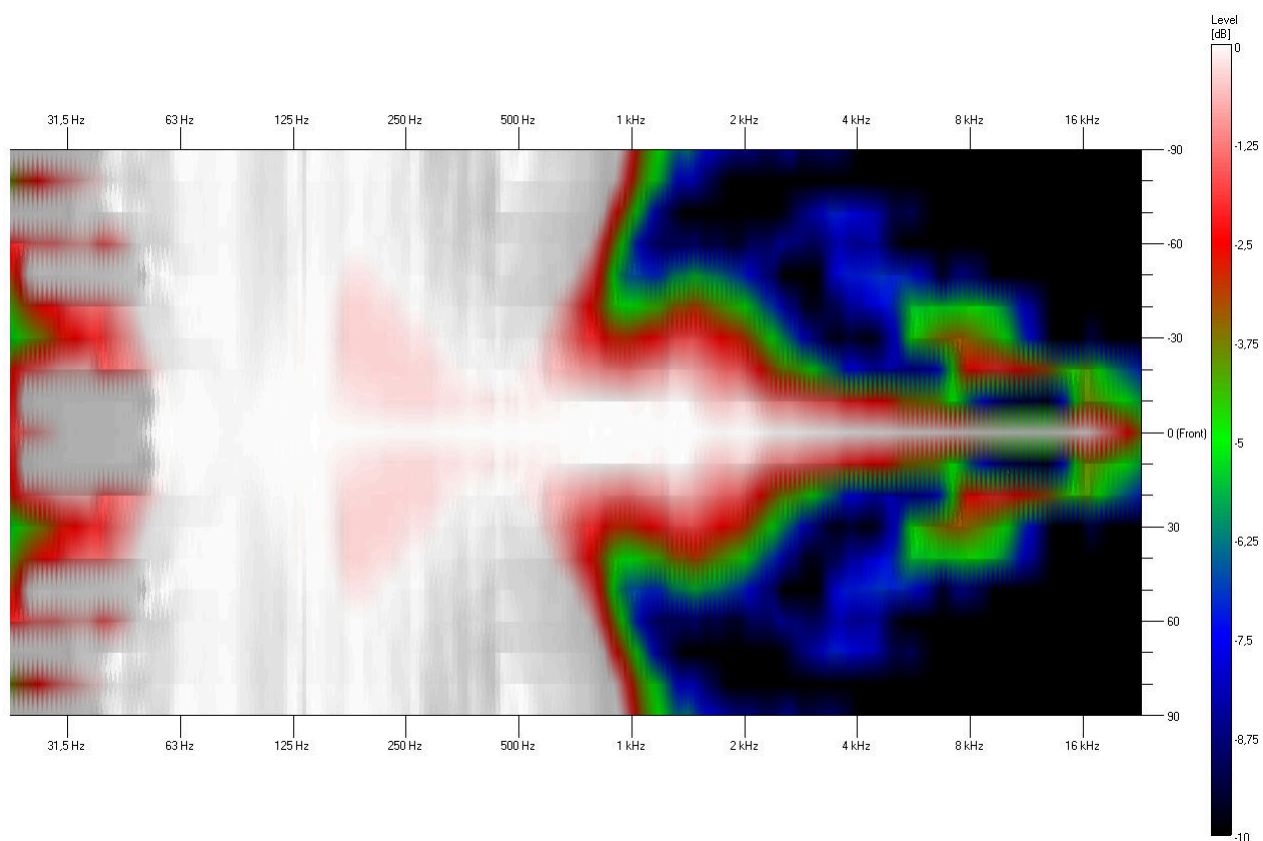


### Maximalpegel

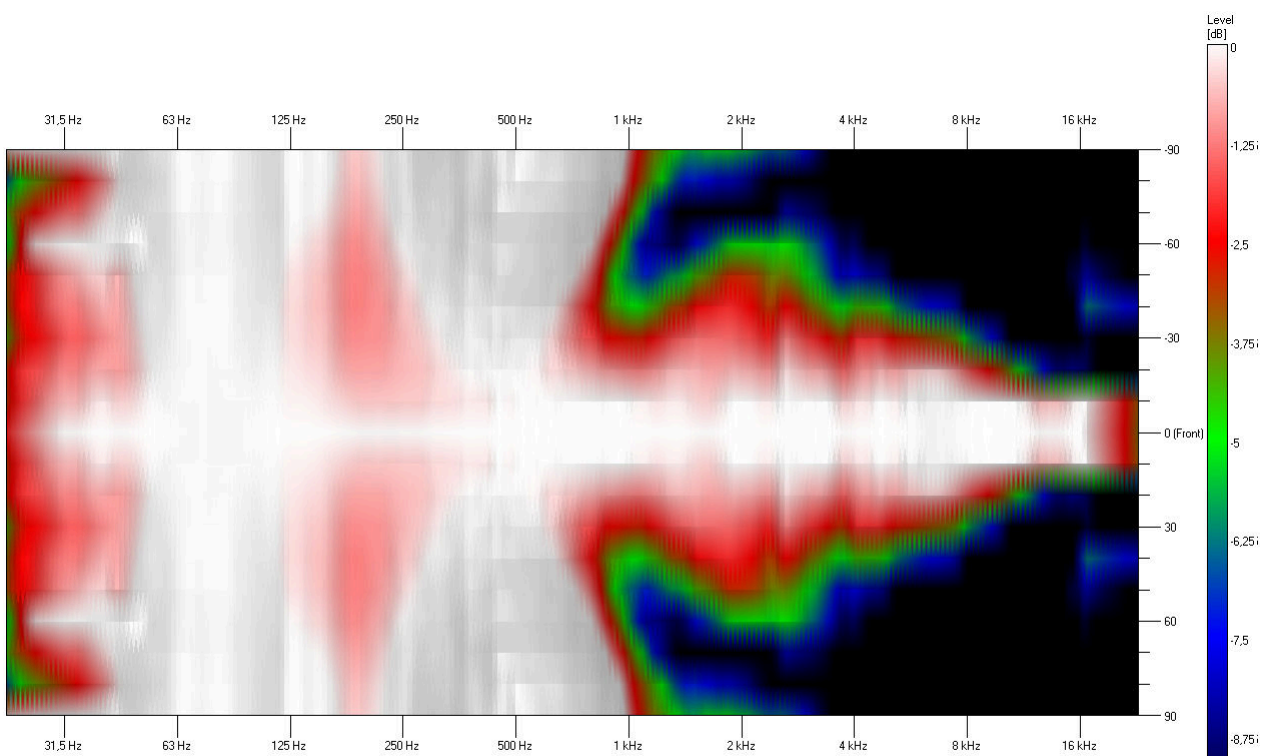


## Isobar

### Horizontal

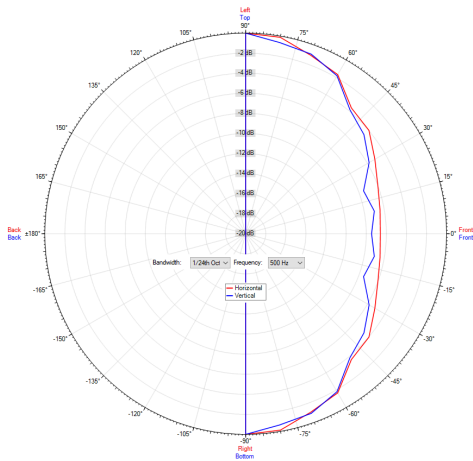


### Vertical

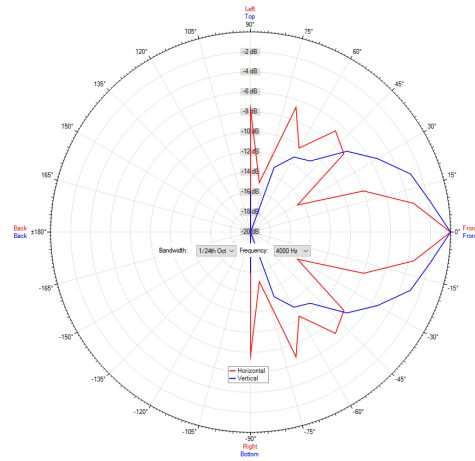


## Polardiagramm

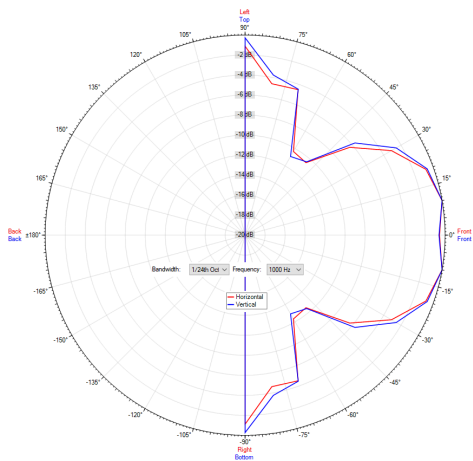
Polardiagramm 500Hz



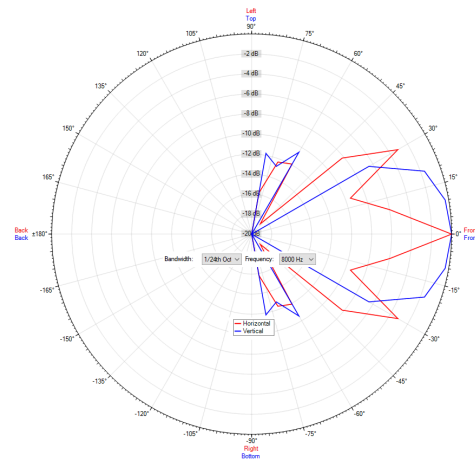
Polardiagramm 4000Hz



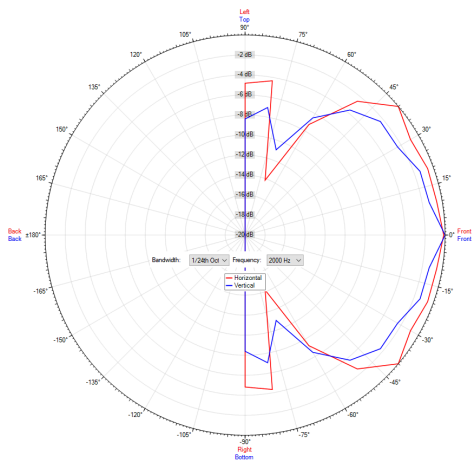
Polardiagramm 1000Hz



Polardiagramm 8000Hz



Polardiagramm 2000Hz



ic audio Lautsprecher sind gemäß der IEC Norm 60529 (Schutzarten durch Gehäuse) gegen das Eindringen von Fremdkörpern und Feuchtigkeit geprüft und klassifiziert. Die Klassifikation wird normgerecht durch einen festen Schlüssel gekennzeichnet. Dieser Schlüssel besteht aus den Buchstaben IP (International Protection) gefolgt von zwei Ziffern. Die erste Ziffer gibt den Schutzgrad gegen Staub an und die zweite Ziffer den Schutzgrad gegen Wasser. Bitte beachten Sie, dass die Prüfung der Produkte unter Laborbedingungen durchgeführt wurde und diese mitunter nicht mit den Bedingungen einer anderen Installationsumgebung 100%-ig vergleichbar sind. Dieser Schutz kann sich, abhängig von der Installationsumgebung, durch normale Abnutzung verringern.

RoHS konform (2011/65/EU)

Der angegebene IP-Schutzgrad basiert auf ic audio Testergebnissen und nicht auf Testergebnissen von CNBOP-PIB, da im Rahmen der Zertifizierung nur die Mindestanforderungen für EN54-24 Konformität geprüft werden.



Artikel Nr. : 20142910  
Verpackungseinheit: 8

