

DL-S 15-100/T plus white-EN54



- Bassreflex
- flache Einbautiefe
- magnetisches Gitter



EN 54-24:2008
Ref. Nr.: 024-15
ID-Code: SAA-LS15
1438-CPR-1089

ic audio GmbH, Boehringerstraße 14a,
D-68307 Mannheim, Germany

CE-Symbol gemäß Richtlinie 93/68EWG

Durch ihre flache "low-profile" Bauweise, fügt sich die DL-S Sprachalarmierungs-Lautsprecher Serie, zertifiziert nach EN 54-24, nahtlos in jede Umgebung ein.

Mit einem leistungsstarken 2-Wege Bassreflex-System und beeindruckenden 15 Watt Leistung setzt der DL-S 15 neue Maßstäbe für klaren und kraftvollen Sound. Der 100mm Woofer aus hochwertigem Polypropylen und der präzise 25mm Tweeter garantieren eine exzellente Musikwiedergabe.

Der Lautsprecher bietet ein breites Abstrahlverhalten, das den Raum mit außergewöhnlichem Klang füllt. Die Anschlussmöglichkeiten erfolgen bequem über die Schraubklemme mit IN-OUT für Loop-Verbindungen, während Leistungsanpassungen per Drehschalter eine individuelle Klanganpassung ermöglichen.

Dieser Lautsprecher bietet die Flexibilität eines niederohmigen Betriebs und ermöglicht so eine optimale Anpassung an unterschiedliche Anforderungen. Das magnetische Gitter und das Schraubmontagesystem vereinfachen die Installation und sorgen für ein elegantes Erscheinungsbild.

Das Gehäuse des Lautsprechers, gefertigt aus hochwertigem ABS-Kunststoff, verspricht nicht nur eine langlebige Performance, sondern fügt sich auch ästhetisch in jede Umgebung ein.

| | |
|-------------|-------------------------------|
| Produkt | DL-S 15-100/T plus white-EN54 |
| Artikel Nr. | 20238242 |

Akustik

| | |
|------------------------------------|-------------------|
| Nennbelastbarkeit | 15/7.5/3.75 (8) W |
| Impedanz (100V) | 667/1333/2666 ohm |
| Chassis ø | 100 mm |
| Übertragungsbereich | 100 - 16.900 Hz |
| Frequenzgang | 90 - 17.000 Hz |
| Schalldruckpegel 1W/1m, peak | 91,6 dB |
| Schalldruckpegel 1W/4m, peak | 79,6 dB |
| Schalldruckpegel Pmax/4m, peak | 91,3 dB |
| Schalldruckpegel IEC268-5, 1W/1m | 90,0 dB |
| Schalldruckpegel IEC268-5, Pmax/1m | 100,5 dB |
| Empfindlichkeit EN54-24, 1W/1m | 88,7 dB |
| Empfindlichkeit EN54-24, 1W/4m | 76,0 dB |
| Öffnungswinkel -6dB, 500Hz | h/v 180°/180° |
| Öffnungswinkel -6dB, 1KHz | h/v 175°/175° |
| Öffnungswinkel -6dB, 2KHz | h/v 170°/160° |
| Öffnungswinkel -6dB, 4KHz | h/v 100°/35° |

Anschluss und Gehäuse

| | |
|----------------------|-------------------------|
| Anschluss | 6-poliges Schraubklemme |
| Temperaturfestigkeit | -10 / +55 C° |
| Typ A/B | A |
| Maße | 242x108 mm |
| Deckenausschnitt | 210 mm |
| Gewicht (netto) | 1,6 kg |
| Gehäuse | ABS |
| Farbe | RAL 9016 |
| Befestigung | Schraubsystem |
| IP Schutzklasse | IP21 |

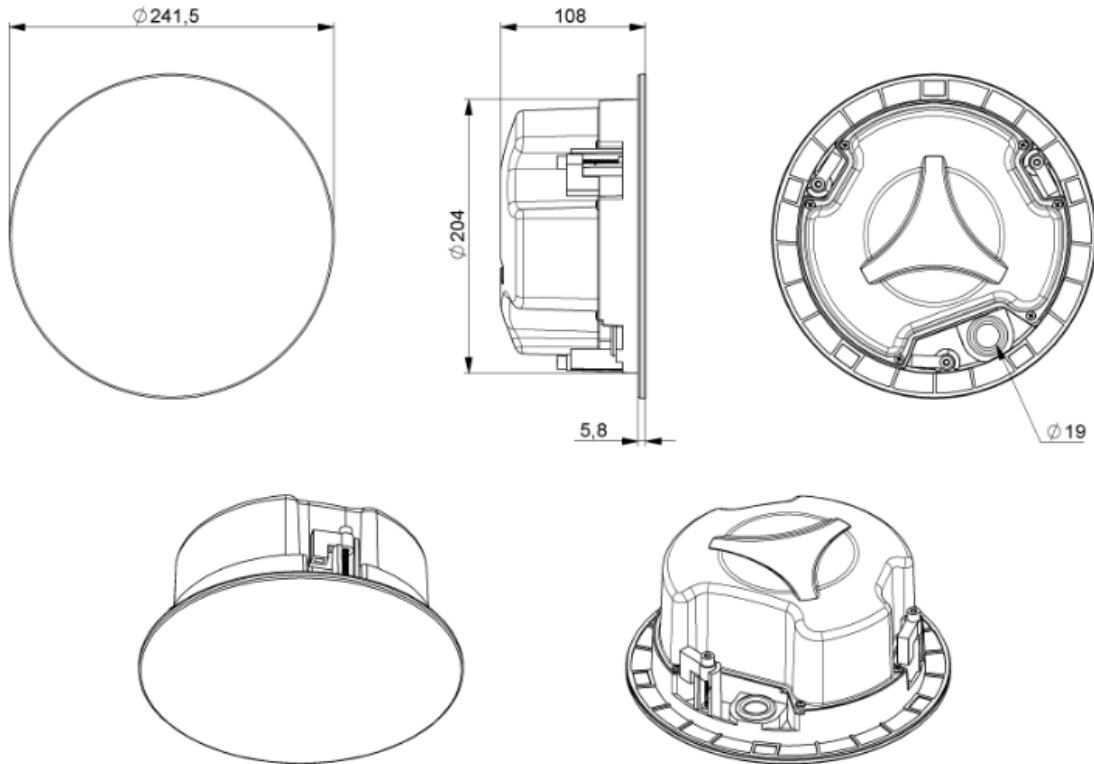
Zertifizierung

| | |
|-----------------------|---------------|
| Ref. Nr. | 024-15 |
| ID-Code | SAA-LS15 |
| Zertifizierungsnummer | 1438-CPR-1089 |

Produkteigenschaften



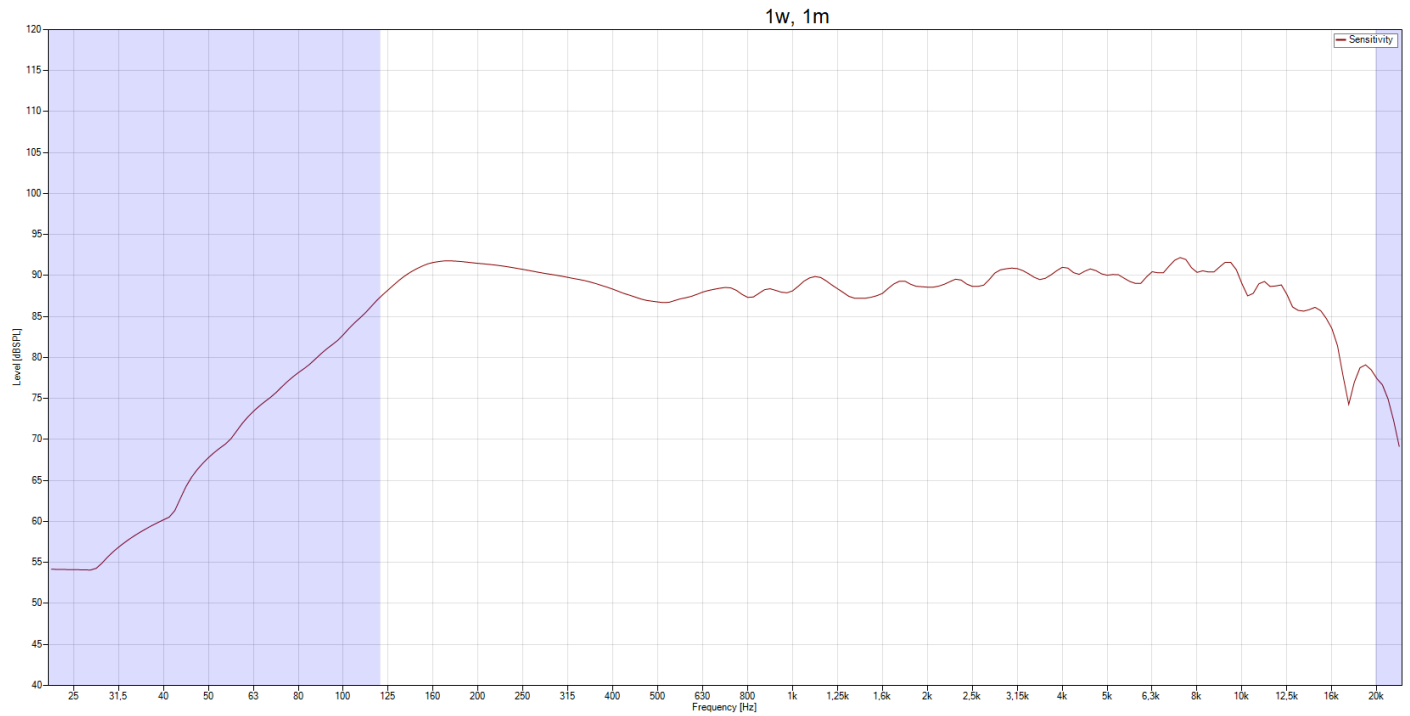
Technische Zeichnung

 **ic audio****DL-S 15-100/T plus-EN54**

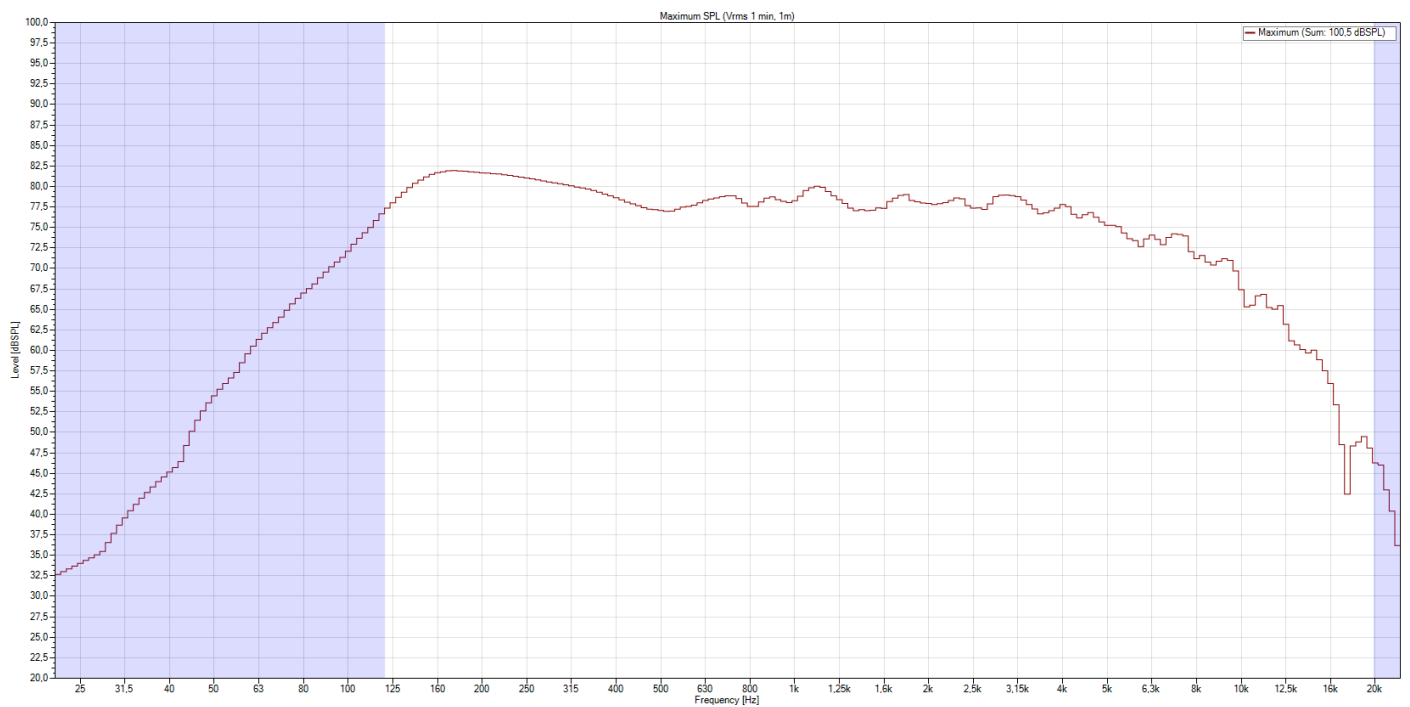
all dimensions are in mm

Frequenzdiagramm

Frequenzdiagramm

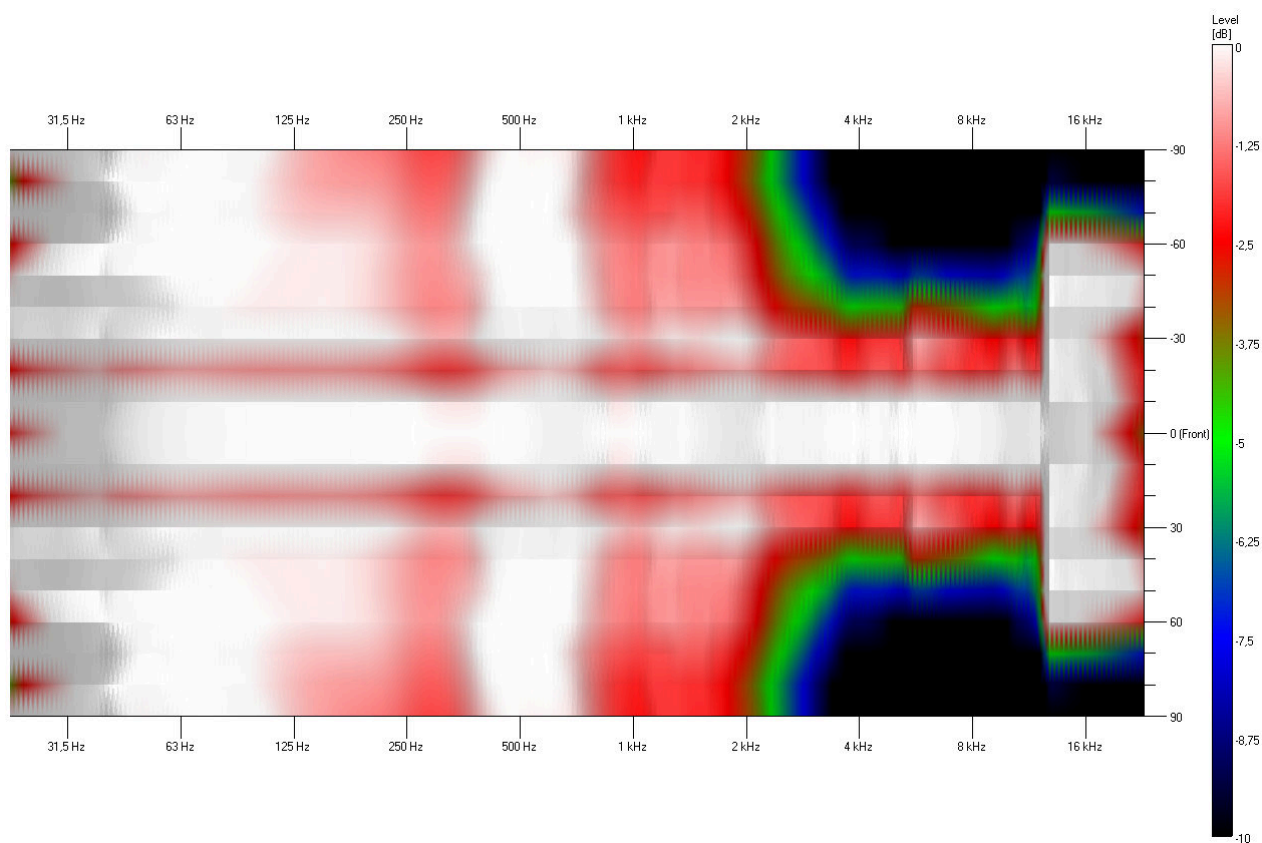


Maximalpegel

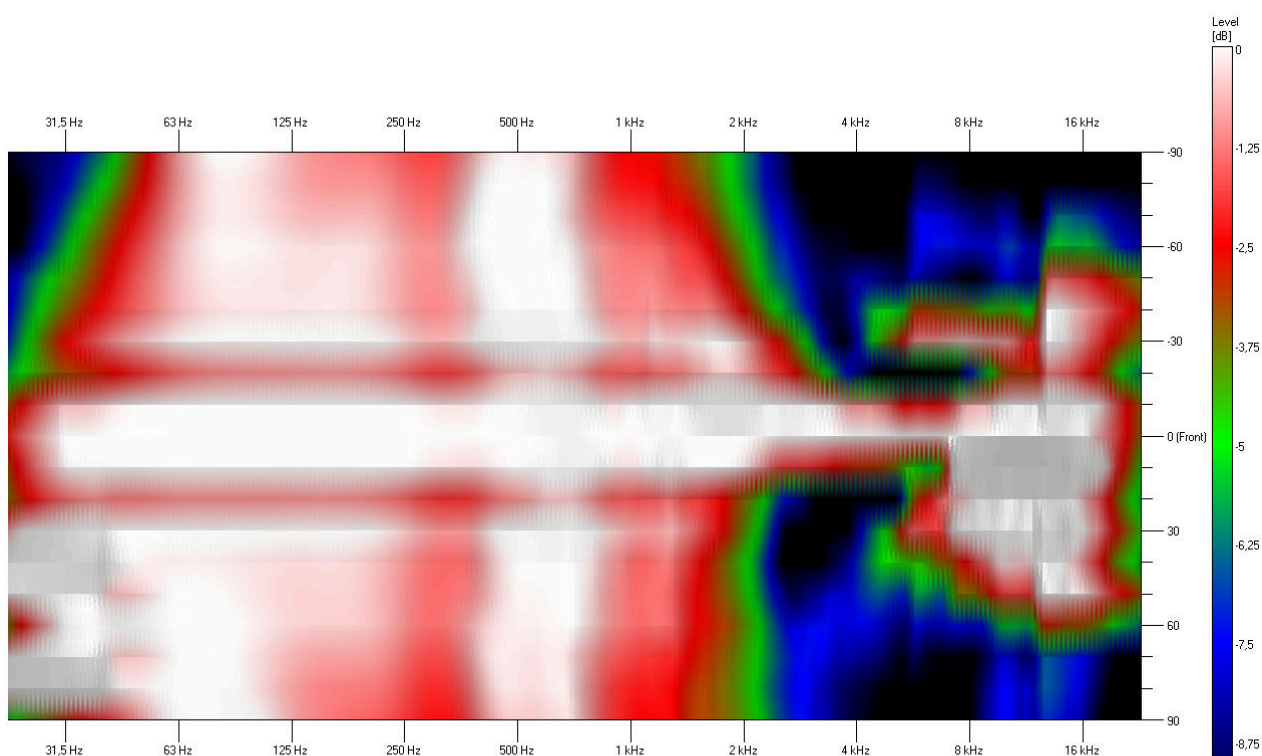


Isobar

Horizontal

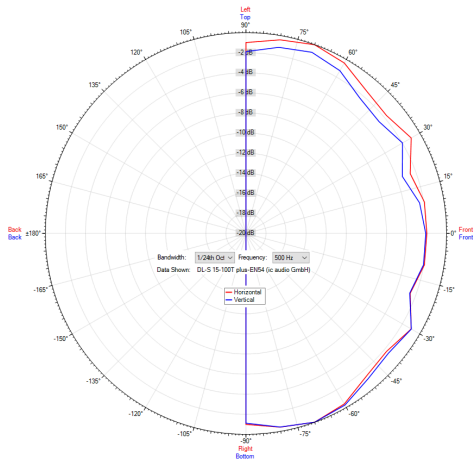


Vertical

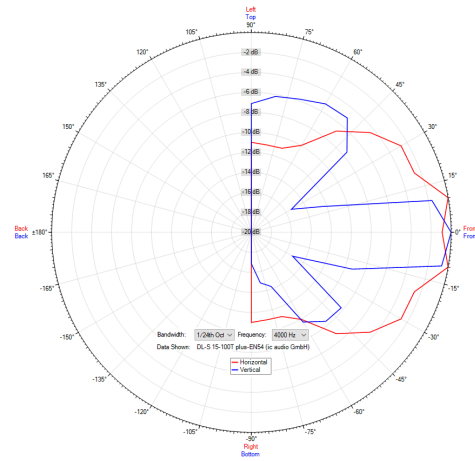


Polardiagramm

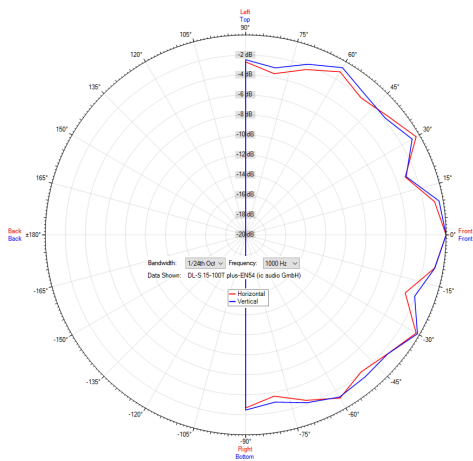
Polardiagramm 500Hz



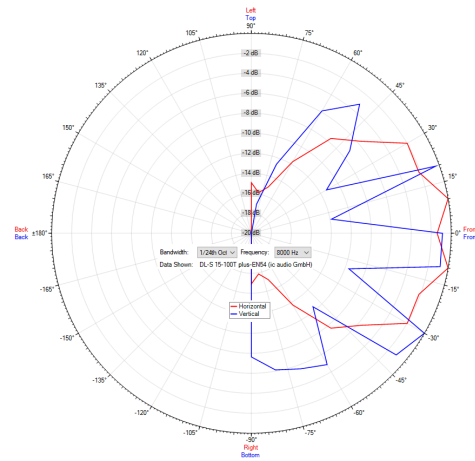
Polardiagramm 4000Hz



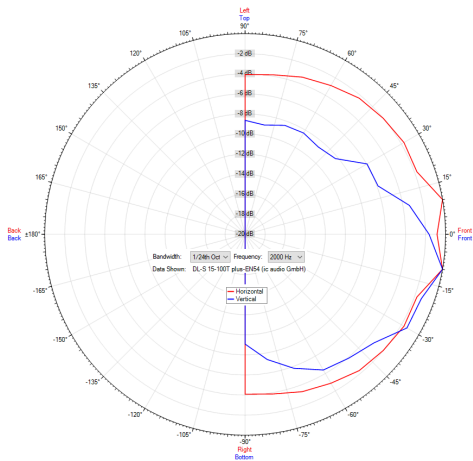
Polardiagramm 1000Hz



Polardiagramm 8000Hz



Polardiagramm 2000Hz



ic audio Lautsprecher sind gemäß der IEC Norm 60529 (Schutzarten durch Gehäuse) gegen das Eindringen von Fremdkörpern und Feuchtigkeit geprüft und klassifiziert. Die Klassifikation wird normgerecht durch einen festen Schlüssel gekennzeichnet. Dieser Schlüssel besteht aus den Buchstaben IP (International Protection) gefolgt von zwei Ziffern. Die erste Ziffer gibt den Schutzgrad gegen Staub an und die zweite Ziffer den Schutzgrad gegen Wasser. Bitte beachten Sie, dass die Prüfung der Produkte unter Laborbedingungen durchgeführt wurde und diese mitunter nicht mit den Bedingungen einer anderen Installationsumgebung 100%-ig vergleichbar sind. Dieser Schutz kann sich, abhängig von der Installationsumgebung, durch normale Abnutzung verringern.

RoHS konform (2011/65/EU)

Der angegebene IP-Schutzgrad basiert auf ic audio Testergebnissen und nicht auf Testergebnissen von CNBOP-PIB, da im Rahmen der Zertifizierung nur die Mindestanforderungen für EN54-24 Konformität geprüft werden.



Artikel Nr. : 20238242
Verpackungseinheit: 8

