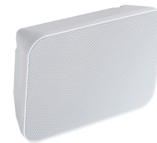


## WA-S 06-165/T-EN54

Wand-Aufbau-Lautsprecher für Sprachalarmierung, 6W  
Leistung, Zertifizierung gemäß EN 54-24



### Technische Daten

Farbe	RAL 9016
Maße	252x182x70 mm
Öffnungswinkel -6dB, 500Hz	180° 180°
Öffnungswinkel -6dB, 1KHz	160° 160°
Öffnungswinkel -6dB, 2KHz	125° 125°
Öffnungswinkel -6dB, 4KHz	89° 89°
Empfindlichkeit EN54-24, 1W/1m	91,0 dB
Empfindlichkeit EN54-24, 1W/4m	79,0 dB
Übertragungsbereich	210 - 21.800 Hz
Frequenzgang	184 - 23.300 Hz
Schalldruckpegel IEC268-5, 1W/1m	92,7 dB
Schalldruckpegel EN54-24, Pmax/4m	88,8 dB
Nennbelastbarkeit	6/3 /1.5 W



## WA-S 06-165/T-EN54

### Montagehinweise

1. Entfernen Sie das magnetisch fixierte Gitter mit dem beiliegenden Montagehaken.
2. Führen Sie das Lautsprecherkabel durch die Kabeldurchführung in das Lautsprechergehäuse.
3. Verbinden Sie das Lautsprecherlabel mit der Anschlussklemme des Lautsprechers.
4. Fixieren Sie den Lautsprecher mit den beiliegenden Schrauben, in der gewünschten Ausrichtung an der Wand.
5. Folgende Ausrichtungspositionen stehen Ihnen zur Verfügung:
  - **Horizontale Ausrichtung an der Wand**, die Abstrahlrichtung des Lautsprechers ist schräg nach unten
  - **Horizontale Ausrichtung zwischen zwei Wänden und der Decke**, die Abstrahlrichtung des Lautsprechers ist ebenfalls schräg nach unten (3 corner mount)
  - **Vertikale Ausrichtung in einer Ecke** zwischen zwei Wänden (corner mount)
6. **Optional** können Sie zwei WA-S Lautsprecher einsetzen, um eine bi-direktionale Abstrahlung zu erzielen. Befestigen Sie dazu einen WA-S in vertikaler Ausrichtung, symmetrisch gespiegelt zum zweiten vertikal ausgerichteten WA-S.
  - Nutzen Sie hierfür jeweils die innenliegenden 12 Sollbohrstellen im Gehäuse. Durchbohren Sie je nach gewünschter Montageposition die 4 passenden Bohrstellen und führen Sie die Schrauben ein. Drehen Sie die Schrauben sorgfältig fest.
7. Setzen Sie das Lautsprechergitter wieder ein.



25

CE-Symbol gemäß Richtlinie 93/68EWG  
Messungen gemäß DIN IEC 268-5  
RoHS compliant (2011/65/EU)  
CPR-Konformität gemäß 305/2011/EU

Lautsprecher für Sprachalarmierungssysteme  
in Brandmeldeanlagen für Gebäude.  
ic audio GmbH, Boehrerstraße 14A  
D-68307 Mannheim, Germany

EN54-24:2008  
:  
:  
1438-CPR-0984

TO MAKE PEOPLE LISTEN