

MS15-100/T WHITE-EN54

2-Wege-Monitorbox für Sprachalarmierung, 15W

Leistung, Zertifizierung gemäß EN 54-24



Technische Daten

Farbe	RAL 9016
Maße	210x130x120 mm
Öffnungswinkel -6dB, 500Hz	360° (h) 360° (v)
Öffnungswinkel -6dB, 1KHz	220° (h) s/d 190° (v) s/d
Öffnungswinkel -6dB, 2KHz	135° (h) 130° (v)
Öffnungswinkel -6dB, 4KHz	150° (h) 165° (v)
Empfindlichkeit EN54-24, 1W/1m	80,2 dB
Empfindlichkeit EN54-24, 1W/4m	68,2 dB
Übertragungsbereich	67 - 21.000 Hz
Frequenzgang	55 - 24.000 Hz
Schalldruckpegel IEC268-5, 1W/1m	80,2 dB
Schalldruckpegel EN54-24, Pmax/4m	81,0 dB
Nennbelastbarkeit	15/7,5/3,75/1,8 (8ohm) W



MS15-100/T WHITE-EN54

Montagehinweise

1. Die Montage an der Wand erfolgt über die drei Einzelteile des beiliegenden Kugelgelenks. Für die Wand (A), für den Lautsprecher (B) und ein Verbindungstück (C).
2. Schrauben Sie das Befestigungsteil (A) des Kugelgelenks an die Wand.
3. Schrauben Sie das zweite Befestigungsteil (B) an den Lautsprecher.
4. Danach die beiden Teile über das Verbindungsteil miteinander zusammenfügen und mit den beiliegenden Schrauben befestigen (C).
5. Das Lautsprecherkabel an die Schraubklemme anschließen. Entfernen Sie dazu die Zugentlastung bei der beiliegenden Berührungsschutzabdeckung.
6. Legen Sie die Klemme in die Berührungsschutzabdeckung und führen Sie das Kabel durch den Kabeldurchgang.
7. Schrauben Sie die Zugentlastung wieder fest. Schließen Sie die Berührungsschutzabdeckung.
8. Stecken Sie die Klemme auf den Gegenstecker auf der Rückseite des Lautsprechers.



24

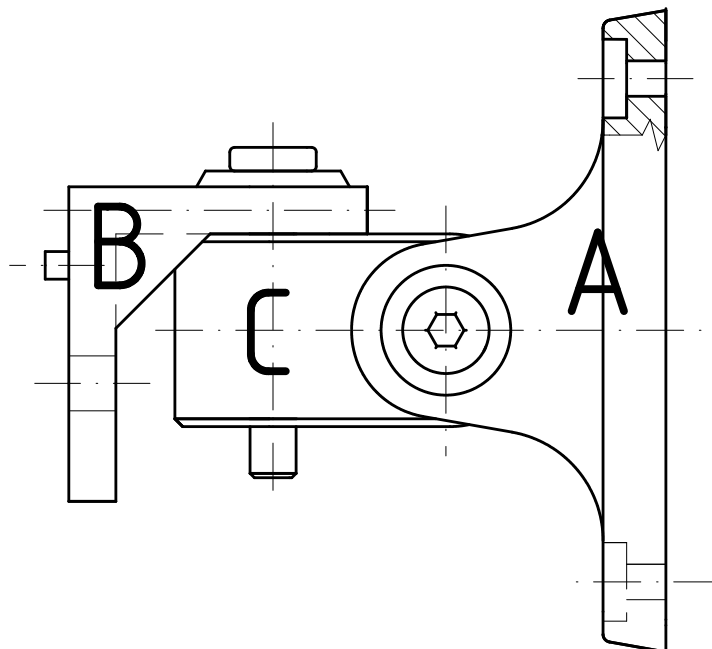
CE-Symbol gemäß Richtlinie 93/68EWG
Messungen gemäß DIN IEC 268-5
RoHS compliant (2011/65/EU)
CPR-Konformität gemäß 305/2011/EU

Lautsprecher für Sprachalarmierungssysteme
in Brandmeldeanlagen für Gebäude.
ic audio GmbH, Boehringerstraße 14A
D-68307 Mannheim, Germany

EN54-24:2008
Ref. Nr.:011-13
ID-Code:SAA-LS11
1438-CPR-0998

TO MAKE PEOPLE LISTEN

MS15-100/T WHITE-EN54



CE-Symbol gemäß Richtlinie 93/68EWG
Messungen gemäß DIN IEC 268-5
RoHS compliant (2011/65/EU)
CPR-Konformität gemäß 305/2011/EU

Lautsprecher für Sprachalarmierungssysteme
in Brandmeldeanlagen für Gebäude.
ic audio GmbH, Boehringerstraße 14A
D-68307 Mannheim, Germany

EN54-24:2008
Ref. Nr.:011-13
ID-Code:SAA-LS11
1438-CPR-0998

TO MAKE PEOPLE LISTEN