



DL-E 06-165/T-EN54

- hoher Schalldruckpegel
- extrem flache Bauweise
- antistatischer Kunststoffberührungsschutz



EN 54-24:2008
Ref. Nr.: 012-13
ID-Code: SAA-LS12
 1438-CPR-0997

ic audio GmbH, Boehringerstraße 14a,
 D-68307 Mannheim, Germany

CE-Symbol gemäß Richtlinie 93/68EWG

Technische Daten (elektrisch)

Bezeichnung	DL-E 06-165/T-EN54
Nennbelastbarkeit	6/3/1,5 W
Impedanz (100V)	1667/3333/6667 ohm
Übertragungsbereich	300 - 19.300 Hz
Frequenzgang	70 - 23.500 Hz
Schalldruckpegel IEC268-5, 1W/1m	91,0 dB (plastic) 90,0 dB (metal)
Schalldruckpegel EN54-24, Pmax/4m	85,0 dB
Empfindlichkeit EN 54-24, 1W/4m	79,2 dB (plastic) 78 dB (metal)
Empfindlichkeit EN54-24, 1W/1m	91,2 dB
Öffnungswinkel -6dB, 500Hz	plastic/metal 180°
Öffnungswinkel -6dB, 1KHz	plastic/metal 180°

Öffnungswinkel -6dB, 2KHz plastic/metal 135°

Öffnungswinkel -6dB, 4KHz plastic/metal 60°

Wir müssen an dieser Stelle darauf hinweisen, dass hinsichtlich der Deckenmaterialstärke bei der Vielzahl der Materialien und Hersteller von uns leider keine Aussage getroffen werden kann, welche Deckenstärke für die Montage von Deckeneinbaulautsprechern erforderlich ist, damit der Ring vollständig und bündig aufliegt. Um dies eindeutig zu prüfen, empfehlen wir den Einbau eines Musters in das vorgesehene Deckenmaterial.

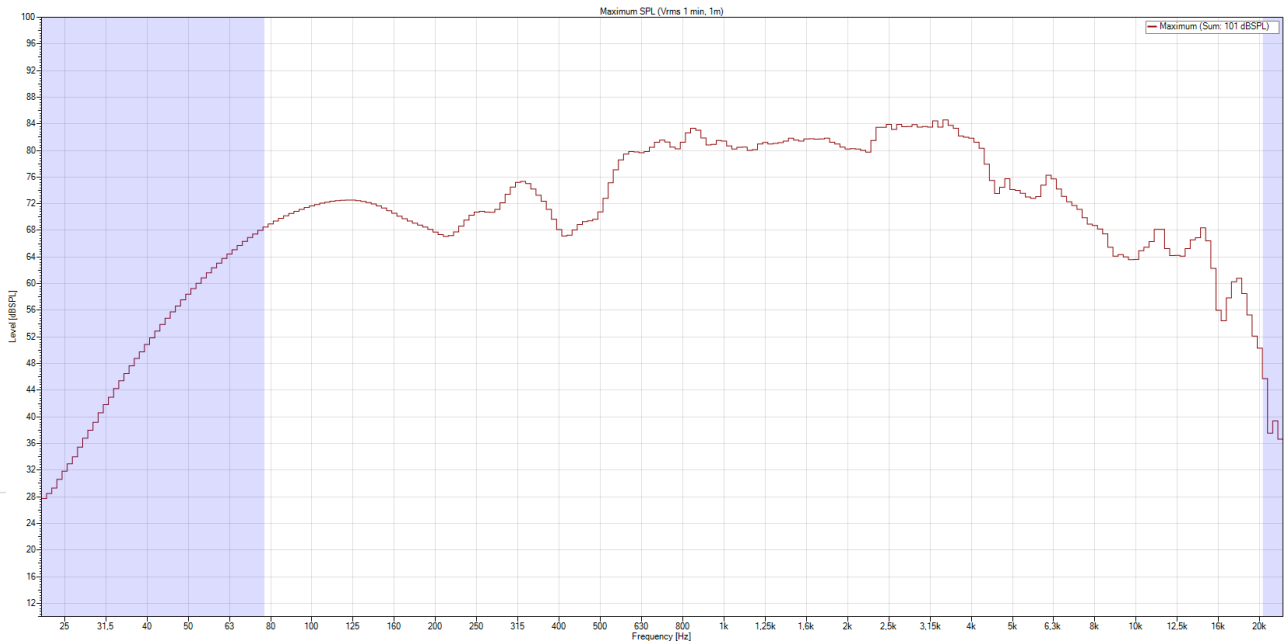
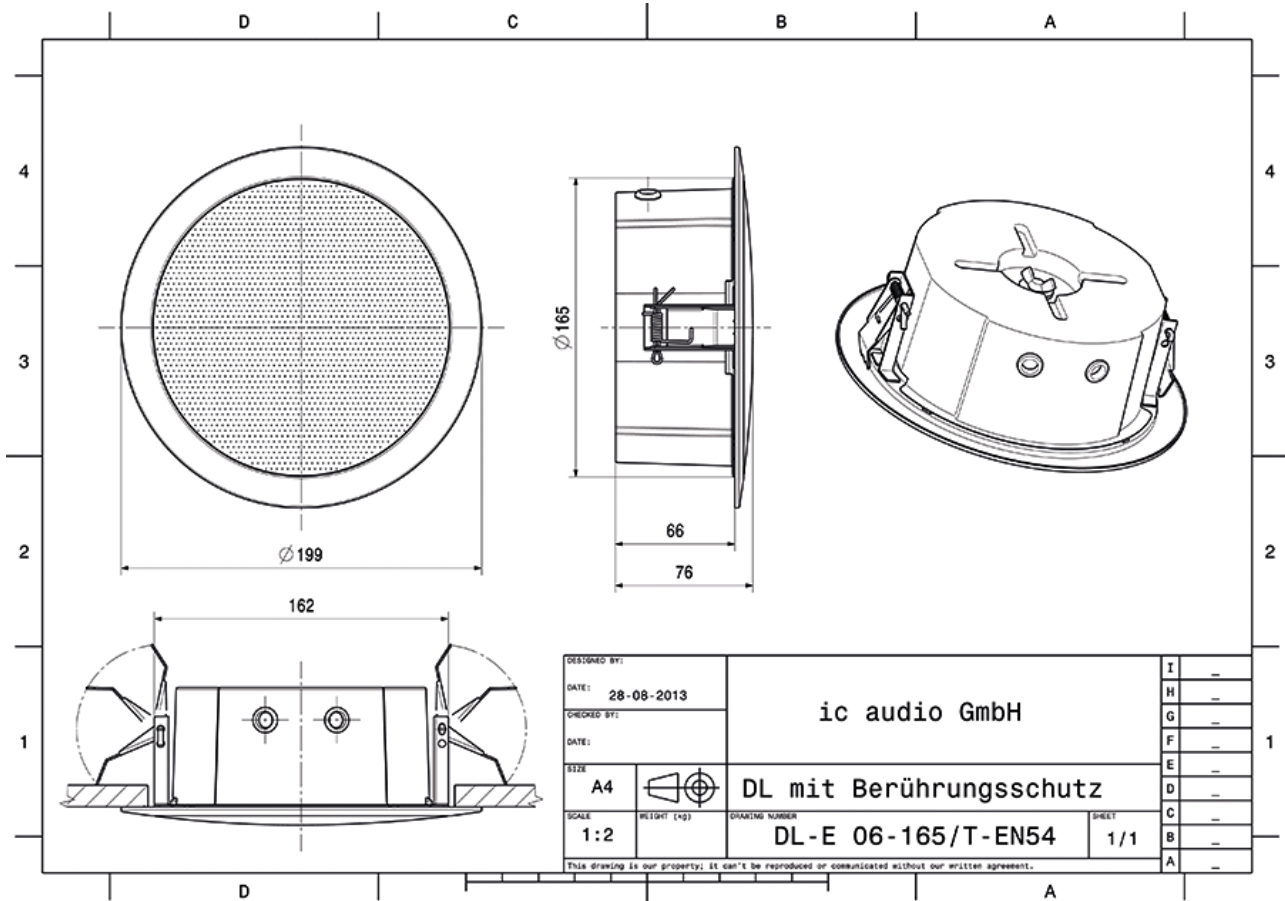
Technische Daten (mechanisch)

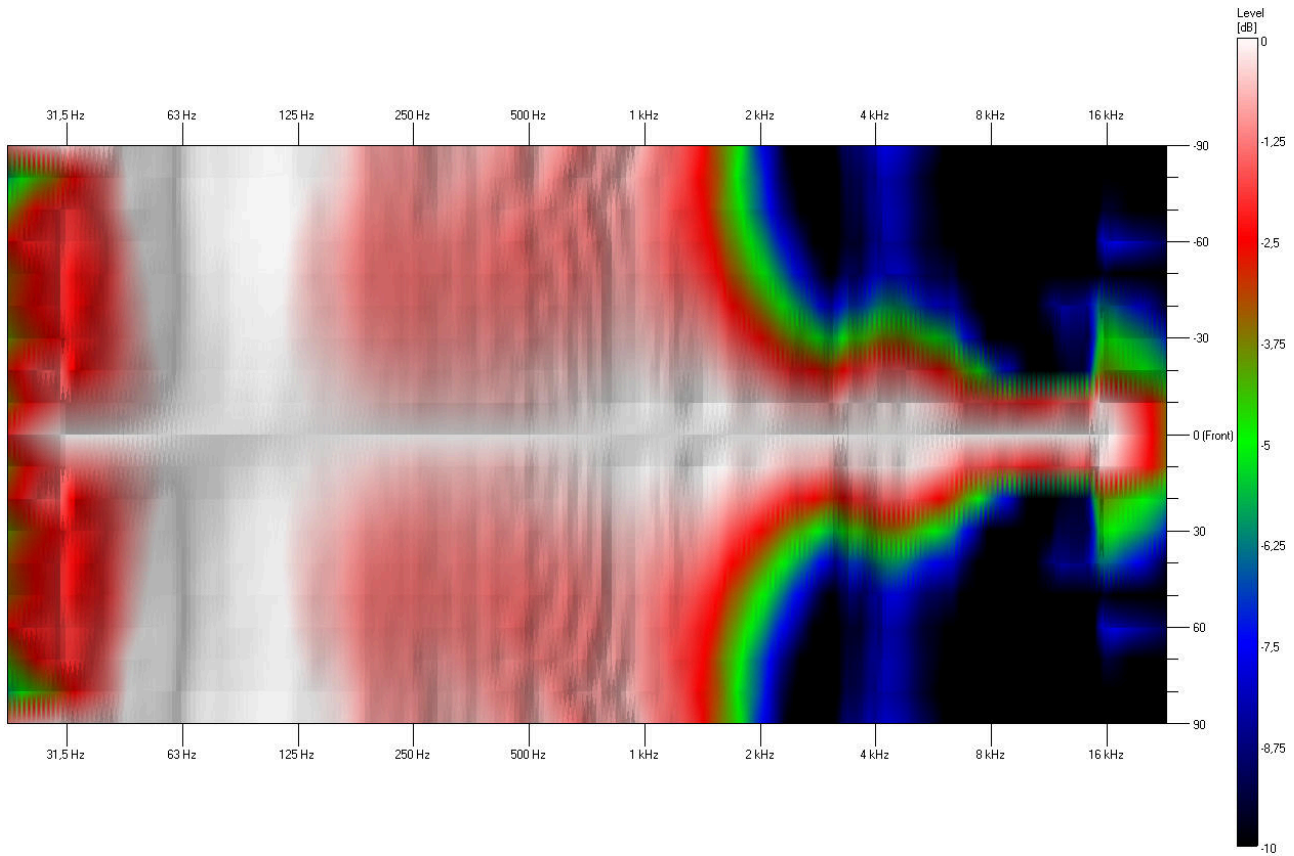
Maße	199x72 mm (plastic) 199x96 mm (metal)
IP Schutzklasse	IP21
Gewicht (netto)	0,72 kg (plastic) 0,92 kg (metal)
Deckenausschnitt	166 mm
Temperaturfestigkeit	-10 / +55 °C
Befestigung	Federschnappverschluss
Anschluss	4-polige Schraubklemme
Klemmen Durchmesser	2,5 mm
Maximale Kabeldurchführung	4,9 mm ²
Farbe	RAL 9016

Produkteigenschaften

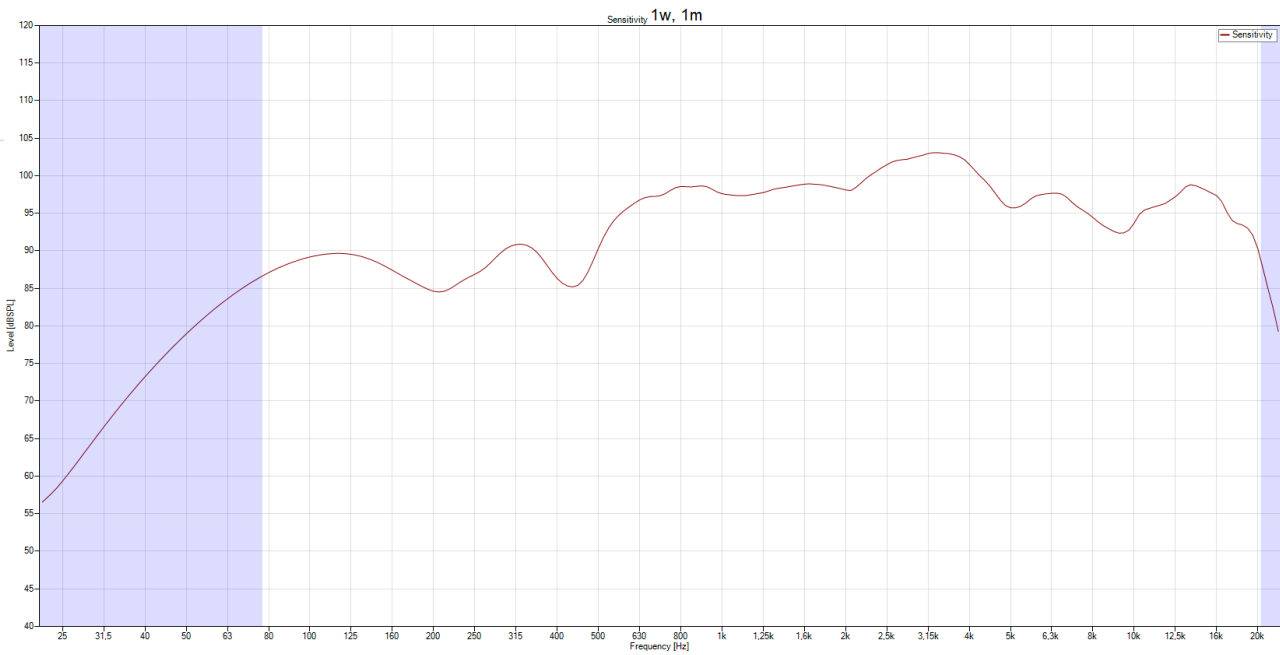


Technische Zeichnung

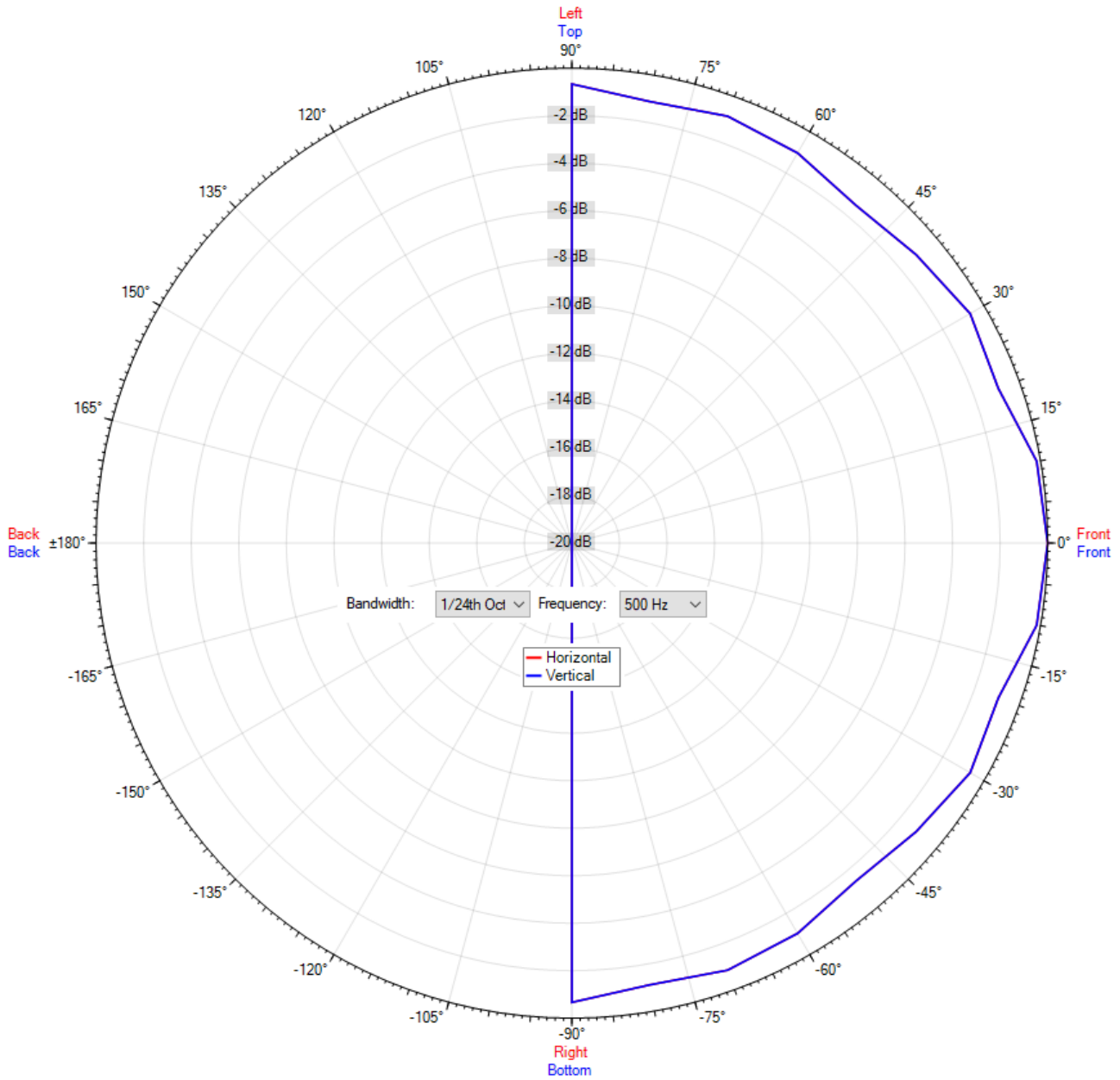


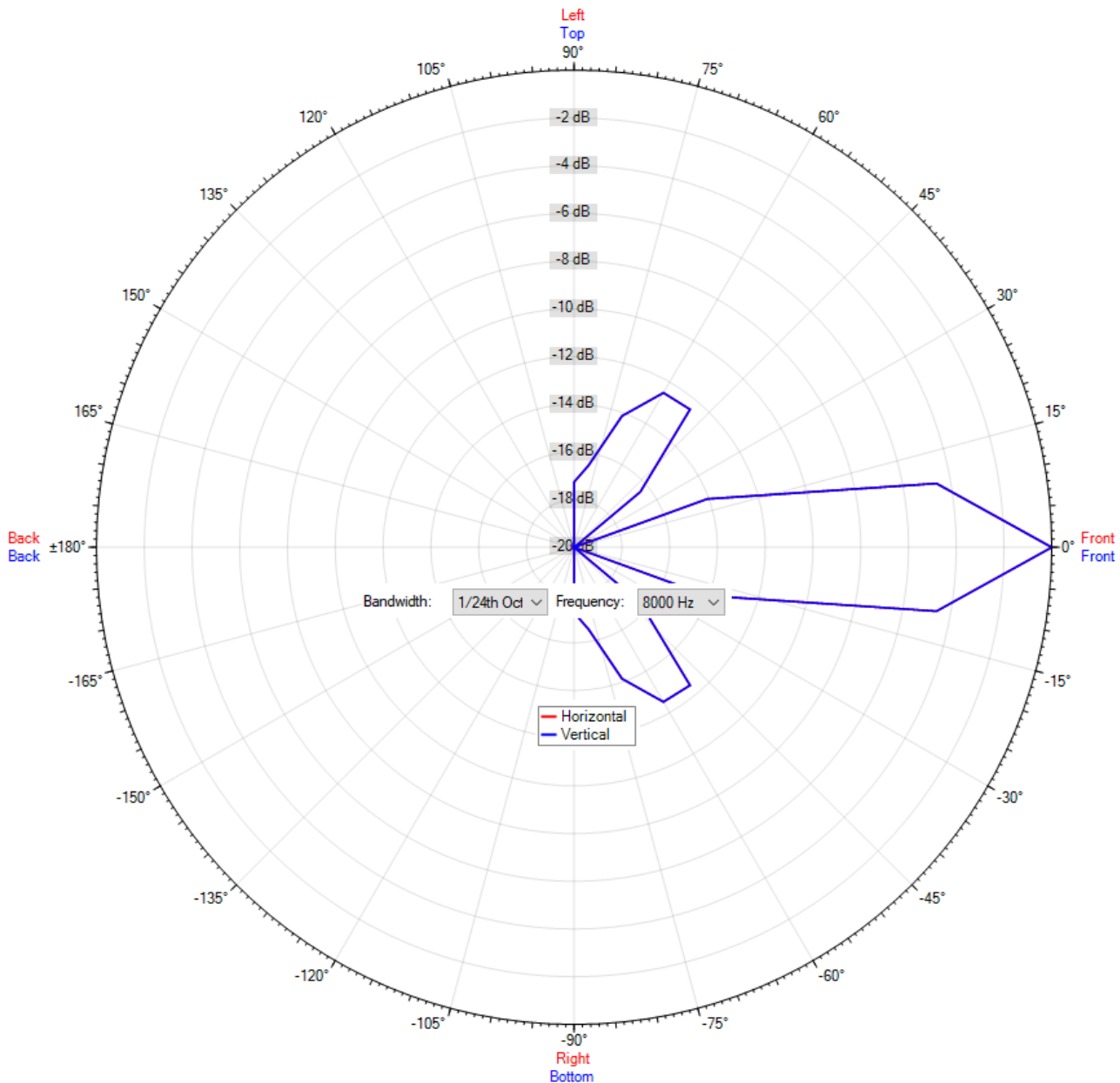


Frequenzdiagramm



Polardiagramm





ic audio Lautsprecher sind gemäß der IEC Norm 60529 (Schutzarten durch Gehäuse) gegen das Eindringen von Fremdkörpern und Feuchtigkeit geprüft und klassifiziert. Die Klassifikation wird normgerecht durch einen festen Schlüssel gekennzeichnet. Dieser Schlüssel besteht aus den Buchstaben IP (International Protection) gefolgt von zwei Ziffern. Die erste Ziffer gibt den Schutzgrad gegen Staub an und die zweite Ziffer den Schutzgrad gegen Wasser. Bitte beachten Sie, dass die Prüfung der Produkte unter Laborbedingungen durchgeführt wurde und diese mitunter nicht mit den Bedingungen einer anderen Installationsumgebung 100%-ig vergleichbar sind. Dieser Schutz kann sich, abhängig von der Installationsumgebung, durch normale Abnutzung verringern.

RoHS konform (2011/65/EU)

Der angegebene IP-Schutzgrad basiert auf ic audio Testergebnissen und nicht auf Testergebnissen von CNBOP-PIB, da im Rahmen der Zertifizierung nur die Mindestanforderungen für EN54-24 Konformität geprüft werden.

Bestellnummer: 20132653

Verpackungseinheit: 12

