



MS 30-130/T-EN54 white

- unverwechselbares Design
- sehr gutes Klangbild
- IP 65



EN 54-24:2008
Ref. Nr.: 011-13
ID-Code: SAA-LS11
1438-CPR-0348

ic audio GmbH, Boehringerstraße 14a,
D-68307 Mannheim, Germany

CE-Symbol gemäß Richtlinie 93/68EWG

Die kompakte Monitorbox besticht durch das einzigartige Design und hervorragend abgestimmte Lautsprecher-Komponenten. Dank moderner 2-Wege-Technik, besonders für Installationen mit anspruchsvoller Klangqualität geeignet.

Der 30W starke Lautsprecher ist mit einem hochwertigen 2-Wege-System und einem 100V-Übertrager mit 3 Leistungsanpassungen ausgestattet. Auch der niederohmige Betrieb mit 8 Ohm ist möglich. Das schlagzähe, UV-beständige ABS-Kunststoffgehäuse in weiß garantiert nachhaltige Stabilität. Für zusätzliche Betriebssicherheit sorgt die Feuchtigkeitsimprägnierung des Lautsprecher-Chassis.

Der Lautsprecher ist außerdem mit der Schutzklasse IP 65 gegen die Risiken von Umwelteinflüssen gesichert. Ein komfortabler Anschluss des Lautsprechers wird durch eine stabile Schraubklemme mit Berührungsschutz ermöglicht. Schnelle und unkomplizierte Montage per Drehgelenk.

Technische Daten (elektrisch)

Bezeichnung	MS 30-130/T-EN54 white
Nennbelastbarkeit	30/15/7,5/3,75 (8ohm) W
Impedanz (100V)	333/667/1333/4000 ohm
Übertragungsbereich	60 - 24.000 Hz
Frequenzgang	50 - 25.000 Hz
Schalldruckpegel IEC268-5, 1W/1m	82,4 dB
Schalldruckpegel EN54-24, Pmax/4m	86,0 dB
Empfindlichkeit EN 54-24 , 1W/4m	70,4 dB
Empfindlichkeit EN54-24, 1W/1m	82,4 dB
Öffnungswinkel -6dB, 500Hz	360 ° (h) 360° (v)
Öffnungswinkel -6dB, 1KHz	200° (h) 160° (v)
Öffnungswinkel -6dB, 2KHz	130° (h) 100° (v)
Öffnungswinkel -6dB, 4KHz	120° (h) 40° (v)

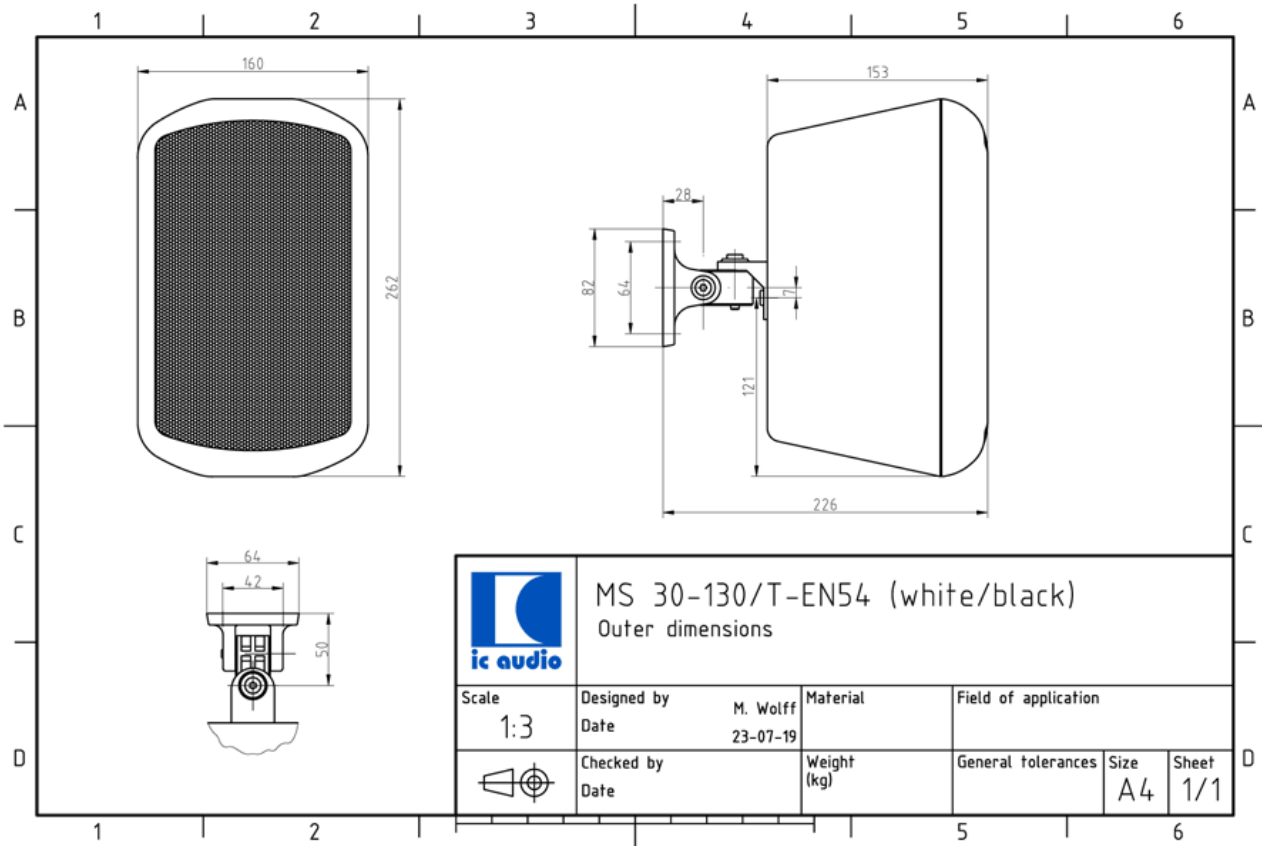
Technische Daten (mechanisch)

Maße	260x160x152 mm
IP Schutzklasse	IP65
Gewicht (netto)	2,50 kg
Temperaturfestigkeit	-25 / +80 °C
Befestigung	Drehgelenk
Anschluss	6-polige Schraubklemme
Klemmen Durchmesser	2,5 mm
Maximaler Kabelquerschnitt	4,9mm ²
Farbe	weiß

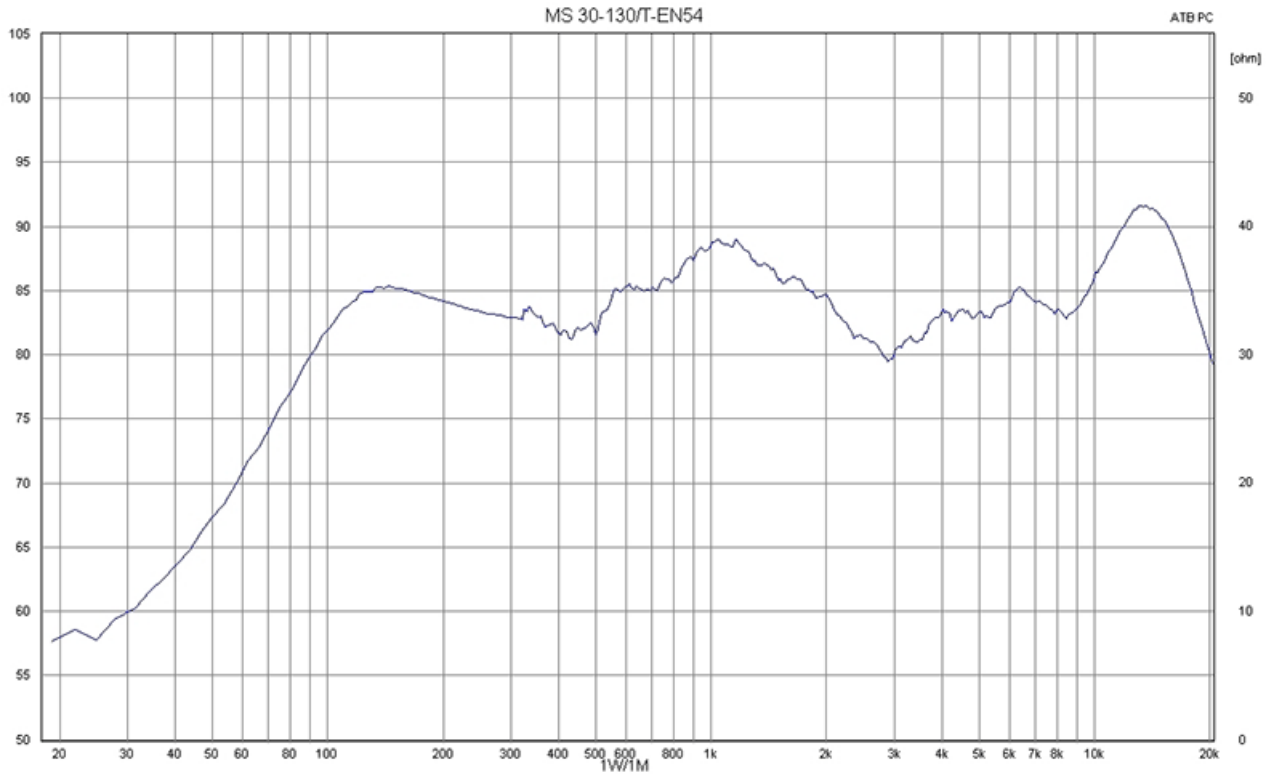
Produkteigenschaften



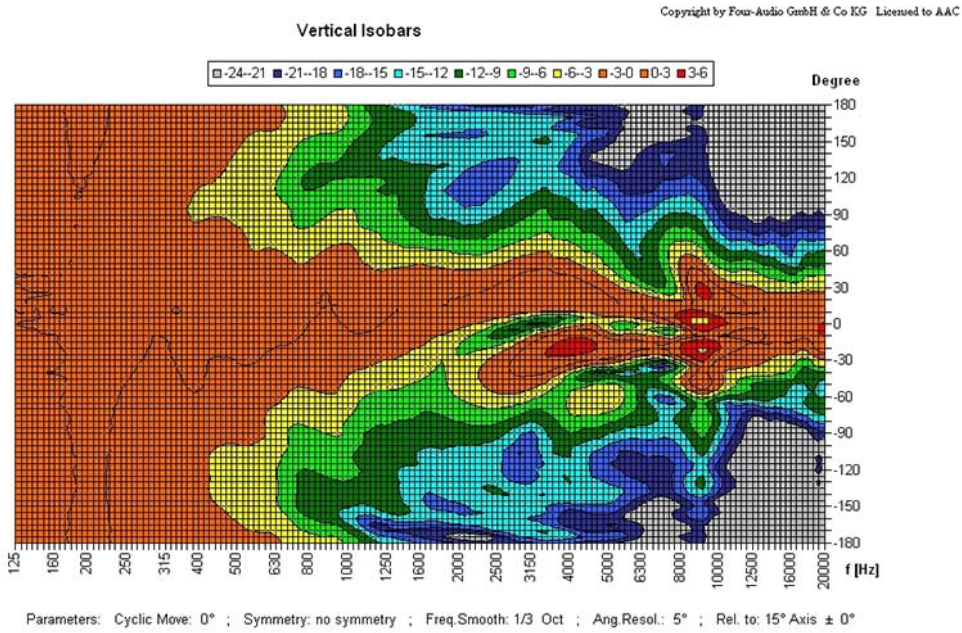
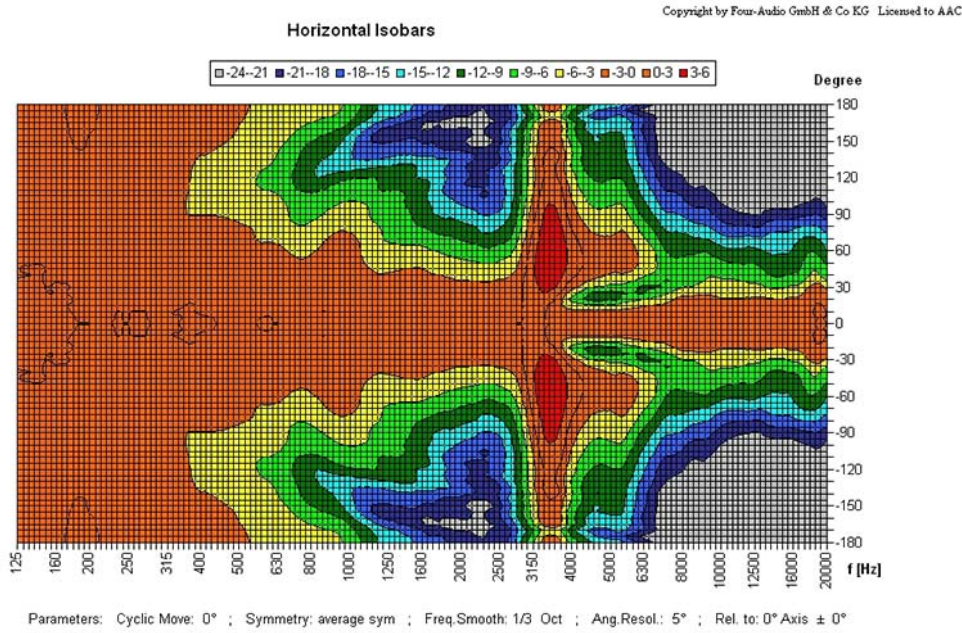
Technische Zeichnung



Frequenzdiagramm



Polardiagramm



ic audio Lautsprecher sind gemäß der IEC Norm 60529 (Schutzarten durch Gehäuse) gegen das Eindringen von Fremdkörpern und Feuchtigkeit geprüft und klassifiziert. Die Klassifikation wird normgerecht durch einen festen Schlüssel gekennzeichnet. Dieser Schlüssel besteht aus den Buchstaben IP (International Protection) gefolgt von zwei Ziffern. Die erste Ziffer gibt den Schutzgrad gegen Staub an und die zweite Ziffer den Schutzgrad gegen Wasser. Bitte beachten Sie, dass die Prüfung der Produkte unter Laborbedingungen durchgeführt wurde und diese mitunter nicht mit den Bedingungen einer anderen Installationsumgebung 100%-ig vergleichbar sind. Dieser Schutz kann sich, abhängig von der Installationsumgebung, durch normale Abnutzung verringern.

RoHS konform (2011/65/EU)

Der angegebene IP-Schutzgrad basiert auf ic audio Testergebnissen und nicht auf Testergebnissen von CNBOP-PIB, da im Rahmen der Zertifizierung nur die Mindestanforderungen für EN54-24 Konformität geprüft werden.



Bestellnummer: 20122645

Verpackungseinheit: 8

