



MS 50-165/T black-EN54

- unverwechselbares Design
- sehr gutes Klangbild
- IP 65



EN 54-24:2008
Ref. Nr.: 011-13
ID-Code: SAA-LS11
 1438-CPR-0998

ic audio GmbH, Boehringerstraße 14a,
 D-68307 Mannheim, Germany

CE-Symbol gemäß Richtlinie 93/68EWG

Technische Daten (elektrisch)

Bezeichnung	MS 50-165/T black-EN54
Nennbelastbarkeit	50/25/12,5/6,25 (8ohm) W
Impedanz (100V)	200/400/800/1600 ohm
Übertragungsbereich	52 - 24.000 Hz
Frequenzgang	48 - 25.000 Hz
Schalldruckpegel IEC268-5, 1W/1m	84,8 dB
Schalldruckpegel EN54-24, Pmax/4m	91,0 dB
Empfindlichkeit EN 54-24, 1W/4m	72,8 dB
Empfindlichkeit EN54-24, 1W/1m	84,8 dB
Öffnungswinkel -6dB, 500Hz	360° (h) 360° (v)
Öffnungswinkel -6dB, 1KHz	200° (h) 155° (v)

Öffnungswinkel -6dB, 2KHz	110° (h) 120° (v)
---------------------------	----------------------

Öffnungswinkel -6dB, 4KHz	80° (h) 25° (v)
---------------------------	--------------------

Technische Daten (mechanisch)

Maße	326x202x192 mm
------	----------------

IP Schutzklasse	IP65
-----------------	------

Gewicht (netto)	3,65 kg
-----------------	---------

Temperaturfestigkeit	-25 / +70 °C
----------------------	--------------

Befestigung	Drehgelenk
-------------	------------

Anschluss	6-polige Schraubklemme
-----------	------------------------

Klemmen Durchmesser	2,5 mm
---------------------	--------

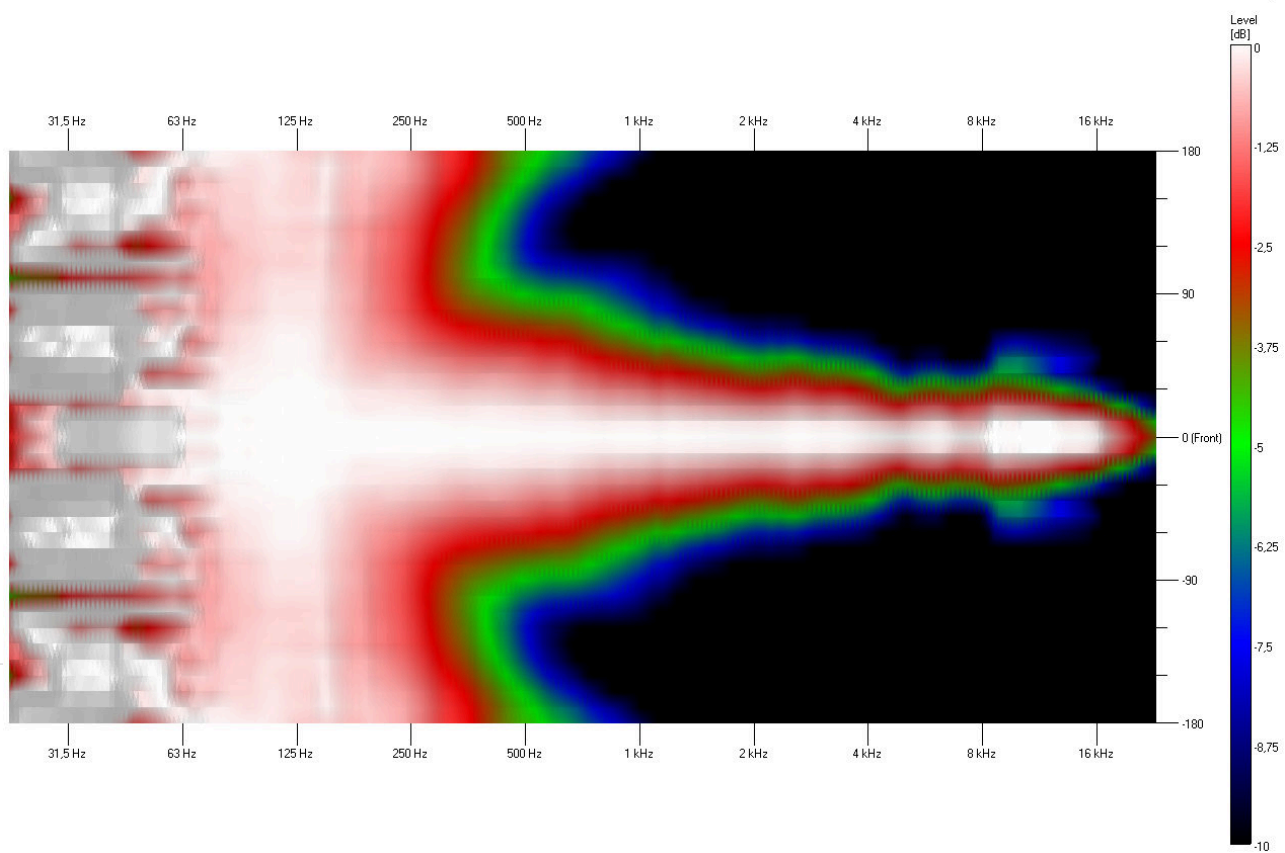
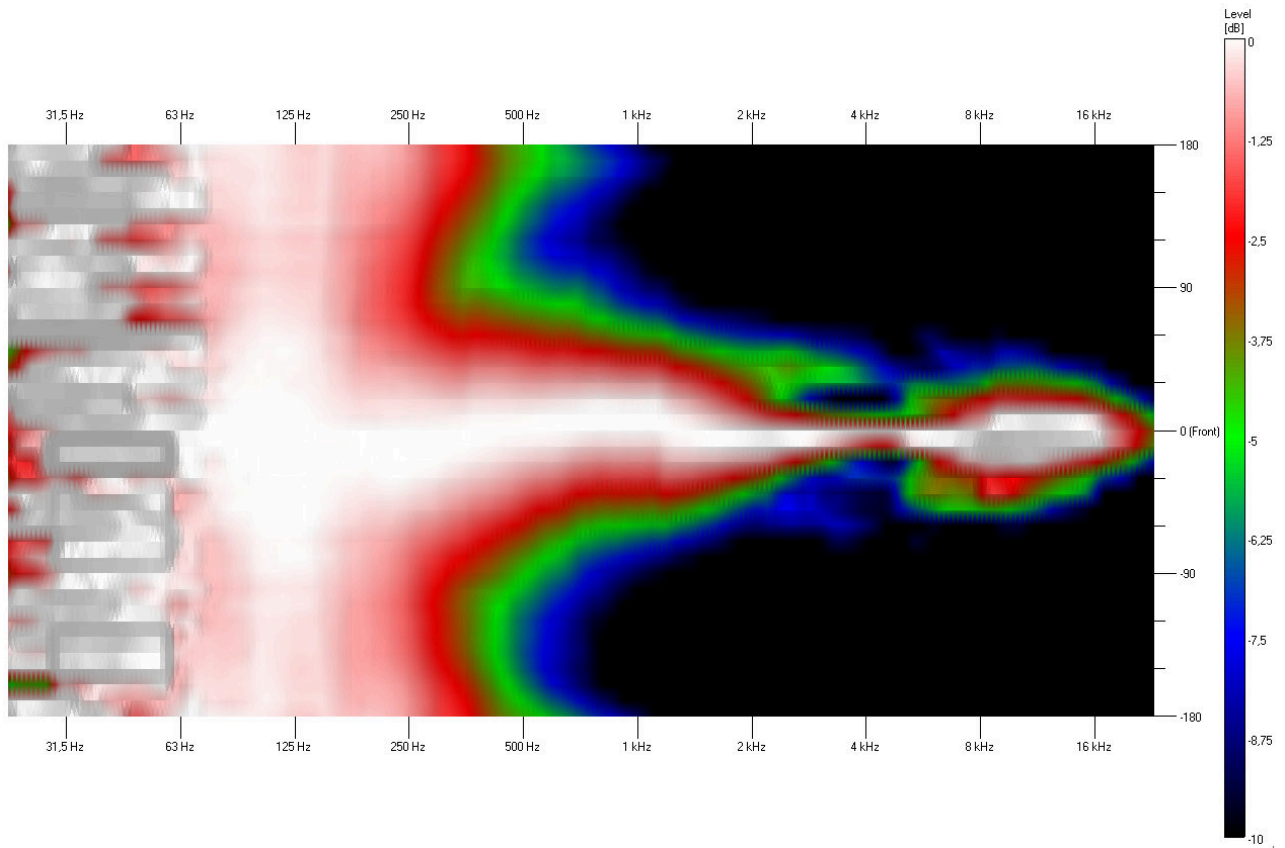
Maximale Kabeldurchführung	4,9 mm ²
----------------------------	---------------------

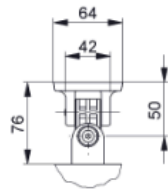
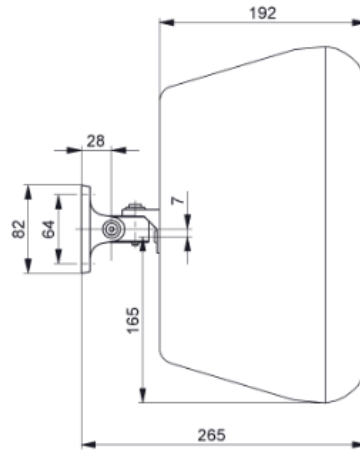
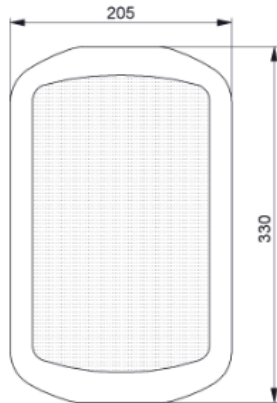
Farbe	schwarz
-------	---------

Produkteigenschaften

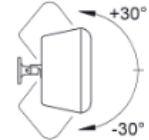


Technische Zeichnung





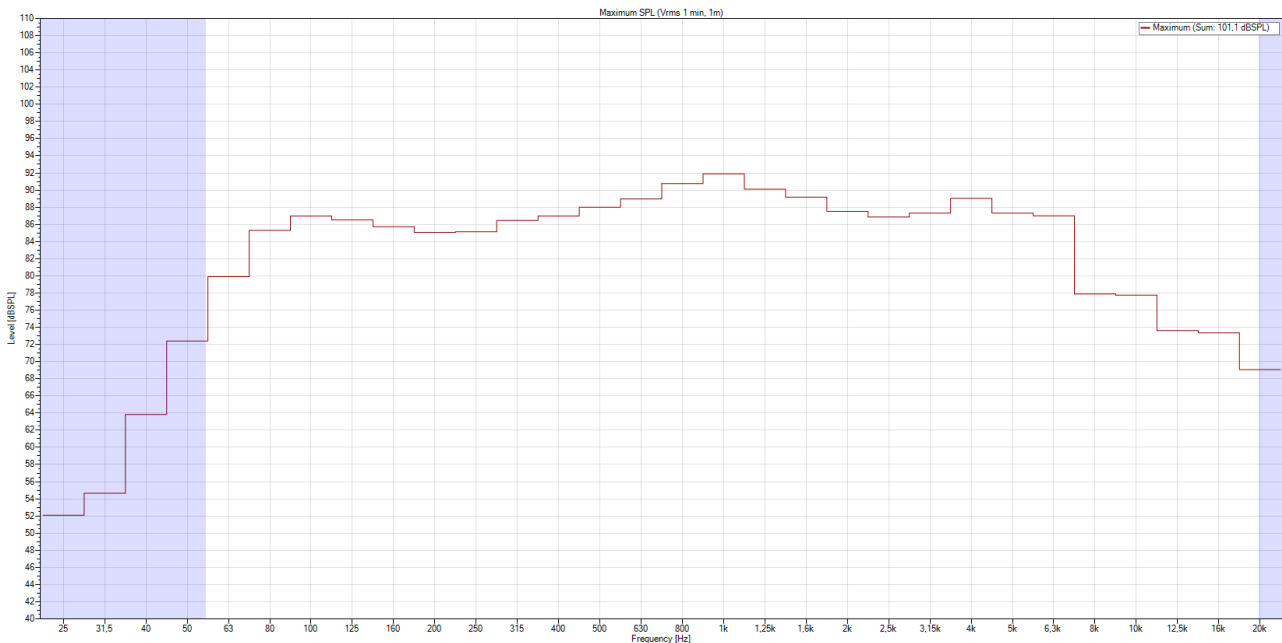
Horizontal plane
in steps of 10°

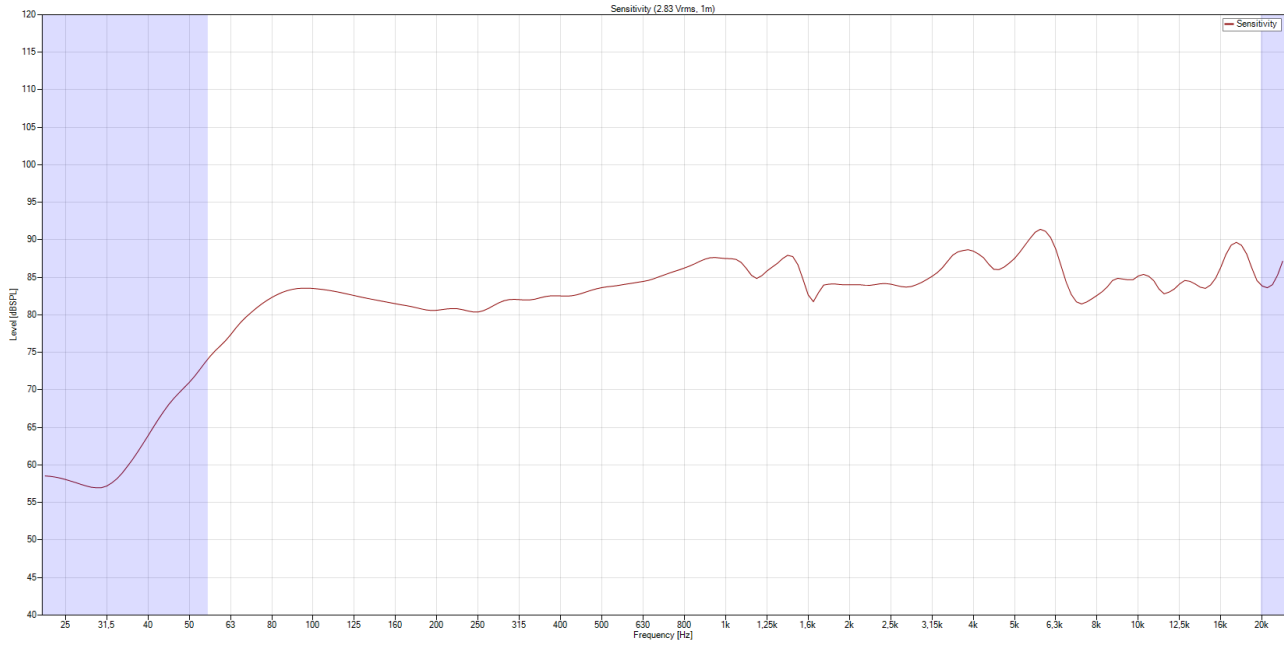


Vertical plane
in steps of 10°

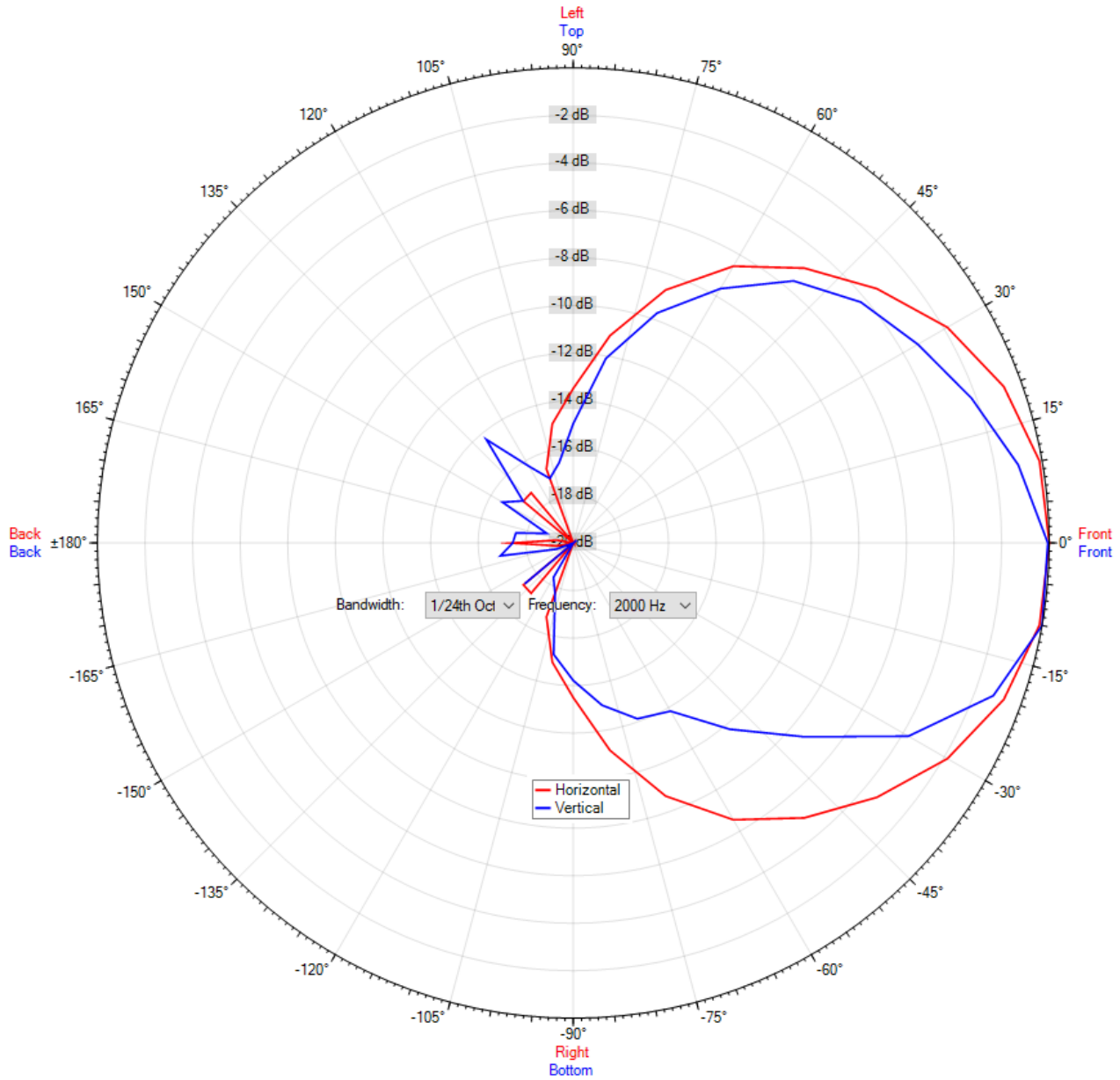
all dimensions are in mm

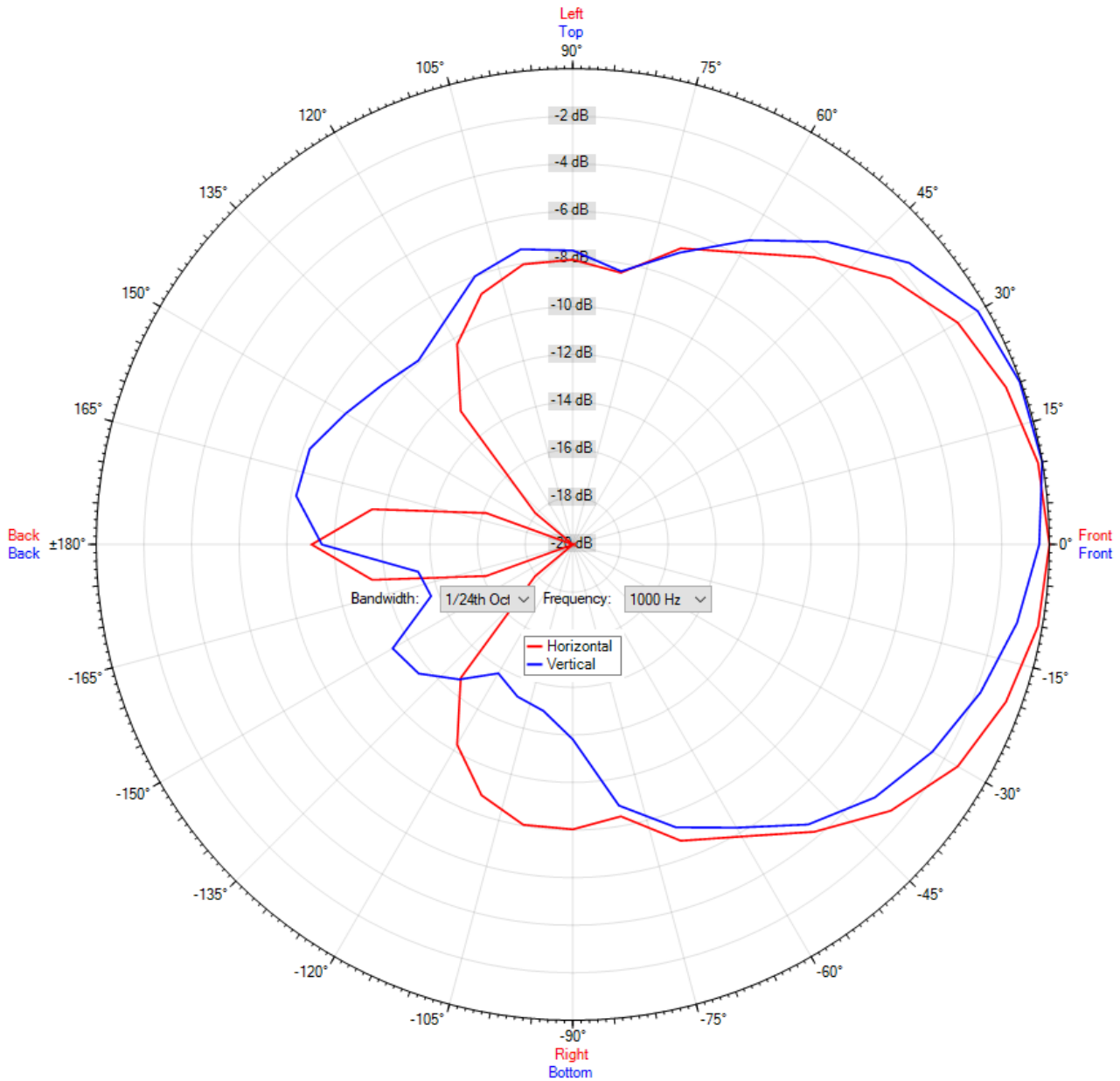
Frequenzdiagramm

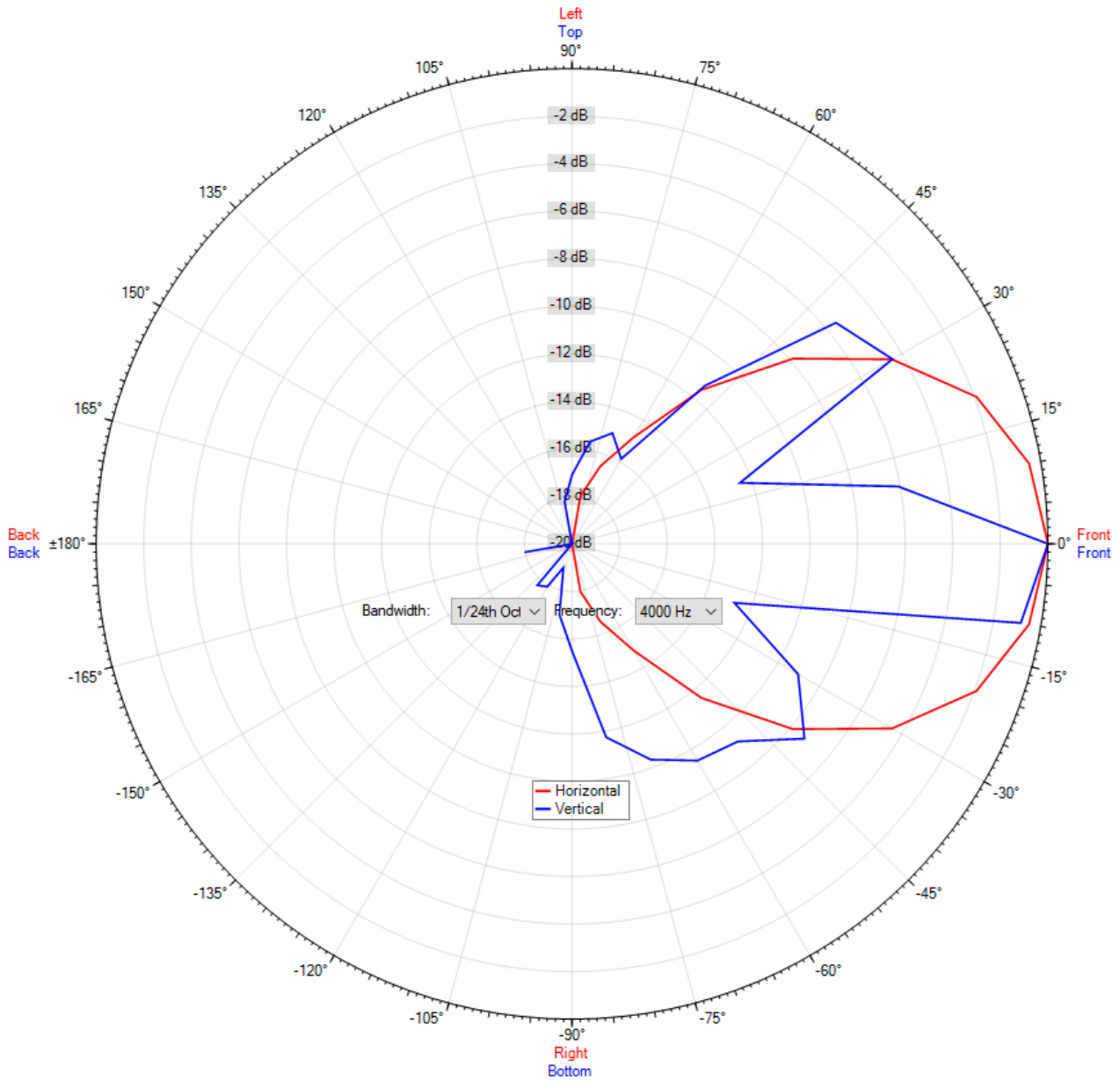


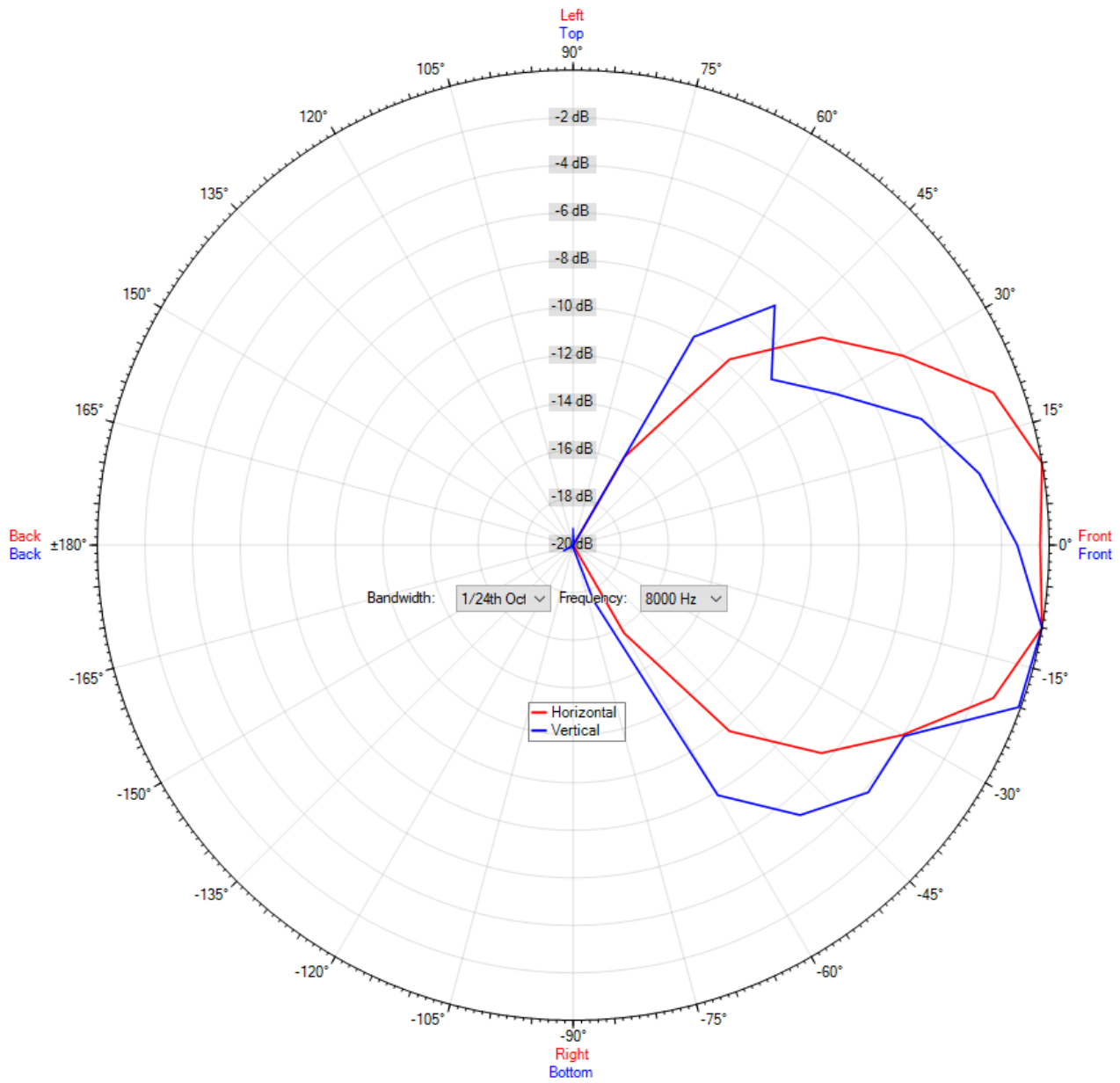


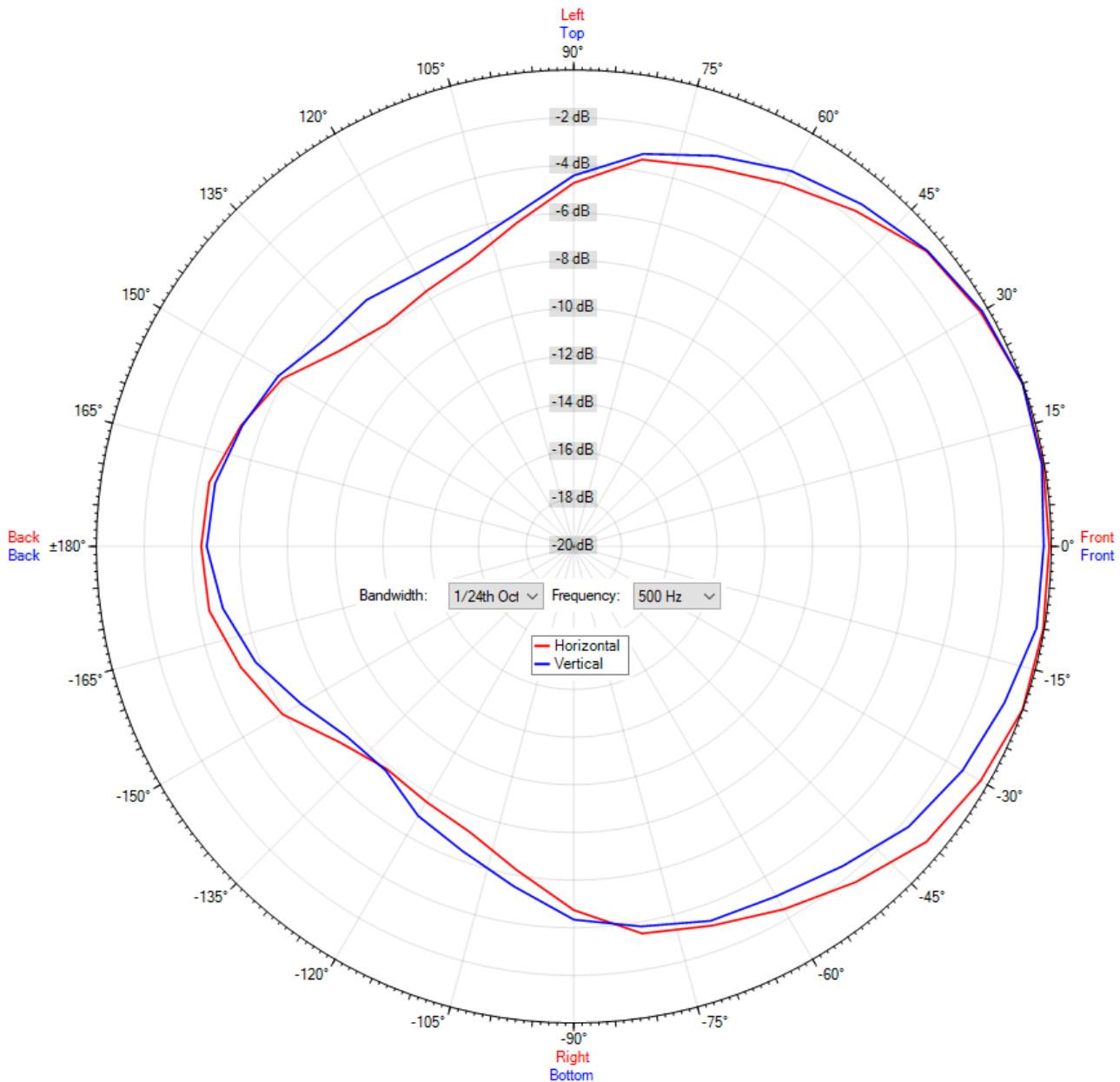
Polardiagramm











ic audio Lautsprecher sind gemäß der IEC Norm 60529 (Schutzarten durch Gehäuse) gegen das Eindringen von Fremdkörpern und Feuchtigkeit geprüft und klassifiziert. Die Klassifikation wird normgerecht durch einen festen Schlüssel gekennzeichnet. Dieser Schlüssel besteht aus den Buchstaben IP (International Protection) gefolgt von zwei Ziffern. Die erste Ziffer gibt den Schutzgrad gegen Staub an und die zweite Ziffer den Schutzgrad gegen Wasser. Bitte beachten Sie, dass die Prüfung der Produkte unter Laborbedingungen durchgeführt wurde und diese mitunter nicht mit den Bedingungen einer anderen Installationsumgebung 100%-ig vergleichbar sind. Dieser Schutz kann sich, abhängig von der Installationsumgebung, durch normale Abnutzung verringern.

RoHS konform (2011/65/EU)

Der angegebene IP-Schutzgrad basiert auf ic audio Testergebnissen und nicht auf Testergebnissen von CNBOP-PIB, da im Rahmen der Zertifizierung nur die Mindestanforderungen für EN54-24 Konformität geprüft werden.

Bestellnummer: 20122648

Verpackungseinheit: 4

