



PRO 150-200/T plus black-EN54

- geeignet für Außenanwendungen
- sehr gutes Klangbild
- IP 66



EN 54-24:2008
Ref. Nr.: 021-09
ID-Code: SAA-LS26
1438-CPR-0814

ic audio GmbH, Boehringerstraße 14a,
D-68307 Mannheim, Germany

CE-Symbol gemäß Richtlinie 93/68EWG

Wetterfester Coaxial-Hornlautsprecher, entwickelt für Außenanwendungen mit hervorragender Musikqualität (Foreground Sound) und EN54 Zertifizierung. Der PRO 150-200/T plus black-EN54 liefert einen sanften und kraftvollen Beam-Sound für anspruchsvolle Beschallungsaufgaben wie Flughäfen, Megastores und Stadien.

Der 150 Watt Lautsprecher ist mit einem beeindruckenden 2-Wege-Bassreflexsystem ausgestattet, das aus einem 8-Zoll-Tieftöner und einem Hochleistungs-HF-Treiber mit Frequenzweiche (bei 2,5 kHz) besteht. Der Lautsprecher bietet 3 verschiedene 100V-Leistungsabzapfungen, ein niederohmiger Betrieb ist ebenfalls möglich.

Das robuste, schlagfeste ABS-Gehäuse mit hexagonförmigem Stahlgitter bietet die robuste Schutzklasse IP 66. Der Anschluss erfolgt über eine Schraubklemme an der Rückseite des Lautsprechers, welche durch eine Abdeckplatte mit 2 x PG11-Kabelverschraubungen geschützt ist.

Der neigungsverstellbare Montagebügel aus rostfreiem Edelstahl ermöglicht eine einfache und sichere Montage. Ein Sicherungsseil ist im Lieferumfang enthalten.

Technische Daten (elektrisch)

Bezeichnung	PRO 150-200/T plus black-EN54
Nennbelastbarkeit	150/75/38W (8ohm)
Impedanz (100V)	67/133/263 ohm
Übertragungsbereich	90 - 19.000 Hz
Frequenzgang	75 - 20.000 Hz
Schalldruckpegel IEC268-5, 1W/1m	98,0 dB
Schalldruckpegel EN54-24, Pmax/4m	102,5 dB
Empfindlichkeit EN 54-24 , 1W/4m	84,7 dB
Öffnungswinkel -6dB, 500Hz	170° (h) 180° (v)
Öffnungswinkel -6dB, 1KHz	79° (h) 80° (v)
Öffnungswinkel -6dB, 2KHz	50° (h) 62° (v)
Öffnungswinkel -6dB, 4KHz	85° (h) 70° (v)

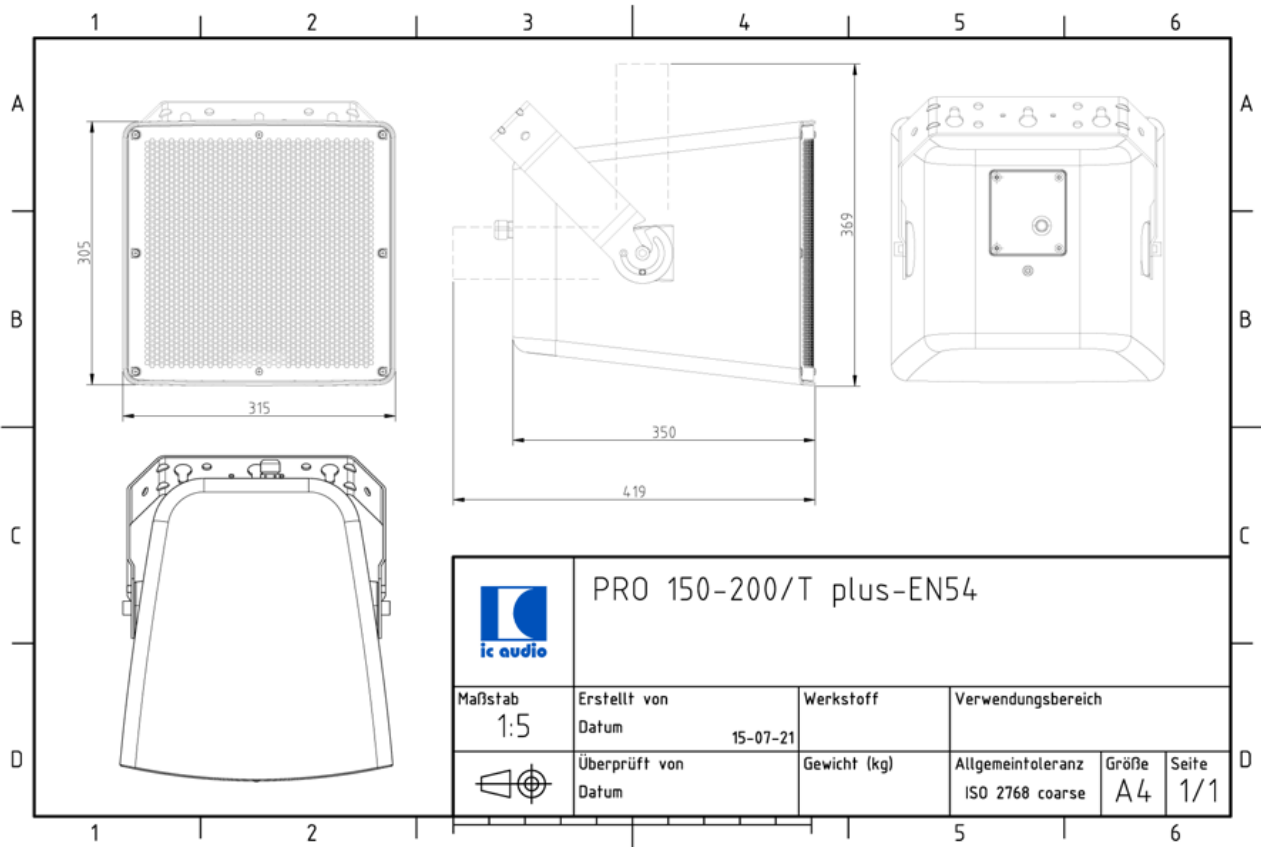
Technische Daten (mechanisch)

Maße	315x305x350 mm
IP Schutzklasse	IP66
Gewicht (netto)	11,85 kg
Temperaturfestigkeit	-25 / +70 °C
Befestigung	Montagebügel
Anschluss	4-polige Schraubklemme
Klemmen Durchmesser	2,5 mm
Maximaler Kabelquerschnitt	4,9mm ²
Farbe	schwarz

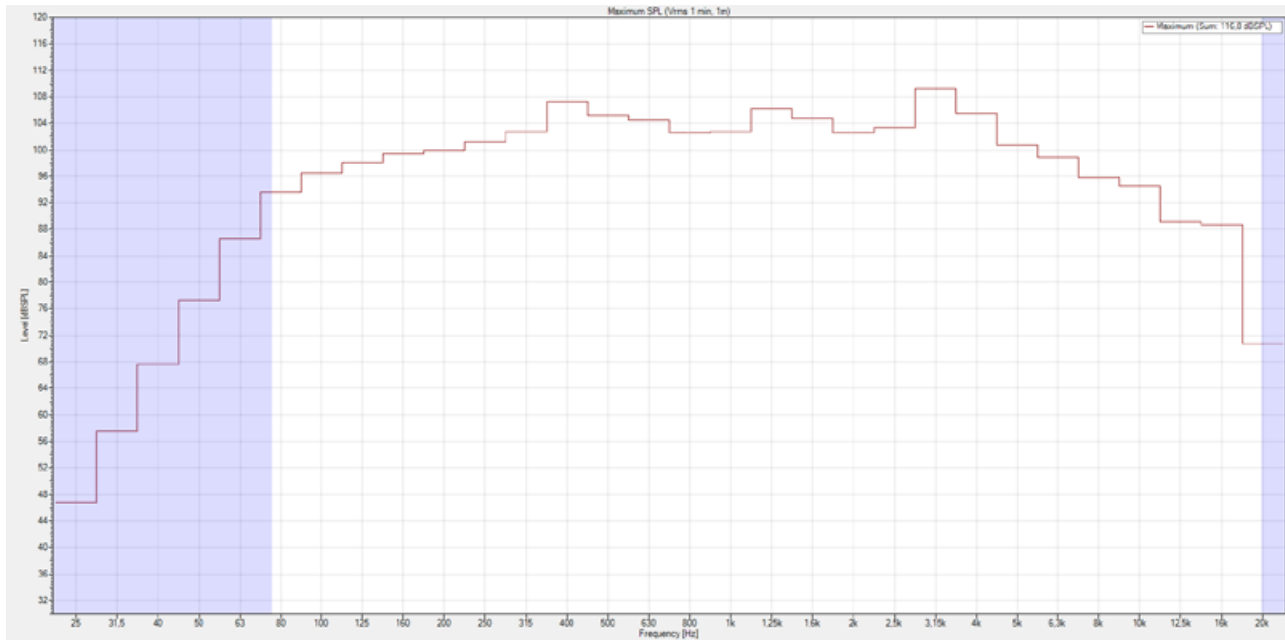
Produkteigenschaften



Technische Zeichnung



Frequenzdiagramm



ic audio Lautsprecher sind gemäß der IEC Norm 60529 (Schutzarten durch Gehäuse) gegen das Eindringen von Fremdkörpern und Feuchtigkeit geprüft und klassifiziert. Die Klassifikation wird normgerecht durch einen festen Schlüssel gekennzeichnet. Dieser Schlüssel besteht aus den Buchstaben IP (International Protection) gefolgt von zwei Ziffern. Die erste Ziffer gibt den Schutzgrad gegen Staub an und die zweite Ziffer den Schutzgrad gegen Wasser. Bitte beachten Sie, dass die Prüfung der Produkte unter Laborbedingungen durchgeführt wurde und diese mitunter nicht mit den Bedingungen einer anderen Installationsumgebung 100%-ig vergleichbar sind. Dieser Schutz kann sich, abhängig von der Installationsumgebung, durch normale Abnutzung verringern.

RoHS konform (2011/65/EU)

Der angegebene IP-Schutzgrad basiert auf ic audio Testergebnissen und nicht auf Testergebnissen von CNBOP-PIB, da im Rahmen der Zertifizierung nur die Mindestanforderungen für EN54-24 Konformität geprüft werden.



Bestellnummer: 20217063

Verpackungseinheit: 1

