

## DS 100/T plus-EN54



- Waveguide Technologie
- 2-Wege-Bassreflexsystem
- IP65



EN 54-24:2008  
Ref. Nr.: 021-09  
ID-Code: SAA-LS26  
1438-CPR-xxxx

ic audio GmbH, Boehringerstraße 14a,  
D-68307 Mannheim, Germany

CE-Symbol gemäß Richtlinie 93/68EWG

Der DS 100/T plus-EN54 ist das kompakte Kraftpaket unserer PRO-Serie, mit der speziell entwickelten Waveguide-Technologie. Ob Sportstätten, Messehallen oder Bühnen - der DS-100/T plus-EN54 bietet Club-Atmosphäre durch ein außergewöhnliches Klangerlebnis bei exzellenter Sprachverständlichkeit, zertifiziert nach EN54-24.

Das ansprechende Design im schlagfesten ABS-Gehäuse mit Aluminiumgitter in weiß erhältlich. Ausgestattet ist der 100W Lautsprecher mit zwei Stück 4"-Performance Mid-Bass-Woofern, einem 2-Wege-Bassreflexsystem und einem Hochleistungs-Hochtöner inklusive Waveguide in D'Appolito-Anordnung.

Ein Hochtonschalter sorgt für einen Boost von 4dB für eine mögliche Klang-Korrektur bei wand- und deckennaher Installation. Der Lautsprecher bietet 4 verschiedene 100V Leistungsanpassungen, ein niederohmiger Betrieb ist ebenfalls möglich.

Der Lautsprecher ist dank IP65-Schutzklasse wetterfest. Ein stabiler Aluminiumbügel gewährleistet eine flexible Montage, drinnen und draussen. Der Anschluss erfolgt über Schraubklemmen für Kabelquerschnitte bis 4 mm<sup>2</sup>, die Zuleitung in das Gehäuse über eine PG11-Kabelverschraubung in der Abdeckplatte.

Dieser Lautsprecher ist auch im professionellen Line-Array erhältlich.

## Technische Daten (elektrisch)

Bezeichnung	DS 100/T plus-EN54
Nennbelastbarkeit	100/50/25/12,5 W
Impedanz (100V)	100/200/400/800 or 1x4 ohm
Übertragungsbereich	54-20.500 Hz
Frequenzgang	49-22.000 Hz
Schalldruckpegel EN54-24, Pmax/4m	92,5 dB
Empfindlichkeit EN 54-24 , 1W/4m	77 dB
Empfindlichkeit EN54-24, 1W/1m	89 dB
Öffnungswinkel -6dB, 500Hz	182° (h) 224° (v)
Öffnungswinkel -6dB, 1KHz	78° (h) 140° (v)
Öffnungswinkel -6dB, 2KHz	82° (h) 130° (v)
Öffnungswinkel -6dB, 4KHz	175° (h) 74° (v)
Öffnungswinkel -6dB, 8KHz	97° (h) / 1x unit 30° (v) / 2x unit 22° (v) 3x unit 14° (v) / 4x unit 7° (v) / @0°

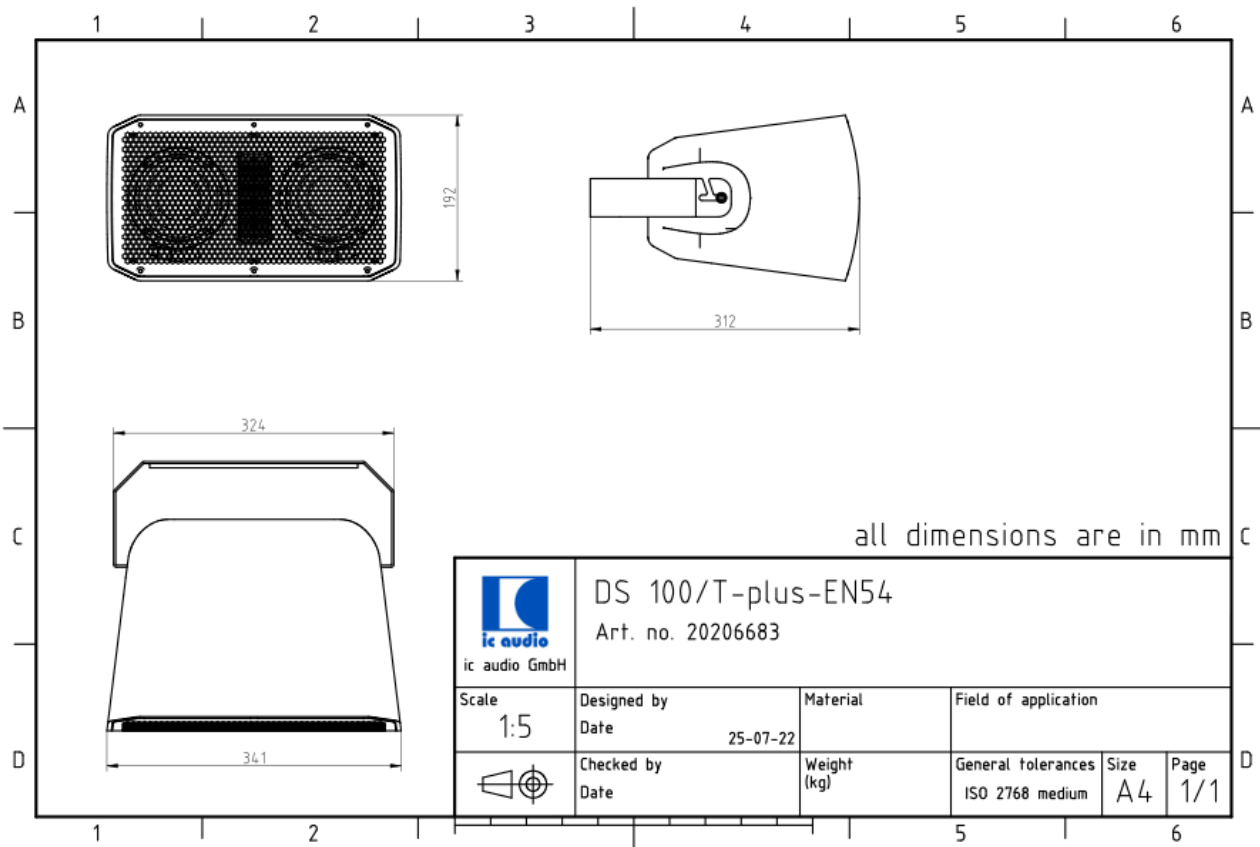
## Technische Daten (mechanisch)

Maße	341x245x192mm
IP Schutzklasse	IP65
Gewicht (netto)	6,5 kg
Temperaturfestigkeit	-25 / +70 °C
Befestigung	Montagebügel
Anschluss	Schraubklemme
Klemmen Durchmesser	2,3 mm
Maximaler Kabelquerschnitt	4 mm <sup>2</sup>
Farbe	weiß

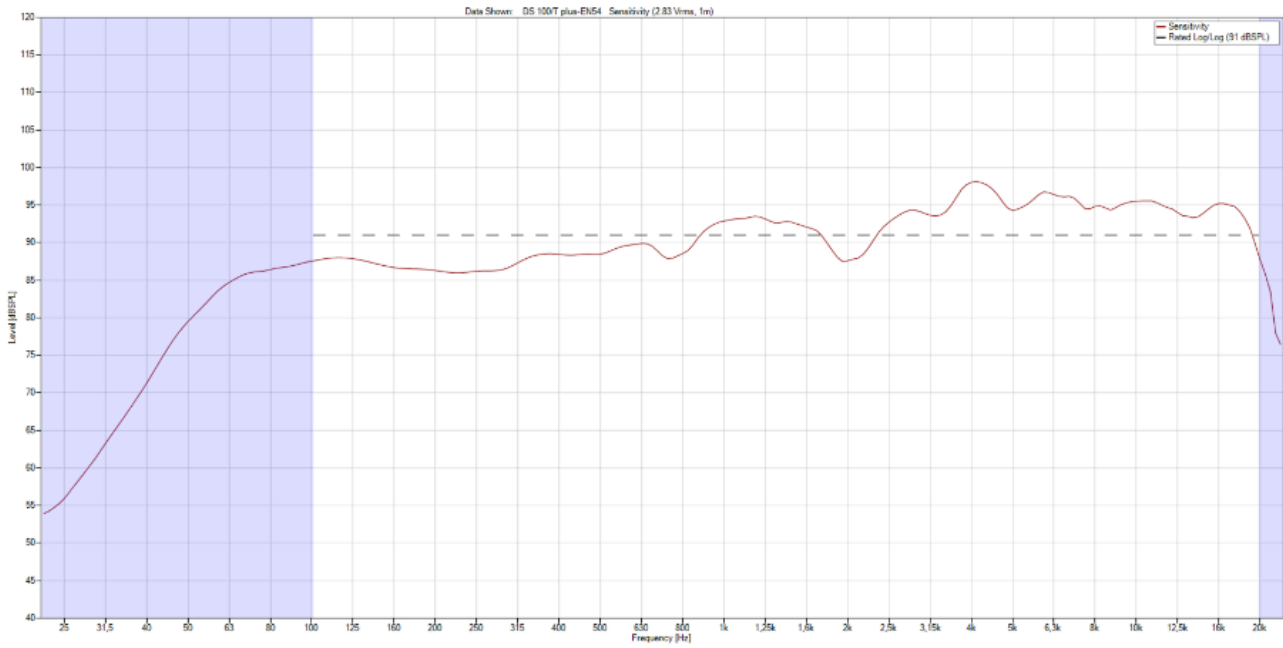
## Produkteigenschaften



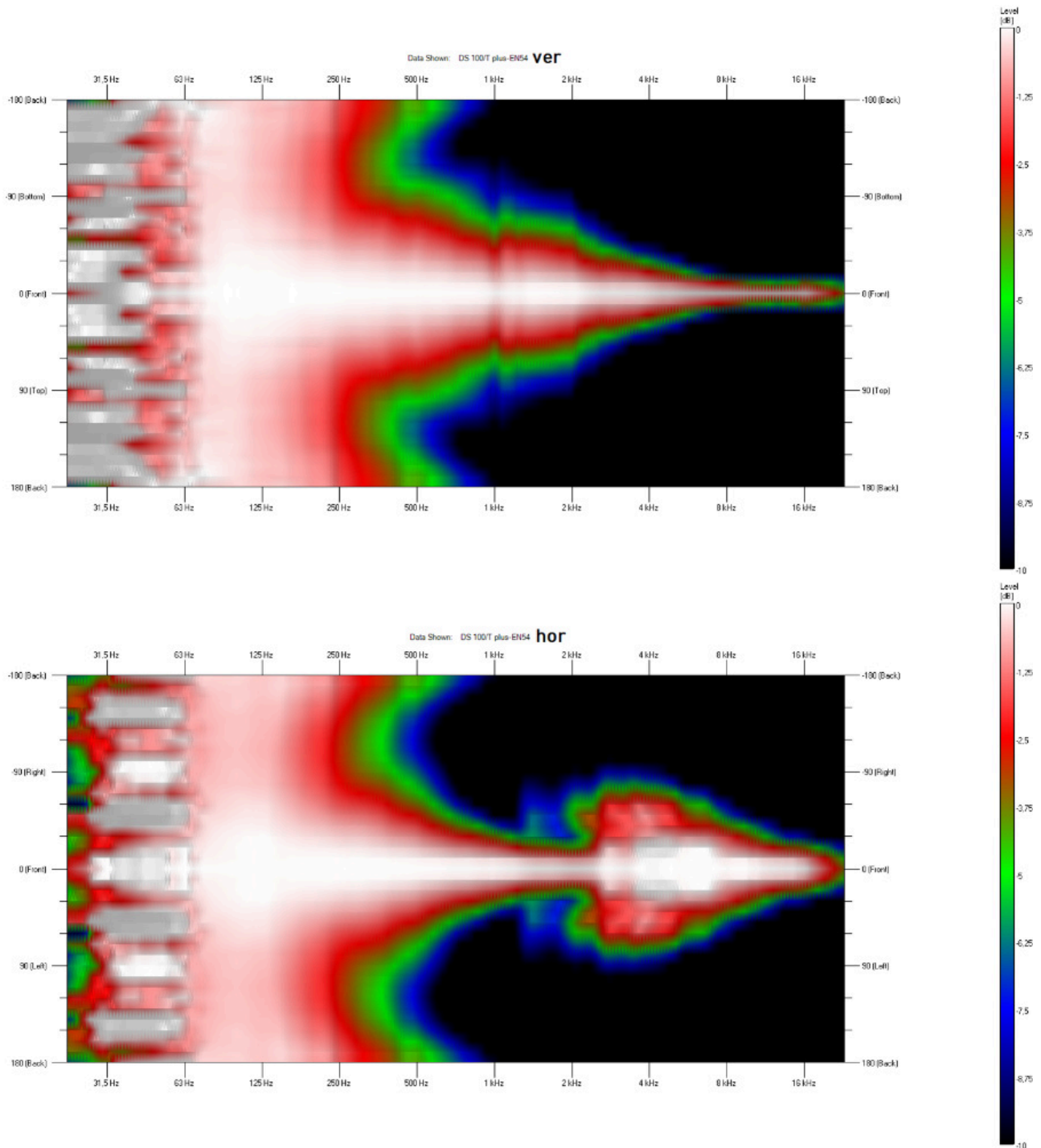
## Technische Zeichnung



### Frequenzdiagramm



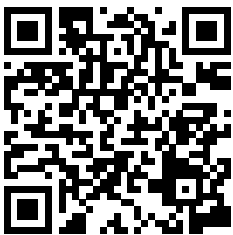
Polardiagramm



ic audio Lautsprecher sind gemäß der IEC Norm 60529 (Schutzarten durch Gehäuse) gegen das Eindringen von Fremdkörpern und Feuchtigkeit geprüft und klassifiziert. Die Klassifikation wird normgerecht durch einen festen Schlüssel gekennzeichnet. Dieser Schlüssel besteht aus den Buchstaben IP (International Protection) gefolgt von zwei Ziffern. Die erste Ziffer gibt den Schutzgrad gegen Staub an und die zweite Ziffer den Schutzgrad gegen Wasser. Bitte beachten Sie, dass die Prüfung der Produkte unter Laborbedingungen durchgeführt wurde und diese mitunter nicht mit den Bedingungen einer anderen Installationsumgebung 100%-ig vergleichbar sind. Dieser Schutz kann sich, abhängig von der Installationsumgebung, durch normale Abnutzung verringern.

RoHS konform (2011/65/EU)

Der angegebene IP-Schutzgrad basiert auf ic audio Testergebnissen und nicht auf Testergebnissen von CNBOP-PIB, da im Rahmen der Zertifizierung nur die Mindestanforderungen für EN54-24 Konformität geprüft werden.



**Bestellnummer:** 20206683

**Verpackungseinheit:** 1

