



DS 100/T plus-EN54 Line Array

- Waveguide Technologie
- Flexible Stahlhalterung
- IP65



EN 54-24:2008
Ref. Nr.: 000-00
ID-Code: XXXX-XX00

ic audio GmbH, Boehringerstraße 14a,
D-68307 Mannheim, Germany

CE-Symbol gemäß Richtlinie 93/68EWG



Das DS 100/T plus-EN54-Line Array bringt die Stärken des DS 100/T plus-EN54 in ein Lautsprechersystem, welches bei exzellenter Sprachverständlichkeit, zertifiziert nach EN54-24, noch größere Bereiche beschallt. Das kompakte Line Array besteht aus 4 vormontierten Modulen in einer Stahlhalterung, welche sich zueinander jeweils in 3 vertikalen Schritten von 0, 5, 10 und 15 Grad einstellen lassen. Damit ist es indoor wie outdoor an alle akustischen Herausforderungen anpassbar, und dank IP65-Schutz dabei wetterfest. Ein Sicherungsseil ist im Lieferumfang enthalten.

Das ansprechende Design im schlagfesten ABS-Gehäuse mit Aluminiumgitter ist in weiß erhältlich. Ausgestattet ist jeder der 100W Lautsprecher mit zwei 4"-Performance Mid-Bass-Woofern, einem 2-Wege-Bassreflexsystem und einem Hochleistungs-Hochtöner inklusive Waveguide in D'Appolito-Anordnung.

Ein Hochtonschalter sorgt für einen Boost von 4dB für eine mögliche Klang-Korrektur bei wand- und deckennaher Installation. Jeder Lautsprecher bietet 4 verschiedene 100V Leistungsanpassungen, ein niederohmiger Betrieb ist ebenfalls möglich. Der Anschluss erfolgt über Schraubklemmen für Kabelquerschnitte bis 4 mm², die Zuleitung in das Gehäuse über eine PG11-Kabelverschraubung in der Abdeckplatte.

Diese Lautsprecher sind auch einzeln inklusive Halterung erhältlich.

Technische Daten (elektrisch)

Bezeichnung	DS 100/T plus-EN54 Line Array
Nennbelastbarkeit	4x 100/50 /25/12,5 W
Impedanz (100V)	4x 100/200 /400/800 or 1x16 or 1x4 ohm
Übertragungsbereich	56-20.500 Hz (Tweeter 0dB)
Frequenzgang	50-22.000 Hz (Tweeter 0dB)
Schalldruckpegel IEC268-5, 1W/1m	97 dB
Schalldruckpegel EN54-24, Pmax/4m	107,5 dB
Empfindlichkeit EN 54-24 , 1W/4m	80 dB
Empfindlichkeit EN54-24, 1W/1m	92 dB
Öffnungswinkel -6dB, 500Hz	182° (h) 62° (v)
Öffnungswinkel -6dB, 1KHz	78° (h) 30° (v)
Öffnungswinkel -6dB, 2KHz	82° (h) 11° (v)
Öffnungswinkel -6dB, 4KHz	175° (h) 10° (v)

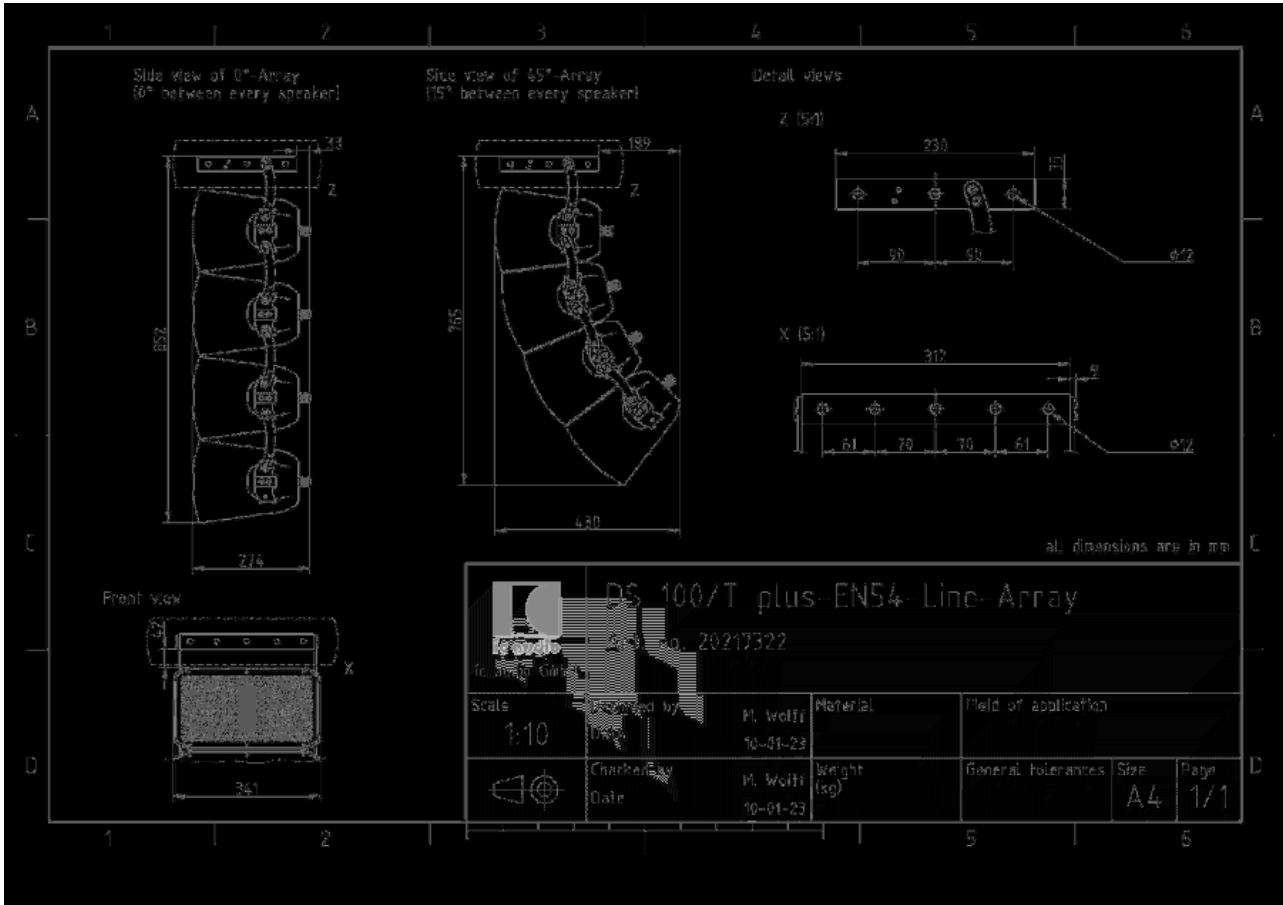
Technische Daten (mechanisch)

Maße	0°: 341x852x274 / 45°: 341x765x430
IP Schutzklasse	IP65
Gewicht (netto)	30 kg
Befestigung	Montagebügel
Anschluss	Schraubklemme
Klemmen Durchmesser	2,3 mm
Maximaler Kabelquerschnitt	4 mm ²
Farbe	weiß

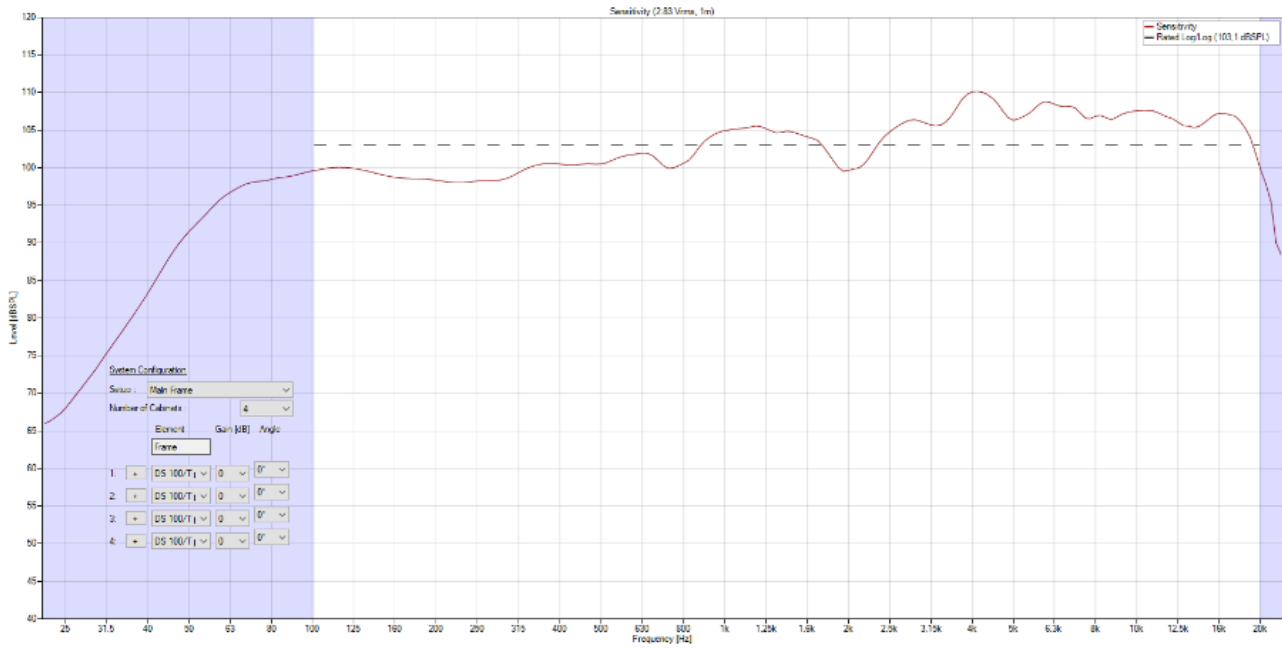
Produkteigenschaften



Technische Zeichnung



Frequenzdiagramm



ic audio Lautsprecher sind gemäß der IEC Norm 60529 (Schutzarten durch Gehäuse) gegen das Eindringen von Fremdkörpern und Feuchtigkeit geprüft und klassifiziert. Die Klassifikation wird normgerecht durch einen festen Schlüssel gekennzeichnet. Dieser Schlüssel besteht aus den Buchstaben IP (International Protection) gefolgt von zwei Ziffern. Die erste Ziffer gibt den Schutzgrad gegen Staub an und die zweite Ziffer den Schutzgrad gegen Wasser. Bitte beachten Sie, dass die Prüfung der Produkte unter Laborbedingungen durchgeführt wurde und diese mitunter nicht mit den Bedingungen einer anderen Installationsumgebung 100%-ig vergleichbar sind. Dieser Schutz kann sich, abhängig von der Installationsumgebung, durch normale Abnutzung verringern.

RoHS konform (2011/65/EU)

Der angegebene IP-Schutzgrad basiert auf ic audio Testergebnissen und nicht auf Testergebnissen von CNBOP-PIB, da im Rahmen der Zertifizierung nur die Mindestanforderungen für EN54-24 Konformität geprüft werden.



Bestellnummer: 20217233

Verpackungseinheit:

